

Działka budowlano-rolna 18,46 ara – Bieśnik, gm. Łużna, 1184S/2026

Oferta działki nr identyfikatora 120506_2.0004.1522/14



Cena: 99 000 / 53,63 zł/m²

Województwo:	Małopolskie	Obręb:	Szałowa
Powiat:	powiat gorlicki	Arkusz:	
Gmina:	Łużna	Nr działki:	1522/14
Miejscowość:	Bieśnik	GPS:	49.663930190, 21.062139572

DANE DZIAŁKI

Powierzchnia:	1846 m ²
Powierzchnia użytkowa (potencjalna) np. PUM:	m ²
Obwód:	0 m
Rodzaj prawa:	własność
Źródło informacji planistycznej:	miejskowy plan zagospodarowania przestrzennego
Typ działki - przeznaczenie:	pod zabudowę mieszkaniową jednorodziną,rolno-budowlana
Kształt:	nieregularny (wszystkie pozostałe)
Ogrodzenie:	nie
Dojazd:	droga publiczna,udział w drodze
Rodzaj nawierzchni	droga o nawierzchni asfaltowej,droga o nawierzchni gruntowej

INFORMACJE O ZABUDOWANIACH

Na działce brak obiektów

LOKALIZACJA

Województwo:	Małopolskie
Powiat:	powiat gorlicki
Gmina:	Łużna
Miejscowość:	Bieśnik
Kod pocztowy:	38-331

OPIS

Na sprzedaż działka o powierzchni 18,46 ara (1846 m²), położona w miejscowości Bieśnik (powiat gorlicki). Nieruchomość charakteryzuje się mieszanym przeznaczeniem w miejscowym planie zagospodarowania przestrzennego: Ok. 11 arów oznaczone symbolem 95 MN (tereny zabudowy mieszkaniowej jednorodzinnej). Ok. 7 arów oznaczone symbolem 130 RN (grunty rolne). Działka ma kształt prostokąta o wymiarach około 50 m x 38 m, co daje szerokie możliwości aranżacyjne. Teren jest lekko nachylony w kierunku południowym. Wyjątkowym atutem tej nieruchomości jest fakt, że z trzech stron otaczają ją drzewa, co zapewnia naturalną intymność i poczucie odosobnienia. Komunikacja i dojazd: Dojazd odbywa się drogą asfaltową, a ostatni odcinek (ok. 40 m) stanowi droga wewnętrzna przeznaczona do utwardzenia. Odległości do kluczowych punktów: Centrum Bieśnika: ok. 1,5 km. Gorlice: ok. 5,5 km. Atuty okolicy i walory turystyczne: To idealna propozycja dla osób szukających miejsca na dom całoroczny w wyjątkowo spokojnym i zielonym otoczeniu. W promieniu ok. 700 metrów rozciągają się duże kompleksy lasów państwowych, oferujące liczne trasy spacerowe. Region ten stanowi świetną bazę wypadową do korzystania z uroków Pogórza i Beskidu Niskiego: Aktywny wypoczynek: liczne szlaki piesze i rowerowe w zasięgu ręki. Relaks: bliskość uzdrowiska Wapienne z tężniami oraz zalewu w Klimkówce. Kultura i historia: zabytki Szlaku Architektury Drewnianej oraz historyczne miejsca z okresu I wojny światowej. Nieruchomość łączy ciszę i prywatność z dogodnym dostępem do miasta. Zapraszamy do kontaktu w celu umówienia się na prezentację w terenie.

DANE KONTAKTOWE

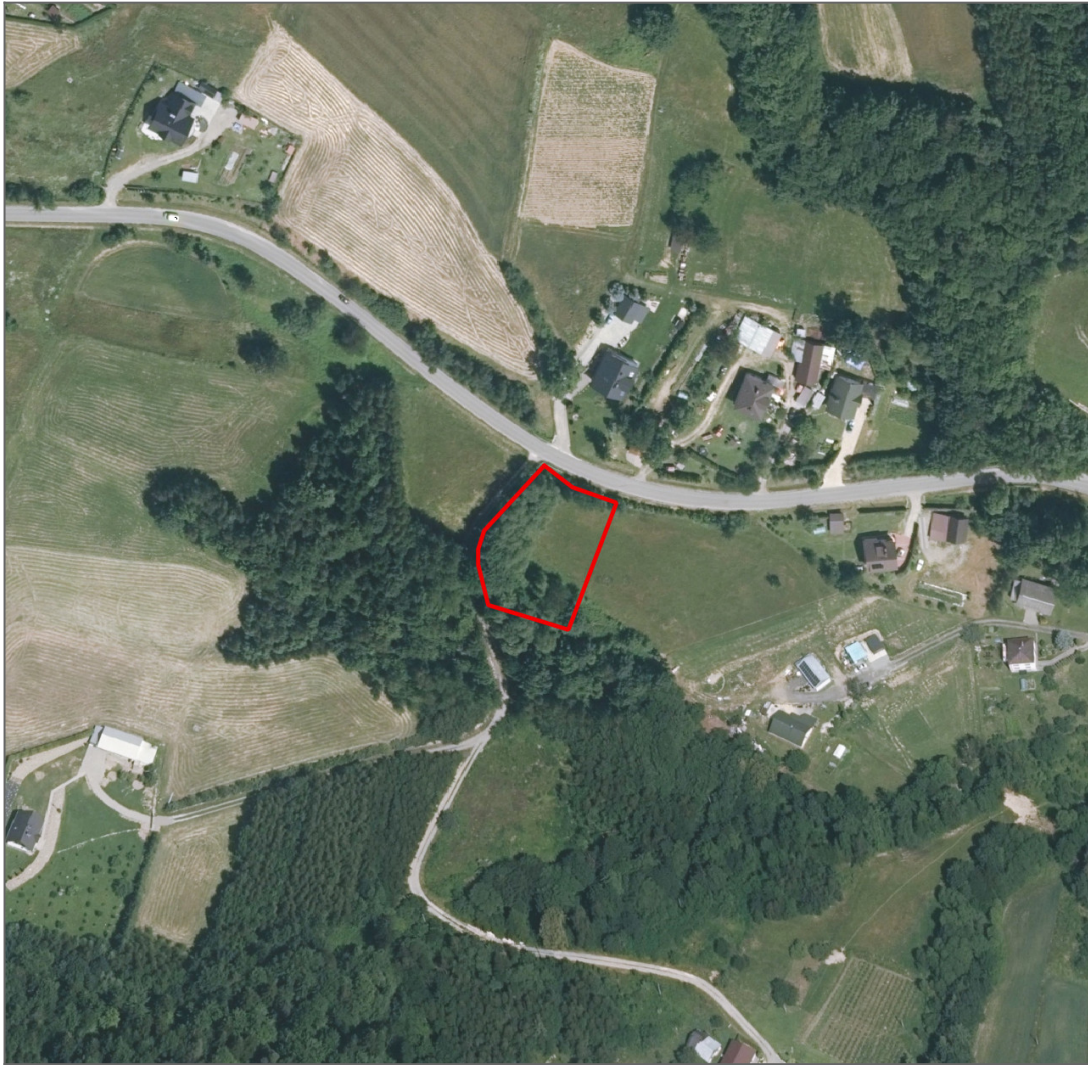
Telefon: +48 606 592 953
Email: factor.nieruchomosci@gmail.com
Osoba kontaktowa:



Factor nieruchomości
Biuro nieruchomości


Data dodania ogłoszenia: 2026-04-24 13:29:30


PARAMETRY DZIAŁKI



źródło mapy: geoportal.gov.pl

Legenda:

 obrys przedmiotowej działki

 granice działek ewidencyjnych

