

Działka budowlana 16,67 ara w Bieśniku 1186S/2026

Oferta działki nr identyfikatora 120506_2.0004.1522/16



Cena: 110 000 / 65,99 zł/m²

Województwo:	Małopolskie	Obręb:	Szalowa
Powiat:	powiat gorlicki	Arkusz:	
Gmina:	Łużna	Nr działki:	1522/16
Miejscowość:	Bieśnik	GPS:	49.663755276, 21.063137082

DANE DZIAŁKI

Powierzchnia:	1667 m ²
Powierzchnia użytkowa (potencjalna) np. PUM:	m ²
Obwód:	0 m
Rodzaj prawa:	własność
Źródło informacji planistycznej:	miejscowy plan zagospodarowania przestrzennego
Typ działki - przeznaczenie:	pod zabudowę mieszkaniową jednorodzinną
Kształt:	nieregularny (wszystkie pozostałe)
Ogrodzenie:	nie
Dojazd:	droga publiczna, udział w drodze
Rodzaj nawierzchni	droga o nawierzchni asfaltowej

INFORMACJE O ZABUDOWANIACH

Na działce brak obiektów

LOKALIZACJA

Województwo:	Małopolskie
Powiat:	powiat gorlicki
Gmina:	Łużna
Miejscowość:	Bieśnik
Kod pocztowy:	38-331

OPIS

Na sprzedaż działka o powierzchni 16,67 ara (1667 m²), położona w Bieśniku (gm. Łużna, powiat gorlicki). W miejscowym planie zagospodarowania przestrzennego nieruchomość oznaczona jest symbolem 95 MN, co określa ją jako teren przeznaczony pod zabudowę mieszkaniową jednorodzinną. Działka ma kształt trapezu o wymiarach około 80 m x 26 m, co daje dużą swobodę w rozmieszczeniu budynku oraz aranżacji ogrodu. Teren charakteryzuje się lekkim nachyleniem w kierunku południowym. Komunikacja i dojazd: Dojazd odbywa się drogą asfaltową, a ostatni krótki odcinek (ok. 9 m) stanowi droga wewnętrzna przeznaczona do utwardzenia. Odległości do kluczowych punktów: Centrum Bieśnika: ok. 1,5 km. Gorlice: ok. 5,5 km. Atuty okolicy i walory turystyczne: To propozycja dla osób szukających miejsca na dom całoroczny w spokojnym, zielonym otoczeniu. W promieniu ok. 700 metrów rozciągają się duże kompleksy lasów państwowych, oferujące liczne trasy spacerowe. Region ten stanowi dobrą bazę wypadową do korzystania z atrakcji Pogórza i Beskidu Niskiego: Aktywny wypoczynek: szlaki piesze i rowerowe w najbliższej okolicy. Relaks: w zasięgu krótkiej przejażdżki znajduje się uzdrowisko Wapienne z łąkami oraz zalew w Klimkówce. Kultura i historia: zabytki Szlaku Architektury Drewnianej oraz cmentarze z I wojny światowej. Nieruchomość łączy ciszę podmiejskiej okolicy ze sprawnym dojazdem do miasta. Zapraszamy do kontaktu w celu umówienia się na prezentację w terenie.

DANE KONTAKTOWE

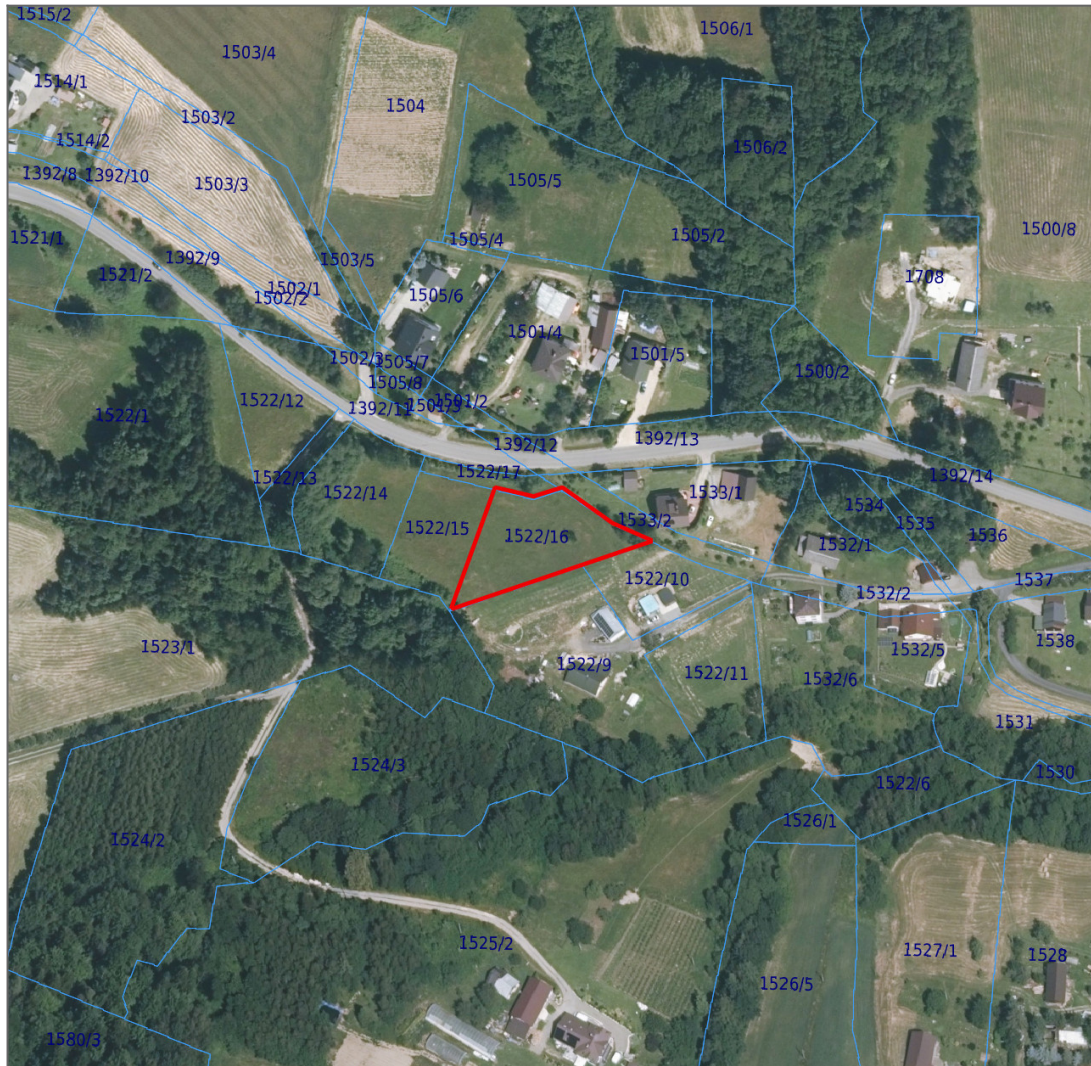
Telefon: +48 606 592 953
Email: factor.nieruchomosci@gmail.com
Osoba kontaktowa:



Factor nieruchomości
Biuro nieruchomości

Data dodania ogłoszenia: 2026-04-24 11:13:16


PARAMETRY DZIAŁKI



źródło mapy: geoportal.gov.pl

Legenda:

 obrys przedmiotowej działki

 granice działek ewidencyjnych





