

**Sprzedam dwie działki w pakiecie, po 3000 m2 każda Piekut gm. Chynów**

**Oferta działki nr identyfikatora 140603\_2.0042.89/8**



**Cena: 99 000 / 16,50 zł/m<sup>2</sup>**

Województwo:	Mazowieckie	Obręb:	PIEKUT
Powiat:	powiat grójecki	Arkusze:	
Gmina:	CHYNÓW	Nr działki:	89/8
Miejscowość:	Piekut	GPS:	51.882382610, 21.120235274

## **DANE DZIAŁKI**

Powierzchnia:	6000 m <sup>2</sup>
Powierzchnia użytkowa (potencjalna) np. PUM: m <sup>2</sup>	
Obwód:	0 m
Rodzaj prawa:	własność
Źródło informacji planistycznej:	brak informacji

Typ działki - przeznaczenie:	rolna,pod zabudowę rekreacyjną,leśna
Wydane decyzje:	brak informacji
Klasa gruntu:	IVa,IVb
Kształt:	regularny (prostokątny, kwadratowy)
Ukształtowanie terenu:	płaski
Ogrodzenie:	nie
Dojazd:	udział w drodze
Rodzaj nawierzchni	droga o nawierzchni gruntowej
Sąsiedztwo	las

## INFORMACJE O ZABUDOWANIACH

Na działce	brak obiektów,zadrzewienie
------------	----------------------------

## LOKALIZACJA

Województwo:	Mazowieckie
Powiat:	powiat grójecki
Gmina:	CHYNÓW
Miejscowość:	Piekut

## OPIS

Działki znajdują się pod Warszawą w miejscowości Piekut na trasie między Górą Kalwarią a Warką. Lasy, stawy, pola, dzikie ptactwo i zwierzyna. Działki to głównie las stanowiący 90% terenu, możliwość wycinki. Teren o powierzchni 60 arów z wydzieloną w głębi lasu drogą. Dojazd drogą asfaltową, media tj. prąd i woda nieopodal nieruchomości. Na sprzedaż, wydzielone dwie działki, każda po 3000 m2 **POŁOŻENIE:** woj. mazowieckie pow. grójecki, gm. Chynów miejscowość: PIEKUT DZIAŁKA Działki są zalesione (do wyrębu, wartość relaksacyjna) wydzielone z większego terenu oznaczonego aktualnie numerem 89/4. Nowo zaprojektowane działki mają numery: 89/7 i 89/8 Każda z nich ma 3000m2 i prowadzi do nich wydzielona droga o szerokości 7 m Działka 89/7 długość 83.87 m szerokość 35.66 m Działka 89/8 długość 84.47 m szerokość 35.41 m Możliwości dokupienia działki 89/9 po wcześniejszym uzgodnieniu, długość 74.41 m szerokość 42.22 m. **CENA** Działki sprzedawane są jako komplet (16,50zł/m2) Cena za 2 działek po 3000m2 (w sumie 6000m2) + udział w drodze, klarowny i przejrzysty stan prawny, pełna własność : 99 tyś za dwie działki. Serdecznie zapraszam do kontaktu telefonicznego:)

## DANE KONTAKTOWE

Telefon:	791950950
Email:	sezamkowastr@gmail.com
Osoba kontaktowa:	Adam Oferta prywatna


Data dodania ogłoszenia: 2026-04-23 21:30:30


## PARAMETRY DZIAŁKI



źródło mapy: [geoportal.gov.pl](http://geoportal.gov.pl)

### Legenda:

 obrys przedmiotowej działki

 granice działek ewidencyjnych

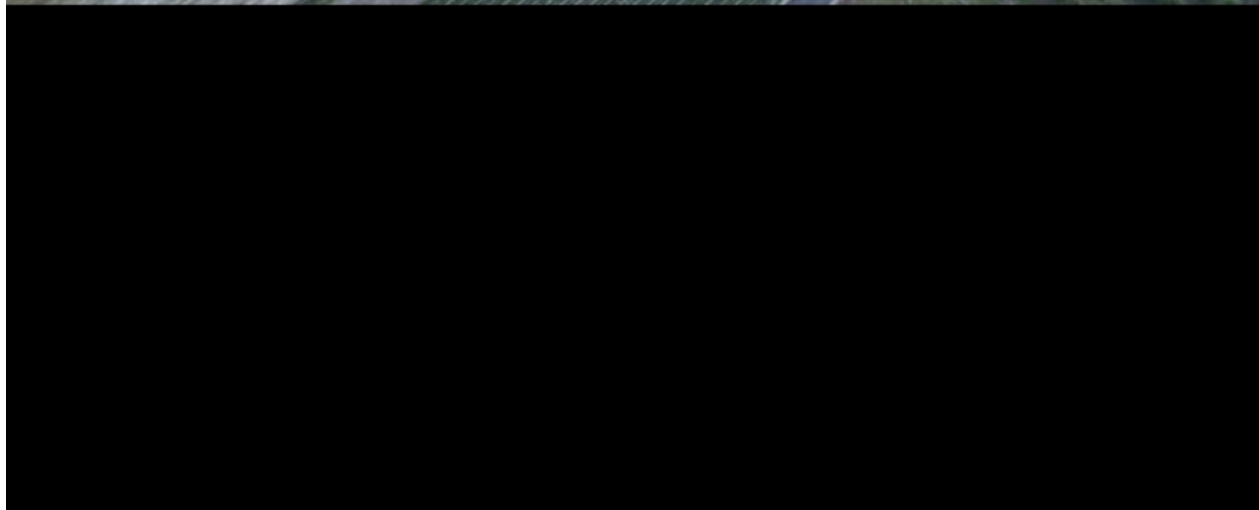
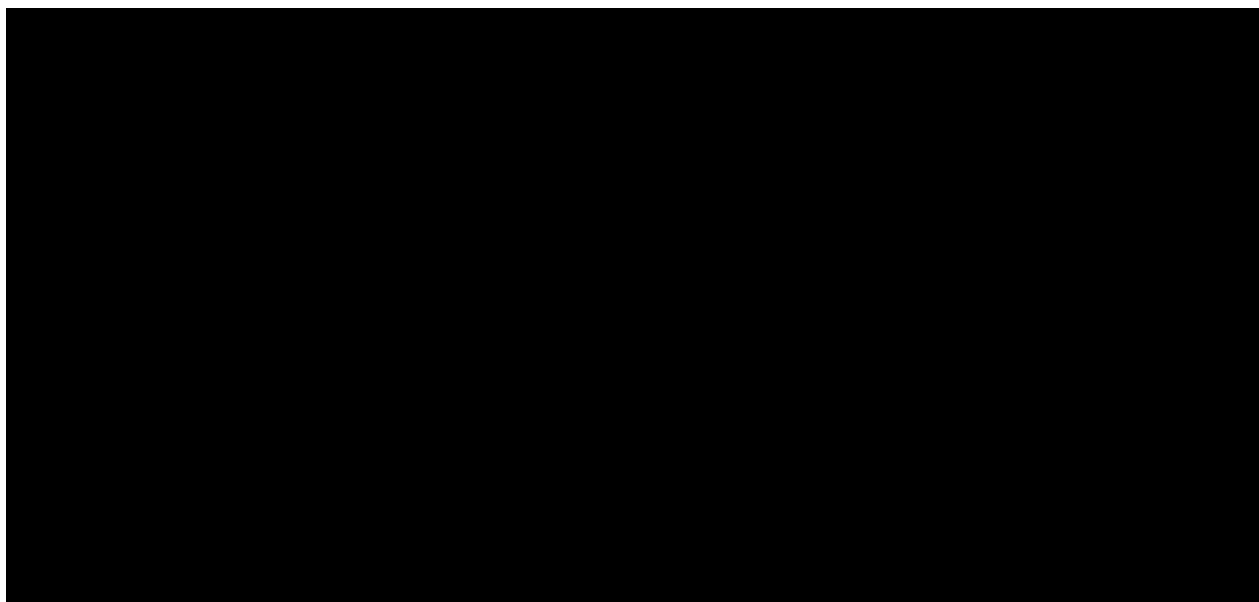




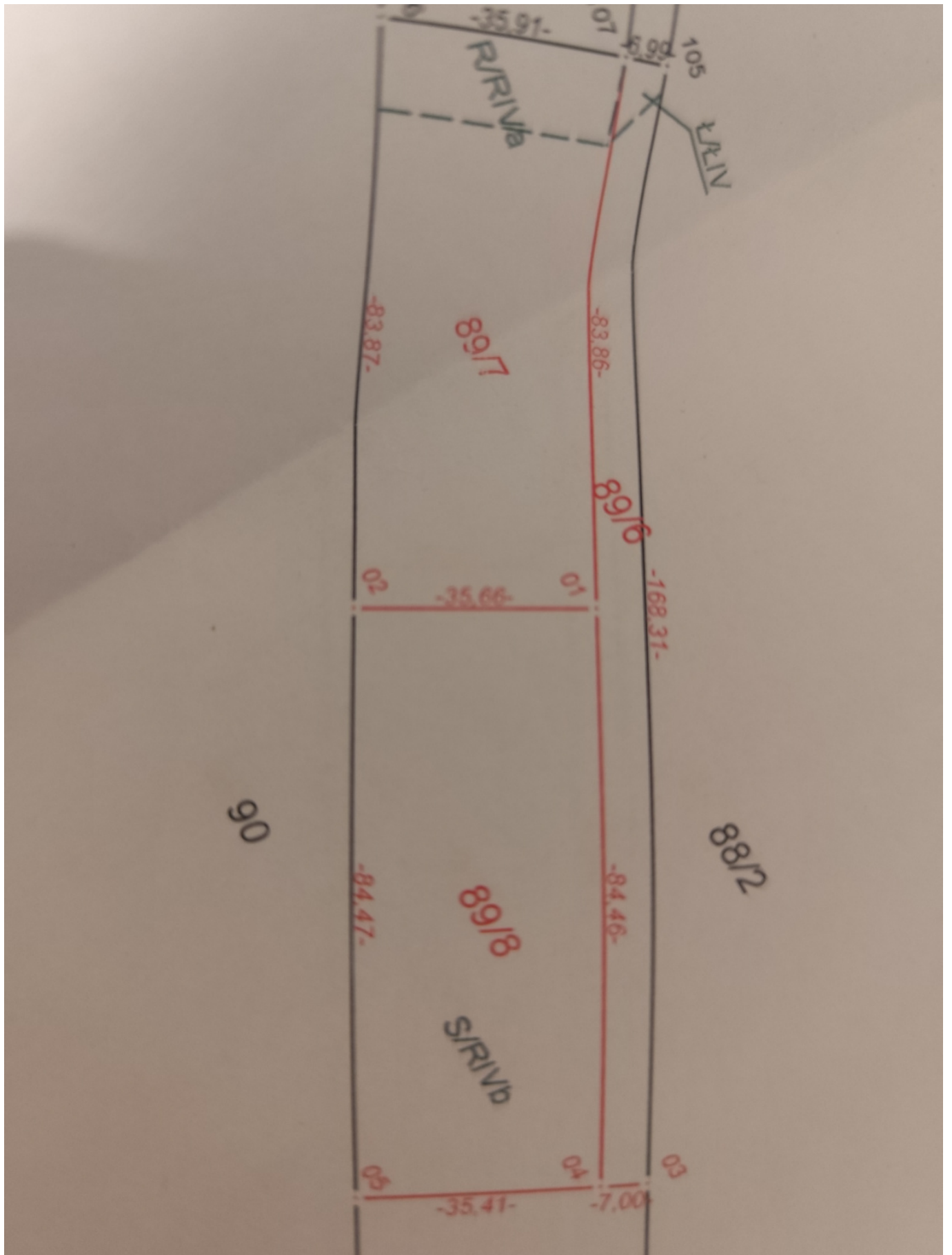
4 z 10

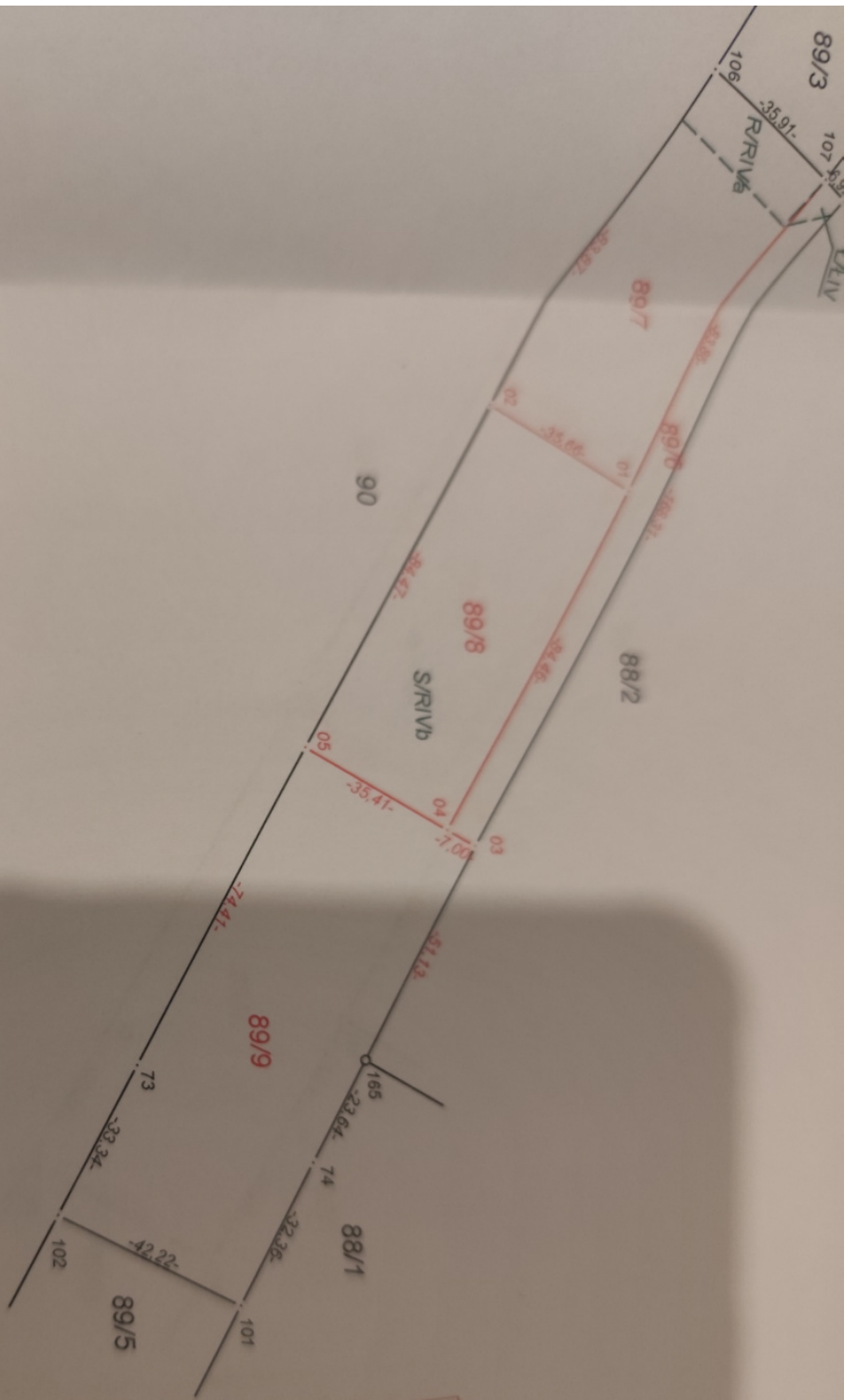












**SKALA 1:2000**

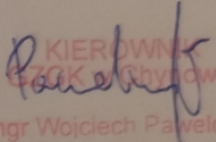
MAPA NINIEJSZA NA PODSTAWIE  
 DANYCH Z EWIDENCJI GRUNTÓW,  
 OPERATÓW NR 3557-18/12 I 3557-83/13  
 ORAZ WŁASNEGO POMIARU  
 WYKONANEGO W 2024 ROKU  
 ZOSTAŁA SPORZĄDZONA PRZEZ:

POŚWIADCZA SIĘ, ŻE NINIEJSZE PRAC GEODEZYJNYCH I KARTO- OPERAT TECHNICZNY WPISANY ZASOBU GEOD
Organ prowadzący państwowy zespół geodezyjny i kartograficzny
Identyfikator ewidencyjny materiału zasobu – operatu technicznego
Data wpisania do ewidencji materiałów zasobu
Imię, nazwisko i podpis reprezentującej organ



.....

Gminny Zakład Gospodarki Komunalnej w Chynowie informuje, że zapewnia dostawy wody ~~w ramach istniejącego przyłącza wodociągowego~~ na działce nr .....<sup>88/4</sup>..... położonej w miejscowości .....<sup>Pickut</sup>..... na zasadach zgodnych z ustawą o zbiorowym zaopatrzeniu w wodę i zbiorowym odprowadzaniu ścieków z dnia 7 czerwca 2001 r. (Dz. U. 2001 Nr 72 poz. 747).

  
KIEROWNIK  
GZGK w Chynowie  
mgr Wojciech Pawełczyk

Oświadczenie o zapewnieniu dostaw energii elektrycznej  
oraz warunkach przyłączenia obiektu budowlanego do sieci dystrybucyjnej

W odpowiedzi na wniosek z dnia 18-11-2019 r. w sprawie zapewnienia dostawy energii elektrycznej dla:

1. Nazwa obiektu: Budynek jednorodzinny
2. Lokalizacja obiektu: miejscowość Piekut , nr działki: 89/4
3. Moc przyłączeniowa: 14 kW

informujemy, że istnieje możliwość dostawy energii elektrycznej dla tego obiektu.

Przyłączenie możliwe będzie po wybudowaniu:

- odpowiedniej ilości stacji transformatorowych SN/nN,
- linii zasilających średniego napięcia,
- linii zasilających niskiego napięcia,
- przyłącza elektroenergetycznego niskiego napięcia.

Szczegółowy zakres prac niezbędnych do przyłączenia obiektu do sieci zostanie określony w warunkach przyłączenia, które zostaną wydane na podstawie złożonego w siedzibie PGE Dystrybucja S.A. Oddział Skarżysko-Kamienna kompletnego wniosku o określenie warunków przyłączenia. Przyłączenie realizowane będzie po spełnieniu warunków formalno-prawnych na warunkach określonych w umowie o przyłączenie.

Niniejsze oświadczenie jest ważne przez okres 1 roku od daty wydania.

Z poważaniem  
Rejon Energetyczny Grójec  
Wydział Przyłączenia i Rozwoju  
p.o. Kierownika  
Marek Czaplicki

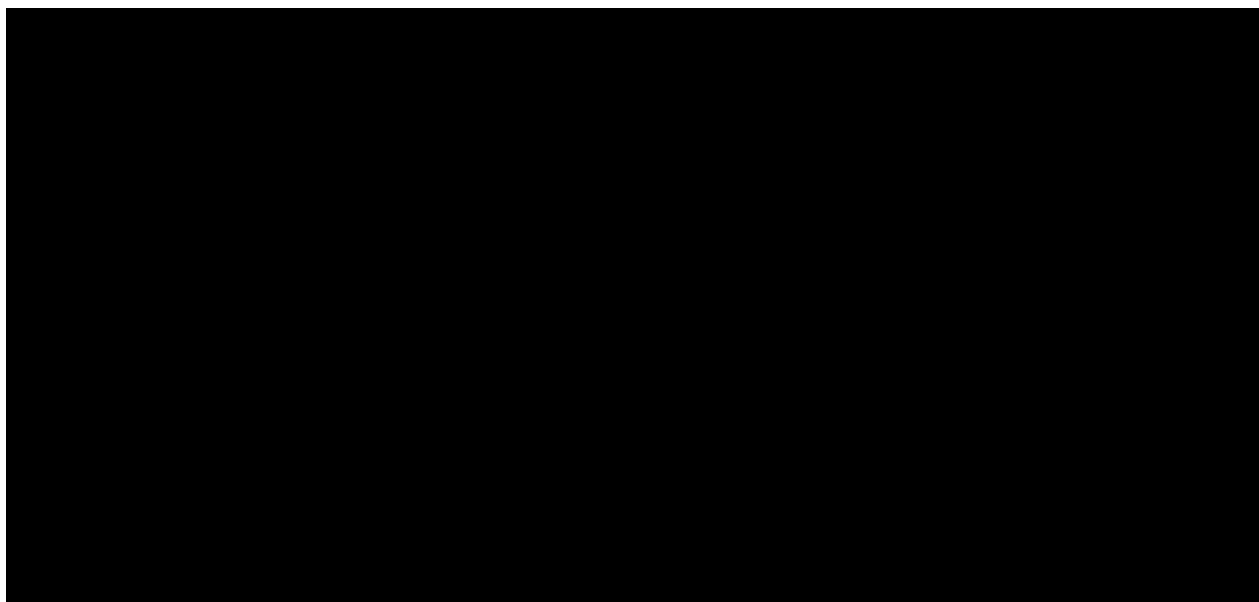
Do wiadomości:

1. RE Grójec

PGE Dystrybucja Spółka Akcyjna z siedzibą w Lublinie, 20-340 Lublin, ul. Garbarska 21A, wpisana do rejestru przedsiębiorców przez Sąd Rejonowy Lublin-Wschód w Lublinie z siedzibą w Świdniku, VI Wydział Gospodarczy pod nr KRS: 0000343124, NIP: 94-200-00-00-00, REGON: 060552840, Kapitał zakładowy: 9 729 424 160 zł w pełni opłacony. Konto bankowe: Bank PEKAO S.A. o/Warszawa, Al. Jerozolimskie 100-400 Warszawa, Nr 40 1240 6016 1111 0010 2859 5194, [www.pgedystrybucja.pl](http://www.pgedystrybucja.pl)





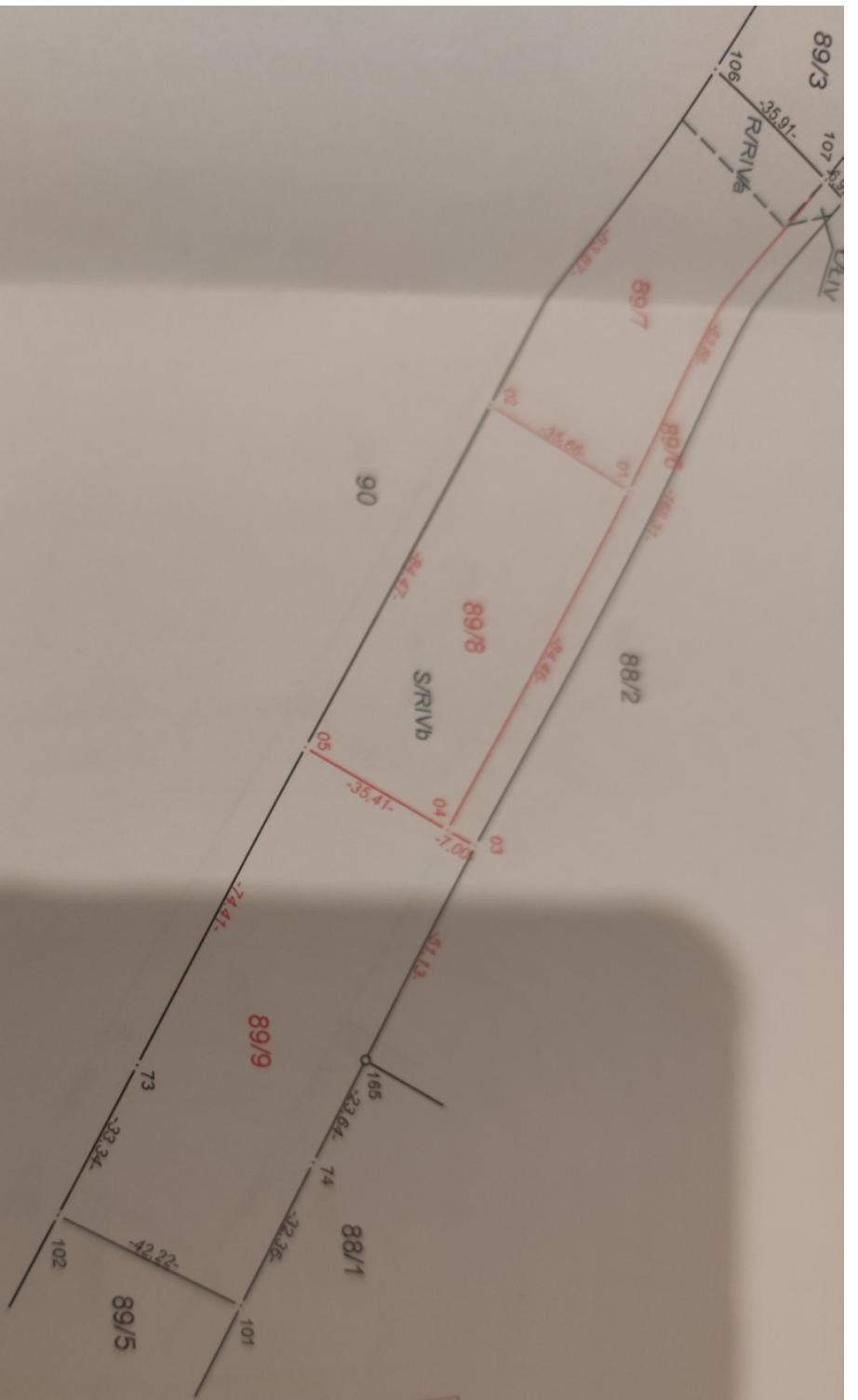




4 z 10







**SKALA 1:2000**

MAPA NINIEJSZA NA PODSTAWIE  
 DANYCH Z EWIDENCJI GRUNTÓW,  
 OPERATÓW NR 3557-18/12 I 3557-83/13  
 ORAZ WŁASNEGO POMIARU  
 WYKONANEGO W 2024 ROKU  
 ZOSTAŁA SPORZĄDZONA PRZEZ:

POŚWIADCZA SIĘ, ŻE NINIEJSZE PRAC GEODEZYJNYCH I KARTO OPERAT TECHNICZNY WPISANY ZASOBU GEOD
Organ prowadzący państwowy zasób geodezyjny i kartografi
Identyfikator ewidencyjny materiału zasobu – operatu technicznego
Data wpisania do ewidencji materiałów zasobu
Imię, nazwisko i podpis reprezentującej organ

atu

