

WYJĄTKOWA DZIAŁKA INWESTYCYJNA 1 ha DĘBE WIELKIE - Dębe Wielkie

Oferta działki nr identyfikatora



Cena: 1 925 000 / 197,44 zł/m²

Województwo:	Mazowieckie	Obręb:	
Powiat:	Miński	Arkusze:	
Gmina:	Dębe Wielkie	Nr działki:	
Miejscowość:	Dębe Wielkie	GPS:	52.1994876, 21.4537434

DANE DZIAŁKI

Powierzchnia:	9750 m ²
Powierzchnia użytkowa (potencjalna) np. PUM:	m ²
Obwód:	0 m
Rodzaj prawa:	własność
Typ działki - przeznaczenie:	pod zabudowę handlową/usługową
Uzbrojenie:	prąd,woda,kanalizacja sanitarna
Ogrodzenie:	nie

INFORMACJE O ZABUDOWANIACH

LOKALIZACJA

Województwo:	Mazowieckie
Powiat:	Miński
Gmina:	Dębe Wielkie
Miejscowość:	Dębe Wielkie

OPIS

Mamy przyjemność zaprezentować Państwu na sprzedaż wyjątkową działkę o powierzchni ok. 9685 m² z ogromnym potencjałem inwestycyjnym, zlokalizowaną w **Dębe Wielkie** przy ulicy Zielonej. Jest to rejon przemysłowo - usługowy. Odległość do centrum Warszawy to zaledwie 33 km, a do Autostrady A2 6,5 km.

Dokładna lokalizacja: <https://maps.app.goo.gl/Ew46tJk8wH4hacxd6>

Kluczowe Atuty Nieruchomości.

Ta nieruchomość to idealna propozycja dla inwestora szukającego elastyczności. Dzięki mieszanemu przeznaczeniu w Miejscowym Planie Zagospodarowania Przestrzennego (MPZP), działka pozwala na realizację szerokiego wachlarza projektów – od bazy logistycznej po budowę domu jednorodzinnego czy obiektu usługowego.

Przeznaczenie w MPZP.

Działka objęta jest obowiązującym planem zagospodarowania przestrzennego o oznaczeniach:

- **C2.P/T:** tereny zabudowy produkcyjnej, składów, magazynów oraz zabudowy technicznej.
- **C1.U/MN:** tereny zabudowy usługowej oraz zabudowy mieszkaniowej jednorodzinnej.

Pełne Uzbrojenie i Prywatność.

Nieruchomość charakteryzuje się doskonałym dostępem do infrastruktury technicznej, co znacznie obniża koszty przygotowania inwestycji:

- **Prąd:** bezpośrednio na działce.
- **Kanalizacja miejska:** na działce (rzadkość w tej okolicy przy tak dużej powierzchni).
- **Woda:** w drodze bezpośrednio przy granicy działki.

Unikalną cechą terenu jest brak bezpośrednich sąsiadów.

Zapewnia to pełną swobodę w prowadzeniu działalności uciążliwej (produkcja).

Potencjał Inwestycyjny.

Dębe Wielkie to dynamicznie rozwijająca się gmina z doskonałym połączeniem z Warszawą (bliskość autostrady A2 oraz trasy DK2).

1. **Dla Dewelopera:** Możliwość wydzielenia mniejszych parceli pod zabudowę jednorodzinną lub szeregową w części MN.
2. **Dla Przedsiębiorcy:** Idealne miejsce na halę produkcyjną, centrum logistyczne lub biura z zapleczem technicznym.
3. **Dla Inwestora Kapitałowego:** Doskonała lokata kapitału ze względu na unikalny rozmiar i przeznaczenie terenu.

Zapraszam do kontaktu i na prezentację nieruchomości.

To jedna z niewielu tak dużych i kompleksowo uzbrojonych działek w regionie, która oferuje tak szerokie możliwości adaptacji.

Zapraszam do kontaktu i na prezentację nieruchomości — tą działkę naprawdę warto zobaczyć na żywo.

Katarzyna Niewiatowska

tel.: 660-574-049

e-mail: k.niewiatowska@muvon.pl

Strona internetowa: www.muvon.pl

Błażej Bazylczuk
tel.: 666-222-081
e-mail: b.bazylczuk@muvon.pl
Strona internetowa: www.muvon.pl

Powyższa oferta ma charakter informacyjny i nie jest ofertą w rozumieniu przepisów kodeksu cywilnego.
Opis nieruchomości został sporządzony na podstawie informacji uzyskanych od właściciela i może być aktualizowany.

Skontaktuj się z nami w celu zapoznania się ze szczegółami oferty.
Doradcy finansowi współpracujący z Muvon Nieruchomości pomagają w organizacji wszystkich formalności niezbędnych do uzyskania kredytu.

Zapraszamy również do naszego oddziału:
Muvon Łódź Centrum | 90-039 Łódź, ul. Nawrot 85a/2 (wejście od ul. Wysokiej), tel.: 42 307 24 61 Kontakt: Błażej Bazylczuk tel: 666 222 081 b.bazylczuk@muvon.pl

DANE KONTAKTOWE

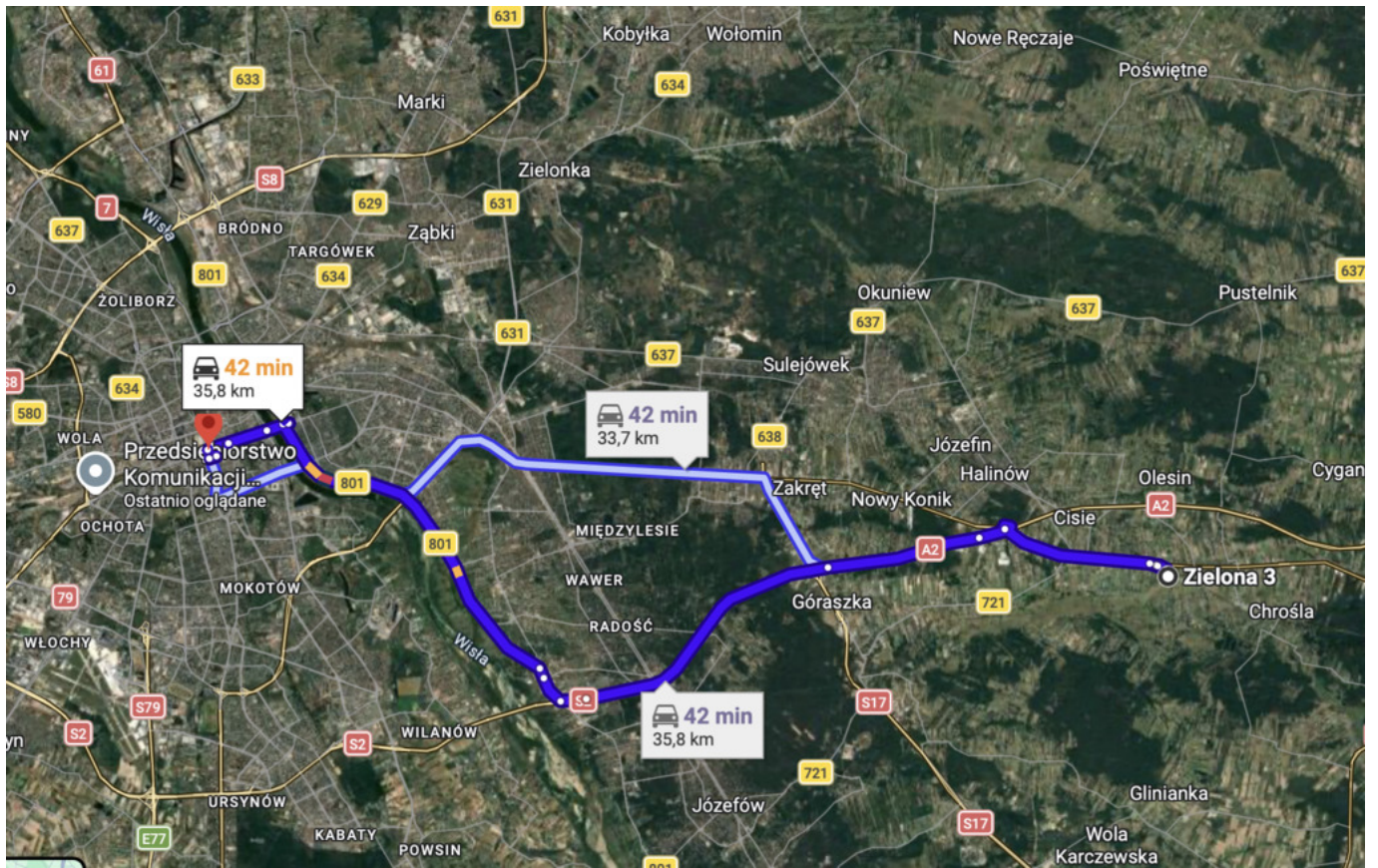
Telefon: 666 222 081
Email: b.bazylczuk@muvon.pl
Osoba kontaktowa:

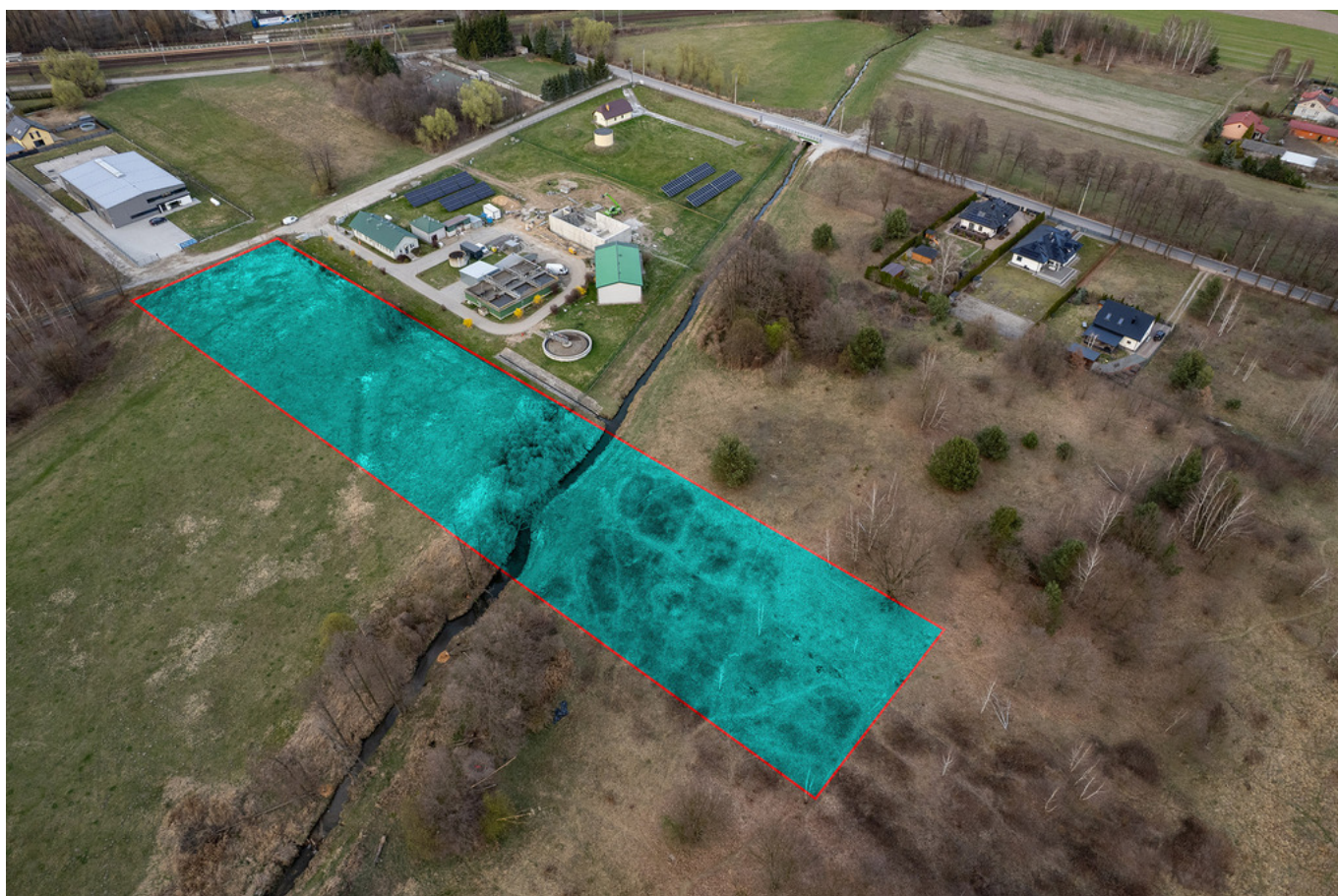


Muvon Nieruchomości
Biuro nieruchomości

Data dodania ogłoszenia: 2026-04-21 19:45:06











Rozdział 2. Ustalenia dla obszaru objętego planem

§ 4. 1. W planie określa się:

- 1) tereny o różnym przeznaczeniu i różnych zasadach zagospodarowania, których zasięgi wyznaczone są na rysunku planu liniami rozgraniczającymi;
 - 2) dla poszczególnych terenów - dopuszczalne przeznaczenie oraz warunki jego dopuszczenia;
 - 3) dla poszczególnych terenów - w sytuacjach uzasadnionych istniejącymi lub przewidywanymi ograniczeniami lub utrudnieniami - określa się lokalne wymagania szczególne dla inwestowania i zagospodarowania terenu oraz wyznacza się na rysunku planu zasięgi terenowe ich obowiązywania.
2. Ustala się następujące rodzaje przeznaczenia terenów:
- 1) tereny zabudowy mieszkaniowej jednorodzinnej z dopuszczeniem usług, oznaczone na rysunku planu symbolem **MN(U)**;
 - 2) tereny zabudowy mieszkaniowej jednorodzinnej na działkach leśnych, oznaczone na rysunku planu symbolem **MN-L**;
 - 3) tereny zabudowy mieszkaniowej jednorodzinnej i usług, oznaczone na rysunku planu symbolem **MN/U**;
 - 4) tereny usług z dopuszczeniem zabudowy mieszkaniowej jednorodzinnej, oznaczone na rysunku planu symbolem **U(MN)**;
 - 5) tereny usług, oznaczone na rysunku planu symbolem **U**;

- 6) tereny usług administracji i usług kultury, oznaczone na rysunku planu symbolem **UA/UK**;
- 7) tereny usług administracji i usług społecznych, oznaczone na rysunku planu symbolem **UA/UP**;
- 8) tereny usług społecznych, oznaczone na rysunku planu symbolem **UP**;
- 9) tereny usług oświaty, oznaczone na rysunku planu symbolem **UO**;
- 10) tereny usług kultu religijnego, oznaczone na rysunku planu symbolem **UKK**;
- 11) tereny obsługi produkcji rolniczej, oznaczone na rysunku planu symbolem **RU**;
- 12) tereny usług i produkcji, oznaczone na rysunku planu symbolem **U/P**;
- 13) tereny zabudowy produkcyjnej i technicznej, oznaczone na rysunku planu symbolem **P/T**;
- 14) tereny zieleni parkowej, oznaczone na rysunku planu symbolem **ZP**;
- 15) tereny ogrodów działkowych, oznaczone na rysunku planu symbolem **ZD**;
- 16) tereny cmentarza, oznaczone na rysunku planu symbolem **ZC**;
- 17) tereny lasów, oznaczone na rysunku planu symbolem **ZL**;
- 18) tereny rolne, oznaczone na rysunku planu symbolem **R**;

