

Grunty rolne Ł4 | 2.16ha | Ruda Wolińska 08-117 | 23km od Siedlec | OKAZJA

Oferta działki nr identyfikatora 142612_2.0015.183/1



Identyfikator działki
142612_2.0015.183/1
Województwo
mazowieckie
Powiat
powiat siedlecki
Gmina
Wodynie
Obręb
RUDA WOLIŃSKA
Numer działki
183/1
Pole pow. w ewidencji gruntów (ha)
1.13
Grupa rejestrowa
7
Oznaczenie użytku
Oznaczenie konturu
ŁIV
Data publikacji danych

Cena: 75 000 / 6,53 zł/m²

Województwo:	mazowieckie	Obręb:	RUDA WOLIŃSKA
Powiat:	siedlecki	Arkusze:	
Gmina:	Wodynie	Nr działki:	183/1, 183/2, 194/1, 194/2
Miejscowość:	Wodynie	GPS:	52.069, 22.052

DANE DZIAŁKI

Powierzchnia:	11489 m ²
Powierzchnia użytkowa (potencjalna) np. PUM:	21600 m ²
Obwód:	0 m
Rodzaj prawa:	własność
Źródło informacji planistycznej:	brak informacji

Typ działki - przeznaczenie:	rolna,leśna,siedliskowa,rolno-budowlana
Wydane decyzje:	brak informacji
Klasa gruntu:	IVa,IVb,V
Kształt:	nieregularny (wszystkie pozostałe)
Ukształtowanie terenu:	płaski
Ogrodzenie:	nie
Dojazd:	droga publiczna
Rodzaj nawierzchni	droga o nawierzchni asfaltowej,droga o nawierzchni gruntowej
Sąsiedztwo	las,jezioro,rzeka,zabudowa mieszkaniowa,zabudowa przemysłowa/magazynowa,tereny niezabudowane

INFORMACJE O ZABUDOWANIACH

Na działce	brak obiektów,zadrzewienie
------------	----------------------------

LOKALIZACJA

Województwo:	mazowieckie
Powiat:	siedlecki
Gmina:	Wodynie
Miejscowość:	Wodynie
Kod pocztowy:	08-117

OPIS

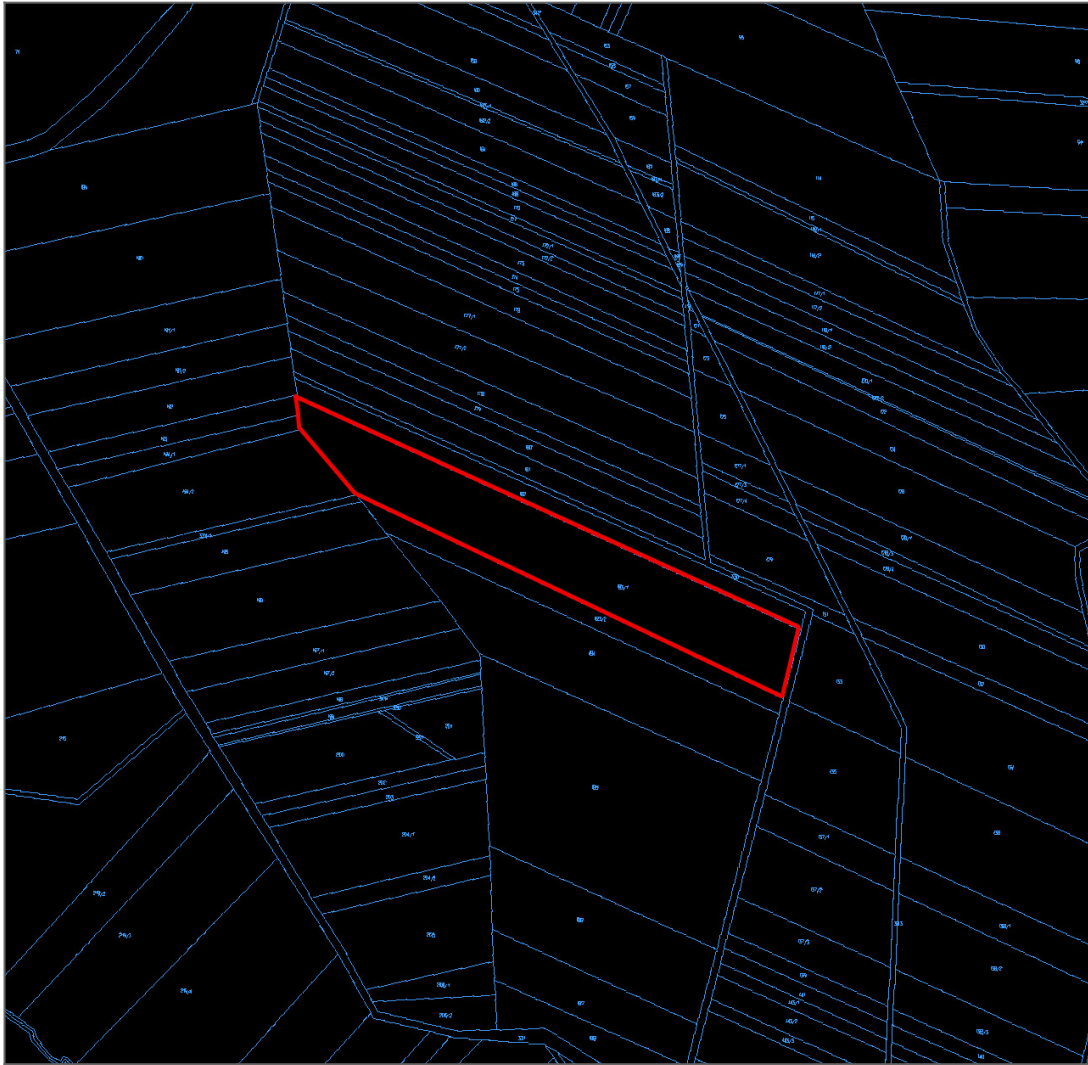
Na sprzedaż grunty składające się z czterech działek w jednej części o powierzchni 2.16ha. Klasa Ł4. Piękna okolica. Blisko domów mieszkalnych. • Łączna powierzchnia 21600m², około 2,16 ha. • Sprzedaż wyłącznie w całości. • Droga publiczna - 250m • Stacja PKP - Kotuń 20km, Mrozy - 30km, Potencjał inwestycyjny pod agroturystykę, rekreację, fotowoltaikę lub podział na mniejsze działki po uzyskaniu decyzji administracyjnych. • Teren nieobjęty Natura 2000. • Możliwość podziału na mniejsze działki. • Możliwość uzyskania warunków zabudowy. • Prąd i woda w pobliżu. • Teren równy, suchy, niezabudowany. • Pod zabudowę jednorodziną po uzyskaniu decyzji. W pobliżu stadnina koni, rzeka, stawy, rezerwat przyrody. Wszelkich informacji udzielę osobom zainteresowanym. Zapraszam do kontaktu. Proszę o kontakt po godzinie 18:00. Jeśli nie odbiorę, proszę o pozostawienie wiadomości — na pewno oddzwonię.

DANE KONTAKTOWE

Telefon:	606153375
Email:	dvd.szela@gmail.com
Osoba kontaktowa:	Tomasz Oferta prywatna

Data dodania ogłoszenia: 2026-04-20 13:53:44

PARAMETRY DZIAŁKI



źródło mapy: geoportal.gov.pl

Legenda:

 obrys przedmiotowej działki

 granice działek ewidencyjnych

Identyfikator działki
142612_2.0015.183/2

Województwo
mazowieckie

Powiat
powiat siedlecki

Gmina
Wodynie

Obręb
RUDA WOLIŃSKA

Numer działki
183/2

Pole pow. w ewidencji gruntów (ha)
0.28

Grupa rejestrowa
7

Oznaczenie użytku
Oznaczenie konturu
ŁIV

Data publikacji danych
2026-03-29





Identyfikator działki

142612_2.0015.194/1

Województwo

mazowieckie

Powiat

powiat siedlecki

Gmina

Wodynie

Obręb

RUDA WOLIŃSKA

Numer działki

194/1

Pole pow. w ewidencji gruntów (ha)

0.15

Grupa rejestrowa

7

Oznaczenie użytku

Oznaczenie konturu

PsV,RV

Data publikacji danych



Identyfikator działki

142612_2.0015.194/2

Województwo

mazowieckie

Powiat

powiat siedlecki

Gmina

Wodynie

Obręb

RUDA WOLIŃSKA

Numer działki

194/2

Pole pow. w ewidencji gruntów (ha)

0.6

Grupa rejestrowa

7

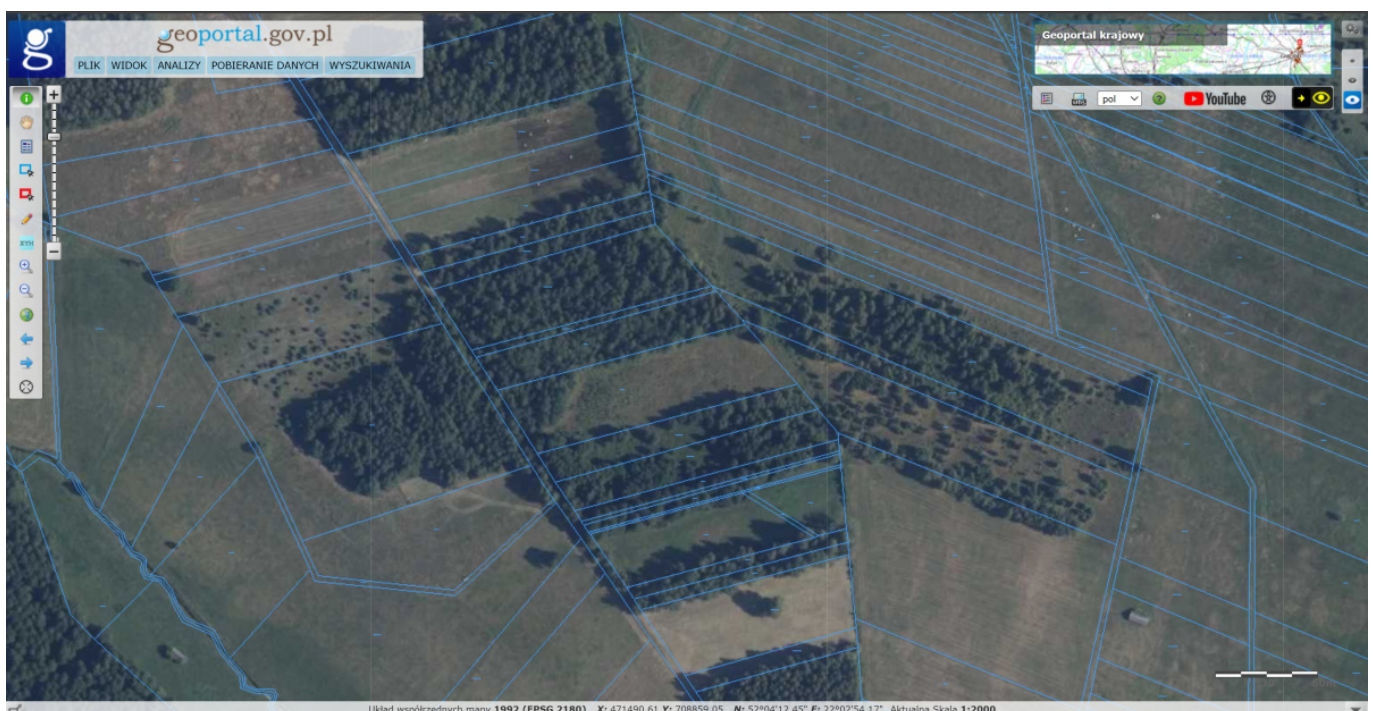
Oznaczenie użytku

Oznaczenie konturu

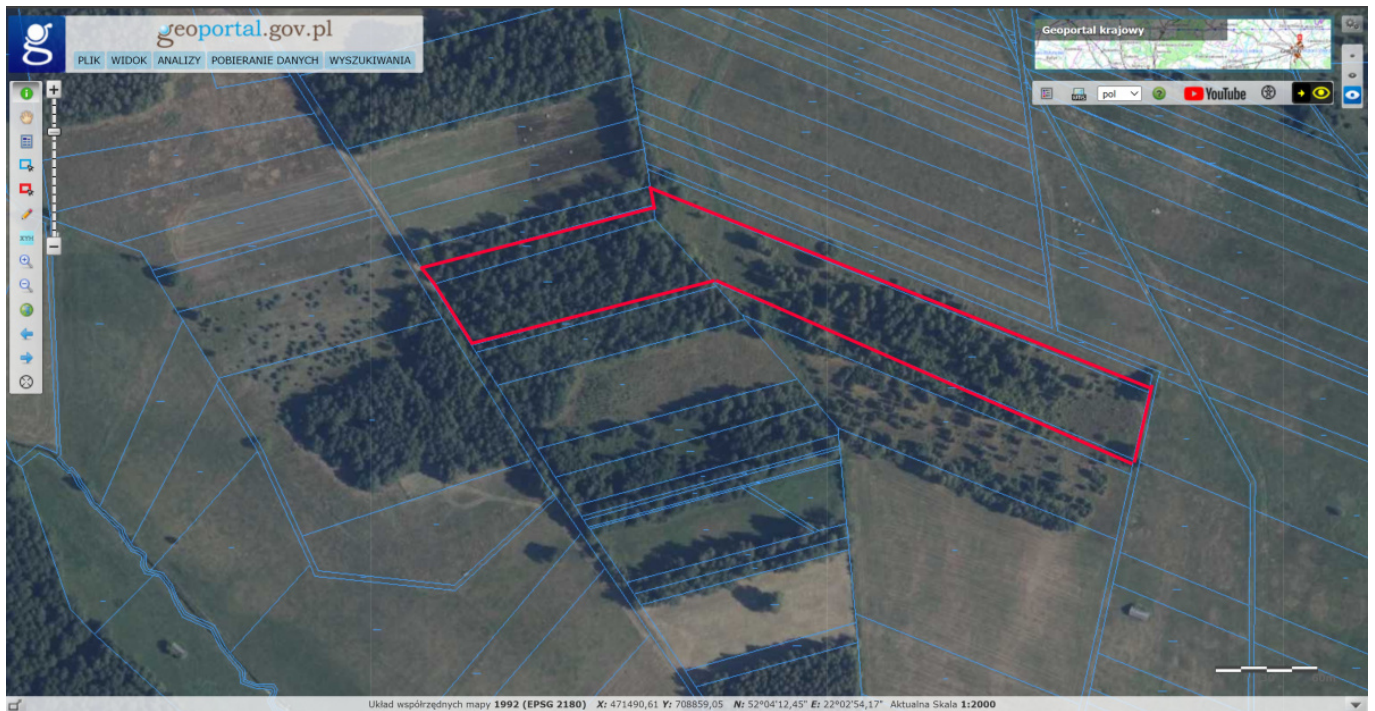
PsV,RV

Data publikacji danych

2026-03-29









Identyfikator działki

142612_2.0015.183/1

Województwo

mazowieckie

Powiat

powiat siedlecki

Gmina

Wodynie

Obręb

RUDA WOLIŃSKA

Numer działki

183/1

Pole pow. w ewidencji gruntów (ha)

1.13

Grupa rejestrowa

7

Oznaczenie użytku

Oznaczenie konturu

ŁIV

Data publikacji danych



Identyfikator działki

142612_2.0015.183/2

Województwo

mazowieckie

Powiat

powiat siedlecki

Gmina

Wodynie

Obręb

RUDA WOLIŃSKA

Numer działki

183/2

Pole pow. w ewidencji gruntów (ha)

0.28

Grupa rejestrowa

7

Oznaczenie użytku

Oznaczenie konturu

ŁIV

Data publikacji danych

2026-03-29





Identyfikator działki

142612_2.0015.194/1

Województwo

mazowieckie

Powiat

powiat siedlecki

Gmina

Wodynie

Obręb

RUDA WOLIŃSKA

Numer działki

194/1

Pole pow. w ewidencji gruntów (ha)

0.15

Grupa rejestrowa

7

Oznaczenie użytku

Oznaczenie konturu

PsV,RV

Data publikacji danych



Identyfikator działki

142612_2.0015.194/2

Województwo

mazowieckie

Powiat

powiat siedlecki

Gmina

Wodynie

Obręb

RUDA WOLIŃSKA

Numer działki

194/2

Pole pow. w ewidencji gruntów (ha)

0.6

Grupa rejestrowa

7

Oznaczenie użytku

Oznaczenie konturu

PsV,RV

Data publikacji danych

2026-03-29



