

Działka 13 z domem jednorodzinny do remontu - Góry Bystrzyckie Kotlina Kłodzka - Nowa Bystrzyca

Oferta działki nr identyfikatora



Cena: 190 000 / 146,04 zł/m²

Województwo:	dolnośląskie	Obręb:	
Powiat:	kłodzki	Arkusze:	
Gmina:	Nowa Bystrzyca	Nr działki:	
Miejscowość:	Nowa Bystrzyca	GPS:	50.2945436, 16.5772263

DANE DZIAŁKI

Powierzchnia:	1301 m ²
Powierzchnia użytkowa (potencjalna) np. PUM:	m ²
Obwód:	0 m
Typ działki - przeznaczenie:	pod zabudowę mieszkaniową jednorodziną
Uzbrojenie:	prąd, woda
Sąsiedztwo	góry

INFORMACJE O ZABUDOWANIACH

LOKALIZACJA

Województwo:	dolnośląskie
Powiat:	kłodzki
Gmina:	Nowa Bystrzyca
Miejscowość:	Nowa Bystrzyca

OPIS

OGŁOSZENIE BEZPOŚREDNIE - BEZ PROWIZJI Do sprzedania działka z domem w miejscowości Nowa Bystrzyca, powiat Kłodzki (działka numer 145/2) o powierzchni 13 ar, z możliwością podziału (dojazd do działki drogą gminną z dwóch stron). W działce prąd, wodociąg, światłowód. Dobry dojazd całoroczny, drogą dobrze utrzymaną podczas opadów śniegu. W projekcie planu ogólnego STREFA WIELOFUNKCYJNA Z ZABUDOWĄ MIESZKANIOWĄ JEDNORODZINNĄ. Klasyfikacja gruntu oznaczona jako Br-Ps V (grunty rolne zabudowane – pastwiska, klasa V) oraz Ps V (pastwiska, klasa V). Granice działki wzniesione. Z górnej części działki piękny widok na okolicę, w otoczeniu lasu. W dolnej części działki dom letniskowy, murowano-drewniany, częściowo umeblowany, o wymiarach 9x6,8m przyłączony do sieci energetycznej i wodociągu - do kapitalnego remontu lub rozbiórki. W domu na parterze łazienka, pomieszczenie gospodarcze, korytarz, odnowiona kuchnia ogrzewana piecem (możliwość łatwej wymiany na kominek żeliwny), oraz pokój. Na poddaszu wydzielony jeden pokój, dwa schowki i otwarta przestrzeń. Z prawej strony budynku, miejsce parkingowe z możliwością postawienia garażu – niedawno w tym miejscu do budynku przylegał budynek gospodarczy, ciągle ujęty w mapach. Dom ostatnio zamieszkały był około 10 lat temu. W okolicy liczne szlaki piesze i rowerowe. W pół drogi między ośrodkami narciarskimi w Zieleńcu i Czarnej Górze (około 30 minut) kilka minut od tras narciarstwa biegowego na Jagodnej, liczne trasy narciarskie po czeskiej stronie. Oferta bez pośredników. Film działka: https://youtu.be/E1QNIrt_bac Wnętrze domku: <https://youtu.be/oSQ50zqr3tU> Mogę podesać linki do filmów prezentujących wnętrze budynku jak również samą działkę. Proszę o kontakt telefoniczny po godzinie 15:00 tel: [516986253] lub whatsapp Ogłoszenie dodane do wielu portali nieruchomości przez portal www.odwlasniciela.pl

DANE KONTAKTOWE

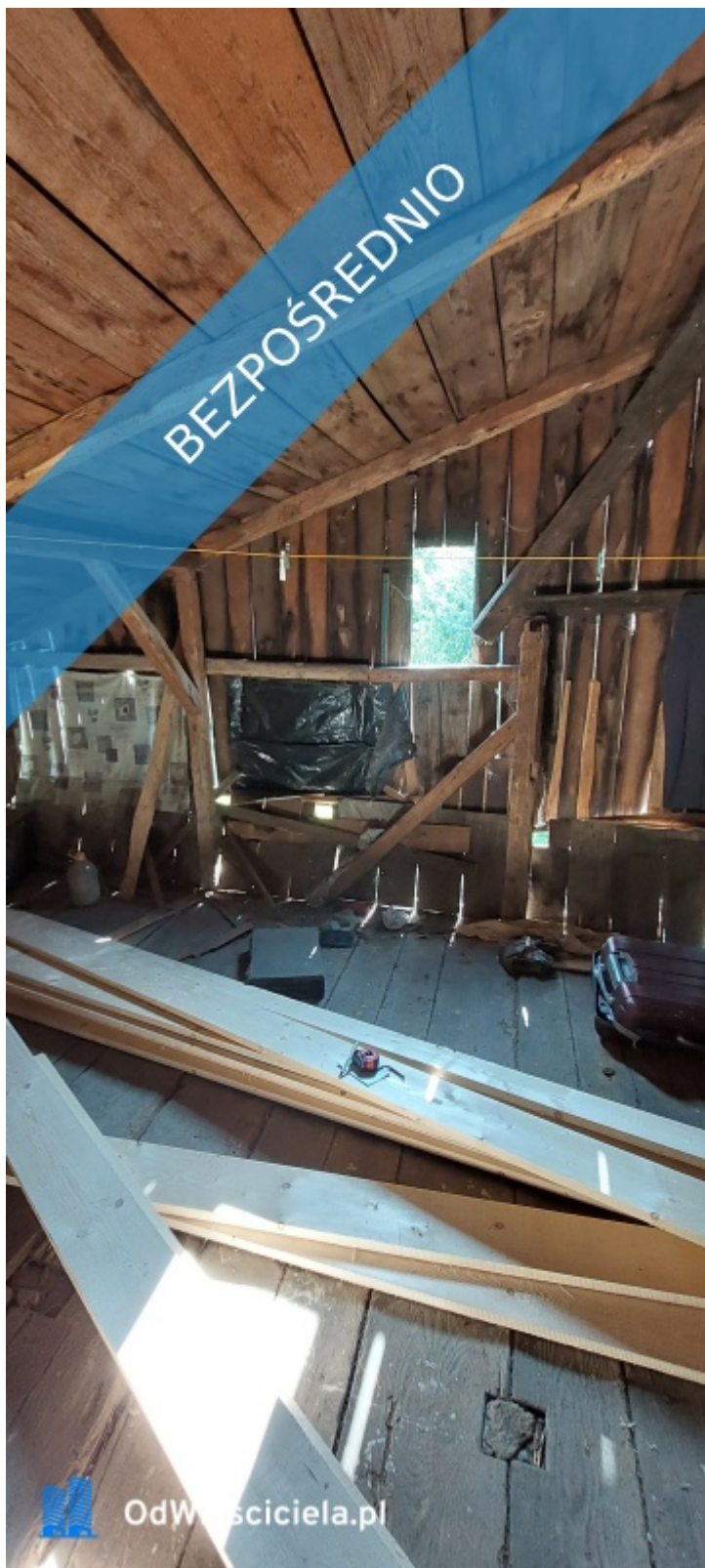
Telefon:	516986253
Email:	luki.tsa@gmail.com
Osoba kontaktowa:	odwlasniciela.pl Biuro nieruchomości

Data dodania ogłoszenia: 2026-04-19 13:45:06









OdWasciela.pl



BEZPOŚREDNIO



OdWlasciciela.pl

