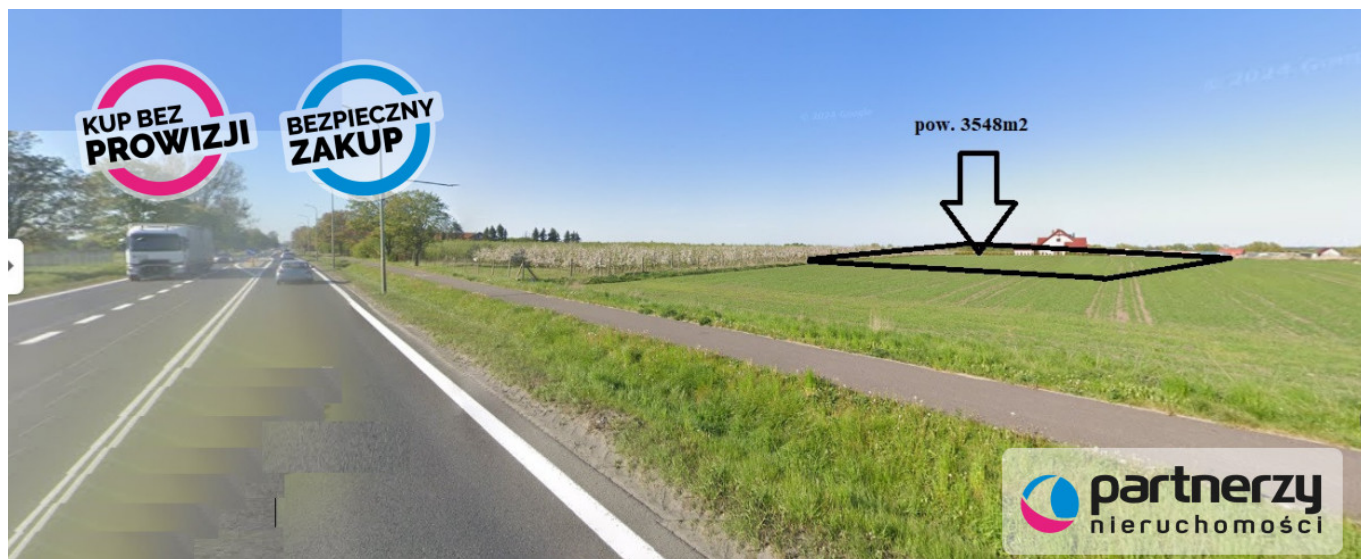


Działka Usługowo - Mieszkaniowa z MPZP - Kolnik

Oferta działki nr identyfikatora



Cena: 700 000 / 197,29 zł/m²

Województwo:	Pomorskie	Obręb:	
Powiat:	gdański	Arkusze:	
Gmina:		Nr działki:	
Miejscowość:	Kolnik	GPS:	54.1623838, 18.7126367

DANE DZIAŁKI

Powierzchnia:	3548 m ²
Powierzchnia użytkowa (potencjalna) np. PUM: m ²	
Obwód:	0 m
Ulica:	Dwie Topole
Uzbrojenie:	prąd, woda, gaz
Ogrodzenie:	nie

INFORMACJE O ZABUDOWANIACH

LOKALIZACJA

Województwo:	Pomorskie
Powiat:	gdański
Miejscowość:	Kolnik

OPIS

DZIAŁKA Z MPZP Mieszkaniowo - Usługowa

LOKALIZACJA

Działka nr 223/72 położona w miejscowości KOLNIK blisko Pruszcza Gdańskiego oraz Różyn i Skowarcza i Pszczółek przy drodze KRAJOWEJ 91 - ul. Tczewska

DZIAŁKA

Działka Usługowo - Mieszkaniowa o pow. **3548m²**

Działka objęta Miejscowym planem zagospodarowania przestrzennego Gminy Pszczółki (uchwała nr XXXI/283/2009)

oznaczona jako **23 MN.U - Tereny zabudowy mieszkaniowej jednorodzinnej i usługowej**

DOPUSZCZALNA zabudowa usługowa wolnostojąca

Dla obiektów innych niż mieszkaniowe dla potrzeb istniejącego gospodarstwa rolnego, w tym też np. ogrodniczego i sadowniczego ustala się poniższe parametry:

- 1) max. wysokość: 18,0 m; nie dotyczy urządzeń związanych z technologią produkcji (np. silosy, podajniki i itp.)
- 2) liczba kondygnacji: nie określa się
- 3) dachy: nie określa się
- 4) geometria dachu: nie określa się.

MEDIA W DRODZE PRZY SAMEJ DZIAŁCE:

- ŚWIATŁOWÓD
- GAZ
- PRĄD
- WODA

ZAPRASZAM NA PREZENTACJĘ

KUP Z NAMI - KORZYSTNIE I BEZPIECZNIE!

- **0% prowizji od Kupującego** (dotyczy ofert oznaczonych znaczkiem KUP bez prowizji) i żadnych dodatkowych lub ukrytych kosztów
- gwarantujemy **bezpieczny zakup** i najlepszą cenę
- oferujemy skuteczną i bezpłatną **pomoc w uzyskaniu kredytu**
- zapewniamy **fachowe doradztwo** przy zakupie pod inwestycję

DANE KONTAKTOWE

Telefon: 798 568 568

Email: zgloszenia@partnerzy.pl

Osoba kontaktowa:



PARTNERZY Agencja Nieruchomości sp. z o.o.
Biuro nieruchomości

Data dodania ogłoszenia: 2026-04-18 09:00:09

