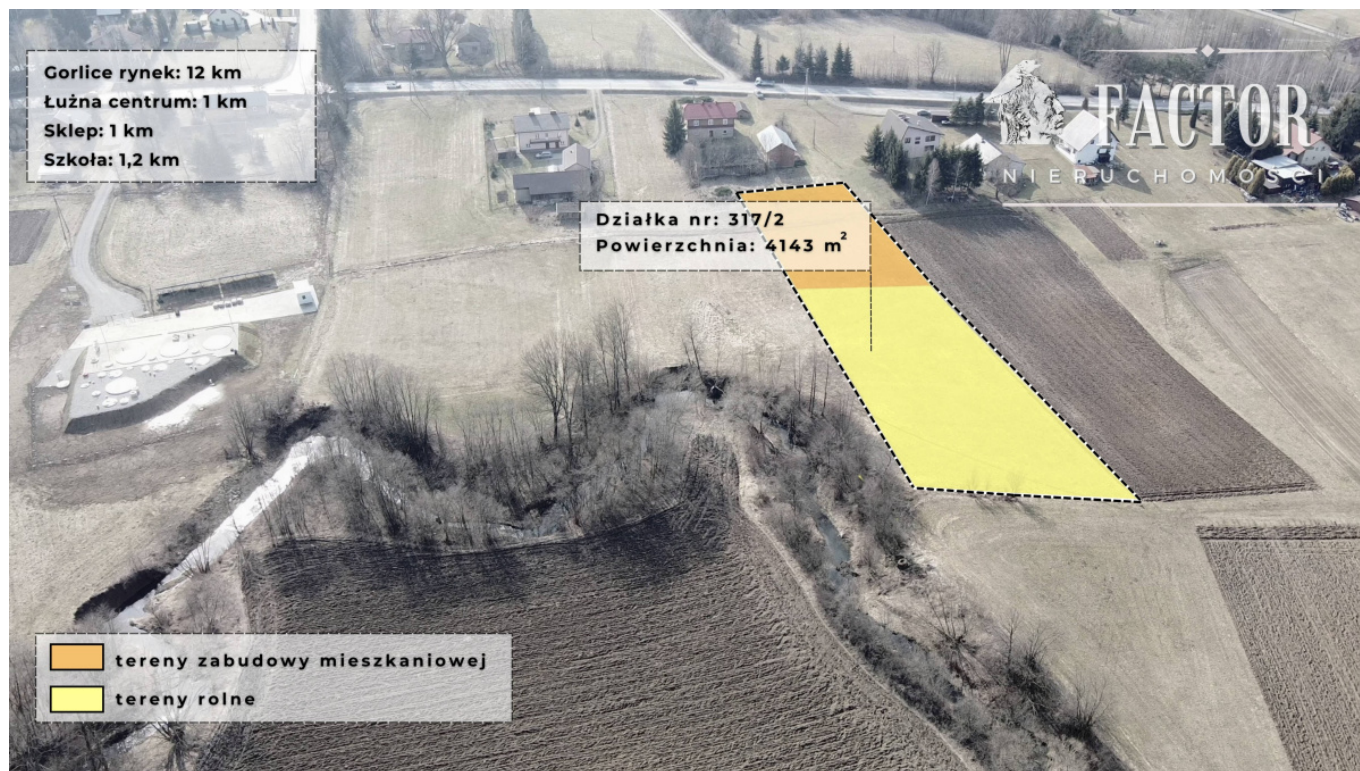


Działka budowlano-rolna 41 a w Łuźnej, pow. gorlicki 1190S/2026

Oferta działki nr identyfikatora 120506_2.0002.317/2



Cena: 90 000 / 21,72 zł/m²

Województwo:	małopolskie	Obręb:	Łuźna
Powiat:	gorlicki	Arkusz:	
Gmina:	Łuźna	Nr działki:	317/2
Miejscowość:	Łuźna	GPS:	49.715, 21.043

DANE DZIAŁKI

Powierzchnia:	4143 m ²
Powierzchnia użytkowa (potencjalna) np. PUM:	m ²
Obwód:	0 m
Rodzaj prawa:	własność
Źródło informacji planistycznej:	miejscowy plan zagospodarowania przestrzennego
Typ działki - przeznaczenie:	pod zabudowę mieszkaniową jednorodzinną,rolno-budowlana
Kształt:	regularny (prostokątny, kwadratowy)
Ukształtowanie terenu:	płaski
Uzbrojenie:	prąd,woda,gaz,kanalizacja sanitarna
Ogrodzenie:	nie

Dojazd:	droga publiczna, udział w drodze
Rodzaj nawierzchni	droga o nawierzchni asfaltowej, droga o nawierzchni gruntowej
Sąsiedztwo	las, zabudowa mieszkaniowa, tereny niezabudowane

INFORMACJE O ZABUDOWANIACH

Na działce	brak obiektów
------------	---------------


LOKALIZACJA

Województwo:	małopolskie
Powiat:	gorlicki
Gmina:	Łużna
Miejscowość:	Łużna
Kod pocztowy:	38-322

OPIS

Na sprzedaż nieruchomość gruntowa o powierzchni 41,43 ara, położona w miejscowości Łużna. Działka o charakterze budowlano-rolnym, z czego część przeznaczona pod zabudowę mieszkaniową stanowi ok. 12 arów. Charakterystyka terenu i media: •Ukształtowanie: Działka o lekkim nachyleniu w kierunku północnym, co przy odpowiednim projekcie pozwala na ciekawe wyeksponowanie bryły budynku. •Media: Wodociąg oraz kanalizacja znajdują się bezpośrednio na działce. Prąd i gaz dostępne są na działce sąsiedniej. •Lokalizacja: Nieruchomość usytuowana w drugiej linii zabudowy, co zapewnia większą prywatność i odizolowanie od bezpośredniego ruchu ulicznego. •Otoczenie: Działka położona w sąsiedztwie terenów zielonych oraz doliny potoku Łużnianka. Lokalizacja ta zapewnia naturalny dystans od gęstej zabudowy i otwartą przestrzeń w pobliżu nieruchomości. Odległości i infrastruktura: Działka znajduje się w dogodnym punkcie pod względem dostępu do infrastruktury gminnej oraz większych ośrodków miejskich: •Centrum Łużnej: ok. 1 km. •Szkoła podstawowa: ok. 1,2 km. •Gorlice: ok. 12 km. Atuty i okolica: Nieruchomość łączy funkcję mieszkalną z dużym zapleczem rolnym lub rekreacyjnym (ponad 29 arów części rolnej). Okolicę charakteryzuje malowniczy krajobraz Pogórza Środkowobeskidzkiego oraz bliskość cennych zabytków, takich jak wpisany na Listę Światowego Dziedzictwa UNESCO cmentarz nr 123 na wzgórzu Pustki. W sąsiedniej Szalowej (ok. 4 km) znajduje się unikatowy, drewniany kościół św. Michała Archanioła. Przeznaczenie: Idealna propozycja dla osób szukających dużej przestrzeni z gotowym dostępem do sieci wodno-kanalizacyjnej, planujących budowę domu jednorodzinnego z rozległym ogrodem lub sadem. Zapraszamy do kontaktu w celu umówienia prezentacji nieruchomości w terenie.

DANE KONTAKTOWE

Telefon:	+48 606 592 953
Email:	factor.nieruchomosci@gmail.com
Osoba kontaktowa:	 Factor nieruchomości Biuro nieruchomości


Data dodania ogłoszenia: 2026-04-17 14:42:44

PARAMETRY DZIAŁKI



źródło mapy: geoportal.gov.pl

Legenda:

 obrys przedmiotowej działki

 granice działek ewidencyjnych





