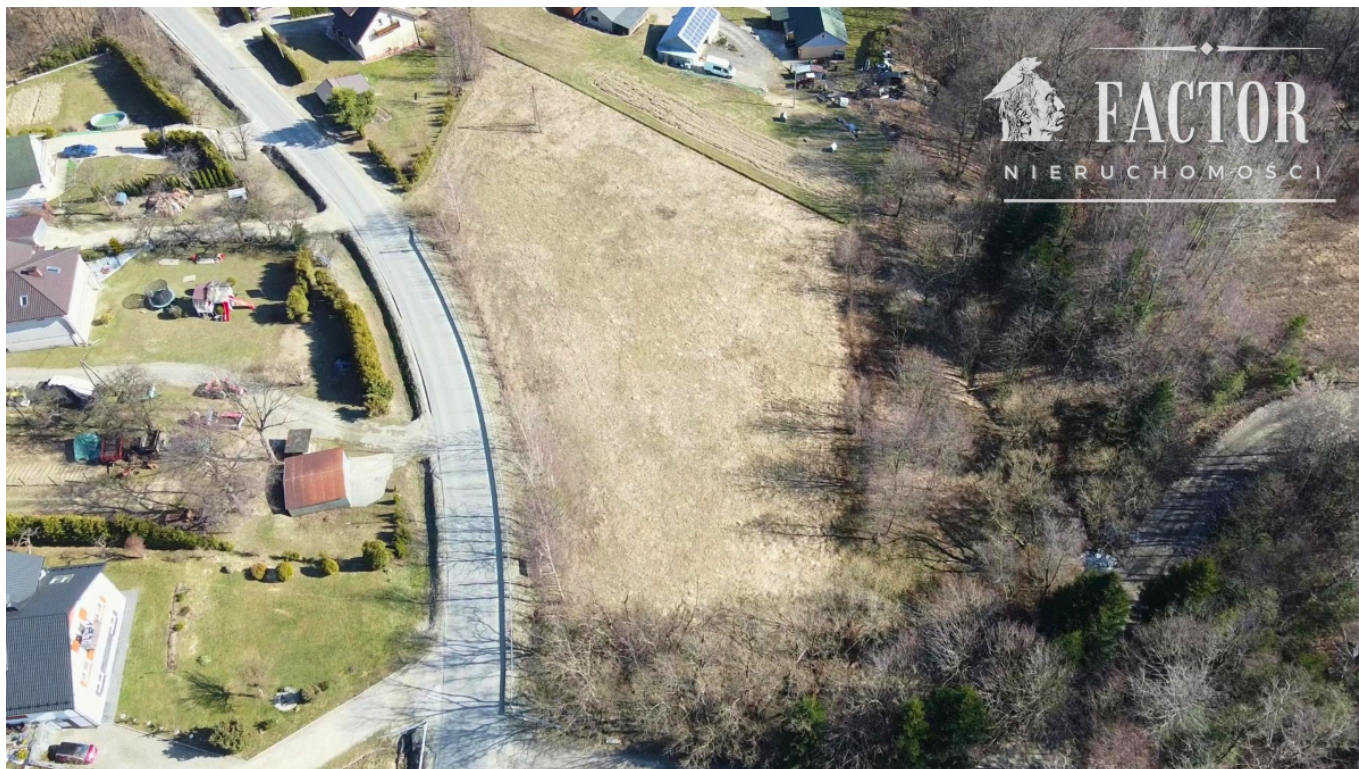


Działka budowlana 12,79 ara – Bieśnik, gm. Łużna 1185S/2026

Oferta działki nr identyfikatora 120506_2.0004.1522/15



Cena: 89 000 / 69,59 zł/m²

Województwo:	Małopolskie	Obręb:	Szalowa
Powiat:	powiat gorlicki	Arkusz:	
Gmina:	Łużna	Nr działki:	1522/15
Miejscowość:	Bieśnik	GPS:	49.663786943, 21.062545695

DANE DZIAŁKI

Powierzchnia:	1279 m ²
Powierzchnia użytkowa (potencjalna) np. PUM:	m ²
Obwód:	0 m
Rodzaj prawa:	własność
Źródło informacji planistycznej:	miejscowy plan zagospodarowania przestrzennego
Typ działki - przeznaczenie:	pod zabudowę mieszkaniową jednorodzinną
Kształt:	nieregularny (wszystkie pozostałe)
Ogrodzenie:	nie
Dojazd:	droga publiczna, udział w drodze
Rodzaj nawierzchni	droga o nawierzchni asfaltowej, droga o nawierzchni gruntowej

INFORMACJE O ZABUDOWANIACH

Na działce brak obiektów

LOKALIZACJA

Województwo:	Małopolskie
Powiat:	powiat gorlicki
Gmina:	Łużna
Miejscowość:	Bieśnik
Kod pocztowy:	38-331

OPIS

Na sprzedaż działka budowlana o powierzchni 12,79 ara (1279 m²), położona w miejscowości Bieśnik (powiat gorlicki). W miejscowym planie zagospodarowania przestrzennego nieruchomość oznaczona jest symbolem 95 MN, co określa ją jako teren przeznaczony pod zabudowę mieszkaniową jednorodzinną. Działka ma regularny kształt prostokąta o wymiarach około 30 m x 40 m, co ułatwia optymalne rozmieszczenie budynku oraz zagospodarowanie ogrodu. Teren jest lekko nachylony w kierunku południowym, co zapewnia dobre nasłonecznienie. Komunikacja i dojazd: Dojazd do nieruchomości prowadzi drogą asfaltową, a ostatni odcinek (ok. 20 m) stanowi droga wewnętrzna przeznaczona do utwardzenia. Odległości do kluczowych punktów: •Centrum Bieśnika: ok. 1,5 km. •Gorlice: ok. 5,5 km. Atuty okolicy i walory turystyczne: To idealna propozycja dla osób szukających miejsca na dom całoroczny w spokojnym i zielonym otoczeniu. W promieniu około 700 metrów rozciągają się duże kompleksy lasów państwowych, oferujące liczne trasy spacerowe. Region ten stanowi świetną bazę wypadową do korzystania z uroków Pogórza i Beskidu Niskiego: •Aktywny wypoczynek: liczne szlaki piesze i rowerowe w zasięgu ręki. •Relaks: bliskość uzdrowiska Wapienne z tężniami oraz zalewu w Klimkówce. •Kultura i historia: zabytki Szlaku Architektury Drewnianej oraz historyczne miejsca z okresu I wojny światowej. Nieruchomość łączy ciszę podmiejskiej okolicy ze sprawnym dojazdem do miasta. Zapraszamy do kontaktu w celu umówienia się na prezentację w terenie.

DANE KONTAKTOWE

Telefon: +48 606 592 953
Email: factor.nieruchomosci@gmail.com
Osoba kontaktowa:



Factor nieruchomości
Biuro nieruchomości

Data dodania ogłoszenia: 2026-04-17 14:29:36


PARAMETRY DZIAŁKI



źródło mapy: geoportal.gov.pl

Legenda:

 obrys przedmiotowej działki

 granice działek ewidencyjnych





 **FACTOR**
NIERUCHOMOŚCI



