

Zbyszyce - 10 arów gotowe do budowy - Zbyszyce

Oferta działki nr identyfikatora



Cena: 129 000 / 129,00 zł/m²

Województwo:	małopolskie	Obręb:	
Powiat:	nowosądecki	Arkusze:	
Gmina:	Gródek nad Dunajcem	Nr działki:	
Miejscowość:	Zbyszyce	GPS:	49.71180000, 20.66570000

DANE DZIAŁKI

Powierzchnia:	1000 m ²
Powierzchnia użytkowa (potencjalna) np. PUM:	m ²
Obwód:	0 m
Rodzaj prawa:	własność
Typ działki - przeznaczenie:	pod zabudowę mieszkaniową jednorodzinną

Uzbrojenie:	prąd
Ogrodzenie:	nie

INFORMACJE O ZABUDOWANIACH

LOKALIZACJA

Województwo:	małopolskie
Powiat:	nowosądecki
Gmina:	Gródek nad Dunajcem
Miejscowość:	Zbyszyce

OPIS

Prezentujemy świetną działkę budowlaną w miejscowości Zbyszyce, gm. Gródek nad Dunajcem o powierzchni 10 arów i kształcie zbliżonym do prostokąta, spokojna, uporządkowana okolica z zabudową jednorodzinną i szybkim dojazdem do Nowego Sącza (ok. 10 minut).

To miejsce, które łączy w sobie zalety zarówno spokojnych obrzeży jak i bliskości infrastruktury miejskiej.

Działka posiada naturalne, umiarkowane nachylenie- teren wznosi się od strony wschodniej (od drogi wojewódzkiej) w kierunku zachodnim. Takie ukształtowanie zapewnia naturalny odpływ wód oraz możliwość posadowienia domu w wyższej, bardziej prywatnej części.

Ekspozycja południowo-zachodnia gwarantuje bardzo dobre nasłonecznienie w ciągu dnia, szczególnie w godzinach popołudniowych, idealne pod taras.

Formalnie jesteś już do przodu. Kupujesz działkę gotową do startu budowy.

📄 Wydane prawomocne pozwolenie na budowę domu jednorodzinnego parterowego

📄 Wykonane badania geologiczne inżynierskie

Media:

- skrzynka z prądem już na działce
- wodociąg w drodze (do 10 m od granicy działki)
- kanalizacja sanitarna w drodze (do 10 m od granicy działki)
- gaz (do 10 m od granicy działki)

W zakresie przyłączy mediów przyszły właściciel będzie zobowiązany do samodzielnego wystąpienia do właściwych gestorów sieci o wydanie indywidualnych warunków przyłączeniowych.

Działka objęta MPZP- symbol MNU-ZO:

- zabudowa mieszkaniowa jednorodzinna
- możliwe drobne nieuciążliwe usługi (np. biuro rachunkowe, gabinet terapii)
- teren oznaczony jako osuwiskowy (nieaktywne osuwisko, potwierdzone badaniami geologicznymi inżynierskimi)

Działka nie leży na obszarze Natura 2000.

Stan prawny uregulowany.

Dojazd poprzez ustanowioną służebność przejazdu wpisaną do księgi wieczystej.

Wyjazd bezpośrednio na drogę wojewódzką- szybkie połączenie z Nowym Sączem.

Odległość do najbliższych miast:

- Nowy Sącz- ok. 10 km / 10 minut
- Gródek nad Dunajcem- ok. 6 km
- Jezioro Rożnowskie- ok. 2 km

Codzienna infrastruktura:

- przystanek autobusowy- ok. 400-600 m
- sklep spożywczy- ok. 1-1,5 km
- szkoła podstawowa- ok. 2 km
- stacja paliw- ok. 3-4 km

Dlaczego ta działka?

- pozwolenie na budowę już wydane
- badania geologiczne wykonane
- prąd doprowadzony
- pełne media w drodze
- szybki dojazd do miasta
- ustawny kształt

- spokojna przestrzeń do codziennego życia

Zapraszamy do kontaktu oraz prezentacji nieruchomości w terenie!

Tel. +48 730 778 344

BODZIONY NIERUCHOMOŚCI

Adres Biura: ul. Węgierska 188/3, 33-300 Nowy Sącz

E-mail: bodzionynieruchomosci.julia@gmail.com

Dodatkowo zapewniamy wsparcie w całym procesie zakupu – pomagamy uzyskać najkorzystniejsze finansowanie nieruchomości – transakcja zabezpieczona polisą OC Agencji.

Opis oferty zawarty na stronie internetowej sporządzany jest na podstawie oględzin nieruchomości oraz informacji uzyskanych od Właściciela, może podlegać aktualizacji i nie stanowi oferty określonej w art. 66 i następnych K.C.

Niniejsze ogłoszenie wraz z jego elementami jest własnością biura (BODZIONY Nieruchomości) lub podmiotu współpracującego. Kopiowanie, rozpowszechnianie oraz korzystanie z niniejszych materiałów w sposób wykraczający poza dozwolony użytek określony przepisami ustawy z 4 lutego 1994 r. o prawie autorskim i prawach pokrewnych (Dz. U. 1994, nr 24 poz. 83 z późn. zm.) bez pisemnej zgody właściciela (BODZIONY Nieruchomości) lub podmiotów współpracujących nie jest dozwolone i może stanowić podstawę odpowiedzialności cywilnej i/lub karnej.

DANE KONTAKTOWE

Telefon:	+48730778344
Email:	bodzionynieruchomosci.julia@gmail.com
Osoba kontaktowa:	Bodziony Nieruchomości Biuro nieruchomości

Data dodania ogłoszenia: 2026-04-16 21:00:09





 **B. DZIONY**
NIERUCHOMOŚCI



B. DZIŃY
INTERAKTYWNOŚĆ



LIB DZONY
NIEZAPOMNIANY





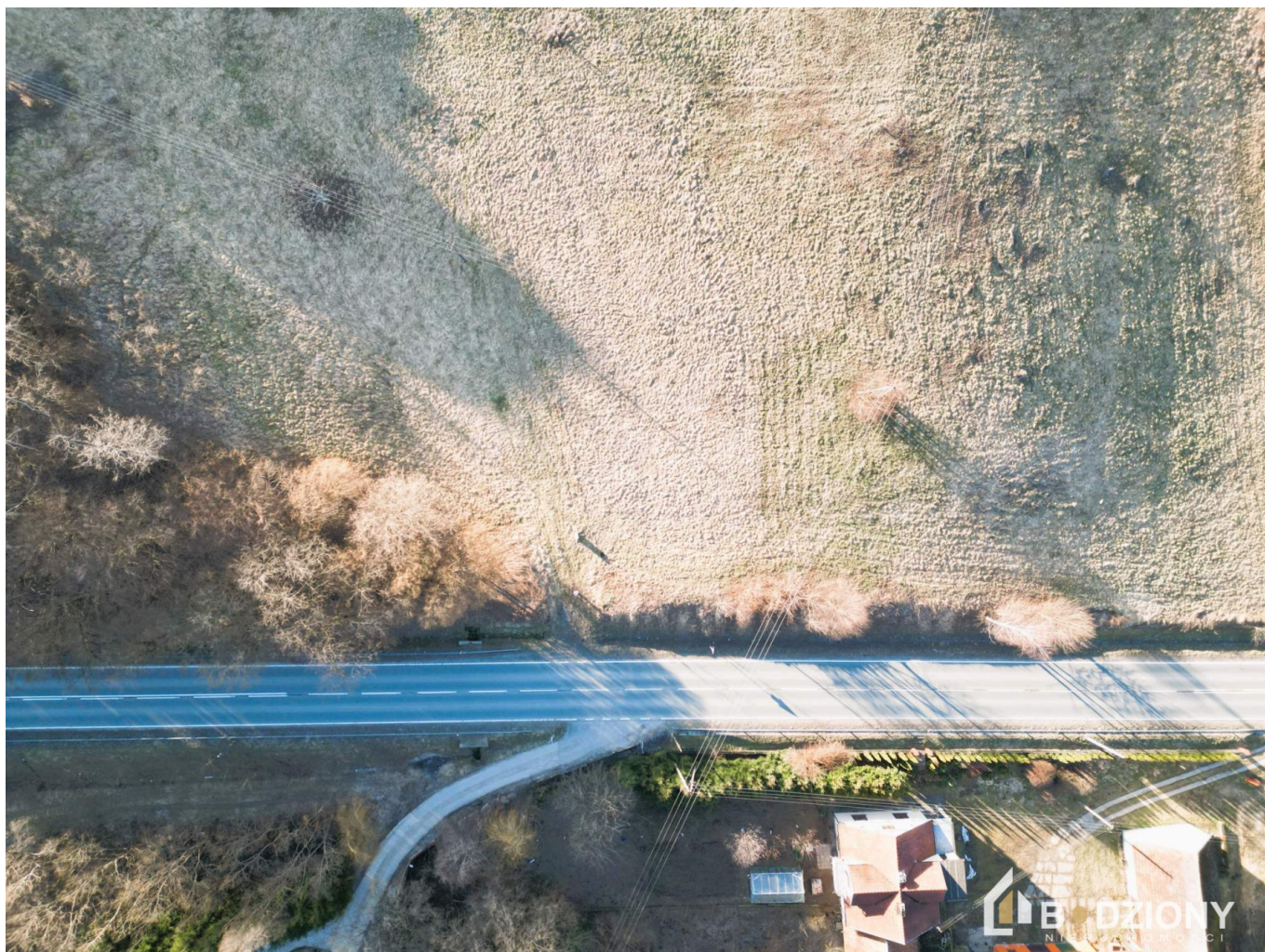
B. DZIONY
NIEZALEZNY DZIAŁALCA



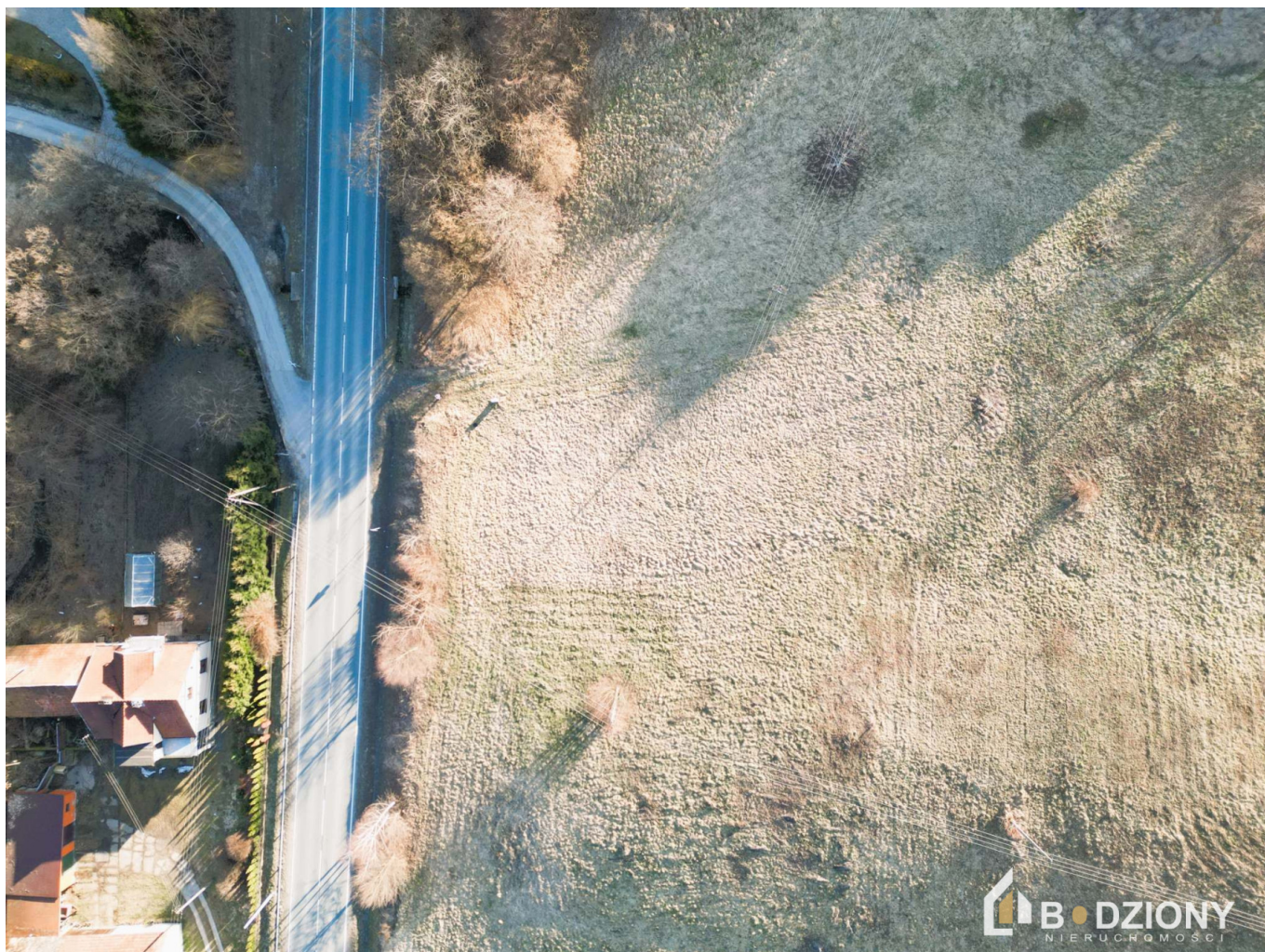


 BODZIONY
NIERUCHOMOŚCI









 **BODZIONY**
NIERUCHOMOŚCI