

Działka leśna 154 ha w gm Kańczuga UPUL - Łopuszka Wielka

Oferta działki nr identyfikatora



Cena: 95 000 / 6,17 zł/m²

Województwo:	Podkarpackie	Obręb:	
Powiat:	Przeworski	Arkusze:	
Gmina:	Kańczuga	Nr działki:	
Miejscowość:	Łopuszka Wielka	GPS:	49.9332591, 22.3918304

DANE DZIAŁKI

Powierzchnia:	15400 m ²
Powierzchnia użytkowa (potencjalna) np. PUM: m ²	
Obwód:	0 m
Typ działki - przeznaczenie:	leśna
Uzbrojenie:	kanalizacja sanitarna
Ogrodzenie:	nie
Rodzaj nawierzchni	droga o nawierzchni gruntowej

INFORMACJE O ZABUDOWANIACH

LOKALIZACJA

Województwo:	Podkarpackie
Powiat:	Przeworski
Gmina:	Kańczuga
Miejscowość:	Łopuszka Wielka

OPIS

Na sprzedaż kompleks leśny o łącznej powierzchni 15 400 m² (1,54 ha), położony w miejscowości Łopuszka Wielka, w powiecie przeworskim. Oferta obejmuje dwie działki o dużym potencjale gospodarczym i przyrodniczym.

Dane ewidencyjne i powierzchnia:

- Numer działki 1149: 11 800 m² (1,18 ha)
- Numer działki 1153: 3 600 m² (0,36 ha)
- Łączna powierzchnia: 15 400 m² (1,54 ha)

Charakterystyka drzewostanu: Teren lekko pochyły w całości leśny z drzewostanem w wieku około 25 lat. Skład gatunkowy obejmuje wartościowe gatunki: modrzew, dąb, buk, jawor oraz brzozę. Las znajduje się w fazie intensywnego przyrostu, co gwarantuje stały wzrost wartości masy drzewnej.

Informacje formalne (UPUL): Nieruchomość posiada aktualny uproszczony plan urządzenia lasu (UPUL). Jest to istotny atut, który porządkuje zasady gospodarki leśnej i określa możliwości planowego pozyskiwania drewna zgodnie z przepisami.

Lokalizacja i dojazd: Kompleks charakteryzuje się bardzo dobrym dojazdem utwardzoną drogą gminną. Miejscowość Łopuszka Wielka oferuje szybką komunikację z okolicznymi miastami:

- 6 km od Kańczugi
- 9 km od Pruchnika i Jawornika
- 15 km od Przeworska
- 18 km od Łańcuta i Dynowa

Zapraszam do kontaktu telefonicznego w celu uzyskania dodatkowych informacji lub umówienia się na prezentację działek w terenie.

Opiekun oferty:

Ewa Tonia

Tel: 663 279 944

e-mail: e.tonia@muvon.pl

Strona internetowa: www.muvon.pl

Doradcy finansowi współpracujący z Muvon Nieruchomości pomagają w organizacji wszystkich formalności niezbędnych do uzyskania kredytu.

Powyższa oferta ma charakter informacyjny i nie jest ofertą w rozumieniu przepisów kodeksu cywilnego. Opis nieruchomości został sporządzony na podstawie informacji uzyskanych od właściciela i może być aktualizowany.

Kontakt: Ewa Tonia tel: 663 279 944 e.tonia@muvon.pl

DANE KONTAKTOWE

Telefon: 663 279 944

Email:

e.tonia@muvon.pl

Osoba kontaktowa:



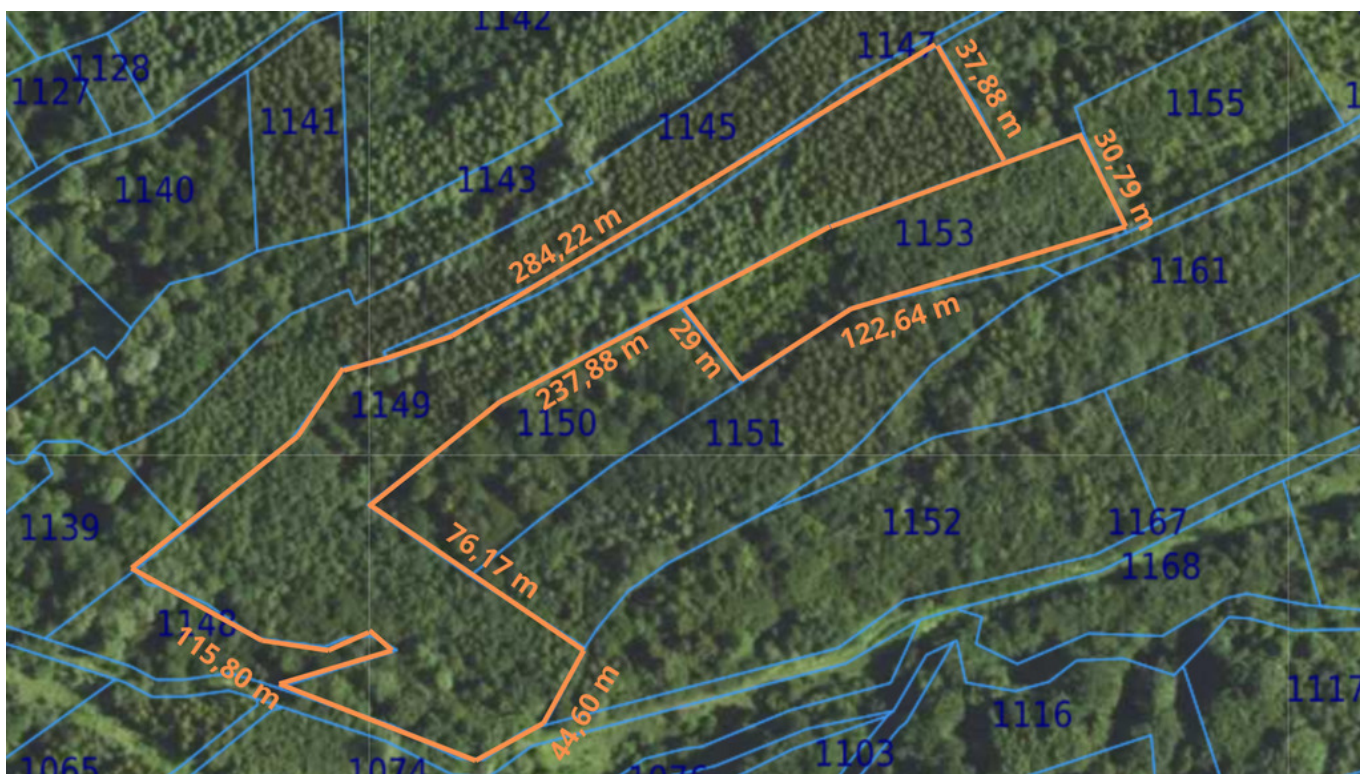
Muvon Nieruchomości

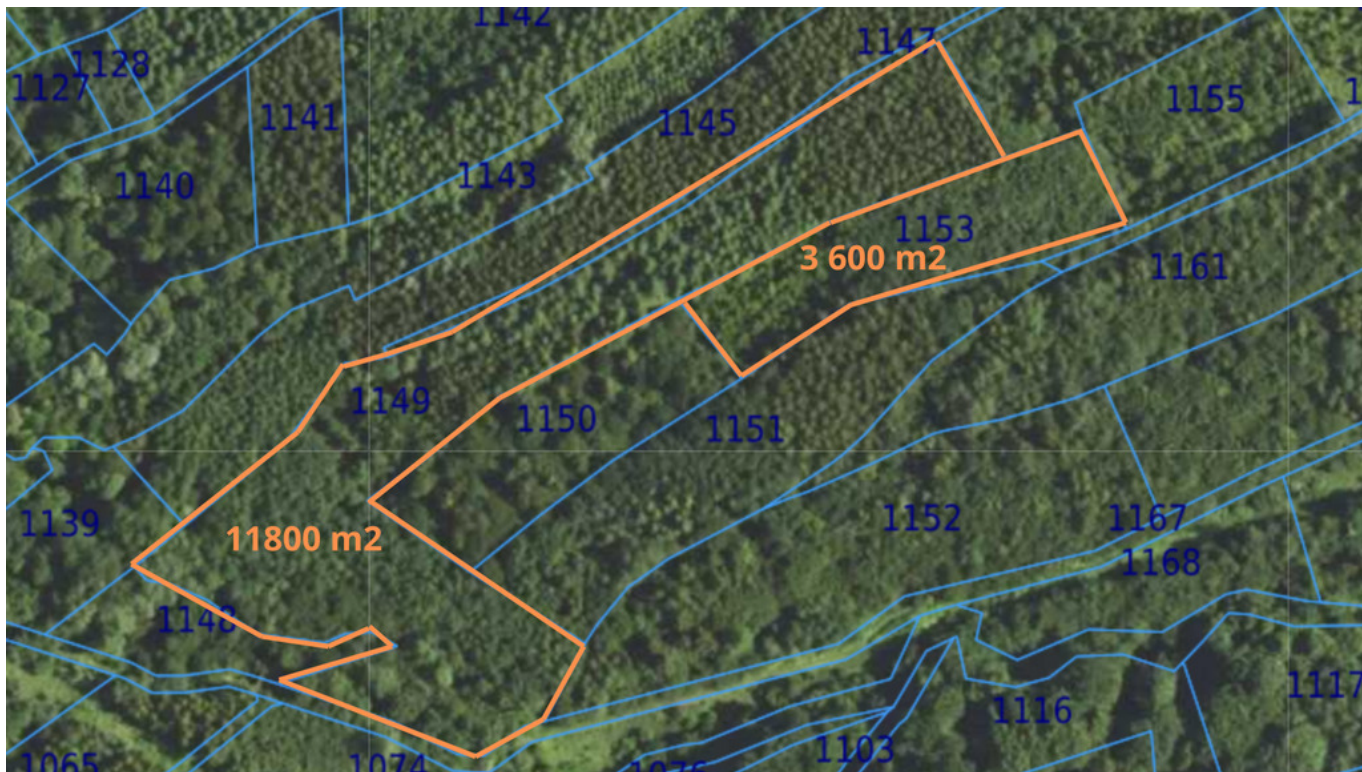
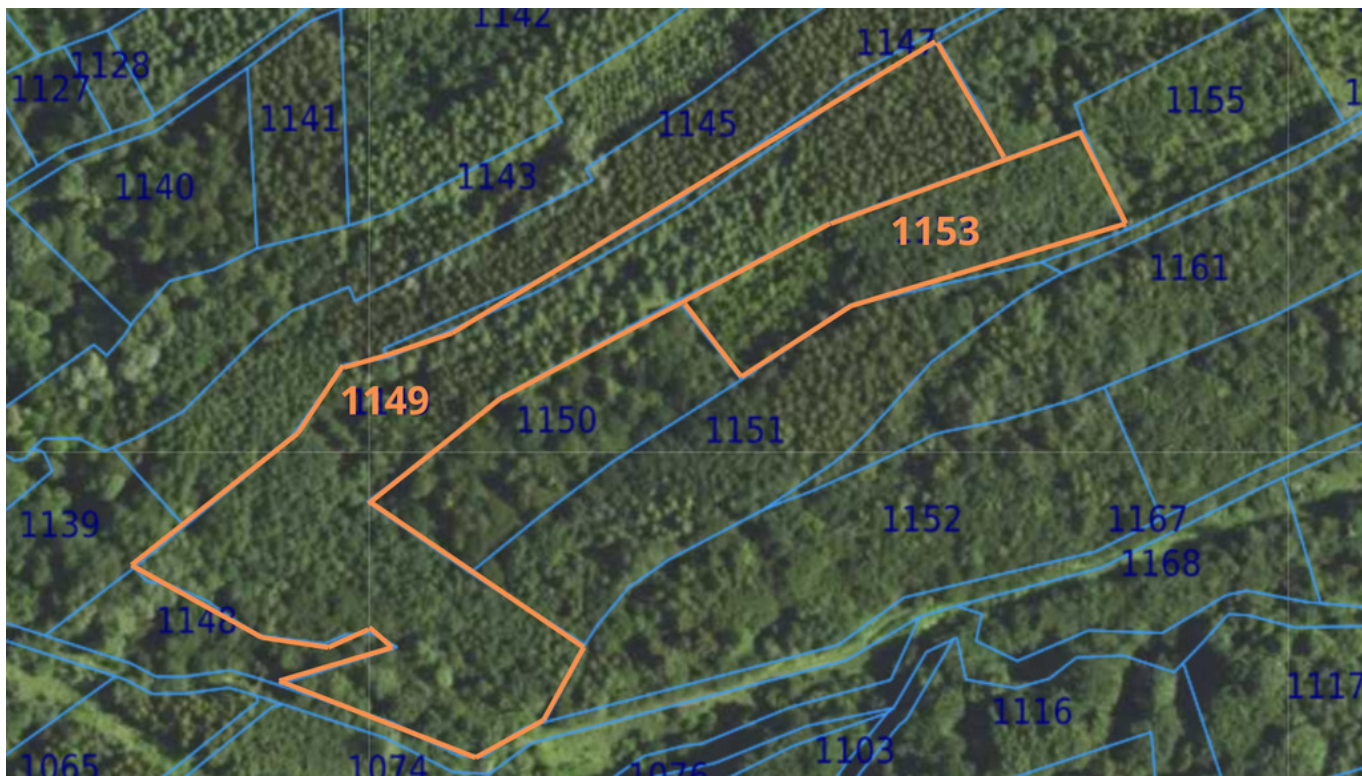
Biuro nieruchomości

Data dodania ogłoszenia: 2026-04-15 14:30:10









Drzewostan

