

## Działka budowlana Głogów Małopolski - Głogów Małopolski

### Oferta działki nr identyfikatora



Cena: 391 500 / 206,05 zł/m<sup>2</sup>

Województwo:	Podkarpackie	Obręb:
Powiat:	Rzeszowski	Arkuszy:
Gmina:	Głogów Małopolski	Nr działki:
Miejscowość:	Głogów Małopolski	GPS:

#### DANE DZIAŁKI

Powierzchnia:	1900 m <sup>2</sup>
Powierzchnia użytkowa (potencjalna) np. PUM: m <sup>2</sup>	
Obwód:	0 m
Rodzaj prawa:	własność
Typ działki - przeznaczenie:	pod zabudowę mieszkaniową jednorodzinną

Uzbrojenie:	prąd,gaz,kanalizacja sanitarna
Ogrodzenie:	tak
Rodzaj nawierzchni	droga o nawierzchni asfaltowej

## INFORMACJE O ZABUDOWANIACH

## LOKALIZACJA

Województwo:	Podkarpackie
Powiat:	Rzeszowski
Gmina:	Głogów Małopolski
Miejscowość:	Głogów Małopolski

## OPIS

Wyjątkowa działka budowlana w Głogów Małopolski – ul. św. Maksymiliana Kolbego

W spokojnej, podmiejskiej części Głogowa Małopolskiego, przy ul. św. Maksymiliana Kolbego, znajduje się atrakcyjna działka budowlana o powierzchni 1 900 m<sup>2</sup>, która łączy komfort miejskiej infrastruktury z kameralnym charakterem niskiej zabudowy jednorodzinnej.

To miejsce stworzone z myślą o osobach poszukujących przestrzeni do życia w harmonii z otoczeniem – z dala od intensywnego ruchu, a jednocześnie z szybkim dostępem do wszystkich udogodnień miasta.

Lokalizacja z potencjałemPołożenie działki na przedmieściach Głogowa Małopolskiego zapewnia doskonałe warunki do codziennego funkcjonowania. W najbliższym otoczeniu znajdują się liczne tereny zielone, parki oraz zabudowa jednorodzinna, tworzące spójną i przyjazną przestrzeń do życia.

W niedalekiej odległości dostępne są:

- szkoły, przedszkola oraz żłobki,
- sklepy, centrum handlowe i restauracje,
- przychodnia lekarska,
- park, plac zabaw oraz basen,
- kościół oraz liczne punkty usługowe.

Dogodna komunikacja – zarówno kolejowa, jak i autobusowa – umożliwi sprawny dojazd do Rzeszowa oraz okolicznych miejscowości.

Charakterystyka nieruchomościDziałka ma regularny, prostokątny kształt oraz płaskie ukształtowanie terenu, co stwarza bardzo dobre warunki pod realizację nowoczesnego lub klasycznego domu jednorodzinnego z ogrodem, tarasem i strefą rekreacyjną.

Nieruchomość objęta jest miejscowym planem zagospodarowania przestrzennego, który przewiduje budownictwo jednorodzinne indywidualne, co zapewnia bezpieczeństwo inwestycji oraz jasne zasady zabudowy.

Media i dojazd

- dojazd drogą asfaltową,
- prąd w drodze,
- gaz dostępny,
- kanalizacja miejska,
- spokojna, lokalna ulica z niskim natężeniem ruchu.

Idealna propozycja dla

- osób planujących budowę domu jednorodzinnego w spokojnej lokalizacji,

- rodzin ceniących przestrzeń i dostęp do pełnej infrastruktury miejskiej,
- klientów poszukujących działki pod inwestycję długoterminową,
- osób, które chcą połączyć wygodę miasta z kameralnym charakterem przedmieść.

#### Informacja końcow

W przypadku dodatkowych pytań, potrzeby przedstawienia szczegółowych parametrów działki, zapisów planu miejscowego lub analizy możliwości zabudowy, zapraszamy do bezpośredniego kontaktu.

Na życzenie dostępne są:

- rozszerzone informacje planistyczne,
- omówienie potencjału inwestycyjnego,
- prezentacja nieruchomości w terenie.

Marcin Koszler

570 158 295

[m.koszler@muvon.pl](mailto:m.koszler@muvon.pl)

Powyższa oferta ma charakter informacyjny i nie stanowi oferty w rozumieniu przepisów Kodeksu cywilnego. Opis nieruchomości sporządzono na podstawie informacji uzyskanych od właściciela i może ulec aktualizacji.

Doradcy finansowi współpracujący z MUVON Nieruchomości pomagają w organizacji wszystkich formalności niezbędnych do uzyskania kredytu. Kontakt: Marcin Koszler tel: 570158295 [m.koszler@muvon.pl](mailto:m.koszler@muvon.pl)

## DANE KONTAKTOWE

Telefon:

570158295

Email:

[m.koszler@muvon.pl](mailto:m.koszler@muvon.pl)

Osoba kontaktowa:



**Muvon Nieruchomości**

Biuro nieruchomości

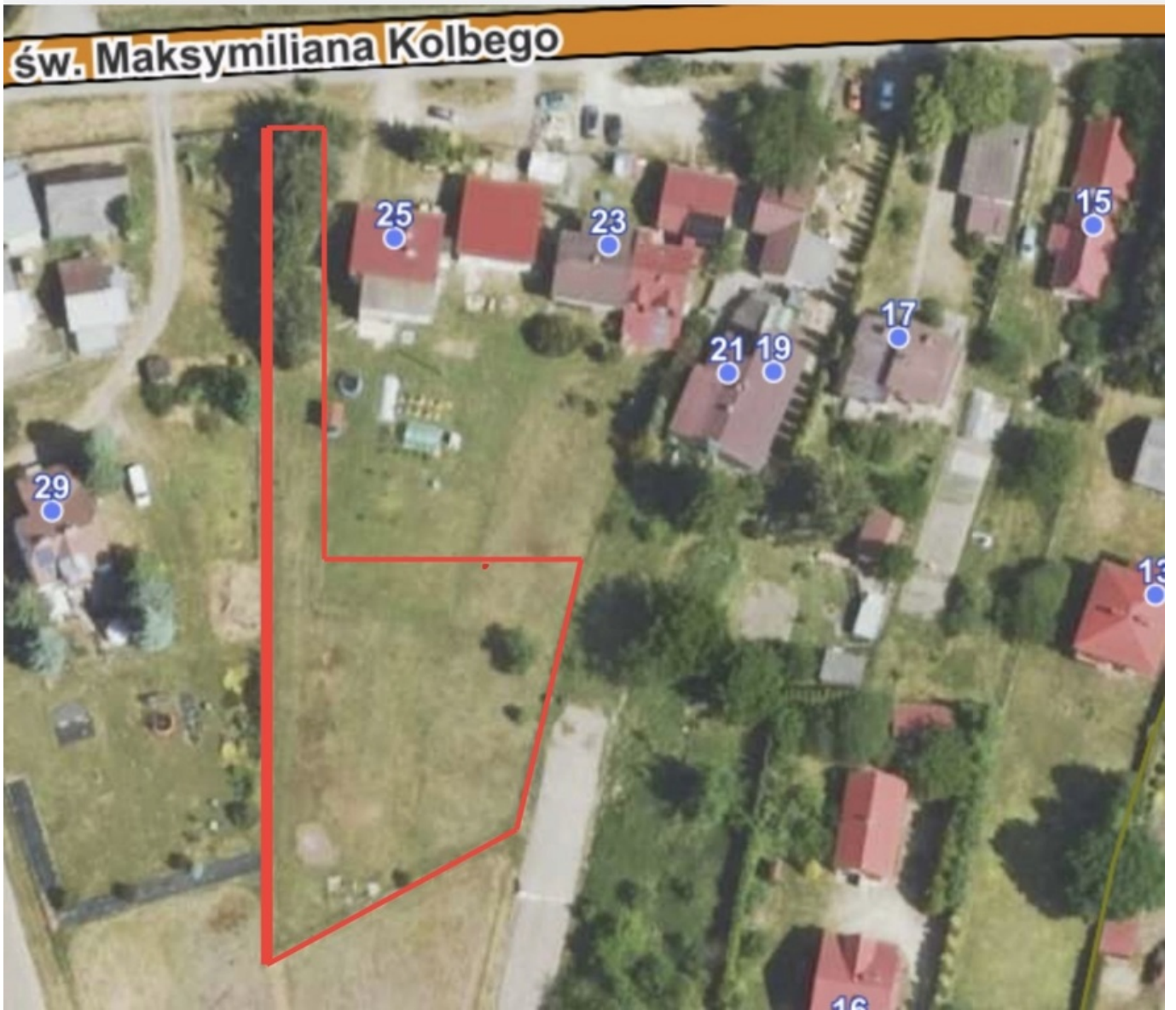
Data dodania ogłoszenia: 2026-04-15 14:30:10







św. Maksymiliana Kolbego





# NOWA OFERTA

**muvon**   
nieruchomości