

## Działka z potokiem na Zuzance Twój kawałek raju - Zuzanka

### Oferta działki nr identyfikatora



Cena: 225 000 / 207,56 zł/m<sup>2</sup>

Województwo:	Śląskie	Obręb:	
Powiat:	Zawierciański	Arkusze:	
Gmina:	Zawiercie	Nr działki:	
Miejscowość:	Zuzanka	GPS:	50.4957496, 19.4429184

#### DANE DZIAŁKI

Powierzchnia:	1084 m <sup>2</sup>
Powierzchnia użytkowa (potencjalna) np. PUM:	m <sup>2</sup>
Obwód:	0 m
Rodzaj prawa:	własność
Typ działki - przeznaczenie:	pod zabudowę mieszkaniową jednorodzinną
Uzbrojenie:	prąd, woda, gaz, kanalizacja sanitarna
Ogrodzenie:	tak
Rodzaj nawierzchni	droga o nawierzchni asfaltowej

## INFORMACJE O ZABUDOWANIACH

## LOKALIZACJA

Województwo:	Śląskie
Powiat:	Zawierciański
Gmina:	Zawiercie
Miejscowość:	Zuzanka

## OPIS

Działka o powierzchni , położona w ceniej dzielnicy **Zuzanka w Zawierciu**, to wyjątkowa nieruchomość, która łączy w sobie walory przestrzenne oraz **doskonałą lokalizację**. Składa się z **dwóch części**: działki budowlanej o powierzchni około **570 m<sup>2</sup>** oraz terenów zieleni o powierzchni około **520 m<sup>2</sup>**.

Obie części działki oddzielone są **malowniczym potokiem**, co nadaje jej unikalny charakter i stanowi naturalną granicę, zapewniając **prywatność oraz spokój**. Potok może być również wykorzystywany do celów rekreacyjnych, jak np. staw czy kaskada wodna w ogrodzie, podnosząc estetykę przestrzeni.

Działka ma **szerokość 17 m** oraz **regularny kształt**, co daje szerokie możliwości zagospodarowania przestrzeni i zaprojektowania budynku mieszkalnego. Zgodnie z **miejscowym planem zagospodarowania przestrzennego**, na tym terenie możliwa jest **zabudowa mieszkaniowa wolnostojąca lub bliźniacza, a także prowadzenie usług nieuciążliwych**, co stwarza dodatkowe możliwości inwestycyjne.

Nieruchomość znajduje się w **spokojnej okolicy**, a jednocześnie jest dobrze **skomunikowana z centrum miasta**. W pobliżu znajdują się sklepy, apteki, przystanek autobusowy, przychodnia i inne niezbędne udogodnienia, co zapewnia komfort codziennego życia.

Mimo łatwego dostępu do wszystkich miejskich usług, okolica zachowuje swój **kameralny charakter, oferując ciszę i spokój**, które docenią osoby szukające harmonii między bliskością natury a komfortem miejskim. To doskonała lokalizacja do zamieszkania lub inwestycji, z dużym potencjałem rozwoju.

Zapraszam na prezentację.

Katarzyna Mataczyńska  
tel.: 534499223  
e-mail: k.mataczynska@muvon.pl

Agata Wowra  
tel.: 690 927 677  
e-mail: a.wowra@muvon.pl

strona internetowa: [www.muvon.pl](http://www.muvon.pl)

Powyższa oferta ma charakter informacyjny i nie jest ofertą w rozumieniu przepisów kodeksu cywilnego. Opis nieruchomości został sporządzony na podstawie informacji uzyskanych od właściciela i może być aktualizowany. Skontaktuj się z nami w celu zapoznania się ze szczegółami oferty.

Doradcy finansowi współpracujący z MUVON Nieruchomości pomagają w organizacji wszystkich formalności niezbędnych do uzyskania kredytu. Kontakt: Katarzyna Mataczyńska tel: 534 499 223 k.mataczynska@muvon.pl

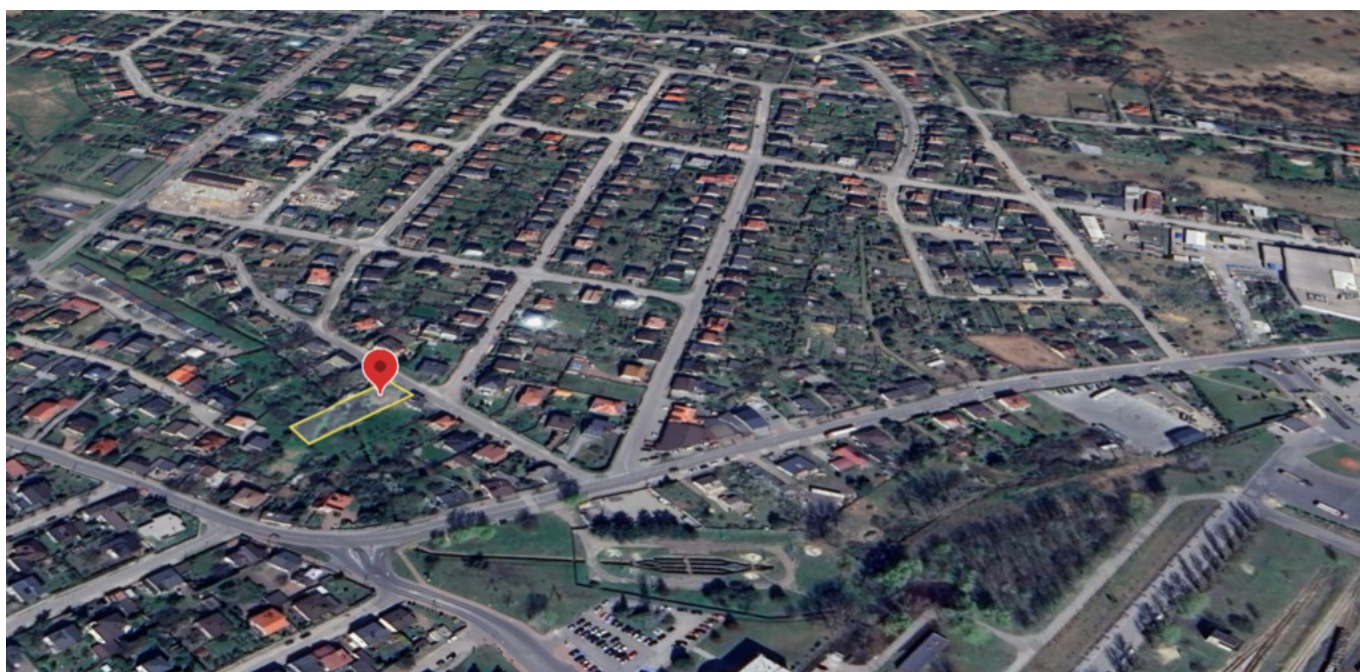
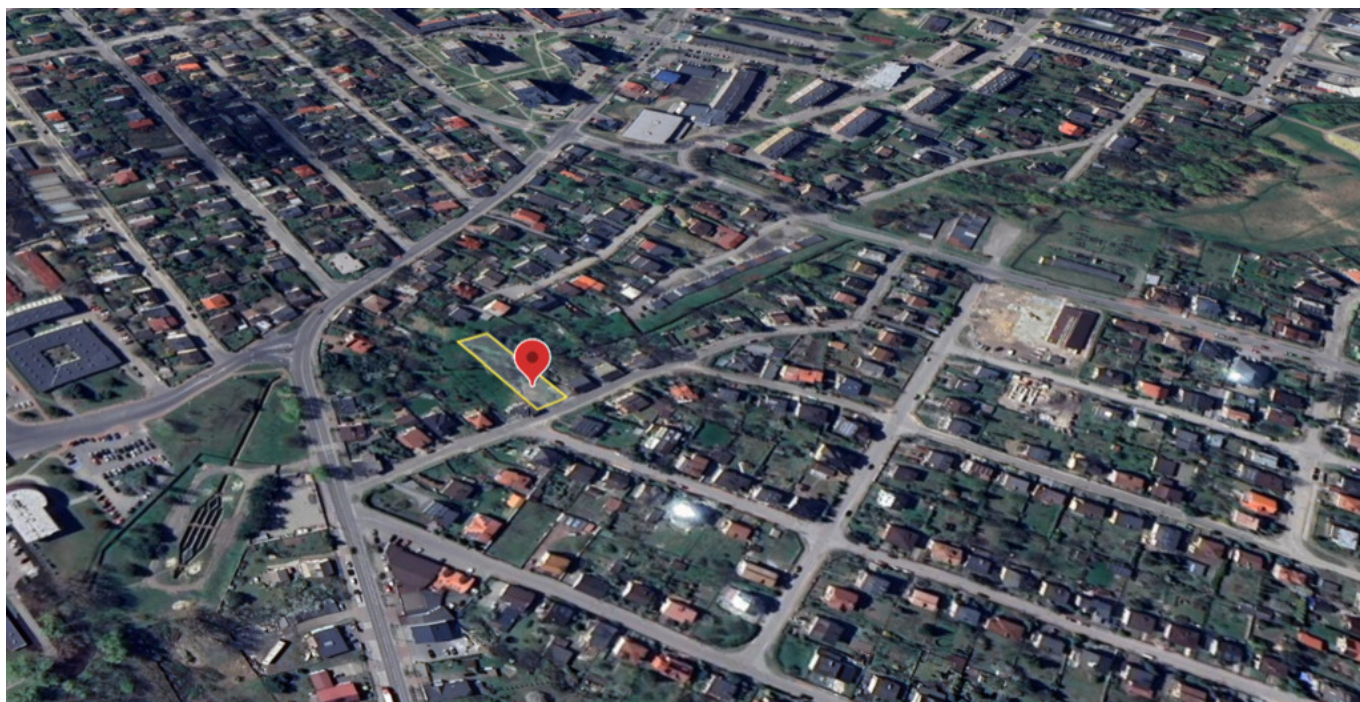
## DANE KONTAKTOWE

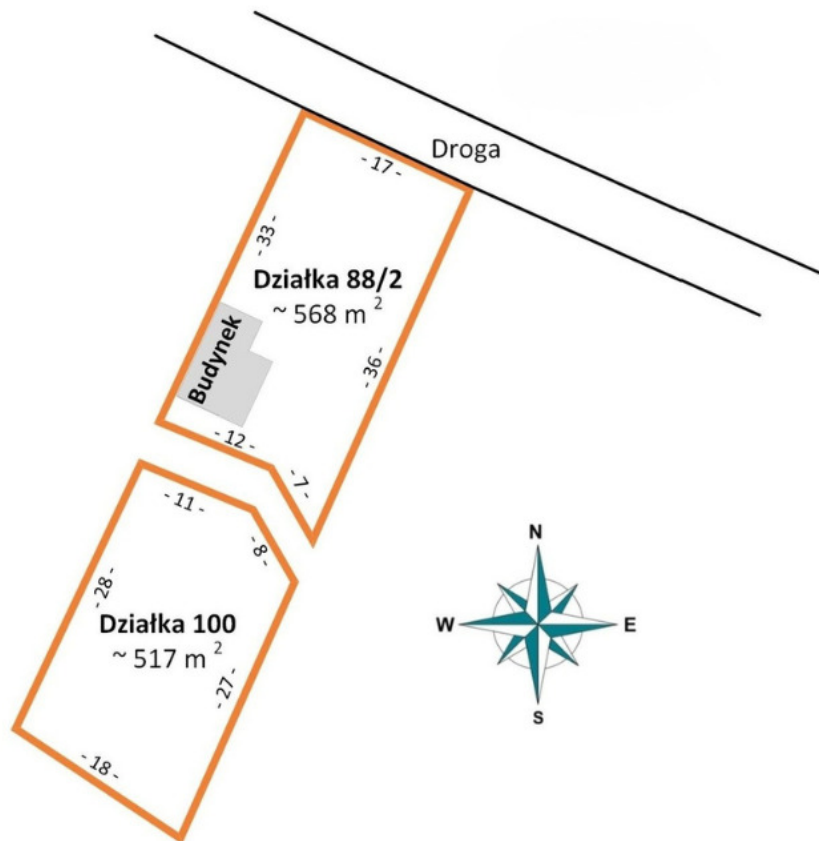
Telefon:	534 499 223
Email:	k.mataczynska@muvon.pl
Osoba kontaktowa:	



**Muvon Nieruchomości**  
Biuro nieruchomości

Data dodania ogłoszenia: 2026-04-15 14:30:10





Rzut przybliżony. Służy jedynie celom poglądowym, nie może być podstawą prac budowlanych.