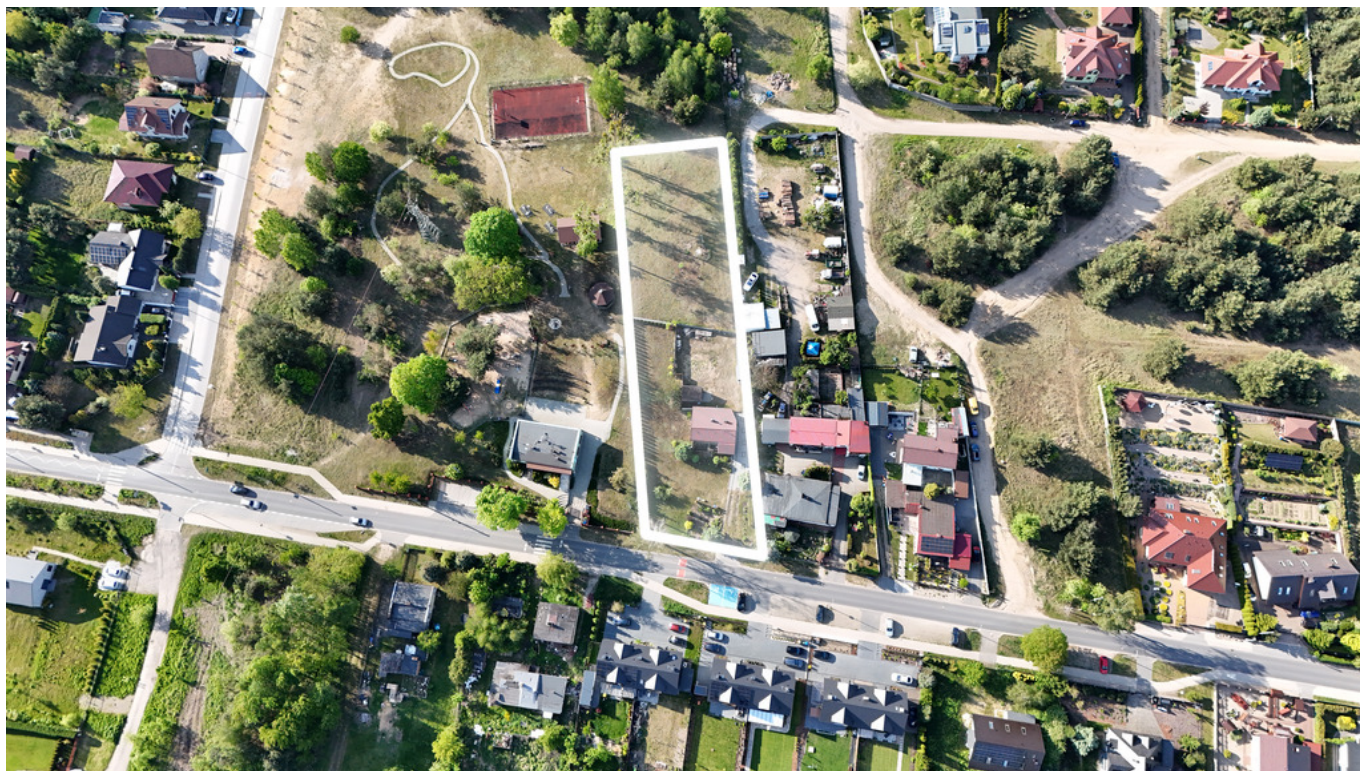


## Idealne miejsce na dom Potasze - dwie działki - Potasze

### Oferta działki nr identyfikatora



Cena: 1 060 000 / 325,55 zł/m<sup>2</sup>

Województwo:	Wielkopolskie	Obręb:	
Powiat:	Poznański	Arkusz:	
Gmina:	Czerwonak	Nr działki:	
Miejscowość:	Potasze	GPS:	52.5238507, 17.0262525

#### DANE DZIAŁKI

Powierzchnia:	3256 m <sup>2</sup>
Powierzchnia użytkowa (potencjalna) np. PUM:	m <sup>2</sup>
Obwód:	0 m
Rodzaj prawa:	własność
Uzbrojenie:	prąd,woda,gaz,kanalizacja sanitarna
Rodzaj nawierzchni	droga o nawierzchni asfaltowej

#### INFORMACJE O ZABUDOWANIACH

## LOKALIZACJA

Województwo:	Wielkopolskie
Powiat:	Poznański
Gmina:	Czerwonak
Miejscowość:	Potasze

## OPIS

### Zamieszkaż tam, gdzie inni ekstra przyjeżdżają, by odpocząć, a Ty możesz mieć to na co dzień!

Oferujemy na sprzedaż dwie atrakcyjne działki budowlane o łącznej powierzchni 3 256 m<sup>2</sup>, położone w miejscowości Potasze przy ul. Lipowej 3, w gminie Czerwonak.

Działki numer 386/4 i 386/5 stanowią wyjątkową propozycję dla osób poszukujących przestrzeni w otoczeniu natury, z dogodnym dostępem do infrastruktury miejskiej.

#### Kluczowe atuty nieruchomości:

- Łączna powierzchnia: 3 256 m<sup>2</sup> (Oferta i cena dotyczy całości czyli dwóch działek).
- Lokalizacja: ul. Lipowa 3, Potasze, gmina Czerwonak.
- Numer działek: 386/4 i 386/5.
- Przeznaczenie: działki objęte MPZP: zabudowa mieszkaniowa jednorodzinna (25% powierzchni działki budowlanej, wysokość zabudowy: do dwóch kondygnacji nadziemnych, w tym poddasze użytkowe i nie wyższe niż 10 m).

#### Walory przyrodnicze i rekreacyjne:

- Bezpośrednie sąsiedztwo Puszczy Zielonka: Park Krajobrazowy oferuje liczne szlaki piesze, rowerowe oraz możliwość obcowania z unikalną przyrodą.
- Bliskość jezior: w okolicy znajdują się malownicze jeziora, idealne na wypoczynek i rekreację. Kąpielisko Tropikana 2,7 km od nieruchomości.
- Pole golfowe Trzaskowo Golf Club: profesjonalne pole golfowe z akademią, driving range oraz restauracją, położone w odległości około 3 km od działek.

#### Doskonała komunikacja:

- Dojazd do Poznania: około 17 km do centrum miasta, co zapewnia szybki dostęp do pełnej infrastruktury miejskiej.
- Transport publiczny: w pobliżu znajdują się przystanki komunikacji podmiejskiej oraz stacja kolejowa (PKP Owińska - 2 km od działki, czas dojazdu do centrum Poznania ok 25 min), co ułatwia codzienne dojazdy.

#### Idealne miejsce na dom:

Działki oferują przestrzeń i spokój, a jednocześnie bliskość natury i dostęp do atrakcji rekreacyjnych, co czyni je idealnym miejscem na budowę domu jednorodzinnego. Otoczenie lasów, jezior oraz pola golfowego zapewnia wysoką jakość życia i możliwość aktywnego wypoczynku.

#### Dodatkowo:

- Działka podzielona jest geodezyjnie na 2 mniejsze co daje możliwości wykorzystania jednej na własne cele, a drugiej na odsprzedaż w późniejszym czasie.
- Idealna opcja dla rodziny lub znajomych, którzy chcą wybudować się obok siebie.
- Na 1 działce budynek ok 60 m<sup>2</sup>, doskonała opcja na czas budowy docelowego domu, jako schronienie, zaplecze techniczne, magazyn materiałów bądź jako baza wypadów weekendowych.
- Możliwość zamiany na mieszkanie z ogródkiem w okolicy (również Biedrusko) plus dopłata.

**Kontakt:**

Zainteresowanych zapraszamy do kontaktu w celu uzyskania dodatkowych informacji oraz umówienia się na prezentację działek. To nieruchomości to ogrom możliwości, których nie idzie opisać w ogłoszeniu, natomiast chętnie omówię z Tobą szczegóły na spotkaniu i przy okazji polecę kawę i ciacho w pobliskiej kawiarni.

Magdalena Siejek  
tel.: 668-345-953  
e-mail: m.siejek@muvon.pl

strona internetowa: [www.muvon.pl](http://www.muvon.pl)

Powyższa oferta ma charakter informacyjny i nie jest ofertą w rozumieniu przepisów kodeksu cywilnego. Opis nieruchomości został sporządzony na podstawie informacji uzyskanych od właściciela i może być aktualizowany. Skontaktuj się z nami w celu zapoznania się ze szczegółami oferty.

Doradcy finansowi współpracujący z MUVON Nieruchomości pomagają w organizacji wszystkich formalności niezbędnych do uzyskania kredytu. Kontakt: Magdalena Siejek tel: 668 345 953 [m.siejek@muvon.pl](mailto:m.siejek@muvon.pl)

## DANE KONTAKTOWE

Telefon: 668 345 953  
Email: [m.siejek@muvon.pl](mailto:m.siejek@muvon.pl)  
Osoba kontaktowa:



**Muvon Nieruchomości**  
Biuro nieruchomości

Data dodania ogłoszenia: 2026-04-15 14:30:10





