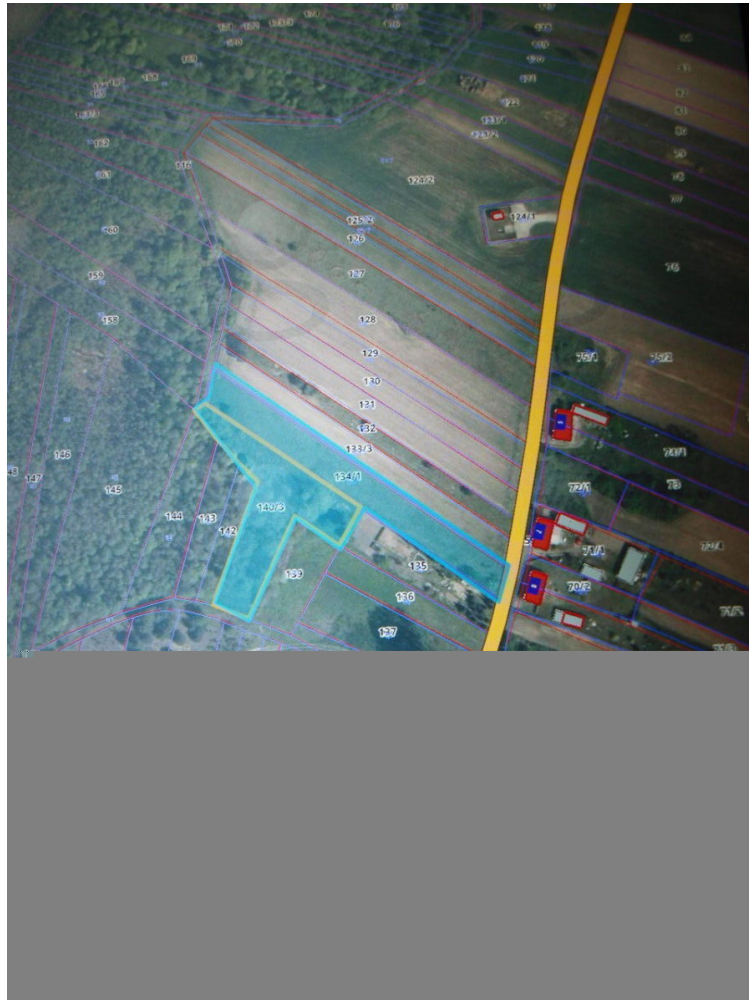


Na sprzedaż działka rolna - Obory

Oferta działki nr identyfikatora 301013_2.0019.134/1



Cena: 78 000 / 15,60 zł/m²

Województwo:	wielkopolskie	Obręb:	
Powiat:	koniński	Arkusz:	
Gmina:	Wierzbinek	Nr działki:	134/1
Miejscowość:	Obory	GPS:	52.419580274, 18.378365116

DANE DZIAŁKI

Powierzchnia:	5000 m ²
Powierzchnia użytkowa (potencjalna) np. PUM: m ²	
Obwód:	0 m
Ulica:	jezioro Czarne, jezioro Mielno
Typ działki - przeznaczenie:	rolna

Kształt:	regularny (prostokątny, kwadratowy)
Uzbrojenie:	prąd, kanalizacja sanitarna
Ogrodzenie:	nie
Rodzaj nawierzchni	droga o nawierzchni z kostki betonowej

INFORMACJE O ZABUDOWANIACH

Na działce	brak obiektów
------------	---------------

LOKALIZACJA

Województwo:	wielkopolskie
Powiat:	koniński
Gmina:	Wierzbinek
Miejscowość:	Obory
Kod pocztowy:	62-500

OPIS

Do sprzedaży dwie sąsiadujące działki rolne, siedliskowe położone w miejscowości OBORY, przy drodze Obory Mielno, gm. Wierzbinek, powiat koniński, woj. wielkopolskie. Działki leżą w pobliżu Kanału Ślesińskiego i jezior: Czarnego i Mielno oraz Kanału Warta-Gopło.

Łączna powierzchnia 5.000 m² w cenie łącznej 78.000 PLN. W pobliżu działek energia elektryczna, zabudowania wsi Obory.

Front (15 m) jednej z działek od asfaltowej drogi na vis a vis nr 8, [b]dla której wydano warunki zabudowy budynkiem mieszkalnym jednorodzinny i budynkiem garażowym.

[/b]

Gmina Wierzbinek nie posiada aktualnie obowiązującego planu zagospodarowania przestrzennego odnośnie terenu na którym leżą oferowane 2 działki, nie została podjęta przez Gminę uchwała o rewitalizacji oraz o ustanowieniu na obszarze tych działek Specjalnej Strefy Rewitalizacji.

Odległość ok. 120 km od Poznania. Bardzo urokliwe miejsce, szczególnie dla osób ceniących ciszę i lubiących przebywać w pobliżu jezior i rzek (wędkowanie).

Kontakt : Przemysław Sawarzyński tel. 602 367 237

DANE KONTAKTOWE

Telefon: +48882773443, 602 367 237

Email: biuro@m2.poznan.pl

Osoba kontaktowa:



M2 Nieruchomości Projektowanie Przemysław Sawarzyński
Biuro nieruchomości


Data dodania ogłoszenia: 2026-04-15 13:45:12

PARAMETRY DZIAŁKI



źródło mapy: geoportal.gov.pl

Legenda:

 obrys przedmiotowej działki

 granice działek ewidencyjnych



