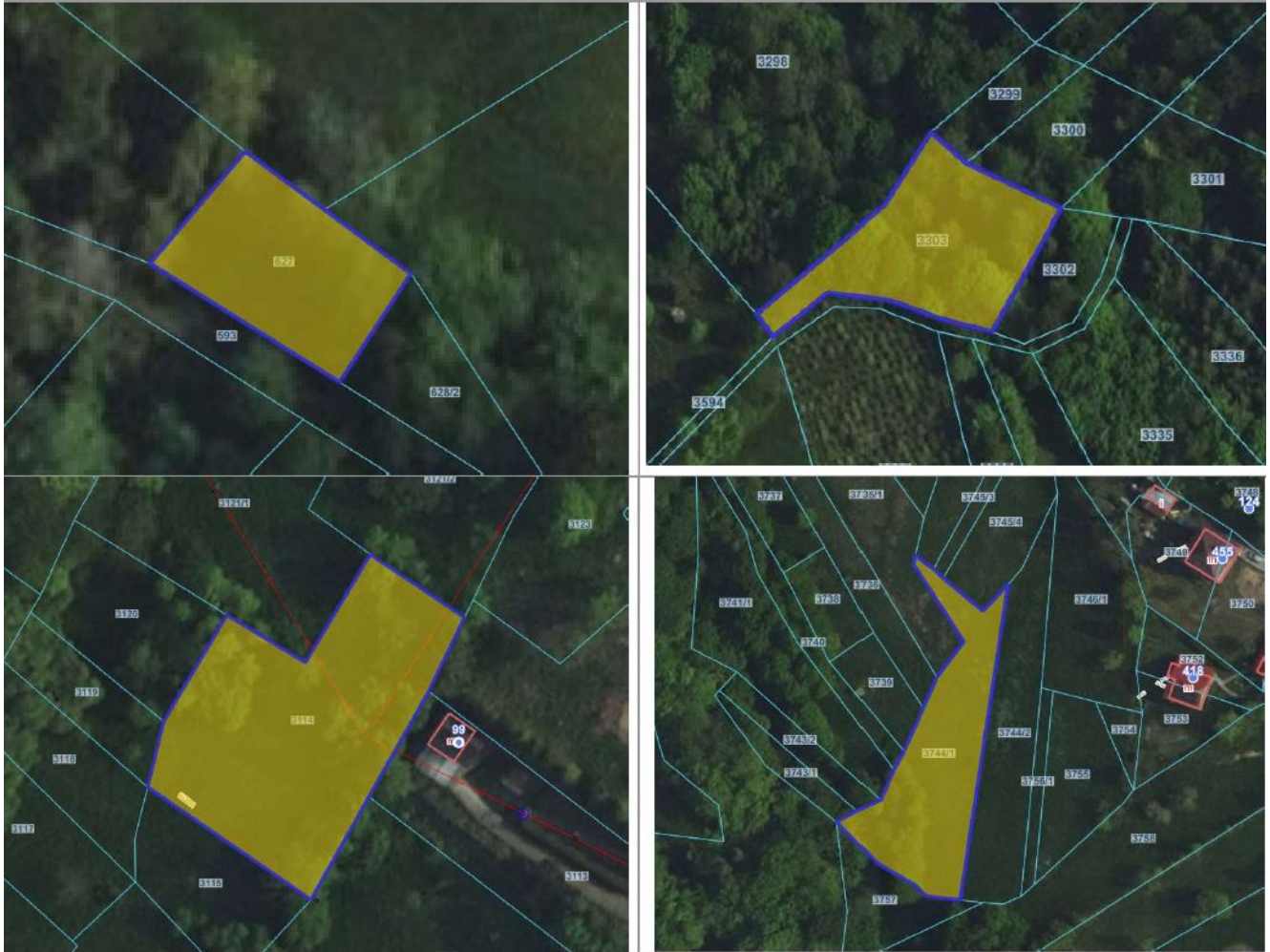


## Syndyk sprzeda 12 udziału w kompleksie działek - Pewel Wielka

### Oferta działki nr identyfikatora



Cena: 22 770 / 4,98 zł/m<sup>2</sup>

Województwo:	śląskie	Obręb:	
Powiat:	żywiecki	Arkusze:	
Gmina:	Jeleśnia	Nr działki:	
Miejscowość:	Pewel Wielka	GPS:	49.66060000, 19.35010000

#### DANE DZIAŁKI

Powierzchnia:	4572 m <sup>2</sup>
Powierzchnia użytkowa (potencjalna) np. PUM: m <sup>2</sup>	
Obwód:	0 m
Rodzaj prawa:	brak informacji
Typ działki - przeznaczenie:	inna

Ogrodzenie: nie

## INFORMACJE O ZABUDOWANIACH

## LOKALIZACJA

Województwo:	śląskie
Powiat:	żywiecki
Gmina:	Jeleśnia
Miejscowość:	Pewel Wielka

## OPIS

Syndyk masy upadłości osoby fizycznej nieprowadzącej działalności gospodarczej w postępowaniu upadłościowym prowadzonym przez Sąd Rejonowy w Bielsku-Białej pod sygn. akt VI GUp 545/21 of zaprasza do składania ofert zakupu udziału wynoszącego 1/2 w prawie własności nieruchomości położonej w Pewli Wielkiej, gmina Jeleśnia, powiat żywiecki, obejmującej działki ewidencyjne nr 3114, 3119, 3744/1, 3098, 3303 i 627 o łącznej powierzchni 0,4572 ha, dla której Sąd Rejonowy w Żywcu, V Wydział Ksiąg Wieczystych prowadzi księgę wieczystą nr BB1Z/00132991/5, za cenę nie niższą niż 22.770,00 zł.

Konkurs ofert zostanie przeprowadzony na zasadach określonych w Regulaminie drugiego konkursu ofert z dnia 13 marca 2026 r.

- 1) Kryterium wyboru oferty będzie najwyższa zaoferowana cena.
- 2) Oferty należy składać osobiście w biurze syndyka w Bielsku-Białej przy ul. Słowackiego 7/1 w dni robocze w godzinach od 9:00 do 16:00 lub przesłać pocztą na adres biura syndyka w terminie do dnia 15 maja 2026 r., przy czym w ostatnim dniu do godz. 11:00 (decyduje data i godzina wpływu oferty).
- 3) Warunkiem przystąpienia do konkursu ofert jest wpłacenie wadium w wysokości 1.138,50 zł.
- 4) Regulamin konkursu ofert jest dostępny w biurze syndyka oraz może zostać przesłany zainteresowanym drogą elektroniczną.

Pozostałe udziały wynoszące 1/2 w prawie własności wskazanej nieruchomości stanowią składniki masy upadłości w postępowaniu upadłościowym prowadzonym wobec Grażyny Rom przez syndyka Leszka Niedźwieckiego pod sygn. akt BB1B/GUp-s/34/2022, który prowadzi analogiczny konkurs ofert. Możliwy jest jednoczesny zakup udziałów od obu syndyków.

Szczegółowe informacje dotyczące nieruchomości oraz zasad konkursu ofert można uzyskać w dni robocze od poniedziałku do piątku w godzinach od 9:00 do 16:00 pod numerem telefonu 608 464 576, w biurze syndyka w Bielsku-Białej przy ul. Słowackiego 7/1 lub drogą elektroniczną pod adresem: z.dal@dkplegal.pl.

## DANE KONTAKTOWE

Telefon:	604790242
Email:	z.dal@dkplegal.pl
Osoba kontaktowa:	<b>Administer Polska Spółka Z Ograniczoną Odpowiedzialnością</b> Biuro nieruchomości

Data dodania ogłoszenia: 2026-04-14 14:00:09



