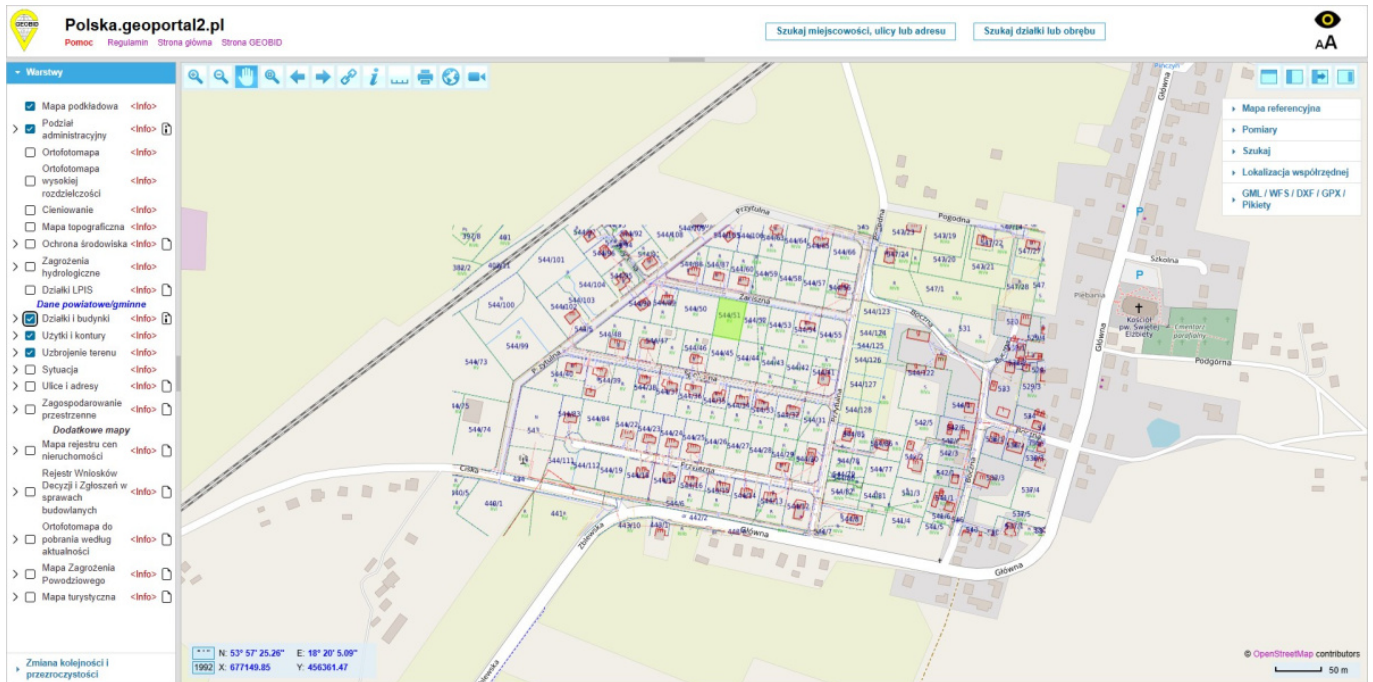


Działka budowlana 1275m2, ul. Zaciszna, Pinczyn, gm. Zblewo

Oferta działki nr identyfikatora 221313_2.0012.544/51



Cena: 178 500 / 140,00 zł/m²

Województwo:	pomorskie	Obręb:	Pinczyn
Powiat:	starogardzki	Arkusze:	
Gmina:	Zblewo	Nr działki:	544/51
Miejscowość:	Pinczyn	GPS:	53.957, 18.341

DANE DZIAŁKI

Powierzchnia:	1275 m ²
Powierzchnia użytkowa (potencjalna) np. PUM:	m ²
Obwód:	0 m
Rodzaj prawa:	własność
Ulica:	Zaciszna
Źródło informacji planistycznej:	miejscowy plan zagospodarowania przestrzennego
Typ działki - przeznaczenie:	pod zabudowę mieszkaniową jednorodzinną, pod zabudowę handlową/usługową, rolno-budowlana
Kształt:	regularny (prostokątny, kwadratowy)
Ukształtowanie terenu:	płaski
Uzbrojenie:	prąd, woda, kanalizacja sanitarna
Ogrodzenie:	nie

Dojazd:	droga publiczna
Rodzaj nawierzchni	droga o nawierzchni gruntowej
Sąsiedztwo	zabudowa mieszkaniowa

INFORMACJE O ZABUDOWANIACH

Na działce	brak obiektów,zadrzewienie
------------	----------------------------

LOKALIZACJA

Województwo:	pomorskie
Powiat:	starogardzki
Gmina:	Zblewo
Miejscowość:	Pinczyn
Kod pocztowy:	83-251

OPIS

Sprzedam nieruchomość gruntową o powierzchni 1275 m², usytuowaną przy ulicy Zacisznej, w miejscowości Pinczyn, gmina Zblewo, powiat starogardzki. Działka jest objęta miejscowym planem zagospodarowania przestrzennego, który przewiduje na tym terenie zabudowę mieszkaniową jednorodzinną oraz usługową (oznaczenie 2.MN,U). Dopuszczalne sposoby zagospodarowania i zabudowy: •maksymalnie 2 kondygnacje nadziemne, •maksymalna wysokość zabudowy 10 m od poziomu terenu do kalenicy, wysokość posadzki parteru do 0,6 m od poziomu terenu przy wejściu do budynku, •powierzchnia zabudowy do 50% pokrycia powierzchni działki, •dachy dwuspadowe, kąt nachylenia połąci dachowej 40-45°, •formę architektoniczną należy kształtować na zasadzie kontynuacji miejscowej – kociewskiej tradycji budowlanej, stosowanie naturalnych materiałów budowlanych i stonowanej kolorystyki, •dopuszcza się zabudowę towarzyszącą związaną z funkcją wiodącą z zachowaniem spójności formy architektonicznej oraz materiałów dla całego zespołu zabudowy w obrębie działki lub działek w jednej strefie, •garaże lokalizować w formie budynków wolnostojących lub zespolonych z bryłą główną z wykluczeniem garaży lokalizowanych w piwnicach, •dopuszcza się wszelkie formy małej architektury związane z funkcją wiodącą, •wzdłuż dróg stosować ogrodzenie o wysokości 1,5 m, stosować ogrodzenia drewniane (z dopuszczeniem podmurówki kamiennej) lub z siatki stalowej obsadzonej żywopłotem, wyklucza się ogrodzenia prefabrykowane żelbetowe, •w obrębie działek budowlanych oraz na elewacjach budynków obowiązuje zakaz umieszczania reklam innych niż szyldy podmiotów prowadzących działalność na terenie danej działki budowlanej o maksymalnych wymiarach 1,0x0,5 m. Dostępne media: sieć energetyczna, sieć wodno-kanalizacyjna. Działka ma kształt prostokąta, zlokalizowana jest na nowopowstającym osiedlu o zabudowie mieszkaniowej jednorodzinnej w spokojnej i rozwijającej się okolicy z licznymi lasami i jeziorami. Dojazd do nieruchomości odbywa się drogą gruntową utwardzoną, oddaloną o ok. 300 m od asfaltowej drogi głównej.

DANE KONTAKTOWE

Telefon:	537439329
Email:	mateu.mania@gmail.com
Osoba kontaktowa:	Mateusz Oferta prywatna

Data dodania ogłoszenia: 2026-04-13 01:25:04

