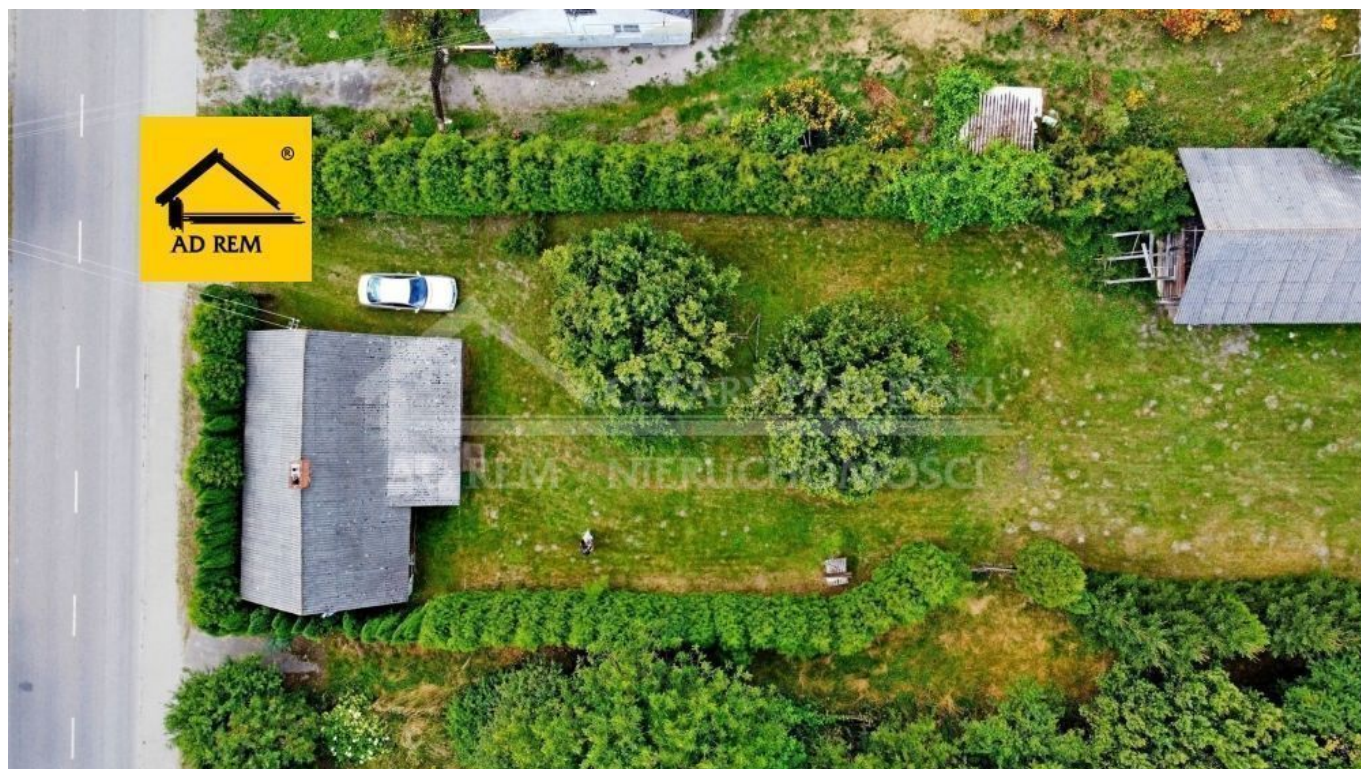


Na sprzedaż działka budowlana - Siennica Różana

Oferta działki nr identyfikatora 060610_2.0008.1532/1



Cena: 315 000 / 54,14 zł/m²

Województwo:	lubelskie	Obręb:	
Powiat:	krasnostawski	Arkusz:	
Gmina:	Siennica Różana	Nr działki:	1532/1
Miejscowość:	Siennica Różana	GPS:	51.001437868, 23.319513846

DANE DZIAŁKI

Powierzchnia:	5818 m ²
Powierzchnia użytkowa (potencjalna) np. PUM: m ²	
Obwód:	0 m
Ulica:	Siennica Różana
Typ działki - przeznaczenie:	pod zabudowę mieszkaniową jednorodzinną
Kształt:	regularny (prostokątny, kwadratowy)
Uzbrojenie:	gaz, kanalizacja sanitarna, internet
Ogrodzenie:	tak
Rodzaj nawierzchni	droga o nawierzchni asfaltowej

INFORMACJE O ZABUDOWANIACH

Na działce obiekt budowlany

LOKALIZACJA

Województwo:	lubelskie
Powiat:	krasnostawski
Gmina:	Siennica Różana
Miejscowość:	Siennica Różana
Kod pocztowy:	23-304

OPIS

Prezentujemy ofertę sprzedaży działki siedliskowej o powierzchni 5181 m², usytuowanej w malowniczej miejscowości Siennica Różana - jednej z najbardziej cenionych lokalizacji pod Krasnymstawem. To idealna propozycja dla osób marzących o własnym domu z przestrzenią dla rodziny i gospodarstwa.

[b]Charakterystyka nieruchomości:[/b]

[list] [*]Lokalizacja: centrum Siennicy Różanej, gmina Siennica Różana [*]Dom drewniany, podpiwniczony, o powierzchni 80 m² [*]Budynki gospodarcze, które ułatwią prowadzenie małego gospodarstwa lub przechowywanie narzędzi [*]Murowana, ziemna piwnica - praktyczne rozwiązanie na przechowywanie zapasów [*]Działka o powierzchni 5181 m², zabudowana zagrodowa z częścią rolną klasy IV, w wymiarach 24 m x 250 m [*]Studium uwarunkowań - możliwość rozbudowy i zagospodarowania przestrzeni [*]Media na działce i w jej sąsiedztwie: prąd, woda, gaz oraz szybki światłowód - zapewniają komfort codziennego życia[/list]

[b]Lokalizacja i dostępność:[/b]

[list] [*]Zaledwie około 11 km od Krasnegostawu, co czyni ją świetnym wyborem dla osób ceniących spokój, jednocześnie mających szybki dostęp do miasta [*]Otoczenie: zabudowa jednorodzinna, co gwarantuje kameralną atmosferę i poczucie bezpieczeństwa [*]Działka jest płaska, co ułatwia realizację projektów budowlanych i aranżacyjnych[/list]

[b]Atuty nieruchomości:[/b]

[list] [*]Doskonała lokalizacja, tylko 8 minut od granic Krasnegostawu [*]Otoczenie spokojnej zabudowy mieszkaniowej jednorodzinnej - idealne miejsce do życia i wypoczynku [*]Media dostępne bezpośrednio na działce i w jej pobliżu, co minimalizuje koszty i ułatwia inwestycję [*]Płaska powierzchnia, sprzyjająca różnorodnym przedsięwzięciom[/list]

[b]Cena i warunki zakupu:[/b]

[list] [*]Cena: 54 zł/m² - do negocjacji! To świetna okazja, by nabyć działkę w atrakcyjnej lokalizacji w korzystnej cenie[/list]

Oferta dostępna [b]wyłącznie[/b] za pośrednictwem [b]AD-REM NIERUCHOMOŚCI Cezary Papliński[/b]. Nie zwlekaj i skontaktuj się z nami, by uzyskać więcej informacji!

Zapraszamy na stronę internetową: [b]www.ad-rem.lublin.pl[/b](<http://www.ad-rem.lublin.pl>)

W razie pytań, prosimy o kontakt:

[b]Tomasz Łozowski[/b] - tel. [b]609 449 449[/b]

Email: [b>tomasz.lozowski@ad-rem.lublin.pl[/b]

Chętnie pomożemy Ci w sprzedaży lub wynajmie nieruchomości - jesteśmy do Twojej dyspozycji!

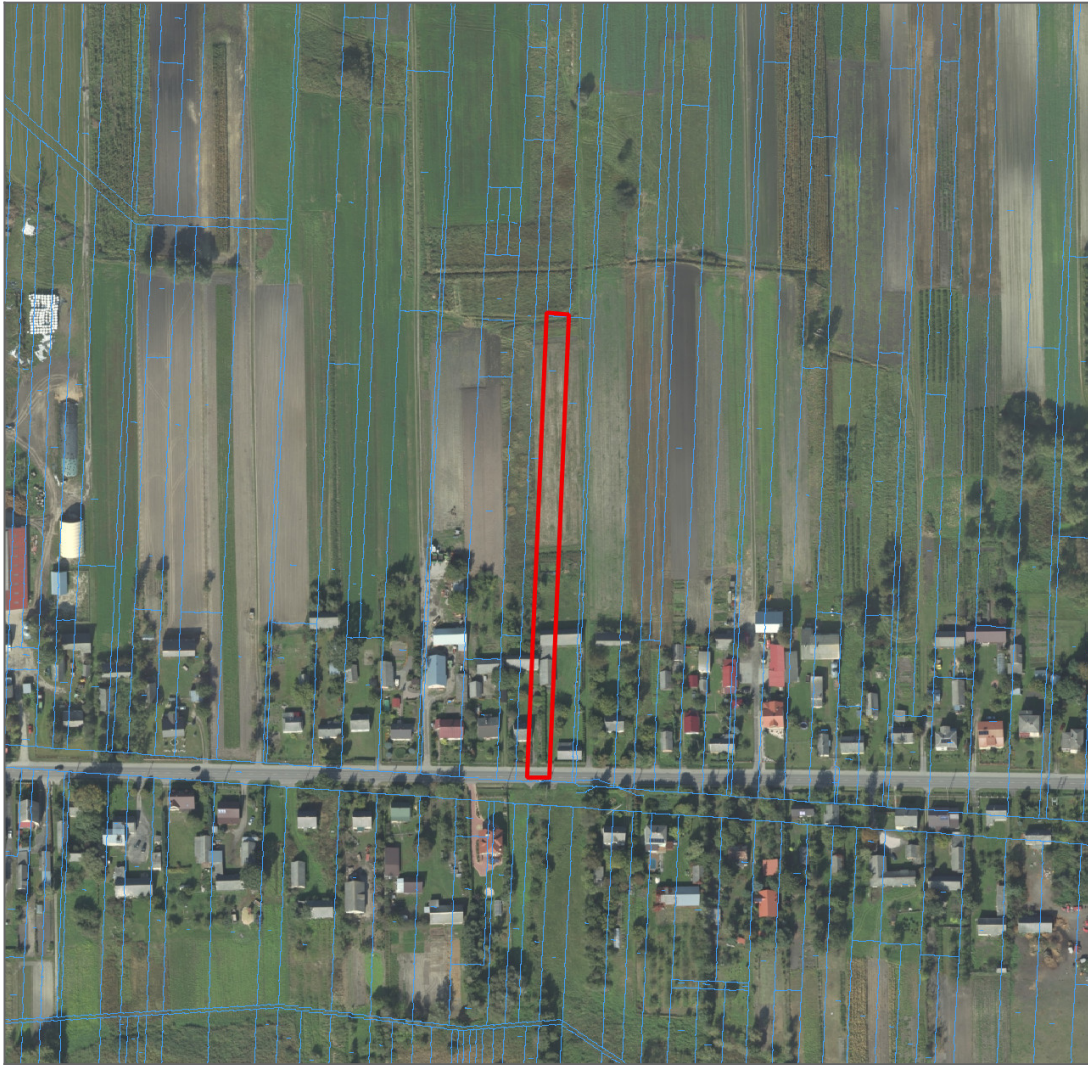
Uwaga: powyższa oferta ma charakter informacyjny, może podlegać aktualizacji i nie stanowi oferty handlowej w rozumieniu art. 66 §1 kodeksu cywilnego oraz innych właściwych przepisów prawnych.

DANE KONTAKTOWE

Telefon:	609 449 449
Email:	tomasz.lozowski@ad-rem.lublin.pl
Osoba kontaktowa:	AD REM Nieruchomości Biuro nieruchomości

Data dodania ogłoszenia: 2026-04-10 00:15:08

PARAMETRY DZIAŁKI



źródło mapy: geoportal.gov.pl

Legenda:

 obrys przedmiotowej działki

 granice działek ewidencyjnych





