

Działki w pobliżu rzeki Prusiny idealne pod dom - Śliwice

Oferta działki nr identyfikatora



Cena: 87 780 / 95,00 zł/m²

Województwo:	Kujawsko-Pomorskie	Obręb:	
Powiat:	tucholski	Arkuszy:	
Gmina:		Nr działki:	
Miejscowość:	Śliwice	GPS:	53.7075650, 18.1745186

DANE DZIAŁKI

Powierzchnia:	924 m ²
Powierzchnia użytkowa (potencjalna) np. PUM:	m ²
Obwód:	0 m
Typ działki - przeznaczenie:	pod zabudowę mieszkaniową jednorodzinną
Uzbrojenie:	prąd, woda

Ogrodzenie:	nie
Rodzaj nawierzchni	droga o nawierzchni asfaltowej

INFORMACJE O ZABUDOWANIACH

LOKALIZACJA

Województwo:	Kujawsko-Pomorskie
Powiat:	tucholski
Miejscowość:	Śliwice

OPIS

Wyjątkowe działki budowlane - Śliwice | serce Borów Tucholskich ?

Na sprzedaż unikatowe działki budowlane położone na obrzeżach miejscowości Śliwice - w samym sercu Borów Tucholskich. To miejsce dla osób, które marzą o domu w otoczeniu natury, a jednocześnie chcą mieć szybki dostęp do infrastruktury.

To jedyna taka oferta w tej okolicy - działki łączące spokojną lokalizację, piękne krajobrazy i gotowe warunki pod budowę.

Dostępne działki:

Do wyboru aktualnie 4 działki o powierzchniach:

- 924 m²
- 1186 m²
- 880 m²
- 1004 m²

(rozmieszczenie działek przedstawione na załączonym zdjęciu)

Warunki zabudowy:

- budynek mieszkalny jednorodzinny,
- powierzchnia zabudowy do 220 m²,
- szerokość elewacji do 20 m,
- wysokość do 9 m,
- możliwość realizacji 2 kondygnacji nadziemnych oraz podpiwniczenia.

Lokalizacja i otoczenie:

- 150m do rzeki Prusiny
- spokojne obrzeża miejscowości,
- otoczenie lasów i terenów zielonych,
- zaledwie 2 km do centrum Śliwic - dostęp do sklepów, marketów, urzędów i usług, doskonałe miejsce do życia, wypoczynku oraz inwestycji.

Dodatkowym atutem jest planowany rozwój inwestycji - od czerwca 2026 roku przewidziane jest wydzielenie kolejnych działek w kierunku rzeki Prusiny, co jeszcze bardziej podniesie atrakcyjność całej lokalizacji.

Media takie jak sieć energetyczne i wodociąg przebiegają bezpośrednio w drodze co ułatwia szybkie podłączenie.

To idealna propozycja dla osób, które szukają spokoju, przestrzeni i bliskości natury, bez rezygnacji z wygody codziennego życia.

Takie działki trafiają się bardzo rzadko - nie przegap tej okazji. ?

Zapraszam do kontaktu i wyboru swojej działki!

KONTAKT

martaw@nieruchomosci-apartament.pl

Marta Wolf

Tel. 720-885-170

Kontaktując się z agentem odpowiedzialnym za ofertę, koniecznie zapytaj jakie są warunki współpracy z naszym biurem oraz co w związku ze współpracą zapewniamy.

Dbając o bezpieczeństwo klientów sprzedających, a często także na ich wyraźne życzenie, nie podajemy adresów nieruchomości bez podpisania uprzednio umowy o pośrednictwo w kupnie lub najmie.

Prowizja jest uzgadniana indywidualnie, na spotkaniu i zależy od zakresu wykonywanych obowiązków na rzecz klienta zamawiającego.

Wszelkie podane przez Biuro informacje nie są ofertą w rozumieniu Kodeksu Cywilnego.

Zgodnie z Ustawą z dnia 26 lipca 2024 r. o zmianie ustawy o prawie autorskim i prawach pokrewnych, ustawy o ochronie baz danych oraz ustawy o zbiorowym zarządzaniu prawami autorskimi i prawami pokrewnymi, wykorzystywanie autorskich pomysłów, rozwiązań, kopiowanie, rozpowszechnianie zdjęć, fragmentów grafiki, tekstów opisów w celach zarobkowych, bez zezwolenia autora jest zabronione i stanowi naruszenie praw autorskich oraz podlega karze. Znaki towarowe i graficzne są własnością firmy Nieruchomości Apartament.

DANE KONTAKTOWE

Telefon:

720885170

Email:

martaw@nieruchomosci-apartament.pl

Osoba kontaktowa:



NIERUCHOMOŚCI APARTAMENT SP. Z O. O.

Biuro nieruchomości

Data dodania ogłoszenia: 2026-04-07 19:30:08



APARTAMENT
NIERUCHOMOŚCI



APARTAMENT
NIERUCHOMOŚCI







APARTAMENT
NIERUCHOMOŚCI





APARTAMENT
NIERUCHOMOŚCI





APARTAMENT
NIERUCHOMOŚCI









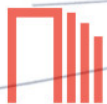
APARTAMENT
NIERUCHOMOŚCI





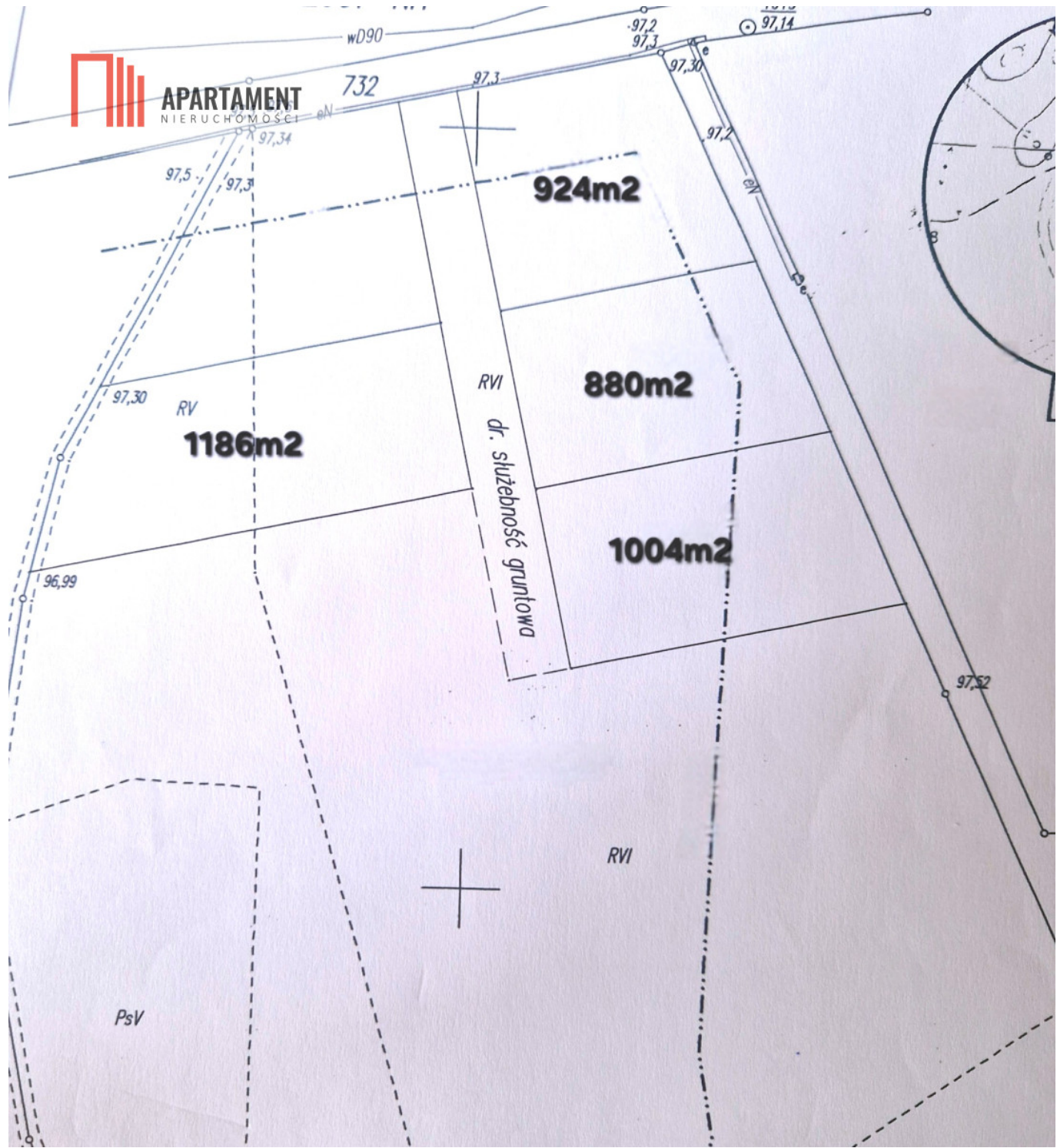
APARTAMENT
NIERUCHOMOŚCI





APARTAMENT
NIERUCHOMOŚCI

732





APARTAMENT
NIEBUDOWLANOŚCI

Planowany podział

