

Na sprzedaż działka budowlana - Czermin

Oferta działki nr identyfikatora 181103_2.0021.1370/2



Cena: 115 000 / 82,20 zł/m²

Województwo:	podkarpackie	Obręb:	
Powiat:	mielecki	Arkusze:	
Gmina:	Czermin	Nr działki:	1370/2
Miejscowość:	Czermin	GPS:	50.323331818, 21.327363929

DANE DZIAŁKI

Powierzchnia:	1399 m ²
Powierzchnia użytkowa (potencjalna) np. PUM:	m ²
Obwód:	0 m
Ulica:	Czermin
Typ działki - przeznaczenie:	pod zabudowę mieszkaniową jednorodzinną
Kształt:	regularny (prostokątny, kwadratowy)
Uzbrojenie:	prąd,gaz,kanalizacja sanitarna,internet

Ogrodzenie:	nie
Rodzaj nawierzchni	droga o nawierzchni z kostki betonowej

INFORMACJE O ZABUDOWANIACH

Na działce	brak obiektów
------------	---------------

LOKALIZACJA

Województwo:	podkarpackie
Powiat:	mielecki
Gmina:	Czermin
Miejscowość:	Czermin
Kod pocztowy:	299

OPIS

Prezentujemy działkę o wielu ZALETACH, a jeśli poszukujesz nieruchomości, by wybudować na niej swój wymarzony DOM, to z pewnością warto dokładnie zapoznać się z naszą propozycją...

Nasza działka spełni Twoje oczekiwania, zarówno, jeśli planujesz budowę niewielkiego domu, jak i parterowego domu, na budowę którego, potrzebujesz dużo więcej miejsca i szerokiej działki.

Oferowana działka posiada wymiary: [b]31m szerokości i 45m długości [/b]i powierzchnię 13,99 ar. Jej kształt to regularny [b]prostokąt, [/b] poza tym jest płaska i poza skoszeniem nie wymaga dodatkowych nakładów.

Ucieszy Cię zapewne, że z 2 stron jest ogrodzona, a co za tym idzie, dla Ciebie pozostanie do realizacji tylko frontowa i tylna część ogrodzenia.

Wszystkie [b>MEDIA [/b] przebiegają przez Twoją przyszłą działkę: woda z wodociągu, kanalizacja gminna, gaz ziemny i prąd elektryczny. To ogromny atut, który minimalizuje przyszłe koszty podpięcia mediów do budynku mieszkalnego.

[b]LOKALIZACJA [/b] z pewnością podnosi atrakcyjność nieruchomości, skoro wszystko co jest potrzebne na co dzień, masz w zasięgu ręki:

- 1 km do sklepu Dino,
- 2 km do szkoły, przedszkola, kościoła, urzędu gminy i kilku sklepów
- 4 km do mieleckiej OBWODNICZY, skąd szybko dostaniesz się do tzw. STREFY przemysłowej, np. do pracy lub na drogę wylotową, z łatwym dojazdem do Tarnobrzega lub Tarnowa
- 7,5 km do Mielca

Jeśli dodać argument, że [b]CENA [/b] jest rozsądna i wyważona, by za działkę prostokątną i ustawną, z wszystkimi mediami zapłacić tylko 8200 zł za 1 ar, to wachlarz zalet robi się coraz pokaźniejszy...

W ramach ceny otrzymasz także [b]udział w drodze dojazdowej.[/b]

[b] [/b]

Jeden właściciel i czysta sytuacja prawna, zapewnią Ci [b]bezpieczny zakup [/b] nieruchomości.

Budując DOM na tej działce, zyskasz sąsiada z estetycznym budynkiem, to ważne, by Twój przyszły DOM, znajdował się w okolicy z estetycznym budownictwem.

Jeśli cenisz [b>SPOKÓJ I CISZĘ [/b], to oferowana działka, spełni Twoje oczekiwania, ponieważ jej położenie w drugiej linii zabudowy, oferuje dużo więcej ciszy, niż nieruchomości usytuowane wzdłuż ulicy.

Wierzę, że dostrzeżesz w tej nieruchomości, miejsce, dla własnego, wymarzonego DOM-u.

Zapraszam serdecznie: opiekun oferty: Czesław Wojda, tel.: 604 331 626

[b]A JEŚLI ZASTANAWIASZ SIĘ NAD KREDYTOWANIEM NIERUCHOMOŚCI -

[u]BEZPŁATNIE [/u]POMOŻEMY [/b]dobrać finansowanie z ofert banków, najlepiej dostosowane do Twoich potrzeb.

[b]Dlaczego warto wybrać McHOUSE Nieruchomości? [/b]

- Profesjonalnie przedstawimy ofertę i udzielimy wszelkich potrzebnych informacji.
- Od umowy przedwstępnej, przez umowę notarialną, aż po przekazanie nieruchomości - czuwamy nad każdym etapem procesu
- Mieliśmy przyjemność bezpiecznie sprzedać już kilkaset nieruchomości - dołącz do grona zadowolonych klientów!
- sprawdź, opinie naszych Klientów, to ponad 115 opinii, dzięki którym poznasz nas lepiej...

Zapraszamy do kontaktu!

[b]McHOUSE Nieruchomości s.c.[/b]

[b]ul. Księża Piotra Skargi 2a lok. 2,[/b]
[b]39-300 Mielec[/b]
Telefon: [b]604 331 626, 605 355 688[/b]
Strona internetowa: [b]www.mchouse.pl[/b]

Uwaga: Oferta ma charakter informacyjny i nie stanowi oferty handlowej w rozumieniu przepisów prawa. Dane pochodzą z oświadczeń Sprzedających.

DANE KONTAKTOWE

Telefon: 605 355 688

Email: biuro@mchouse.pl

Osoba kontaktowa:



Data dodania ogłoszenia: 2026-04-04 00:15:06

PARAMETRY DZIAŁKI



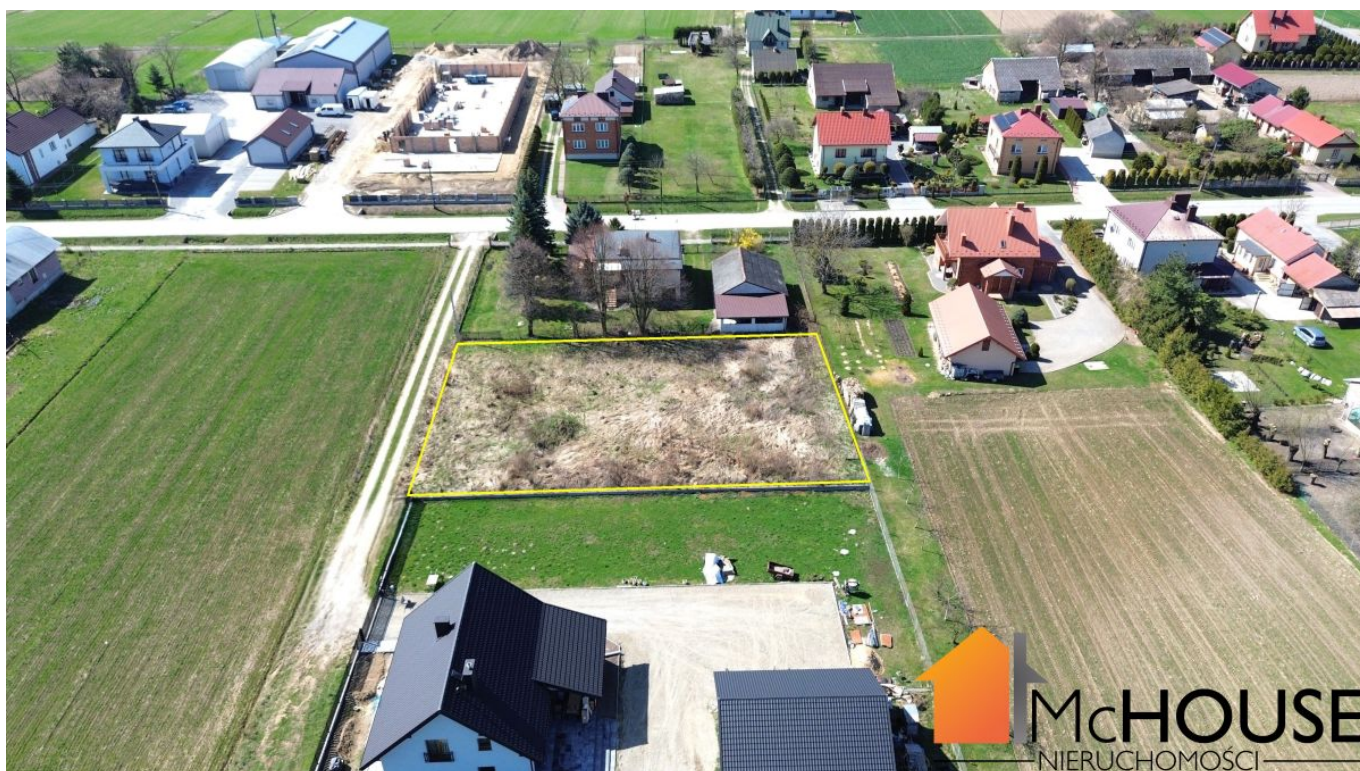
źródło mapy: geoportal.gov.pl

Legenda:

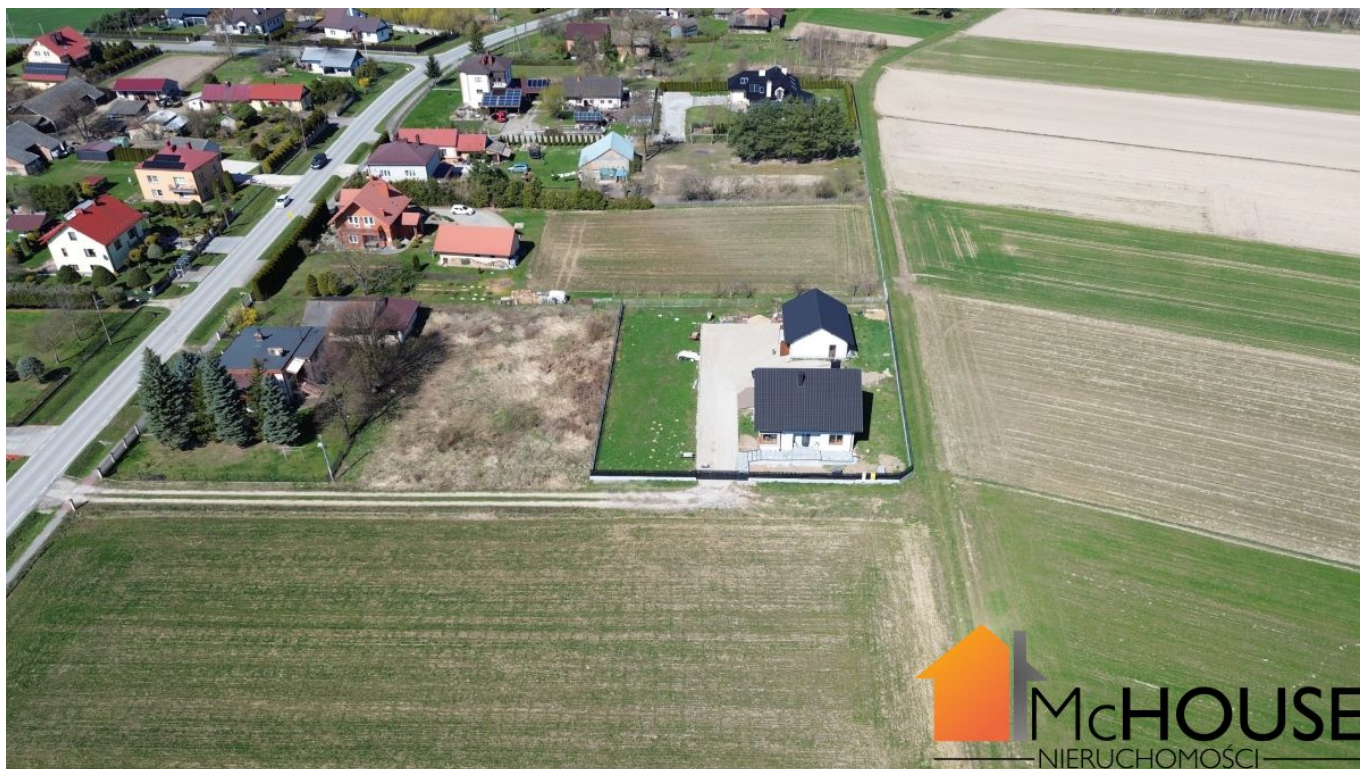
 obrys przedmiotowej działki

 granice działek ewidencyjnych











 **McHOUSE**
NIERUCHOMOŚCI



 **McHOUSE**
NIERUCHOMOŚCI



KLAUDIA WOJDA

właściciel/ pośrednik nieruchomości



605 355 688



biuro@mchouse.pl

CZESŁAW WOJDA

właściciel/ pośrednik nieruchomości



604 331 626



c.wojda@mchouse.pl



ul. Ks. Piotra Skargi 2A lok 2,
39-300 Mielec



Lider Jakości PRO

kwiecień - czerwiec 2025

otodom



McHOUSE
NIERUCHOMOŚCI

www.mchouse.pl