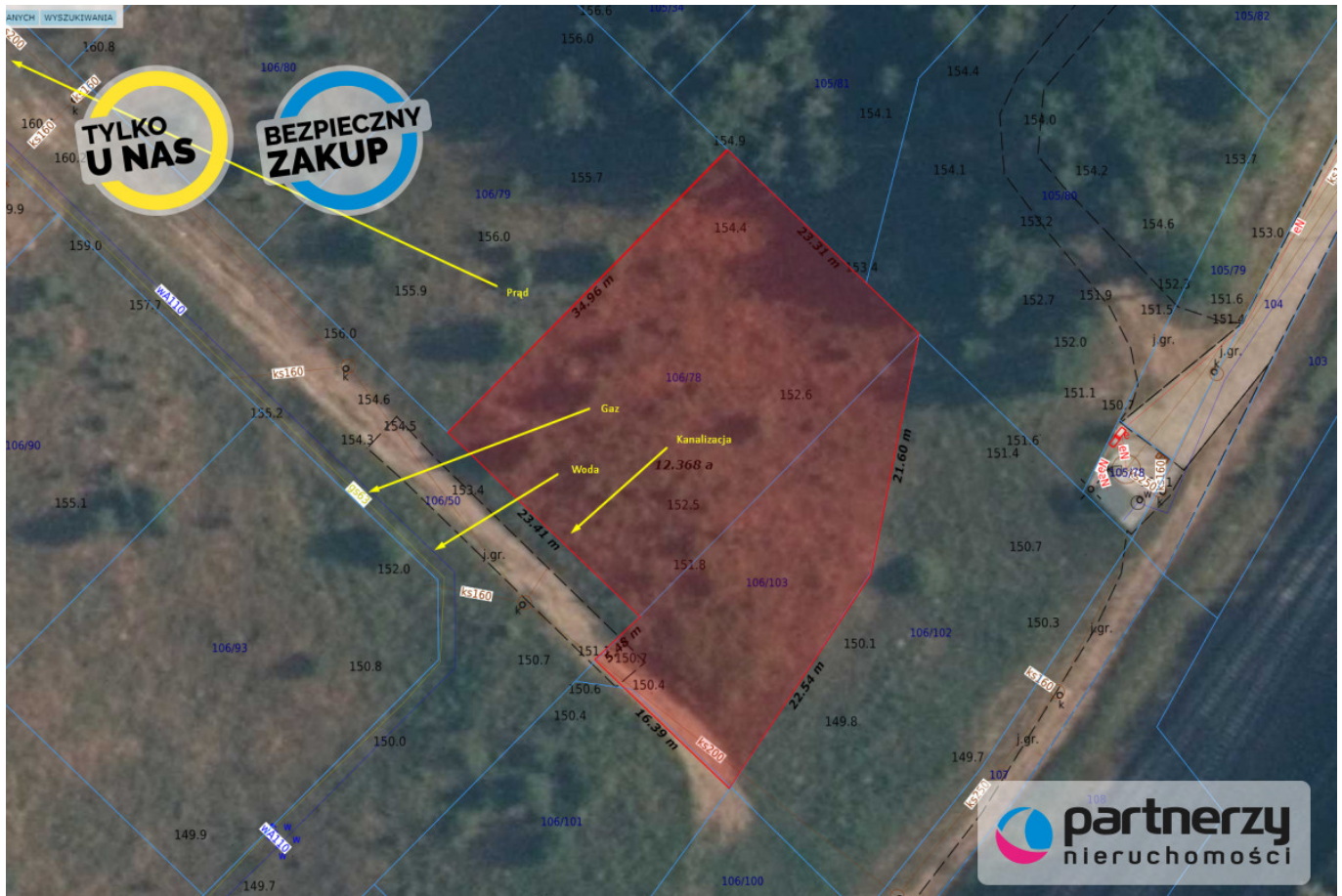


## PEŁNE UZBROJENIE 1 KM OD JEZIORA TANIO - Borkowo

### Oferta działki nr identyfikatora



Cena: 270 000 / 217,22 zł/m<sup>2</sup>

Województwo:	Pomorskie	Obręb:	
Powiat:	kartuski	Arkusze:	
Gmina:		Nr działki:	
Miejscowość:	Borkowo	GPS:	54.3245700, 18.3290600

#### DANE DZIAŁKI

Powierzchnia:	1243 m <sup>2</sup>
Powierzchnia użytkowa (potencjalna) np. PUM:	m <sup>2</sup>
Obwód:	0 m
Ulica:	Radosna
Typ działki - przeznaczenie:	pod zabudowę mieszkaniową jednorodzinną
Uzbrojenie:	prąd, woda, gaz, kanalizacja sanitarna

Ogrodzenie:	nie
Sąsiedztwo	jezioro

## INFORMACJE O ZABUDOWANIACH

## LOKALIZACJA

Województwo:	Pomorskie
Powiat:	kartuski
Miejscowość:	Borkowo

## OPIS

### Działki numer 106/78 + 106/103

#### LOKALIZACJA:

Borkowo Kartuskie. Wieś zamieszkała przez około 1500 osób leżąca nad **jeziorem Karlikowskim**. Do jeziora z działki jest jedynie **800 metrów**.

Na najbliższe większe zakupy udamy się do **Biedronki**, która znajduje się przy głównej drodze, zaledwie **5 minuty** autem od działki. Pieszko możemy udać się na zakupy do **sklepu spożywczego** oddalonego od działki o nieco ponad kilometr.

**Przedszkole** znajduje się po drugiej stronie głównej ulicy, tak sam jak najbliższa restauracja.

Nieco ponad kilometr prostej drogi to odległość do przystanku **PKMki** w kierunku Trójmiasta lub Kartuz.

W 2025 zakończy się budowa przedłużenia S7 ze Straszyna (Gdańsk) do pobliskiej miejscowości Otomino dzięki czemu te tereny mocno zyskają na wartości.

#### DZIAŁKA:

Działka budowlana o powierzchni ok. 1243m<sup>2</sup>. Wymiary udostępniam w galerii zdjęć. Kanalizacja jest na działce, gaz i woda przed działką w drodze a prąd w drodze 60m od działki.

Działka nie jest objęta MPZP. Należy wystąpić o warunki zabudowy.

W naszej ofercie mamy również dostępne sąsiednie działki:

#### **Sprzedaż hurtowa:**

1. 113/39 1040m<sup>2</sup>
2. 113/40 1040m<sup>2</sup>
3. 113/41 1040m<sup>2</sup>
4. 113/42 1060m<sup>2</sup>
5. 113/43 1289m<sup>2</sup>
6. 113/23 1035m<sup>2</sup>
7. 113/22 1117m<sup>2</sup>
8. 113/21 + 106/40 947m<sup>2</sup>

Powyższe działki będą sprzedawane razem. Łączny metraż 8 568 m<sup>2</sup> cena za metr 400 zł a więc łączna kwota to 3 427 200 zł

#### **Sprzedaż detaliczna:**

12. 106/84 849m<sup>2</sup> w cenie 287,50 za metr.
13. 113/55 + 106/68 sprzedawane razem 831m<sup>2</sup>

14. 113/56 + 106/69 sprzedawane razem 832m2
15. 113/57 + 106/70 sprzedawane razem 834m2
16. 113/58 + 106/71 sprzedawane razem 833m2
18. 106/91 850m2
19. 106/92 890m2
20. 106/93 895m2
21. 106/90 850m2
22. 106/79 około 817m2
23. 106/80 około 810m2
24. 106/15 około 785m2
25. 113/64 + 106/95 sprzedawane razem ok. 918m2
26. 113/59 + 106/72 sprzedawane razem ok. 835m2
27. 106/97 około 540m2
29. 106/99 około 510m2
30. 106/78 + 106/103 sprzedawane razem ok. 1243 m2
31. 106/2 około 963m2
32. 106/30 850m2
33. 106/31 862m2

**Zapraszamy na prezentacje!**

#### **KUP Z NAMI - KORZYSTNIE I BEZPIECZNIE!**

- **0% prowizji od Kupującego** (dotyczy ofert oznaczonych znaczkiem KUP bez prowizji) i żadnych dodatkowych lub ukrytych kosztów
- gwarantujemy **bezpieczny zakup** i najlepszą cenę
- oferujemy skuteczną i bezpłatną **pomoc w uzyskaniu kredytu**
- zapewniamy **fachowe doradztwo** przy zakupie pod inwestycję

## **DANE KONTAKTOWE**

Telefon: 798 568 568  
Email: zgloszenia@partnerzy.pl  
Osoba kontaktowa:



**PARTNERZY** Agencja Nieruchomości sp. z o.o.  
Biuro nieruchomości

Data dodania ogłoszenia: 2026-04-02 12:00:14







