

NA SPRZEDAŻ DZIAŁKA INWESTYCYJNA 87-200 WĄBRZEŻNO 3452m² PUM ~1450

Oferta działki nr identyfikatora 041701_1.0005.23/19



Cena: 1 050 000 / 304,17 zł/m²

Województwo:	kujawsko-pomorskie	Obręb:	0005
Powiat:	wąbrzeski	Arkusze:	
Gmina:	Wąbrzeźno	Nr działki:	23/19
Miejscowość:	Wąbrzeźno	GPS:	53.275, 18.966

DANE DZIAŁKI

Powierzchnia:	3452 m ²
Powierzchnia użytkowa (potencjalna) np. PUM:	m ²
Obwód:	0 m
Rodzaj prawa:	własność
Ulica:	Kętrzyńskiego 6
Źródło informacji planistycznej:	miejscowy plan zagospodarowania przestrzennego
Typ działki - przeznaczenie:	pod zabudowę mieszkaniową jednorodzinną, pod zabudowę mieszkaniową wielorodzinną, pod zabudowę handlową/usługową, pod zabudowę biurową
Wydane decyzje:	wyjazd/wjazd na działkę
Kształt:	regularny (prostokątny, kwadratowy)
Ukształtowanie terenu:	płaski
Uzbrojenie:	prąd, woda, gaz, kanalizacja sanitarna, kanalizacja deszczowa

Ogrodzenie:	nie
Dojazd:	droga publiczna
Rodzaj nawierzchni	droga o nawierzchni asfaltowej
Sąsiedztwo	zabudowa mieszkaniowa

INFORMACJE O ZABUDOWANIACH

Na działce	brak obiektów
------------	---------------

LOKALIZACJA

Województwo:	kujawsko-pomorskie
Powiat:	wąbrzeski
Gmina:	Wąbrzeźno
Miejscowość:	Wąbrzeźno
Kod pocztowy:	87-200

OPIS

DZIAŁKA INWESTYCYJNA , 87-200 Wąbrzeźno, ul. Kętrzyńskiego 6 | PUM ~1450 m² | MN/U | Wykonane przyłącza Na sprzedaż atrakcyjna działka inwestycyjna w Wąbrzeźnie (woj. kujawsko-pomorskie) przy ul. Kętrzyńskiego 6, o numerze ewidencyjnym 23/19 (pow. 3452 m²). Działka charakteryzuje się wyjątkowo korzystnymi parametrami urbanistycznymi, które pozwalają na realizację rentownej inwestycji deweloperskiej (szeregowce/bliźniaki), market spożywczy, gabinety lekarskie, przychodnie. : Przeznaczenie (MPZP): Teren MN/U (mieszkaniowo-usługowy). Wskaźnik intensywności zabudowy: 0,5 (wysoka efektywność PUM). Szacowany PUM: ok. 1400-1460 m² (optymalnie 10-11 jednostek mieszkalnych). Wysokość zabudowy: do 12 m (parter + piętro + poddasze użytkowe). Powierzchnia biologicznie czynna: min. tylko 10% (ułatwia realizację wymogu 2 msc. parkingowych na lokal). Dach: 30-45°, dwu- lub wielospadowy. Media i uzbrojenie: Działka w pełni uzbrojona. Wykonane przyłącza o zwiększonej wydajności: wodne fi 90 oraz kanalizacyjne fi 160. Sieć gazowa i ciepłownicza w bezpośrednim sąsiedztwie. Grunt ma regularny kształt (prostokąt), co pozwala na modelowy układ z centralną drogą wewnętrzną. Lokalizacja przy ul. Kętrzyńskiego 6 zapewnia doskonałą komunikację i dostęp do infrastruktury miejskiej. Chętnie udostępnię numer księgi wieczystej oraz wypis z MPZP. Działka została zniwelowana, przygotowana pod budowę. Cena do negocjacji 1050000 zł. Z poważaniem, Karol Tel. 697 796 697

DANE KONTAKTOWE

Telefon:	697 796 697
Email:	Karol.solowiej@o2.pl
Osoba kontaktowa:	Karol Oferta prywatna


Data dodania ogłoszenia: 2026-04-02 10:58:30


PARAMETRY DZIAŁKI



źródło mapy: geoportal.gov.pl

Legenda:

 obrys przedmiotowej działki

 granice działek ewidencyjnych

ZDJĘCIA





Raport o działce

Podstawowe informacje o działce:

Identyfikator działki	041701_1.0005.23/19
Województwo	kujawsko-pomorskie
Powiat	powiat wąbrzeski
Gmina	Wąbrzeźno miasto
Obręb	0005
Numer działki	23/19
Pole pow. w ewidencji gruntów (ha)	0.3452
Grupa rejestrowa	7
Oznaczenie użytku	
Oznaczenie konturu	RV,Br/RV
Data publikacji danych	2025-07-29
Informacje o pochodzeniu danych	Organem odpowiedzialnym za prezentowane dane ewidencji gruntów i budynków jest właściwy miejscowo starosta (art. 7d pkt 1 lit. a tiret pierwsze ustawy Prawo geodezyjne i kartograficzne).

Informacje o adresie

Miejscowość:	Wąbrzeźno
Ulica:	Kętrzyńskiego
Nr:	6
Kod pocztowy:	87-200

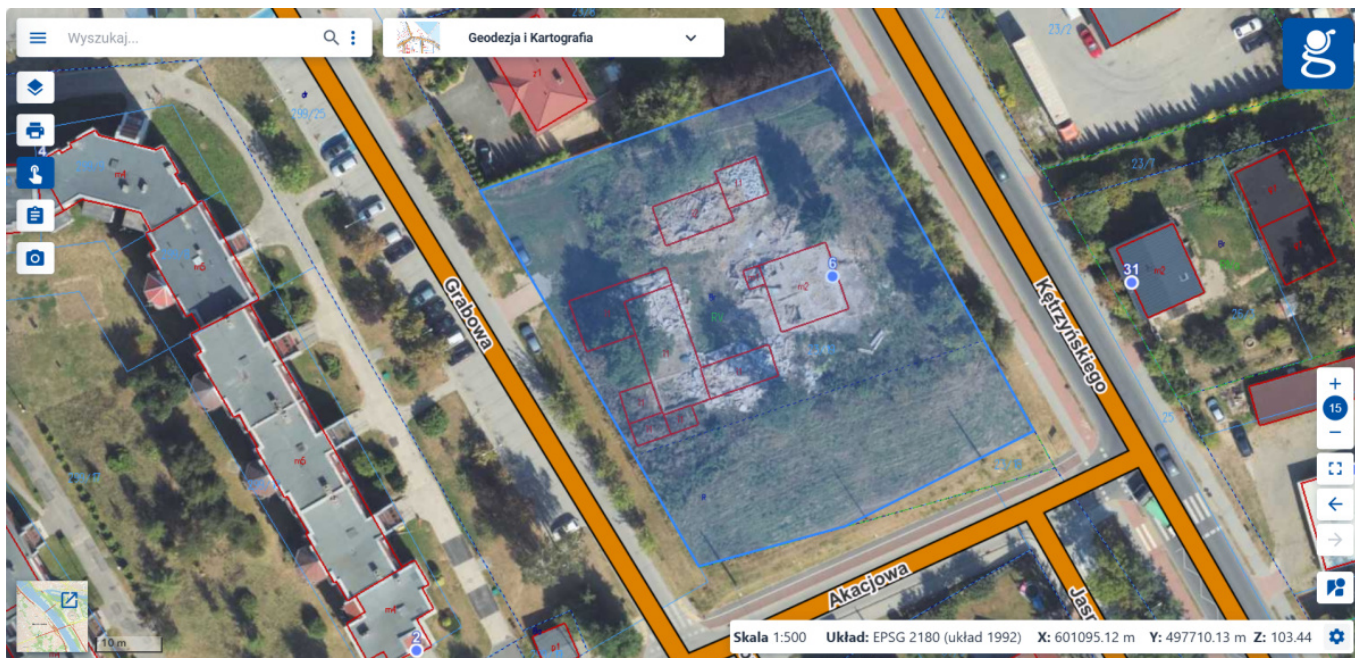


Legenda

	- obrysy budynków		- sieć energetyczna
	- numery działek		- sieć wodna
	- granice działek ewidencyjnych		- sieć kanalizacyjna
	- granice działek ewidencyjnych (z LPIS)		- sieć ciepłownicza
	- użytki gruntowe		- sieć gazowa
	- kontury klasyfikacyjne		- sieć specjalna
			- urządzenia

Pełny katalog symboli, które mogą występować na mapie zdefiniowany jest w [Rozporządzeniu Ministra Rozwoju, Pracy i Technologii z dnia 23 lipca 2021 r. w sprawie bazy danych obiektów topograficznych oraz mapy zasadniczej](#).





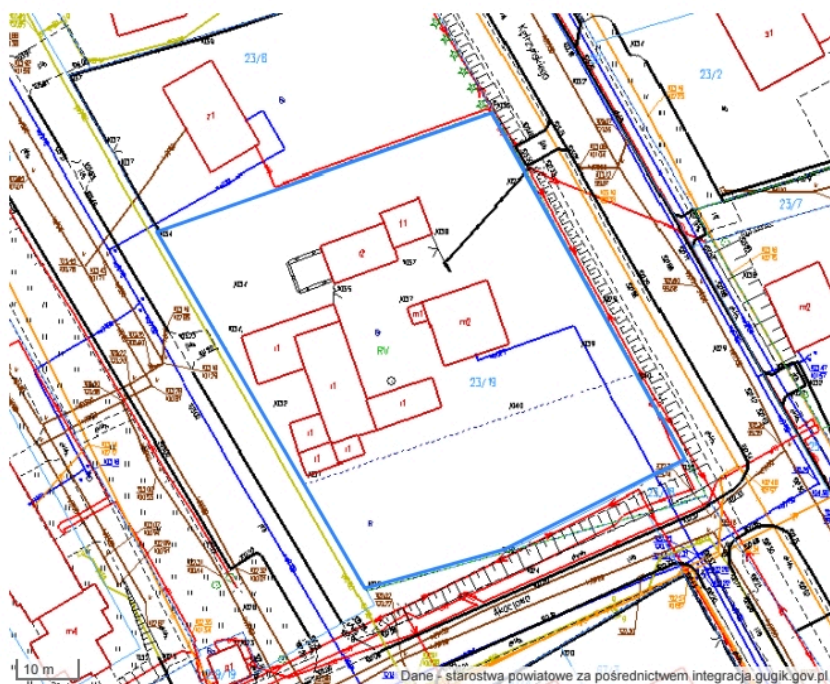
Raport o działce

Podstawowe informacje o działce:

Identyfikator działki	041701_1.0005.23/19
Województwo	kujawsko-pomorskie
Powiat	powiat wąbrzeski
Gmina	Wąbrzeźno miasto
Obręb	0005
Numer działki	23/19
Pole pow. w ewidencji gruntów (ha)	0.3452
Grupa rejestrowa	7
Oznaczenie użytku	
Oznaczenie konturu	RV,Br/RV
Data publikacji danych	2025-07-29
Informacje o pochodzeniu danych	Organem odpowiedzialnym za prezentowane dane ewidencji gruntów i budynków jest właściwy miejscowo starosta (art. 7d pkt 1 lit. a tiret pierwsze ustawy Prawo geodezyjne i kartograficzne).

Informacje o adresie

Miejscowość:	Wąbrzeźno
Ulica:	Kętrzyńskiego
Nr:	6
Kod pocztowy:	87-200



Legenda

	- obrysy budynków		- sieć energetyczna
	- numery działek		- sieć wodna
	- granice działek ewidencyjnych		- sieć kanalizacyjna
	- granice działek ewidencyjnych (z LPIS)		- sieć ciepłownicza
	- użytki gruntowe		- sieć gazowa
	- kontury klasyfikacyjne		- sieć specjalna
			- urządzenia

Pełny katalog symboli, które mogą występować na mapie zdefiniowany jest w [Rozporządzeniu Ministra Rozwoju, Pracy i Technologii z dnia 23 lipca 2021 r. w sprawie bazy danych obiektów topograficznych oraz mapy zasadniczej](#).

