

Gotowy projekt 4 domów -teren z PnB -raty - Świdnik

Oferta działki nr identyfikatora



Inwestuj!

DZIAŁKA Z POZWOLENIEM NA BUDOWĘ

Dlaczego warto?

- Działka budowlana 1147m²
- Gotowy projekt z PnB
4 domów po 141,5m² każdy
- Wszystkie media
- Utwardzony dojazd
- Odroczone termin płatności

Zainteresowani?

Zadzwoń i dopytaj o szczegóły

+48 572 898 841

Cena: 700 000 / 610,29 zł/m²

Województwo:	Lubelskie	Obręb:
Powiat:	Świdnicki	Arkusze:
Gmina:	Świdnik	Nr działki:
Miejscowość:	Świdnik	GPS:

DANE DZIAŁKI

Powierzchnia:	1147 m ²
Powierzchnia użytkowa (potencjalna) np. PUM: m ²	
Obwód:	0 m
Rodzaj prawa:	własność
Typ działki - przeznaczenie:	pod zabudowę mieszkaniową jednorodzinną

Uzbrojenie:	prąd,woda,gaz,kanalizacja sanitarna
Rodzaj nawierzchni	droga o nawierzchni asfaltowej

INFORMACJE O ZABUDOWANIACH

LOKALIZACJA

Województwo:	Lubelskie
Powiat:	Świdnicki
Gmina:	Świdnik
Miejscowość:	Świdnik

OPIS

Szukasz inwestycji z szybkim startem !!!!

Możliwość płatności z odroczonym terminem !!!!

Na sprzedaż działka z PnB w Świdniku -osiedle Olimpijczyków !!!!

Działka budowlana 1147 m² z projektem osiedla 4 domów w zabudowie szeregowej – Świdnik

Na sprzedaż działka budowlana o powierzchni 1147 m², położona w Świdniku, w spokojnej, rozwijającej się dzielnicy. Nieruchomość objęta jest Miejscowym Planem Zagospodarowania Przestrzennego i posiada gotowy projekt budowy **czterech budynków mieszkalnych jednorodzinnych w zabudowie szeregowej.**

Opis inwestycji:

- Projekt czterech dwukondygnacyjnych domów jednorodzinnych.
- Każdy budynek o nowoczesnej, prostej bryle, w zabudowie wolnostojącej z dylatacją 4 cm.
- Stylowa kolorystyka elewacji: szarość, biel oraz elementy grafitowe i drewniane.
- Gotowe przyłącza: prąd, woda, gaz, kanalizacja sanitarna.

Charakterystyka budynków:

- Powierzchnia użytkowa każdego domu: **ok. 141,5 m².**
- Powierzchnia zabudowy: ok. **92,3 m²** na segment.

•Układ funkcjonalny:

- Parter:** garaż (22,48 m²), wiatrołap, WC, przestronny salon z kuchnią (ok. 38-39 m²).
- Piętro:** komunikacja, 3 pokoje (12-19 m²), garderoba, łazienka. •

Wysokość budynków: 6,54 m.

Szerokość segmentu: 6,24 m.

Długość segmentu: 17,26 m.

Teren:

- Teren płaski, idealny pod szybkie rozpoczęcie budowy.

- Dojazd drogą utwardzoną.

•Wykonane projekty zagospodarowania terenu: chodniki i miejsca postojowe z kostki brukowej.

Dlaczego warto?

Możliwość płatności w systemie ratalnym -taka okazja rzadko się zdarza !!!

- Gotowa dokumentacja techniczna i projektowa.
- Brak konieczności ubiegania się o nowe pozwolenia.
- Doskonała lokalizacja dla rodzin – bliskość terenów zielonych i infrastruktury miejskiej.

Atrakcyjna Cena !!!! Tylko 700 000zł (teren+ projekt+ PnB)

Idealna oferta dla dewelopera lub inwestora szukającego pewnej lokalizacji i szybkiego startu budowy!

Zapraszam do kontaktu!

BN Prestigeinvestment sp z o .o

Złota 75A / 7

00-819 Warszawa

Kontakt 572 898 841

e-mail: biuro@prestigeinvestment.pl

www.prestigeinvestment.pl Kontakt do biura: Prestige Investment Sp. z o.o. 572898841 biuro@prestigeinvestment.pl

DANE KONTAKTOWE

Telefon:

Email:

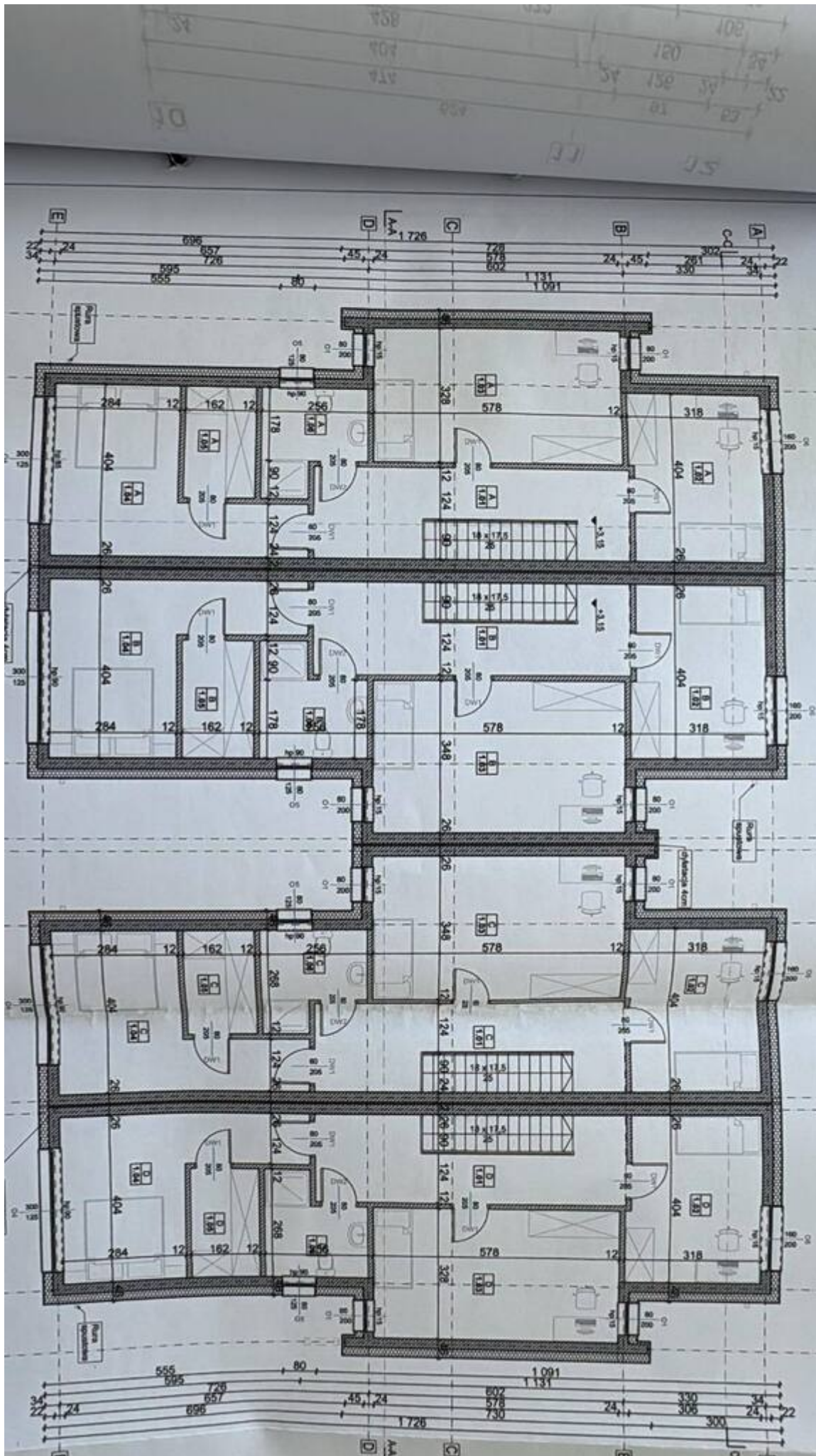
biuro@prestigeinvestment.pl

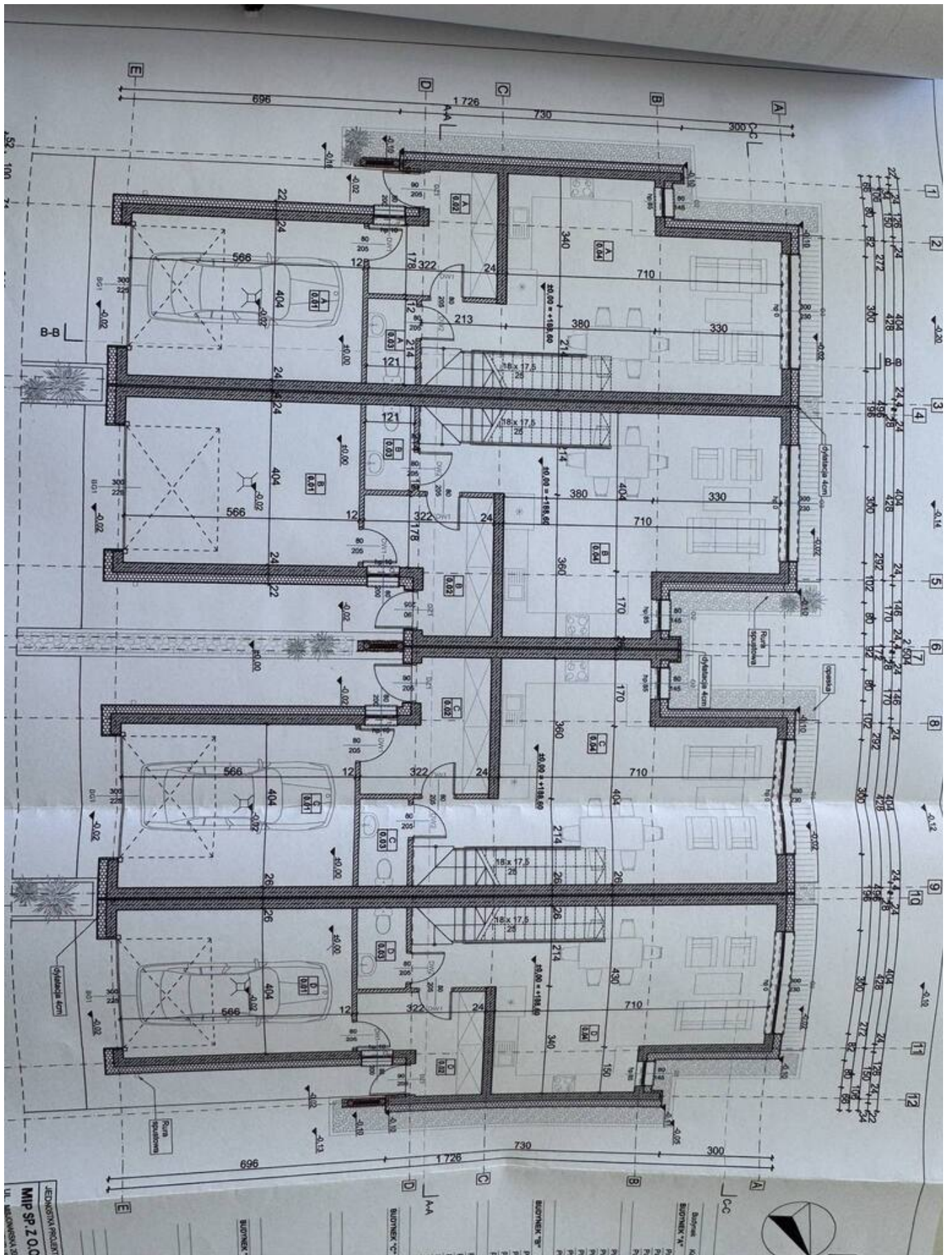
Osoba kontaktowa:



PrestigeInvestment Sp. z o.o.
Biuro nieruchomości

Data dodania ogłoszenia: 2026-03-05 15:06:21





LEJONOWA PROJEKT
MIP SP Z O.O.
UL. WARSZAWSKA 3

BIURO
BIURO

BIURO
BIURO

BIURO
BIURO

BIURO
BIURO

