

Działka w cichej okolicy - Osowa

Oferta działki nr identyfikatora



Cena: 680 000 / 1.227,44 zł/m²

Województwo:	Pomorskie	Obręb:	
Powiat:	Gdańsk	Arkusze:	
Gmina:		Nr działki:	
Miejscowość:	Osowa	GPS:	54.4418683, 18.4562408

DANE DZIAŁKI

Powierzchnia:	554 m ²
Powierzchnia użytkowa (potencjalna) np. PUM:	m ²
Obwód:	0 m
Ulica:	Kielnieńska
Typ działki - przeznaczenie:	pod zabudowę mieszkaniową jednorodzinną
Uzbrojenie:	prąd,gaz
Ogrodzenie:	tak

INFORMACJE O ZABUDOWANIACH

LOKALIZACJA

Województwo:	Pomorskie
Powiat:	Gdańsk
Miejscowość:	Osowa

OPIS

LOKALIZACJA:

Osowa to modna i świetnie rozwijająca się dzielnica Gdańska położona zaledwie 10 km od ścisłego centrum miasta. Bliskość Obwodnicy Trójmiasta pozwala na bezproblemowy dojazd do pozostałej części Trójmiasta. W pobliżu Trójmiejski Park Krajobrazowy, jezioro Osowskie oraz liczne trasy piesze i rowerowe.

DZIAŁKA: Nr 38/10 o powierzchni 555 m2, wjazd od ulicy Kielnieńskiej. Na działce gaz, prąd na sąsiedniej działce, woda w drodze.

Plan zagospodarowania przestrzennego jest w trakcie projektowania, strefa na której jest działka ma zostać oznaczona na **SJ strefa wielofunkcyjna z zabudową mieszkaniową wielofunkcyjną**. Na działkę zostały wydane warunki zabudowy oraz posiada projekt DOM W MAKADAMIACH 2 (R2)

Zapraszam na prezentacje!

KUP Z NAMI - KORZYSTNIE I BEZPIECZNIE!

- **0% prowizji od Kupującego** (dotyczy ofert oznaczonych znaczkiem KUP bez prowizji) i żadnych dodatkowych lub ukrytych kosztów
- gwarantujemy **bezpieczny zakup** i najlepszą cenę
- oferujemy skuteczną i bezpłatną **pomoc w uzyskaniu kredytu**
- zapewniamy **fachowe doradztwo** przy zakupie pod inwestycję

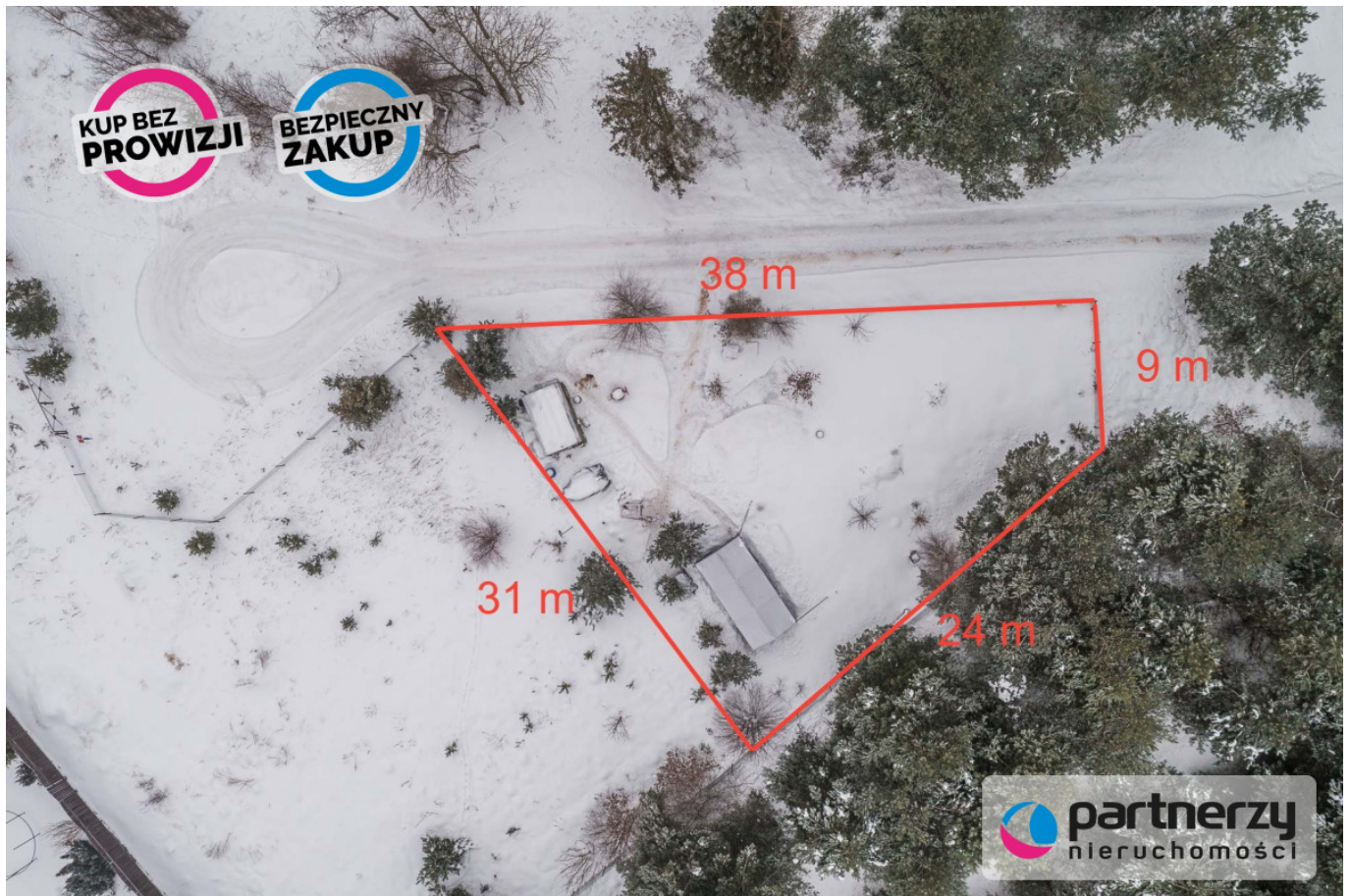
DANE KONTAKTOWE

Telefon: 798 568 568
Email: zgloszenia@partnerzy.pl
Osoba kontaktowa:



PARTNERZY Agencja Nieruchomości sp. z o.o.
Biuro nieruchomości

Data dodania ogłoszenia: 2026-03-04 12:00:09













**KUP BEZ
PROWIZJI**

**BEZPIECZNY
ZAKUP**



 **partnerzy**
nieruchomości