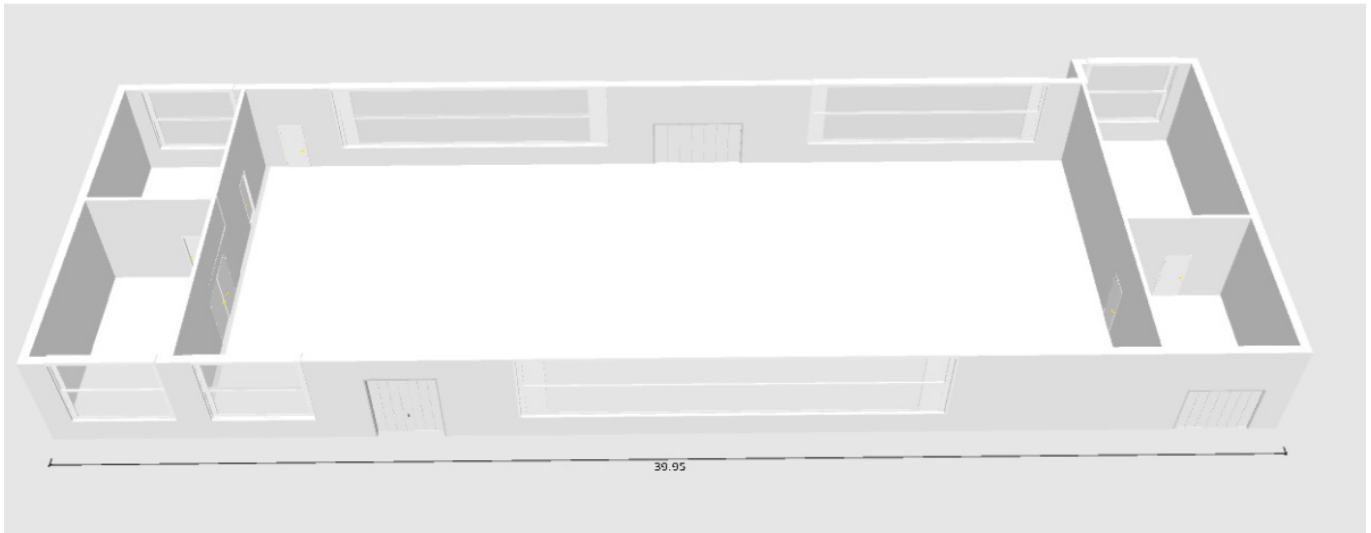


Przemysłowy obiekt 512 m<sup>2</sup> + 5 000 m<sup>2</sup> terenu | Bocznica kolejowa | Gliwice

Oferta działki nr identyfikatora 246601\_1.0044.18/29



Cena: 674 / 0,14 zł/m<sup>2</sup>

Województwo:	Śląskie	Obręb:	Port
Powiat:	powiat Gliwice	Arkusz:	
Gmina:	Gliwice	Nr działki:	18/29
Miejscowość:	Gliwice	GPS:	50.317396378, 18.647680073

## DANE DZIAŁKI

Powierzchnia:	4650 m <sup>2</sup>
Powierzchnia użytkowa (potencjalna) np. PUM:	512 m <sup>2</sup>
Obwód:	0 m
Rodzaj prawa:	użytkowanie wieczyste
Ulica:	Portowa ul. Portowa 18k
Źródło informacji planistycznej:	brak informacji
Typ działki - przeznaczenie:	pod stację paliw, pod zabudowę biurową
Wydane decyzje:	brak informacji
Kształt:	nieregularny (wszystkie pozostałe)
Ukształtowanie terenu:	płaski
Uzbrojenie:	prąd, woda, kanalizacja deszczowa

Ogrodzenie:	tak
Dojazd:	droga publiczna
Rodzaj nawierzchni	droga o nawierzchni asfaltowej
Sąsiedztwo	tereny niezabudowane

## INFORMACJE O ZABUDOWANIACH

Na działce	obiekt budowlany
Powierzchnia zabudowy:	600 m <sup>2</sup>
Powierzchnia użytkowa:	512 m <sup>2</sup>
Ilość kondygnacji podziemnych:	0
Ilość kondygnacji nadziemnych:	0

## LOKALIZACJA

Województwo:	Śląskie
Powiat:	powiat Gliwice
Gmina:	Gliwice
Miejscowość:	Gliwice
Kod pocztowy:	44-100

## OPIS

Do wynajęcia obiekt produkcyjno-biurowy z dostępem do bocznic kolejowej – ul. Portowa, Gliwice Oferujemy na wynajem atrakcyjną nieruchomość o charakterze produkcyjno-administracyjnym, zlokalizowaną w strategicznej części przemysłowej Gliwic. Obiekt znajduje się w bezpośrednim sąsiedztwie bocznic kolejowej oraz w pobliżu zakładu motoryzacyjnego Stellantis, z bardzo dobrym dojazdem do autostrady A4 oraz DTS, co zapewnia sprawną obsługę transportu krajowego i międzynarodowego. Lokalizacja stanowi idealne rozwiązanie dla firm z sektora automotive, w szczególności dostawców Tier 1 oraz Tier 2, ze względu na bezpośrednią bliskość zakładów produkcyjnych i rozwiniętą infrastrukturę logistyczną. Specyfikacja nieruchomości Budynek – 512 m<sup>2</sup> 4 pomieszczenia biurowe 1 hala produkcyjna / magazynowa 1 toaleta Obiekt idealny pod działalność produkcyjną, logistyczną, magazynową lub lekką działalność przemysłową. Działka – 5 000 m<sup>2</sup> teren strzeżony i monitorowany możliwość parkowania samochodów ciężarowych (TIR) teren przystosowany do działalności przemysłowej możliwość korzystania z bocznic kolejowej (po indywidualnych uzgodnieniach) wjazd przez strzeżoną portiernię waga samochodowa dla TIR do 70 ton Atutem nieruchomości jest jej położenie w aktywnym obszarze przemysłowym – w sąsiedztwie infrastruktury kolejowej oraz dużych zakładów produkcyjnych, co znacząco ułatwia logistykę, kooperację oraz model dostaw just-in-time. Media energia elektryczna możliwość wykonania przyłącza wody i kanalizacji – zgodnie z potrzebami najemcy Cena Roczny czynsz najmu (bez mediów): 221 278 PLN / rok w tym: budynek: 121 776 PLN / rok grunt: 99 502 PLN / rok Istnieje możliwość wynajmu krótko- lub długoterminowego. Warunki finansowe oraz szczegóły współpracy ustalone indywidualnie. Kontakt – warunki najmu i prezentacja nieruchomości Milan – tel. +421 910 737 185? (Słowacja – warunki najmu uzgadniane bezpośrednio) Dawid (Polska) – +48 501 809 303? Prezentacja nieruchomości na miejscu po wcześniejszym uzgodnieniu terminu. Zapraszamy do bezpośredniego kontaktu – chętnie przedstawimy pełne możliwości obiektu oraz dopasujemy warunki najmu do potrzeb Państwa działalności.

## DANE KONTAKTOWE

Telefon:	+421910737185
Email:	morsula@raven.sk
Osoba kontaktowa:	Milan Oferta prywatna





