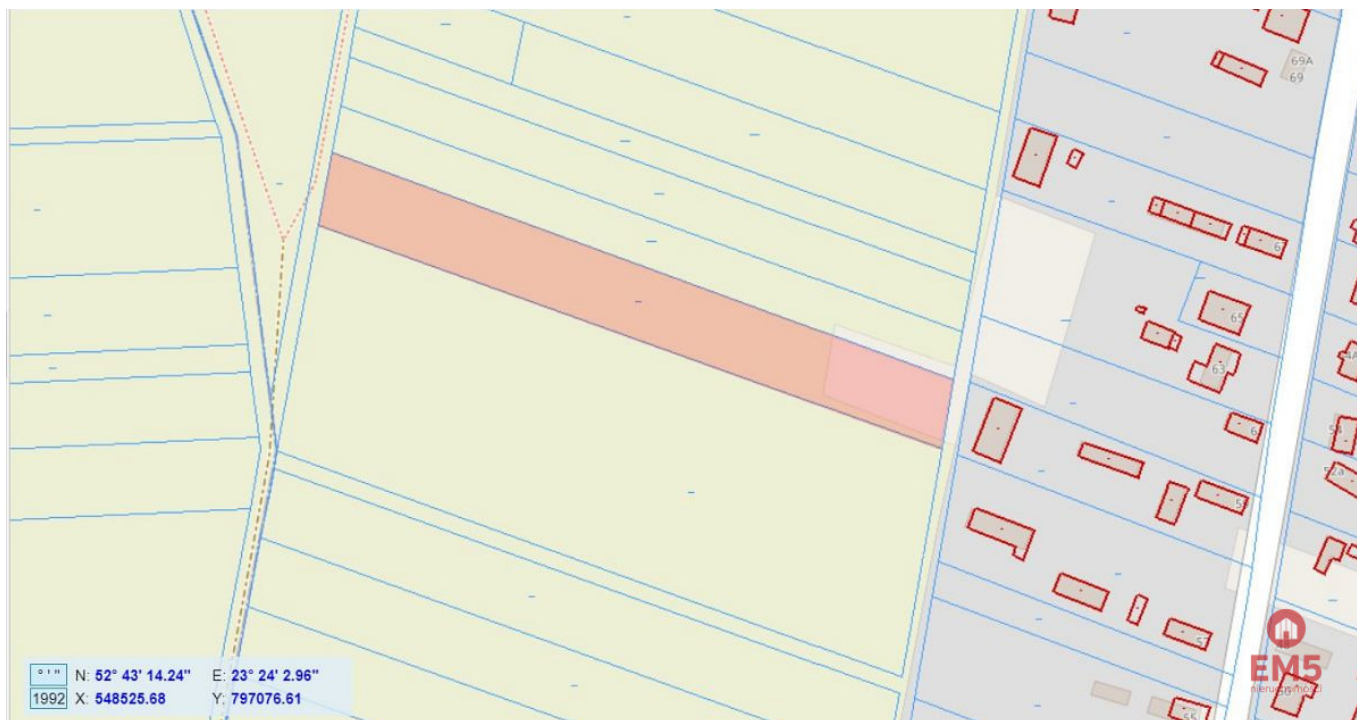


## Ziemia pod uprawy blisko Hajnówki - Morze

### Oferta działki nr identyfikatora



Cena: 49 000 / 11,14 zł/m<sup>2</sup>

|              |           |             |                        |
|--------------|-----------|-------------|------------------------|
| Województwo: | Podlaskie | Obręb:      |                        |
| Powiat:      | hajnowski | Arkusz:     |                        |
| Gmina:       |           | Nr działki: |                        |
| Miejscowość: | Morze     | GPS:        | 52.5175912, 22.7416034 |

#### DANE DZIAŁKI

|  |                     |
|--|---------------------|
| Powierzchnia:                                | 4400 m <sup>2</sup> |
| Powierzchnia użytkowa (potencjalna) np. PUM: | m <sup>2</sup>      |
| Obwód:                                       | 0 m                 |
| Typ działki - przeznaczenie:                 | rolna               |
| Sąsiedztwo                                   | morze               |

#### INFORMACJE O ZABUDOWANIACH

#### LOKALIZACJA

|              |           |
|--------------|-----------|
| Województwo: | Podlaskie |
|--------------|-----------|

|              |           |
|--------------|-----------|
| Powiat:      | hajnowski |
| Miejscowość: | Morze     |

## OPIS


Większość atrakcyjnych nieruchomości w tej okolicy znika zanim trafia na portale. Dlatego pracujemy również na ofertach dostępnych tylko dla naszych klientów.

Oferuję Państwu na sprzedaż działkę o powierzchni **4.400m<sup>2</sup>**, położoną w miejscowości **Morze** w powiecie hajnowskim w gminie Czyże. Działka rolna w kształcie prostokąta, dojazd do działki prowadzi droga utwardzona. Jest to doskonała inwestycja dla rolnika pod różnego rodzaju uprawy. Piękne widoki na okoliczne pola i lasy.

Miejscowość Morze położona jest ok. 15km od Hajnówki i ok. 17km od Bielska Podlaskiego, gdzie znajduje się przydatna do życia infrastruktura taka jak urzędy, przychodnie, szkoły, przedszkola, banki czy sklepy, place zabaw, parki. W bliskiej odległości znajdują się także atrakcje turystyczne takie jak Chatka Baby Jagi, wiatrak Koryciski czy rezerwat przyrody.

Jeśli ta nieruchomość nie spełnia wszystkich oczekiwań - skontaktuj się z nami. Pokażemy również inne oferty dopasowane do Twoich potrzeb, w tym takie, które nie są jeszcze publikowane.

## DANE KONTAKTOWE

|                   |  |
|-------------------|--|
| Telefon:          | 510535310  |
| Email:            | emilia.litwinowicz@em5.pl  |
| Osoba kontaktowa: | <br><b>em5 nieruchomości</b><br>Biuro nieruchomości |

Data dodania ogłoszenia: 2026-02-08 22:00:07







