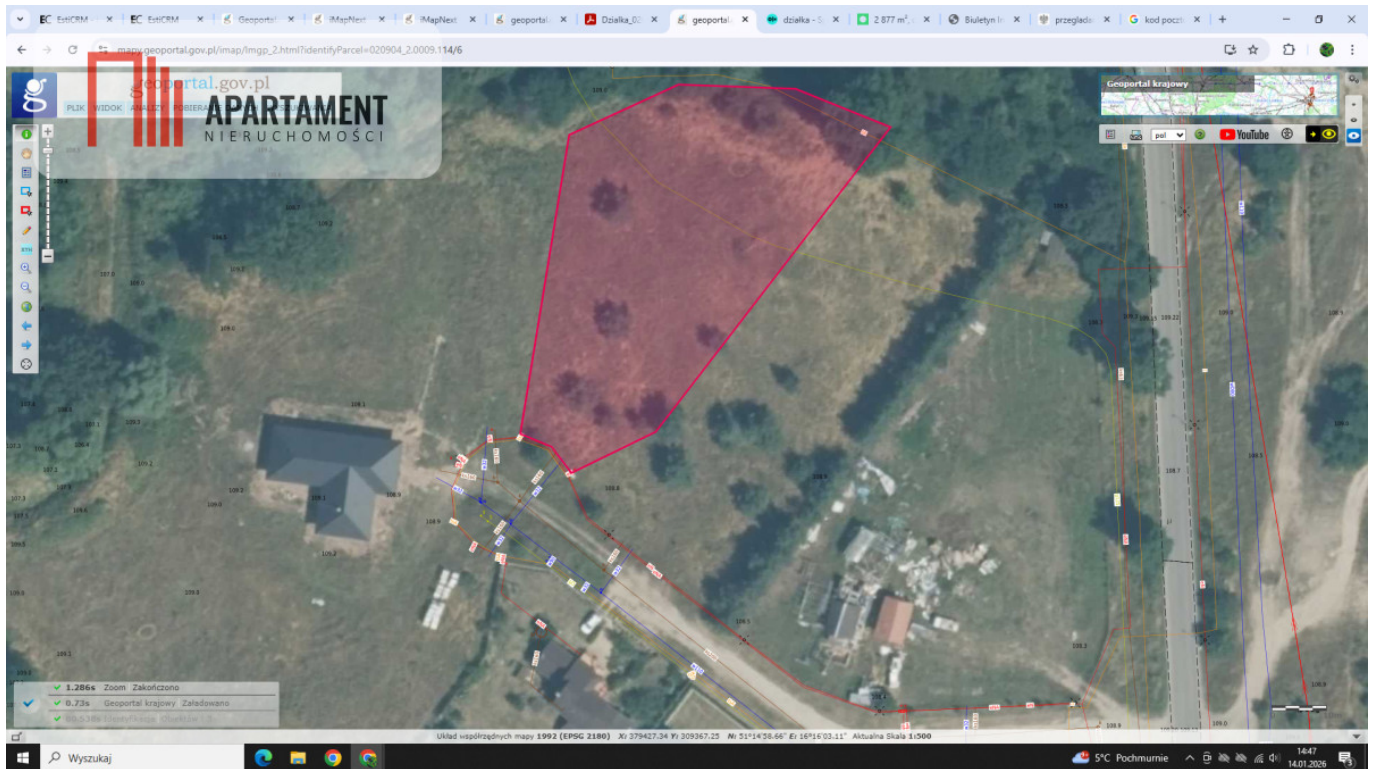


## Działka SPALONA - Spalona

### Oferta działki nr identyfikatora



Cena: 500 000 / 173,79 zł/m<sup>2</sup>

Województwo:	Dolnośląskie	Obręb:	
Powiat:	legnicki	Arkusz:	
Gmina:		Nr działki:	
Miejscowość:	Spalona	GPS:	51.2503408, 16.2651902

#### DANE DZIAŁKI

Powierzchnia:	2877 m <sup>2</sup>
Powierzchnia użytkowa (potencjalna) np. PUM:	m <sup>2</sup>
Obwód:	0 m
Typ działki - przeznaczenie:	pod zabudowę rekreacyjną
Ogrodzenie:	nie

#### INFORMACJE O ZABUDOWANIACH

#### LOKALIZACJA

Województwo:	Dolnośląskie
Powiat:	legnicki
Miejscowość:	Spalona

## OPIS

### Nieruchomości Apartament

Jolanta Żelichowska

797 231 625

#### Działka budowlana w miejscowości Spalona koło Legnicy

Do sprzedania działka w miejscowości Spalona o **powierzchni 2877 m2 gmina Kunice, powiat legnicki, województwo dolnośląskie**. Działka objęta jest ustaleniami miejscowego planu zagospodarowania przestrzennego i umożliwia budowę domu całorocznego. Obecny status działki - letniskowa.

MPZP - aktualnie procedowana jest zmiana miejscowego planu zagospodarowania przestrzennego wg której działka uzyska status budowlanej (w planie - zabudowa mieszkaniowa jednorodzinna).

Gmina na posiedzeniu w dniu 29.12.2025 podjęła uchwałę mającą na celu dokonanie tej zmiany.

Działka w bliskiej okolicy zbiorników wodnych umożliwiających rekreację i wypoczynek, na kameralnym osiedlu domków jednorodzinnych. Działka z dostępem do pełnego uzbrojenia, skrzynka elektryczna stoi na granicy działki od strony dojazdu, gaz, woda i kanalizacja znajdują się w drodze dojazdowej. Dojazd do działki w zasobach gminnych - wykonano oświetlenie.

**To idealna propozycja dla osób szukających spokojnego miejsca na dom z ogrodem z dala od miejskiego zgiełku ale z dobrym dojazdem do Legnicy i okolicznych miejscowości. Dobra okazja na inwestycję.**

#### GORĄCO POLECAM ! ZAPRASZAM NA PREZENTACJĘ.

Zapraszamy serdecznie do kontaktu!

Zapraszam na prezentację również w dni wolne od pracy po wcześniejszym ustaleniu.

Pomagamy w uzyskaniu kredytu hipotecznego!

Jolanta Żelichowska /opiekun oferty

797 231 625

***Kontaktując się z agentem odpowiedzialnym za ofertę, koniecznie zapytaj jakie są warunki współpracy z naszym biurem oraz co w związku ze współpracą zapewniamy.***

***Dbając o bezpieczeństwo klientów sprzedających, a często także na ich wyraźne życzenie, nie podajemy adresów nieruchomości bez podpisania uprzednio umowy o pośrednictwo w kupnie lub najmie.***

*Prowizja jest uzgadniana indywidualnie, na spotkaniu i zależy od zakresu wykonywanych obowiązków na rzecz klienta zamawiającego.*

***Wszelkie podane przez Biuro informacje nie są ofertą w rozumieniu Kodeksu Cywilnego.***

Zgodnie z Ustawą z dnia 26 lipca 2024 r. o zmianie ustawy o prawie autorskim i prawach pokrewnych, ustawy o ochronie baz danych oraz ustawy o zbiorowym zarządzaniu prawami autorskimi i prawami pokrewnymi, wykorzystywanie autorskich pomysłów, rozwiązań, kopiowanie, rozpowszechnianie zdjęć, fragmentów grafiki, tekstów opisów w celach zarobkowych, bez zezwolenia autora jest zabronione i stanowi naruszenie praw autorskich oraz podlega karze. Znaki towarowe i graficzne są własnością firmy Nieruchomości Apartament.

## DANE KONTAKTOWE

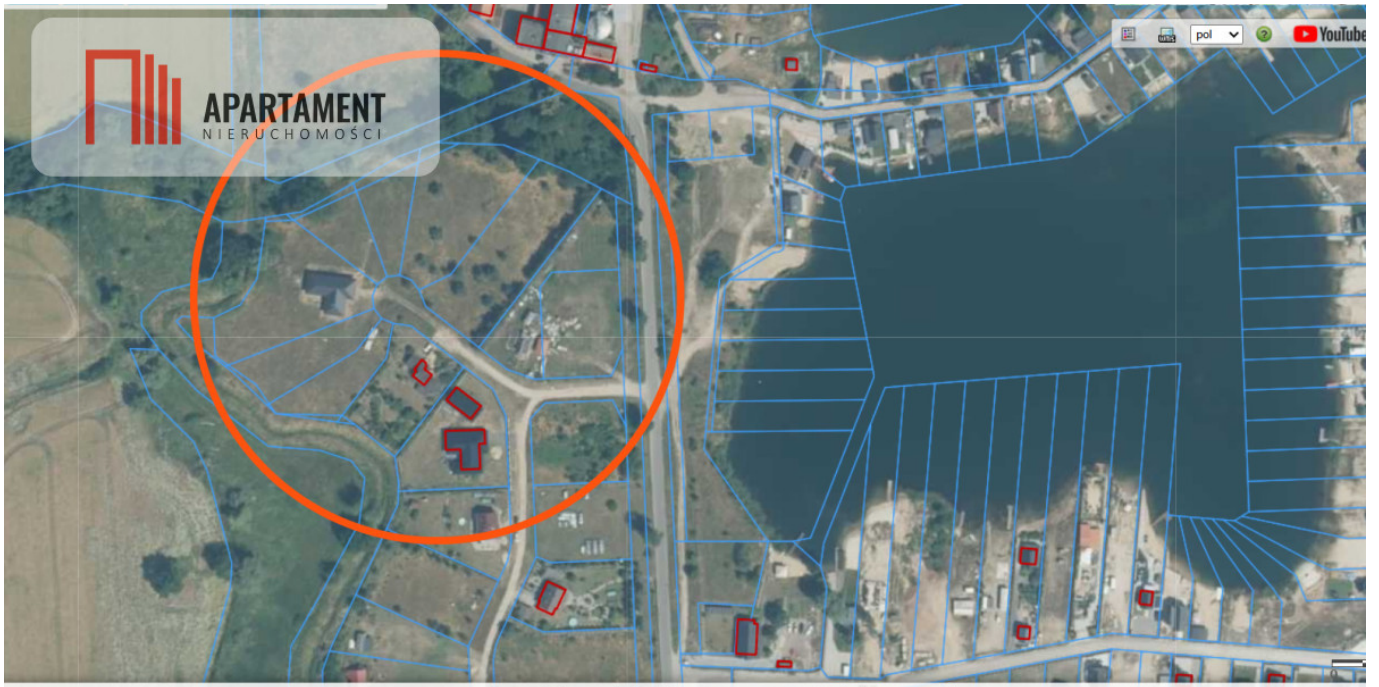
Telefon:	797231625
Email:	jolantaz@nieruchomosci-apartament.pl
Osoba kontaktowa:	



**NIERUCHOMOŚCI APARTAMENT SP. Z O. O.**

Biuro nieruchomości

Data dodania ogłoszenia: 2026-02-06 19:20:08



To strona (złoty słonecznik) dalej lekko po prawej stronie dalej lasy. Działka nie własna

