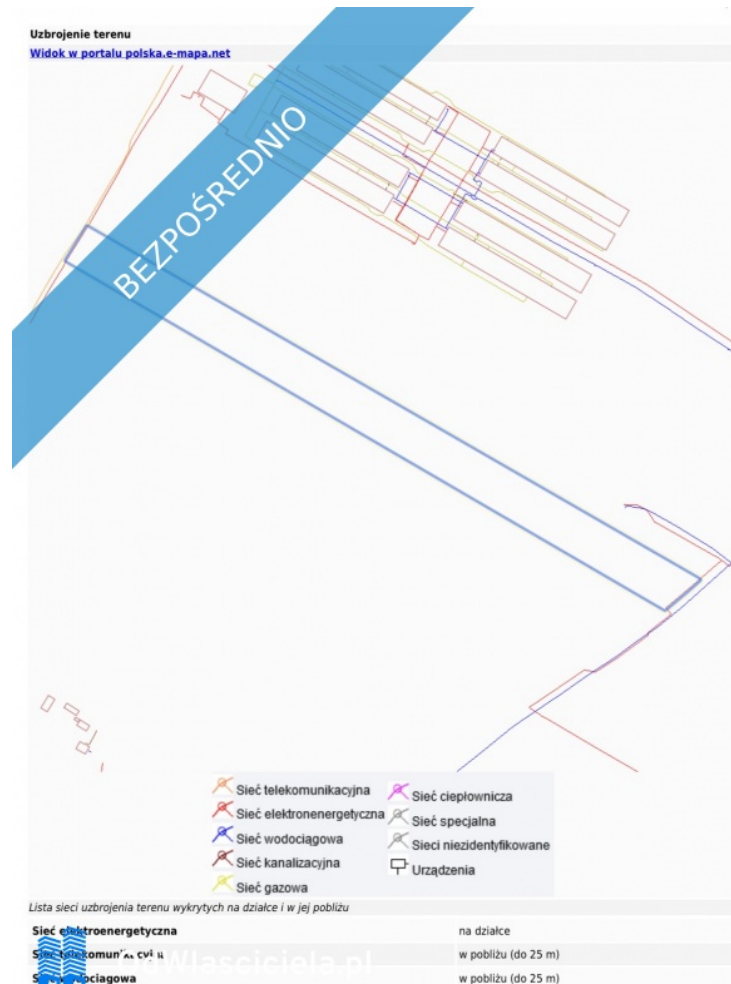


## Dwie działki rolne nr 205 i 206 303 ha przy drodze Łączka gm Kotuń - Łączka

### Oferta działki nr identyfikatora



Cena: 350 000 / 11,54 zł/m<sup>2</sup>

Województwo:	mazowieckie	Obręb:	
Powiat:	siedlecki	Arkusze:	
Gmina:	Łączka	Nr działki:	
Miejscowość:	Łączka	GPS:	52.1433464, 21.9512022

### DANE DZIAŁKI

Powierzchnia:	30328 m <sup>2</sup>
Powierzchnia użytkowa (potencjalna) np. PUM:	m <sup>2</sup>
Obwód:	0 m
Typ działki - przeznaczenie:	rolno-budowlana
Uzbrojenie:	prąd,woda

Ogrodzenie: nie

## INFORMACJE O ZABUDOWANIACH

## LOKALIZACJA

Województwo:	mazowieckie
Powiat:	siedlecki
Gmina:	Łączka
Miejscowość:	Łączka

## OPIS

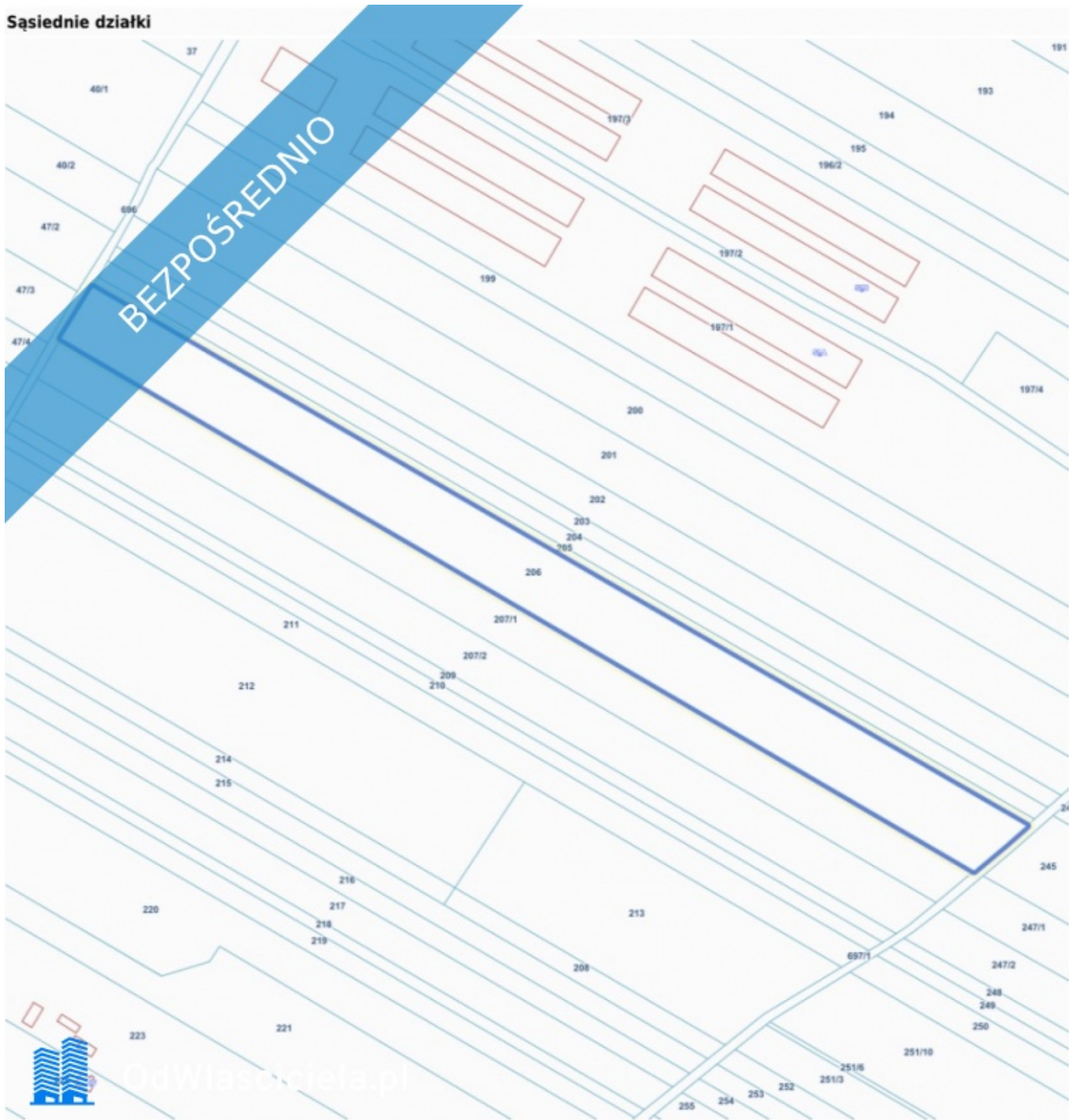
OGŁOSZENIE BEZPOŚREDNIE - BEZ PROWIZJI Sprzedam dwie sąsiadujące działki rolne nr 205 2.5863h i 206 0.4465h położone w miejscowości Łączka, gmina Kotuń. • Łączna powierzchnia 30328m<sup>2</sup>, około 3,03 ha. • Sprzedaż wyłącznie w całości. • Bezpośredni dostęp do drogi publicznej w kierunku Koszewnicy i Toporu. • Stacja PKP Koszewnica około 2 km. • Woda i telekomunikacja w pobliżu. • Teren równy, niezabudowany. Potencjał inwestycyjny pod agroturystykę, rekreację, fotowoltaikę lub podział na mniejsze działki po uzyskaniu decyzji administracyjnych. Atuty • Duża powierzchnia w jednym kawałku. • Dostęp do drogi publicznej. • Bliskość kolei. • Media w zasięgu. • Dobra lokalizacja pod inwestycję długoterminową. • Teren nieobjęty Natura 2000. • Możliwość podziału na mniejsze działki. • Możliwość uzyskania warunków zabudowy. • Prąd i woda w pobliżu. • Teren równy, suchy, niezabudowany. • Pod zabudowę jednorodziną po uzyskaniu decyzji. Cena • 350 000 zł. Do negocjacji. Kontakt • Telefon: 515994322  
Ogłoszenie dodane do wielu portali nieruchomości przez portal [www.odwlasniciela.pl](http://www.odwlasniciela.pl)

## DANE KONTAKTOWE

Telefon:	515994322
Email:	<a href="mailto:mariusz_mroczek@op.pl">mariusz_mroczek@op.pl</a>
Osoba kontaktowa:	<b>odwlasniciela.pl</b> Biuro nieruchomości

Data dodania ogłoszenia: 2026-02-06 15:00:07

Sąsiednie działki

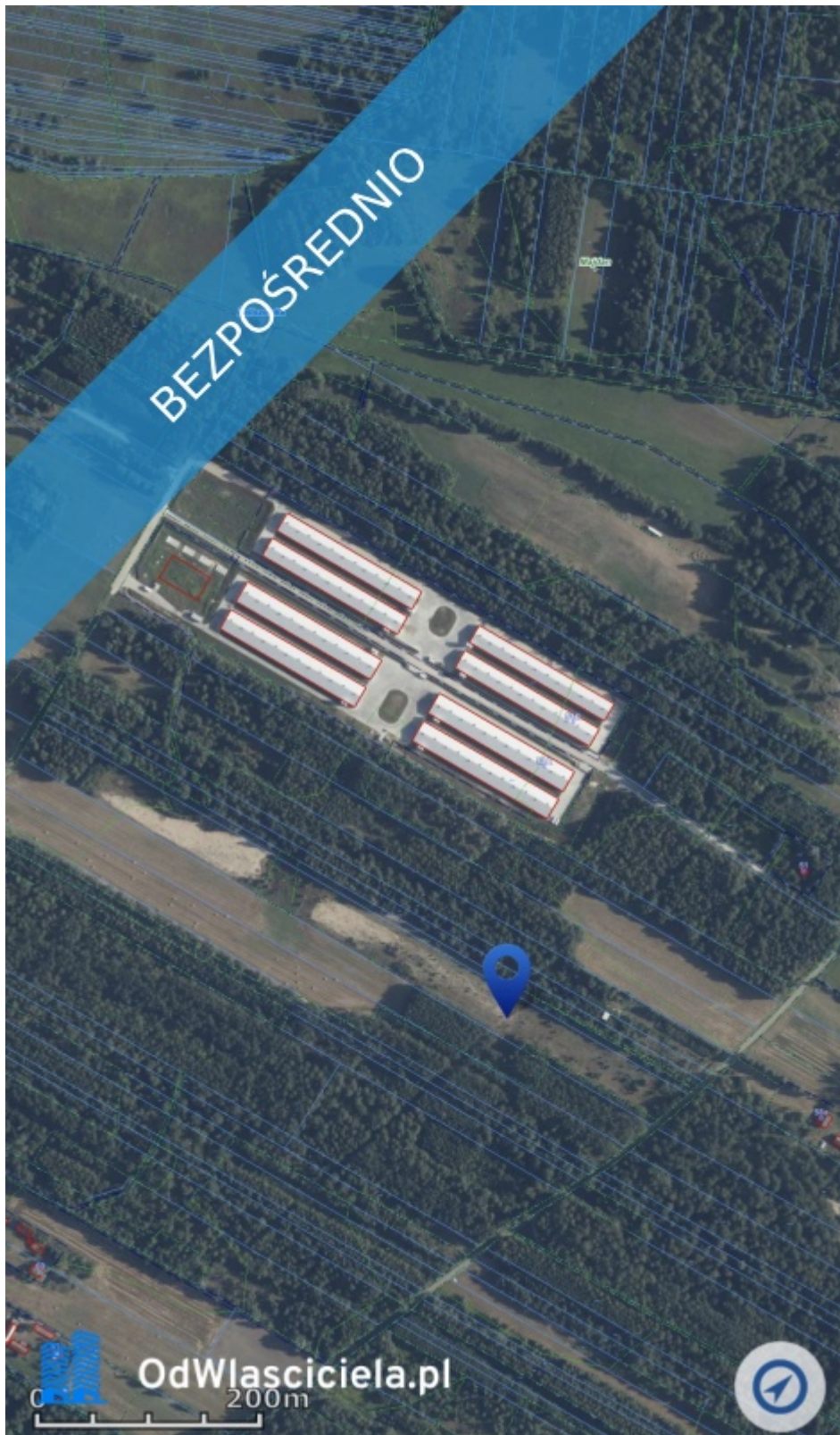


## Informacje podstawowe

ID działki	142603_2.0012.206	<a href="#">widok w portalu e-mapa</a>
Numer działki	206	
Obręb	Ł CZKA	
Gmina	Kotuń	
Powiat	siedlecki	
Województwo	mazowieckie	
Powierzchnia geometryczna	25863 m <sup>2</sup> (2.5863 ha)	
Obwód	1408 m	
Współrzędne środka	X: 480847, Y: 703065 (PL-1992)	
Wysokość środka	142 m (PL-EVRF2007-NH)	

BEZPOŚREDNIO







BEZPOŚREDNIO



OdWlasciciela.pl

BEZPOŚREDNIO



OdWlasciciela.pl

BEZPOŚREDNIO



OdWlasciciela.pl

BEZPOŚREDNIO



OdWlasciciela.pl

BEZPOŚREDNIO



OdWlasciciela.pl

BEZPOŚREDNIO



OdWlasciciela.pl

BEZPOŚREDNIO



OdWlasciciela.pl