

## Pod usługi Pełne uzbrojenie Asfaltowy dojazd - Pruszcz Gdański

### Oferta działki nr identyfikatora



Cena: 395 000 / 1.050,53 zł/m<sup>2</sup>

|              |                 |             |                        |
|--------------|-----------------|-------------|------------------------|
| Województwo: | Pomorskie       | Obręb:      |                        |
| Powiat:      | gdański         | Arkusze:    |                        |
| Gmina:       |                 | Nr działki: |                        |
| Miejscowość: | Pruszcz Gdański | GPS:        | 54.2610505, 18.6597765 |

#### DANE DZIAŁKI

|  |   |
|--|---|
| Powierzchnia:                                | 376 m <sup>2</sup>                      |
| Powierzchnia użytkowa (potencjalna) np. PUM: | m <sup>2</sup>                          |
| Obwód:                                       | 0 m                                     |
| Ulica:                                       | Plac Wolności                           |
| Typ działki - przeznaczenie:                 | pod zabudowę mieszkaniową jednorodzinną |
| Ogrodzenie:                                  | nie                                     |
| Rodzaj nawierzchni                           | droga o nawierzchni asfaltowej          |

### LOKALIZACJA

|              |                 |
|--------------|-----------------|
| Województwo: | Pomorskie       |
| Powiat:      | gdański         |
| Miejscowość: | Pruszcz Gdański |

### OPIS

#### Działka budowlana z projektem i wydanym pozwoleniem na budowę!

##### LOKALIZACJA:

Lokalizacja sprzyja prowadzeniu działalności usługowej, biurowej lub gabinetowej, a jednocześnie zapewnia komfort codziennego życia w mieście.

Położenie działki sprawia, że planowana inwestycja może liczyć na bardzo dobrą ekspozycję, co jest szczególnie istotne w przypadku lokalu usługowego. To miejsce, które łączy funkcję reprezentacyjną z praktycznym dostępem do najważniejszych punktów miasta.

##### DZIAŁKA:

- Powierzchnia: **376 m<sup>2</sup>**
- Dostęp do wszystkich mediów w granicy działki:  
**prąd, woda, kanalizacja, gaz**
- Teren objęty MPZP dopuszczającym zabudowę mieszkaniową z częścią usługową

Mimo, małego metrażu na działce można postawić budynek i obowiązują niestandardowe zapisy MPZP. Minimalna odległość od budynku sąsiada wynosi jedynie 30 cm.

##### PROJEKT BUDYNKU:

W cenie nieruchomości zawarty jest gotowy projekt budynku mieszkalnego z niezależną częścią usługową oraz pozwolenie na budowę z 2015 roku, co znacząco skraca czas przygotowania inwestycji i pozwala szybciej przejść do etapu realizacji.

- budynek mieszkalny z wyraźnie wydzieloną częścią usługową,
- możliwość prowadzenia działalności gospodarczej na miejscu, takiej jak gabinet, biuro, punkt usługowy lub inna forma działalności nieuciążliwej,
- funkcjonalne połączenie strefy prywatnej i biznesowej.

To oferta dla osób, które szukają działki w centrum Pruszcza Gdańskiego, z gotową dokumentacją, jasnymi zapisami planu miejscowego oraz realnym potencjałem inwestycyjnym. Połączenie bardzo dobrej lokalizacji przy Placu Wolności, pełnego uzbrojenia terenu oraz projektu z pozwoleniem na budowę czyni tę nieruchomość propozycją wyjątkową na lokalnym rynku.

***Zapraszamy na prezentacje!***

#### KUP Z NAMI - KORZYSTNIE I BEZPIECZNIE!

- **0% prowizji od Kupującego** (dotyczy ofert oznaczonych znaczkiem KUP bez prowizji) i żadnych dodatkowych lub ukrytych kosztów
- gwarantujemy **bezpieczny zakup** i najlepszą cenę
- oferujemy skuteczną i bezpłatną **pomoc w uzyskaniu kredytu**
- zapewniamy **fachowe doradztwo** przy zakupie pod inwestycję

---

## DANE KONTAKTOWE

Telefon: 798 568 568

Email: [zgloszenia@partnerzy.pl](mailto:zgloszenia@partnerzy.pl)

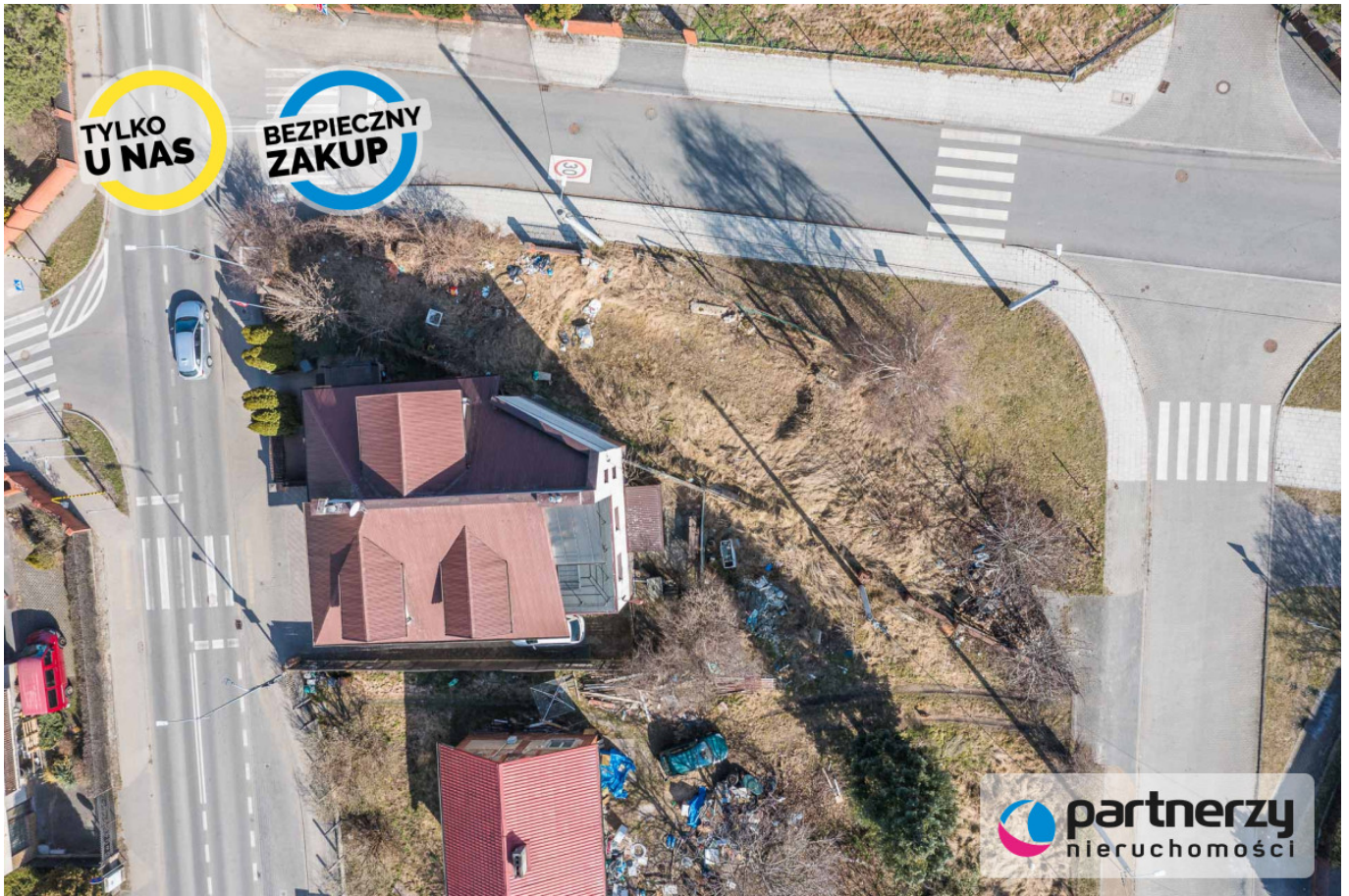
Osoba kontaktowa:



**PARTNERZY Agencja Nieruchomości sp. z o.o.**

Biuro nieruchomości

Data dodania ogłoszenia: 2026-02-04 19:00:07











**TYLKO  
U NAS**

**BEZPIECZNY  
ZAKUP**



**partnerzy**  
nieruchomości

**TYLKO  
U NAS**

**BEZPIECZNY  
ZAKUP**



**partnerzy**  
nieruchomości



