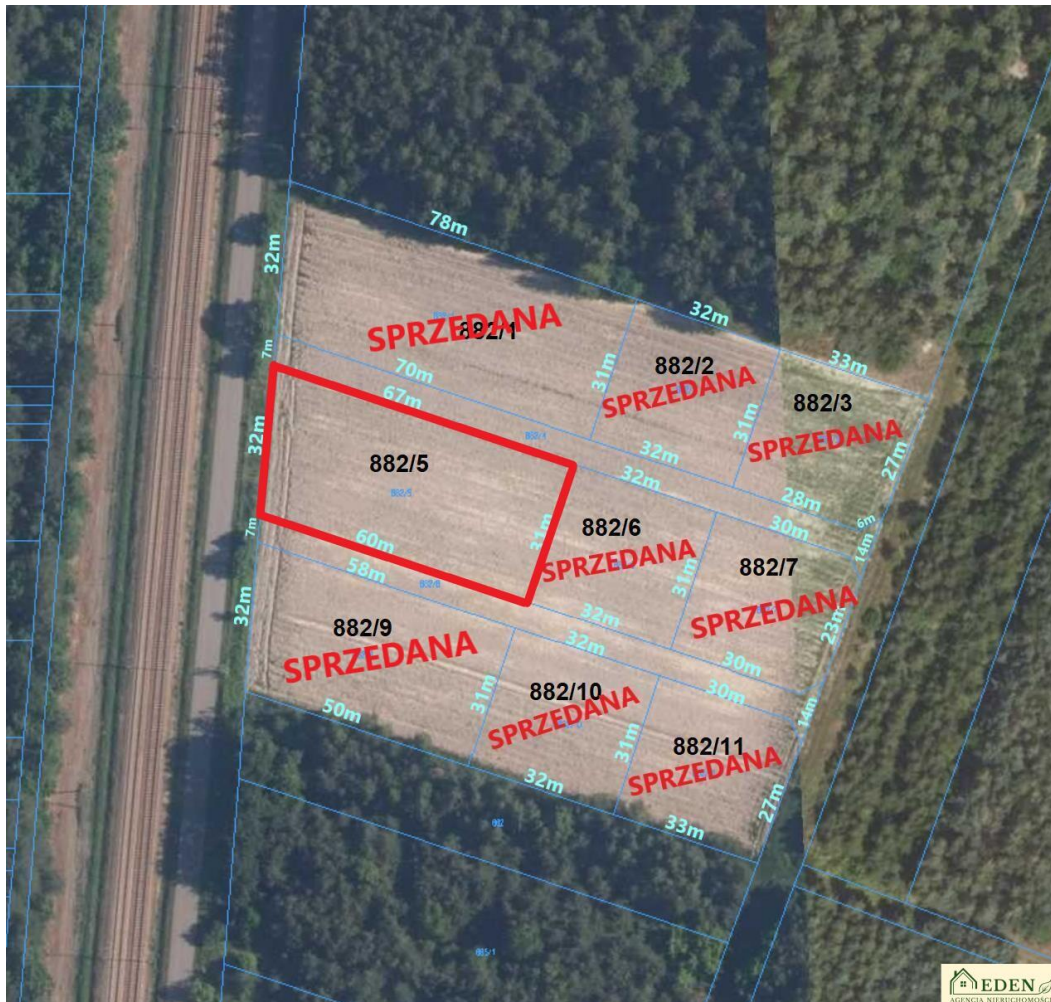


## OSTATNIA Działka w Krynckie k Łuków OKAZJA - Krynka

### Oferta działki nr identyfikatora



Cena: 155 000 / 79,20 zł/m<sup>2</sup>

Województwo:	lubelskie	Obręb:	
Powiat:	łukowski	Arkusze:	
Gmina:	Łuków	Nr działki:	
Miejscowość:	Krynka	GPS:	52.002412400, 22.398702300

#### DANE DZIAŁKI

Powierzchnia:	1957 m <sup>2</sup>
Powierzchnia użytkowa (potencjalna) np. PUM:	m <sup>2</sup>
Obwód:	0 m
Rodzaj prawa:	brak informacji
Typ działki - przeznaczenie:	pod zabudowę mieszkaniową jednorodzinną

Ogrodzenie:	nie
Rodzaj nawierzchni	droga o nawierzchni asfaltowej

## INFORMACJE O ZABUDOWANIACH

## LOKALIZACJA

Województwo:	lubelskie
Powiat:	łukowski
Gmina:	Łuków
Miejscowość:	Krynka

## OPIS

Na sprzedaż ostatnia atrakcyjna działka budowlana na nowo powstałym osiedlu domów jednorodzinnych położona w miejscowości Krynka koło Łukowa.

Nieruchomość o numerze ewidencyjnym 882/5 ma powierzchnię **0,1957 ha**, co czyni ją wyjątkową propozycją zarówno dla osób planujących budowę domu, jak i dla inwestorów.

Regularny kształt oraz wymiary około **31 x 63 metry** dają duże możliwości zagospodarowania terenu i komfortowego zaprojektowania zabudowy.

Zgodnie z Miejscowym Planem Zagospodarowania Przestrzennego działka znajduje się na obszarze przeznaczonym pod zabudowę mieszkaniową z dopuszczeniem usług (**U, MN**), co dodatkowo zwiększa jej potencjał.

Nieruchomość położona jest w pierwszej linii zabudowy patrząc od drogi asfaltowej przy torach kolejowych, a dodatkowym atutem są dwa dojazdy po bokach działki drogami wewnętrznymi.

Nowy właściciel nabywa udział we współwłasności tych dróg, co zapewnia wygodny dostęp i większą swobodę aranżacyjną.

Teren jest równy, zadbane i porośnięty trawą, gotowy do zagospodarowania bez konieczności ponoszenia dodatkowych kosztów przygotowawczych.

Media w postaci prądu i wody znajdują się w odległości około 500 metrów, a co istotne zostały już złożone wnioski o ich doprowadzenie przez właścicieli sąsiednich nieruchomości, co znacząco przyspieszy proces uzbrojenia terenu.

Działka położona jest z dala od zwartej zabudowy, w otoczeniu zieleni i lasów, co gwarantuje ciszę, spokój oraz doskonałe warunki do wypoczynku i codziennego życia blisko natury.

To miejsce idealne dla osób ceniących prywatność, przestrzeń i relaks pośród przyrody, a jednocześnie chcących pozostać w niedużej odległości od infrastruktury.

Krynka to prężnie rozwijająca się miejscowość z dostępem do podstawowych udogodnień, takich jak sklep, kościół, świetlica, przystanek autobusowy oraz kolejowy. Do centrum Łukowa jest zaledwie około 5 km, co zapewnia szybki i wygodny dojazd do miasta.

Warto również podkreślić, że ceny działek w tej okolicy systematycznie rosną i obecnie kształtują się na poziomie około 100 zł za m, co sprawia, że zakup tej nieruchomości jest nie tylko doskonałym wyborem pod budowę, ale także bardzo dobrą lokatą kapitału.

Polecam i zapraszam na prezentacje

Cena: 155.000 zł ( to 79zł za 1m2) do negocjacji.

Kontakt: 667 672 272 lub 788 884 323

Ogłoszenie ma charakter informacyjny i nie stanowi oferty handlowej w rozumieniu Art. 66 par. 1 Kodeksu Cywilnego.

Treść ogłoszenia oparta na informacjach podanych przez właściciela nieruchomości, może ulec zmianom.

---

Firma EDEN oferuje dodatkowo:

- Zarządzanie nieruchomościami
- Wycenę nieruchomości opinii i ekspertyzy
- Usługi marketingowe, menadżerskie
- Bezpłatne doradztwo kredytowe

---

Agencja Nieruchomości EDEN

Ławki 14A

21-400 Łuków

Adres biura: ul. Wyszyńskiego 5, Łuków

Tel: 667 672 272  
Tel: 788 884 323  
e-mail: nieruchomoscieden@gmail.com  
www.nieruchomoscieden.pl  
Nr licencji zawodowej pośrednika: 17610

Kopiowanie i rozpowszechnianie materiałów oraz wszelkich informacji znajdujących się w ogłoszeniu dozwolone tylko za pisemną zgodą Biura Nieruchomości Paweł Bielecki EDEN w Łukowie.

## DANE KONTAKTOWE

Telefon: 667 672 272  
Email: nieruchomoscieden@gmail.com  
Osoba kontaktowa:



**Paweł Bielecki Eden**  
Biuro nieruchomości

Data dodania ogłoszenia: 2026-01-23 11:40:06

