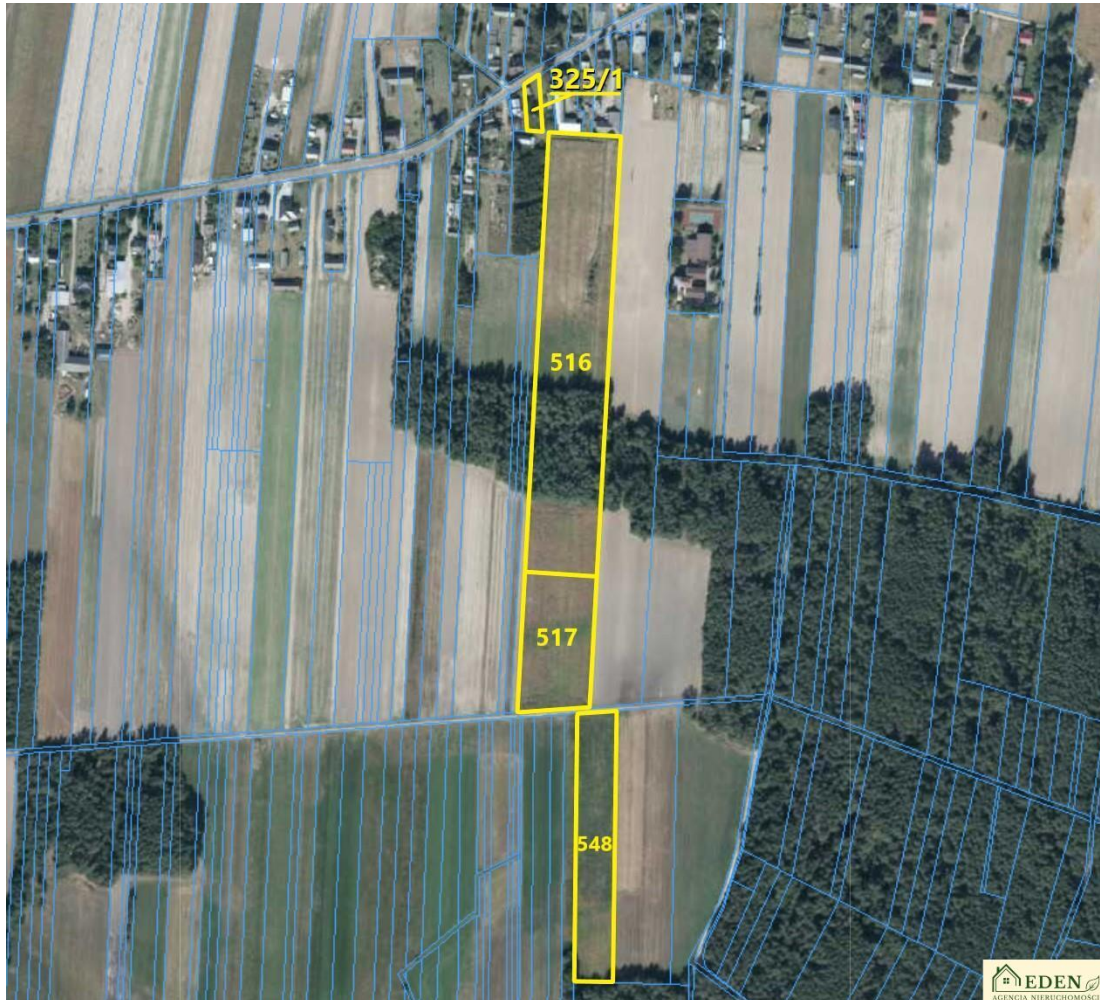


Działka budowlano-rolno-leśna 54 ha w Rolach - Role

Oferta działki nr identyfikatora



Cena: 405 000 / 7,54 zł/m²

Województwo:	lubelskie	Obręb:	
Powiat:	łukowski	Arkusze:	
Gmina:	Łuków	Nr działki:	
Miejscowość:	Role	GPS:	51.974409900, 22.413837400

DANE DZIAŁKI

Powierzchnia:	53692 m ²
Powierzchnia użytkowa (potencjalna) np. PUM: m ²	
Obwód:	0 m
Rodzaj prawa:	brak informacji
Typ działki - przeznaczenie:	rolno-budowlana

Ogrodzenie:	nie
Rodzaj nawierzchni	droga o nawierzchni asfaltowej

INFORMACJE O ZABUDOWANIACH

LOKALIZACJA

Województwo:	lubelskie
Powiat:	łukowski
Gmina:	Łuków
Miejscowość:	Role

OPIS

OKAZJA!!!

Sprzedam atrakcyjne działki budowlano - rolno - leśne we wsi Role, woj. lubelskie, pow. łukowski, gm. Łuków. Nieruchomość o łącznej powierzchni **5,3692 ha**, składa się z czterech działek o numerach ewidencyjnych:
- **325/1** pow. 0,0804 ha w całości **RM, MN, U - teren zabudowy mieszkaniowej jednorodzinnej, zagrodowej z usługami**.

- **516** pow. 3,2208 ha w tym **ok. 0,70 ha to RM, MN, U**, ok. 0,9061 to las ZL, a pozostała część to tereny rolnicze R

- **517** pow. 0,9914 ha w całości tereny rolnicze R

- **548** pow. 1,0766 ha w całości tereny użytków zielonych ZN

Dojazd z dwóch stron. Od ulicy i do części rolnych drogą polną.

Media: prąd , gaz, woda do uzgodnienia indywidualnego z sąsiadami.

Cicha, spokojna i malownicza okolica.

W danej miejscowości posiadamy również siedlisko z domami i budynkami gospodarczymi (po drugiej stronie ulicy).

Polecam.

Cena: 405 tys. zł do negocjacji

Kontakt: 667 672 272

Ogłoszenie ma charakter informacyjny i nie stanowi oferty handlowej w rozumieniu Art. 66 par. 1 Kodeksu Cywilnego. Treść ogłoszenia oparta na informacjach podanych przez właściciela nieruchomości, może ulec zmianom.

Firma EDEN oferuje dodatkowo:

- Zarządzanie nieruchomościami
- Wycenę nieruchomości opinie i ekspertyzy
- Usługi marketingowe, menadżerskie
- Bezpłatne doradztwo kredytowe

Agencja Nieruchomości EDEN

Ławki 14A

21-400 Łuków

Adres biura: ul. Wyszyńskiego 5, Łuków

Tel: 667 672 272

Tel: 788 884 323

e-mail: nieruchomoscieden@gmail.com

www.nieruchomoscieden.pl

Nr licencji zawodowej pośrednika: 17610

Kopiowanie i rozpowszechnianie materiałów oraz wszelkich informacji znajdujących się w ogłoszeniu dozwolone tylko za pisemną zgodą Biura Nieruchomości Paweł Bielecki EDEN w Łukowie.

DANE KONTAKTOWE

Telefon:	667 672 272
----------	-------------

Email:

nieruchomoscieden@gmail.com

Osoba kontaktowa:



Paweł Bielecki Eden

Biuro nieruchomości

Data dodania ogłoszenia: 2026-01-23 11:40:06

