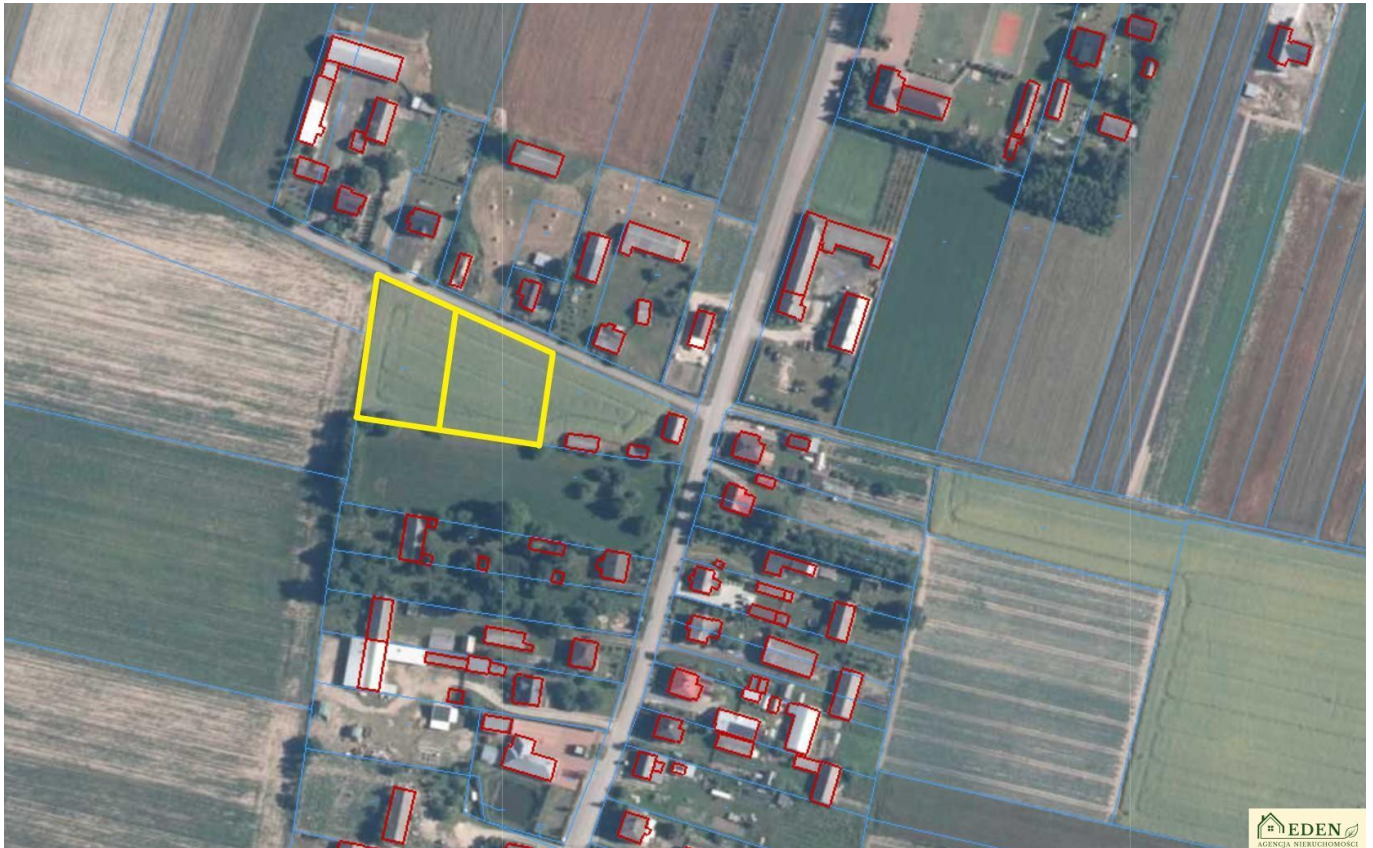


Działki Budowlane w Brzostówiec Radzyń Podlaski - Brzostówiec

Oferta działki nr identyfikatora



Cena: 99 000 / 49,50 zł/m²

Województwo:	lubelskie	Obręb:	
Powiat:	radzyński	Arkusze:	
Gmina:	Radzyń Podlaski	Nr działki:	
Miejscowość:	Brzostówiec	GPS:	51.830280000, 22.581399600

DANE DZIAŁKI

Powierzchnia:	2000 m ²
Powierzchnia użytkowa (potencjalna) np. PUM:	m ²
Obwód:	0 m
Typ działki - przeznaczenie:	pod zabudowę mieszkaniową jednorodzinną
Ogrodzenie:	nie
Rodzaj nawierzchni	droga o nawierzchni asfaltowej

INFORMACJE O ZABUDOWANIACH

LOKALIZACJA

Województwo:	lubelskie
Powiat:	radzyński
Gmina:	Radzyń Podlaski
Miejscowość:	Brzostówiec

OPIS

SPRZEDAM dwie atrakcyjne działki budowlane położone w miejscowości Brzostówiec, gmina Radzyń Podlaski.

TO Idealne MIEJSCE zarówno pod budowę domu jednorodzinnego, jak i pod działalność gospodarczą bądź jako bezpieczna lokata kapitału.

Nieruchomości sąsiadują ze sobą i mogą zostać zakupione pojedynczo lub razem, co daje szerokie możliwości aranżacyjne oraz inwestycyjne.

Działka nr 1385 ma powierzchnię **0,20 ha** i wymiary w przybliżeniu **35 m x 57 m**, natomiast działka nr 1386 również posiada powierzchnię **0,20 ha** i wymiary około **45 m x 45 m**. Dokładny przebieg granic został czytelnie zaznaczony na załączonych zdjęciach.

Teren jest równy, suchy i bardzo dobrze nasłoneczniony, co sprzyja komfortowej zabudowie oraz zagospodarowaniu ogrodu itp.

Nieruchomości mają bezpośredni dostęp do drogi asfaltowej, w której przebiegają podstawowe media woda oraz prąd, co znacząco obniża koszty przygotowania działki pod budowę.

Lokalizacja zapewnia wygodny dojazd o każdej porze roku. Otoczenie stanowi spokojna, zielona przestrzeń z przewagą zabudowy jednorodzinnej, gospodarstw oraz rozległych łąk i pól, co gwarantuje ciszę, prywatność i komfort życia z dala od miejskiego zgiełku, a jednocześnie z bardzo dobrą dostępnością do infrastruktury.

W bezpośredniej okolicy znajdują się ważne punkty codziennego funkcjonowania: szkoła podstawowa w odległości około 200 m, przystanek autobusowy około 200 m oraz sklep spożywczy około 500 m.

Dojazd do pobliskich miejscowości jest szybki i wygodny Radzyń Podlaski oddalony jest o około 6 km, Ulan Majorat o 9 km, Łuków o 18 km, a Międzyrzec Podlaski o około 30 km.

To idealna propozycja dla osób szukających takiej lokalizacji, z pięknymi widokami i planujących zakup gruntów o stabilnej wartości.

Nie zwlekaj z decyzją, dodatkowym atutem jest, że przyszłościowo można podzielić tą powierzchnie geodezyjnie jeszcze na pół.

Polecam i zapraszam na prezentacje

Cena: 99 000 zł za jedną działkę, to tylko 50zł. za 1m² (do negocjacji).

Kontakt: 667 672 272 lub 788 884 323.

Ogłoszenie ma charakter informacyjny i nie stanowi oferty handlowej w rozumieniu Art. 66 par. 1 Kodeksu Cywilnego. Treść ogłoszenia oparta na informacjach podanych przez właściciela nieruchomości, może ulec zmianom.

Firma EDEN oferuje dodatkowo:

- Zarządzanie nieruchomościami
- Wycenę nieruchomości opinii i ekspertyzy
- Usługi marketingowe, menadżerskie
- Bezpłatne doradztwo kredytowe

Agencja Nieruchomości EDEN

Ławki 14A

21-400 Łuków

Adres biura: ul. Wyszynskiego 5, Łuków

Tel: 667 672 272

Tel: 788 884 323

e-mail: nieruchomoscieden@gmail.com

www.nieruchomoscieden.pl

Nr licencji zawodowej pośrednika: 17610

Kopiowanie i rozpowszechnianie materiałów oraz wszelkich informacji znajdujących się w ogłoszeniu dozwolone tylko za pisemną zgodą Biura Nieruchomości Paweł Bielecki EDEN w Łukowie.

DANE KONTAKTOWE

Telefon: 667 672 272
Email: nieruchomoscieden@gmail.com
Osoba kontaktowa:



Paweł Bielecki Eden
Biuro nieruchomości

Data dodania ogłoszenia: 2026-01-23 11:40:06



