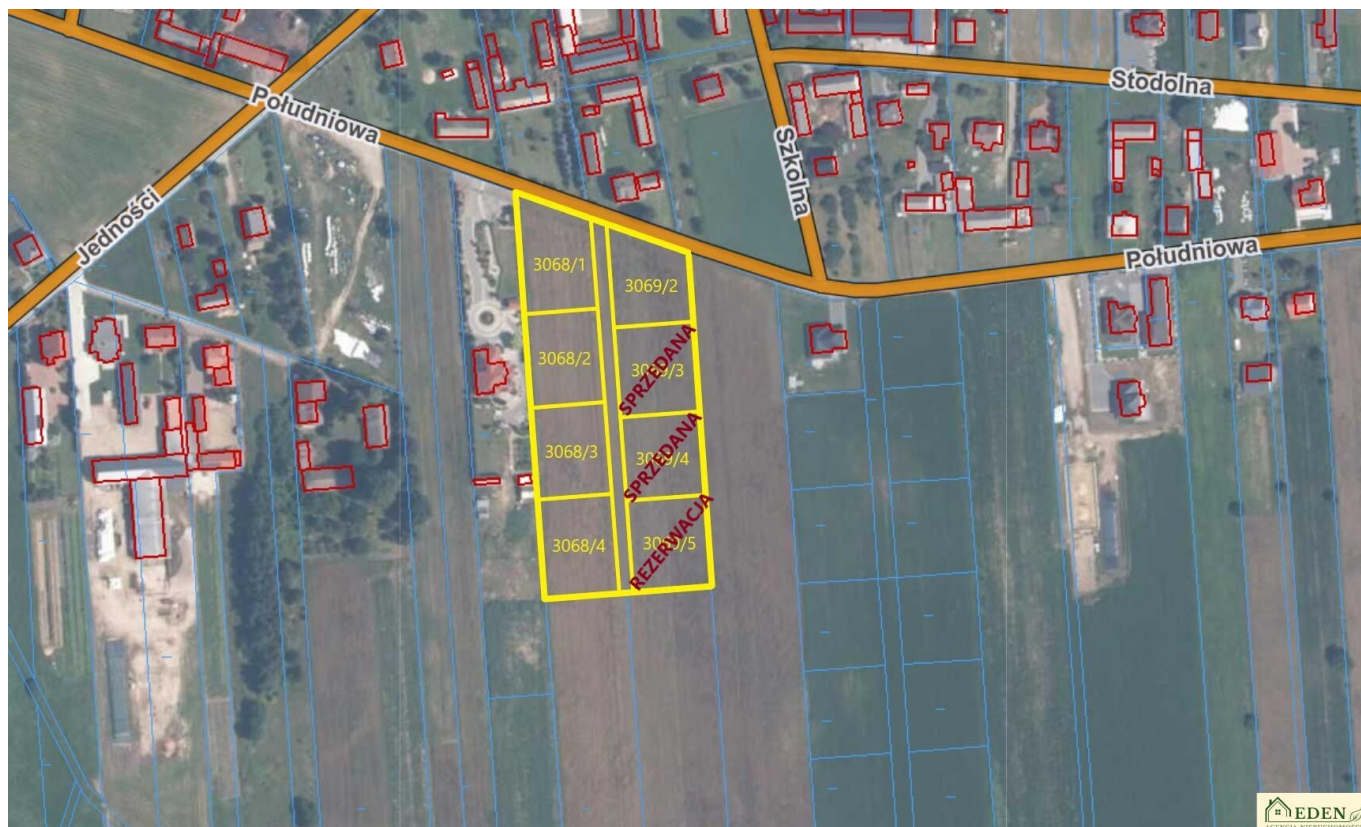


Działki budowlane od 013 ha do 015 ha - Okrzeja - Okrzeja

Oferta działki nr identyfikatora



Cena: 65 000 / 48,65 zł/m²

| | | | |
|--------------|-----------|-------------|----------------------------|
| Województwo: | lubelskie | Obręb: | |
| Powiat: | łukowski | Arkusze: | |
| Gmina: | Krzywda | Nr działki: | |
| Miejscowość: | Okrzeja | GPS: | 51.738281492, 22.084836625 |

DANE DZIAŁKI

| | |
|--|---|
| Powierzchnia: | 1336 m ² |
| Powierzchnia użytkowa (potencjalna) np. PUM: | m ² |
| Obwód: | 0 m |
| Typ działki - przeznaczenie: | pod zabudowę mieszkaniową jednorodzinną |
| Rodzaj nawierzchni | droga o nawierzchni asfaltowej |

INFORMACJE O ZABUDOWANIACH

LOKALIZACJA

| | |
|--------------|-----------|
| Województwo: | lubelskie |
| Powiat: | łukowski |
| Gmina: | Krzywda |
| Miejscowość: | Okrzeja |

OPIS

Na sprzedaż oferuję atrakcyjne działki budowlane położone w miejscowości Okrzeja przy ul. Południowej, gmina Krzywdą, powiat łukowski.

Zostało pięć nieruchomości o powierzchniach od 0,13 ha do 0,15 ha, idealnych pod budowę domu jednorodzinnego z garażem i ogrodem.

Wszystkie działki mają wydane decyzje o warunkach zabudowy pod budowę budynku mieszkalnego i gospodarczego. Działki usytuowane są w czterech liniach zabudowy, dzięki czemu każdy kupujący może dopasować lokalizację do własnych oczekiwań - od pierwszej linii przy ulicy po spokojniejsze działki w głębi z dojazdem zapewnionym przez drogę wewnętrzną o szerokości 8 m, w której nabywcy będą mieli współudział. To daje komfort i pewność użytkowania na lata.

Teren porośnięty trawą.

Wymiary działek przedstawione na jednym ze zdjęć.

Media - woda, prąd oraz światłowód znajdują się bezpośrednio w ulicy, co pozwala nowym właścicielom na szybkie i wygodne rozpoczęcie inwestycji.

Okolica sprzyja wygodnemu życiu. W pobliżu znajdują się szkoła, sklepy spożywcze, przystanki autobusowe, punkty gastronomiczne, kościół, placówka pocztowa, apteka, place zabaw i inne udogodnienia.

To idealne miejsce dla rodzin z dziećmi oraz osób ceniących spokój i jednocześnie dobrą dostępność usług.

Dodatkowym atutem jest doskonałe położenie komunikacyjne do Krzywdy jest zaledwie 10 km, do Kocka 30 km, do Łukowa 32 km, do Garwolina 45 km, a do Lublina i Warszawy odpowiednio 80 km i 105 km.

Okrzeja to cicha i zielona miejscowość, gdzie można odpocząć od zgiełku miasta i stworzyć wymarzony dom w otoczeniu przyrody.

Link do lokalizacji: <https://maps.app.goo.gl/4BAHsEj4VtVw4NHB7>

Ceny działek przedstawiają się następująco:

- w pierwszej linii zabudowy 0,15 ha: 99.000 zł do negocjacji,
- w drugiej linii zabudowy 0,13 ha: 85.000 zł do negocjacji (jedna sprzedana),
- w trzeciej linii zabudowy 0,13 ha: 75.000 zł do negocjacji (jedna sprzedana),
- w czwartej linii zabudowy 0,13 ha: 65.000 zł do negocjacji (to jedyne 49 zł/m²) - (jedna rezerwacja).

Polecam i zapraszam na prezentacje

Kontakt: 667 672 272.

Ogłoszenie ma charakter informacyjny i nie stanowi oferty handlowej w rozumieniu Art. 66 par. 1 Kodeksu Cywilnego. Treść ogłoszenia oparta na informacjach podanych przez właściciela nieruchomości, może ulec zmianom.

Firma EDEN oferuje dodatkowo:

- Zarządzanie nieruchomościami
- Wycenę nieruchomości opinii i ekspertyzy
- Usługi marketingowe, menadżerskie
- Bezpłatne doradztwo kredytowe

Agencja Nieruchomości EDEN

Ławki 14A

21-400 Łuków

Adres biura: ul. Wyszyńskiego 5, Łuków

Tel: 667 672 272

Tel: 788 884 323

e-mail: nieruchomoscieden@gmail.com

www.nieruchomoscieden.pl

Nr licencji zawodowej pośrednika: 17610

Kopiowanie i rozpowszechnianie materiałów oraz wszelkich informacji znajdujących się w ogłoszeniu dozwolone tylko za pisemną zgodą Biura Nieruchomości Paweł Bielecki EDEN w Łukowie.

DANE KONTAKTOWE

Telefon:

667 672 272

Email:

nieruchomoscieden@gmail.com

Osoba kontaktowa:



Paweł Bielecki Eden

Biuro nieruchomości

Data dodania ogłoszenia: 2026-01-23 11:40:06

