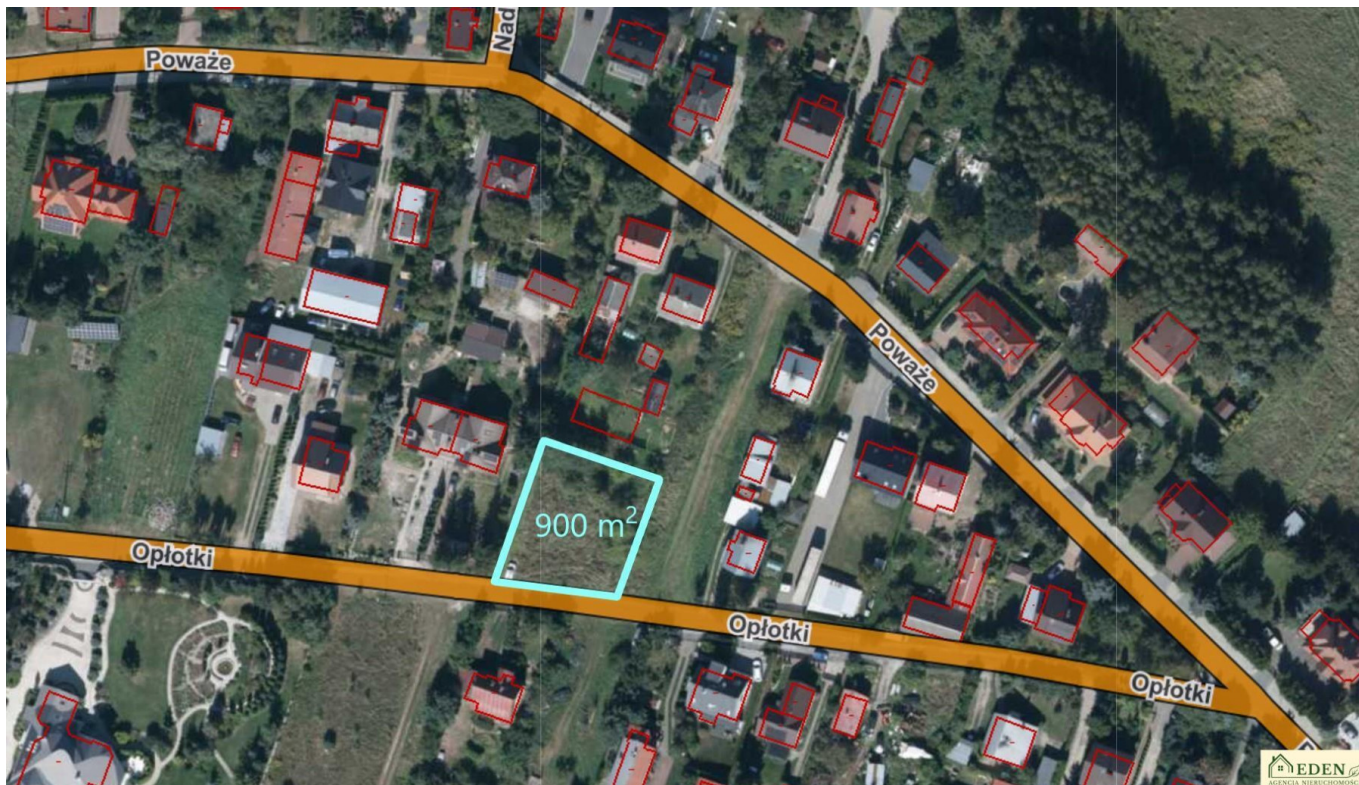


## Działka budowlana RMU 904 m w Łukowie - Łuków Poważe

### Oferta działki nr identyfikatora



Cena: 279 000 / 308,63 zł/m<sup>2</sup>

Województwo:	lubelskie	Obręb:	
Powiat:	łukowski	Arkusze:	
Gmina:	Łuków	Nr działki:	
Miejscowość:	Łuków Poważe	GPS:	51.936303300, 22.357450600

#### DANE DZIAŁKI

Powierzchnia:	904 m <sup>2</sup>
Powierzchnia użytkowa (potencjalna) np. PUM:	m <sup>2</sup>
Obwód:	0 m
Rodzaj prawa:	brak informacji
Ulica:	Oplotki
Typ działki - przeznaczenie:	pod zabudowę mieszkaniową jednorodzinną
Ogrodzenie:	nie
Rodzaj nawierzchni	droga o nawierzchni asfaltowej

#### INFORMACJE O ZABUDOWANIACH

## LOKALIZACJA

Województwo:	lubelskie
Powiat:	łukowski
Gmina:	Łuków
Miejscowość:	Łuków Poważe

## OPIS

Nowa Cena! Sprzedam atrakcyjną działkę budowlaną o powierzchni **904 m w Łukowie przy ul. Oplotki** obok ul. Poważe.

Wymiary działki zaznaczone na zdjęciu.

Teren równy porośnięty trawą, oznaczony w Miejscowym Planie Zagospodarowania Przestrzennego symbolem **RMU** - tereny zabudowy mieszkaniowej jednorodzinnej z możliwością prowadzenia usług, teren zabudowy zagrodowej w gospodarstwach rolnych.

**Media** w ulicy: prąd, woda, gaz, kanalizacja, światłowód.

Cicha i spokojna okolica w otoczeniu domów jednorodzinnych i terenów zielonych. Zalew Zimna Woda oddalony o ok. 2 km.

Zamieszkując i inwestując w tym miejscu zyskujesz przede wszystkim dobrą lokalizację w pożądanym miejscu miasta, dostęp do wszystkich mediów oraz niezbędną infrastrukturę handlowo-usługową i edukacyjną w promieniu ok. 2 km.

Jest to również dobra lokata kapitału ponieważ działki w tej okolicy ciągle zyskują na wartości.

Polecamy i zapraszamy do kontaktu.

Kwota: 279 tys. zł do negocjacji.

Kontakt: 667 672 272

Ogłoszenie ma charakter informacyjny i nie stanowi oferty handlowej w rozumieniu Art. 66 par. 1 Kodeksu Cywilnego. Treść ogłoszenia oparta na informacjach podanych przez właściciela nieruchomości, może ulec zmianom.

---

Firma EDEN oferuje dodatkowo:

- Zarządzanie nieruchomościami
- Wycenę nieruchomości opinii i ekspertyzy
- Usługi marketingowe, menadżerskie
- Bezpłatne doradztwo kredytowe

---

Agencja Nieruchomości EDEN

Ławki 14A

21-400 Łuków

Adres biura: ul. Wyszyńskiego 5, Łuków

Tel: 667 672 272

Tel: 788 884 323

e-mail: [nieruchomoscieden@gmail.com](mailto:nieruchomoscieden@gmail.com)

[www.nieruchomoscieden.pl](http://www.nieruchomoscieden.pl)

Nr licencji zawodowej pośrednika: 17610

Kopiowanie i rozpowszechnianie materiałów oraz wszelkich informacji znajdujących się w ogłoszeniu dozwolone tylko za pisemną zgodą Biura Nieruchomości Paweł Bielecki EDEN w Łukowie.

## DANE KONTAKTOWE

Telefon:	667 672 272
Email:	<a href="mailto:nieruchomoscieden@gmail.com">nieruchomoscieden@gmail.com</a>
Osoba kontaktowa:	



**Paweł Bielecki Eden**  
Biuro nieruchomości

