



Źródło informacji planistycznej:	miejscowy plan zagospodarowania przestrzennego
Typ działki - przeznaczenie:	pod zabudowę mieszkaniową jednorodzinną
Wydane decyzje:	brak informacji
Kształt:	regularny (prostokątny, kwadratowy)
Ukształtowanie terenu:	płaski
Uzbrojenie:	prąd,woda,gaz,kanalizacja sanitarna,kanalizacja deszczowa
Ogrodzenie:	nie
Dojazd:	droga publiczna
Rodzaj nawierzchni	droga o nawierzchni asfaltowej
Sąsiedztwo	las

## INFORMACJE O ZABUDOWANIACH

Na działce	brak obiektów
------------	---------------

## LOKALIZACJA

Województwo:	Świętokrzyskie
Powiat:	powiat kielecki
Gmina:	Morawica - obszar wiejski
Miejscowość:	Bilcza

## OPIS

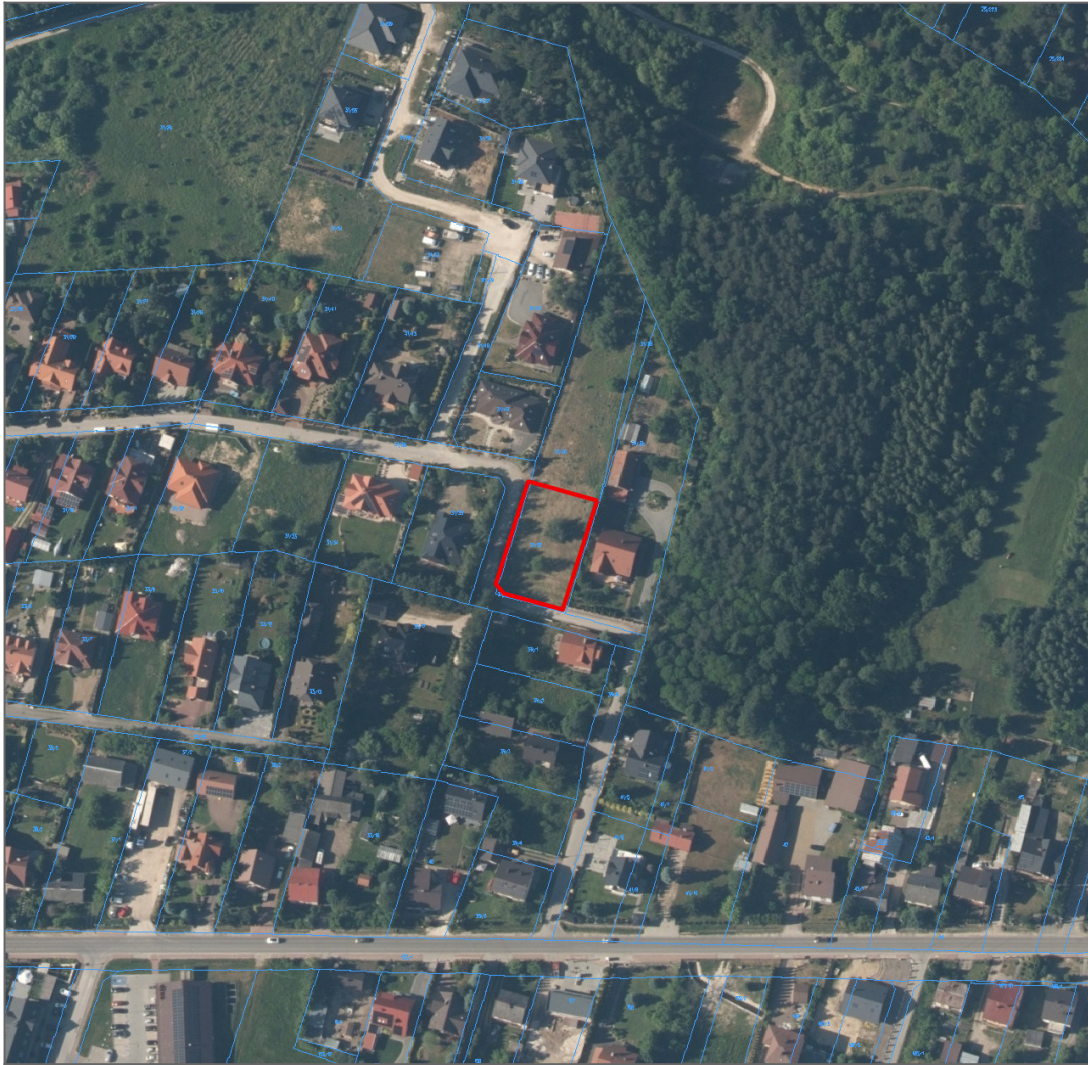
Oferujemy atrakcyjną działkę w bardzo dobrej lokalizacji (ul. Krótka), zaledwie 10 km od centrum Kielc (10-15 min autem). Kluczowe parametry: Powierzchnia: Prawie 10 arów. Wymiary: ok. 25 m szerokości x 40 m długości – idealna pod większość nowoczesnych projektów. Teren: Płaski, łatwy w zagospodarowaniu. Dojazd: Asfaltowa droga gminna. Media i formalności: MPZP: Teren objęty planem zagospodarowania (jasne zasady, szybkie pozwolenie). Pełne uzbrojenie: Kanalizacja i gaz na działce; woda i prąd w drodze przy granicy. Spokojna okolica, blisko sklepy (Dino, Żabka). Zapraszamy do kontaktu telefonicznego!

## DANE KONTAKTOWE

Telefon:	501398254
Email:	marcin7248@gmail.com
Osoba kontaktowa:	Jan Oferta prywatna

Data dodania ogłoszenia: 2026-01-23 00:52:04

## PARAMETRY DZIAŁKI



źródło mapy: [geoportal.gov.pl](http://geoportal.gov.pl)

### Legenda:

 obrys przedmiotowej działki

 granice działek ewidencyjnych























