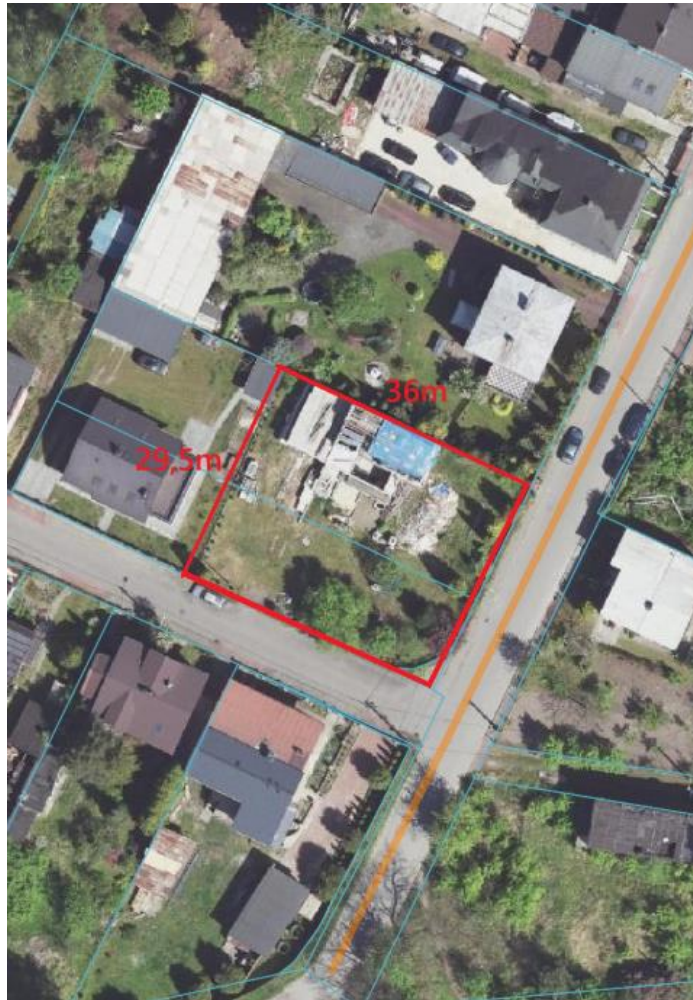


## Działka budowlana - Ząbkowice

### Oferta działki nr identyfikatora



Cena: 430 000 / 417,48 zł/m<sup>2</sup>

Województwo:	Śląskie	Obręb:	
Powiat:	Dąbrowa Górnicza	Arkuszy:	
Gmina:	Ząbkowice	Nr działki:	
Miejscowość:	Ząbkowice	GPS:	50.372437400, 19.271991300

#### DANE DZIAŁKI

Powierzchnia:	1030 m <sup>2</sup>
Powierzchnia użytkowa (potencjalna) np. PUM:	m <sup>2</sup>
Obwód:	0 m
Rodzaj prawa:	własność
Typ działki - przeznaczenie:	pod zabudowę mieszkaniową jednorodzinną

Ogrodzenie:	tak
Rodzaj nawierzchni	droga o nawierzchni asfaltowej

## INFORMACJE O ZABUDOWANIACH

## LOKALIZACJA

Województwo:	Śląskie
Powiat:	Dąbrowa Górnicza
Gmina:	Ząbkowice
Miejscowość:	Ząbkowice

## OPIS

Dąbrowa Górnicza Ząbkowice

Na sprzedaż teren składający się z 2 działek o łącznej powierzchni 1030m<sup>2</sup>

Działka jest narożna o wymiarach 29,5x36

Wjazd na działkę z drogi gminnej asfaltowej.

Teren jest objęty planem zagospodarowania przestrzennego pod realizację nowej zabudowy mieszkaniowej jednorodzinnej wraz z niezbędną infrastrukturą techniczną, lokalizację drobnych usług i rzemiosła jako usług wbudowanych w budynek mieszkalny, których uciążliwość ograniczy się do granicy działki, lokalizację obiektów usługowych samodzielnych lub jako przybudowanych do budynku mieszkalnego, których uciążliwość ograniczy się do granicy działki

Możliwość zabudowy budynkami mieszkalnymi wolnostojącymi i bliźniaczymi oraz mieszkalno - usługowymi Domy wolnostojące i bliźniacze o maksymalnej wysokości 10,0m mierzonej od poziomu terenu do poziomu kalenicy przy dachach dwuspadowych i wielopołaciowych,

\* dachy budynków mieszkalnych, mieszkalno usługowych, gospodarczych, usługowych i garaży dwuspadowe i wielopołaciowe o kącie nachylenia 20 45 stopni,

\*krycie dachów spadzistych wszystkimi rodzajami dachówek lub materiałami imitującymi (blachodachówka, dachówka bitumiczna itp.),

\*stosunek powierzchni zabudowy do powierzchni działki lub terenu - maksymalnie 0,3,

\*minimalny udział powierzchni terenu biologicznie czynnej w powierzchni działki budowlanej - 40%,

Działka jest uzbrojona w media: woda prąd gaz znajdują się na działce.

Cena 430tys zł do negocjacji

Zapraszam

Oferta wysłana z programu IMO dla biur nieruchomości

## DANE KONTAKTOWE

Telefon:	791-634-946
Email:	bn.westa@op.pl
Osoba kontaktowa:	<b>DOROTA WEISS BIURO NIERUCHOMOŚCI I FINANSÓW</b> <b>"WESTA"Biuro Nieruchomosci i Finansów WESTA</b> Biuro nieruchomości

Data dodania ogłoszenia: 2025-12-14 12:40:08

