

Sprzedam działkę budowlaną z warunkami zabudowy 125 km od Warszawy

Oferta działki nr identyfikatora 143005_5.0005.219/4



Cena: 54 600 / 42,00 zł/m²

Województwo:	Mazowieckie	Obręb:	KORZYCE
Powiat:	powiat szydłowiecki	Arkusz:	
Gmina:	SZYDŁOWIEC - OBSZAR WIEJSKI	Nr działki:	219/4
Miejscowość:	Korzyce	GPS:	51.304916711, 20.816767410

DANE DZIAŁKI

Powierzchnia:	1300 m ²
Powierzchnia użytkowa (potencjalna) np. PUM:	m ²
Obwód:	0 m
Rodzaj prawa:	własność
Źródło informacji planistycznej:	warunki zabudowy

Typ działki - przeznaczenie:	pod zabudowę mieszkaniową jednorodzinną
Wydane decyzje:	warunki zabudowy
Kształt:	regularny (prostokątny, kwadratowy)
Ukształtowanie terenu:	płaski
Uzbrojenie:	brak informacji
Ogrodzenie:	nie
Dojazd:	udział w drodze
Rodzaj nawierzchni	droga o nawierzchni gruntowej
Sąsiedztwo	zabudowa mieszkaniowa,tereny niezabudowane

INFORMACJE O ZABUDOWANIACH

Na działce brak obiektów

LOKALIZACJA

Województwo: Mazowieckie
Powiat: powiat szydłowiecki
Gmina: SZYDŁOWIEC - OBSZAR WIEJSKI
Miejscowość: Korzyce
Kod pocztowy: 26-500

OPIS

Sprzedam działkę budowlaną o powierzchni ok. 1300 m2 z warunkami zabudowy w miejscowości Korzyce k/Szydłowca woj. Mazowieckie, położone w cichej, spokojnej lokalizacji 24 km od Radomia. tel: 600 91 91 61.

DANE KONTAKTOWE

Telefon: 600919161
Email: impregnat@protonmail.com
Osoba kontaktowa: Zbyszek
Oferta prywatna


Data dodania ogłoszenia: 2025-12-14 00:12:48

PARAMETRY DZIAŁKI



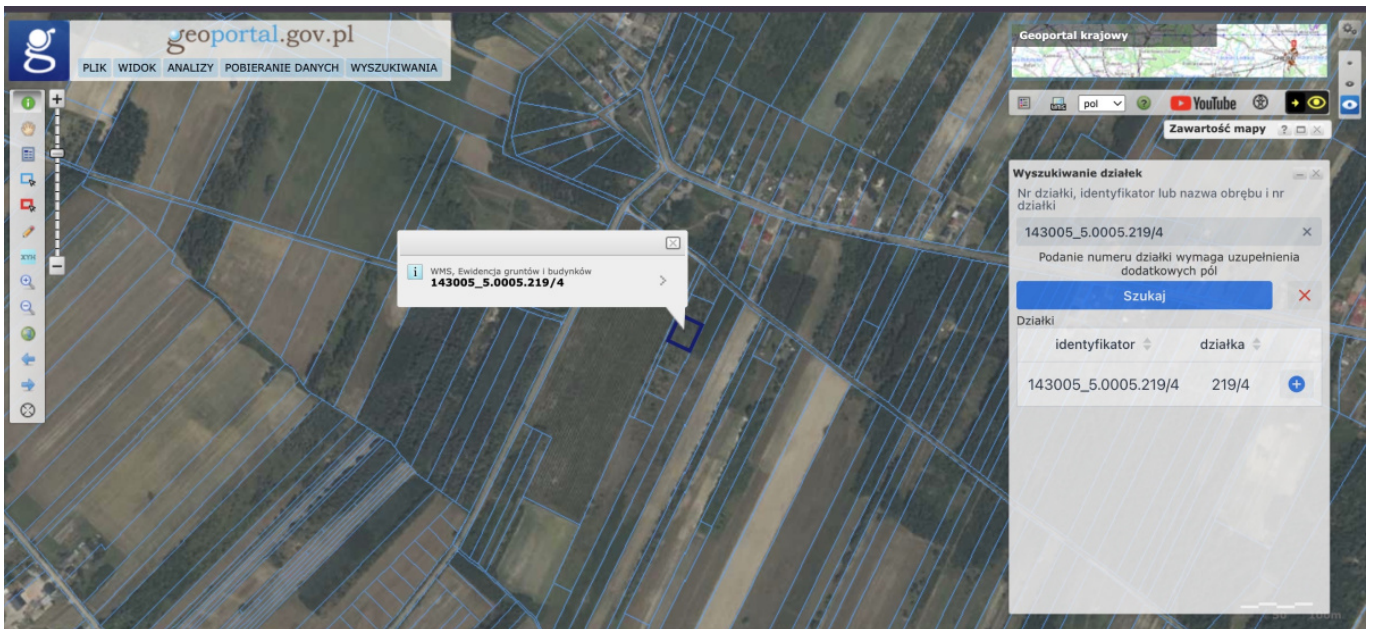
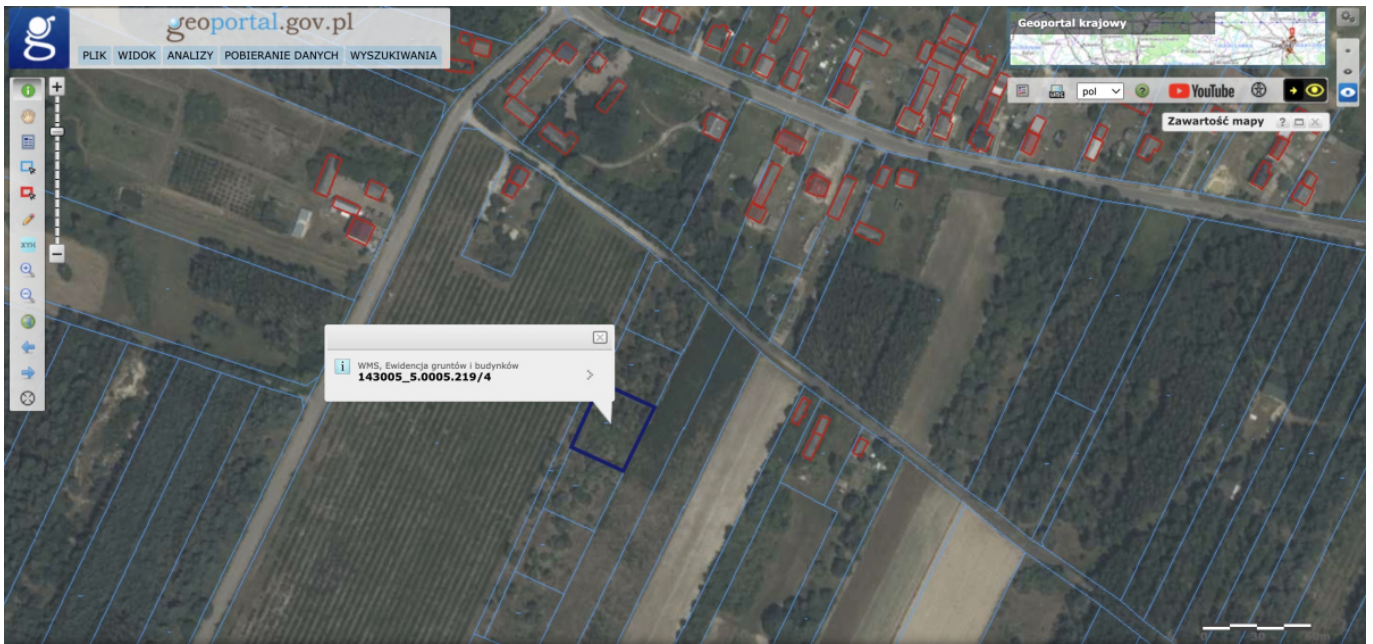
źródło mapy: geoportal.gov.pl

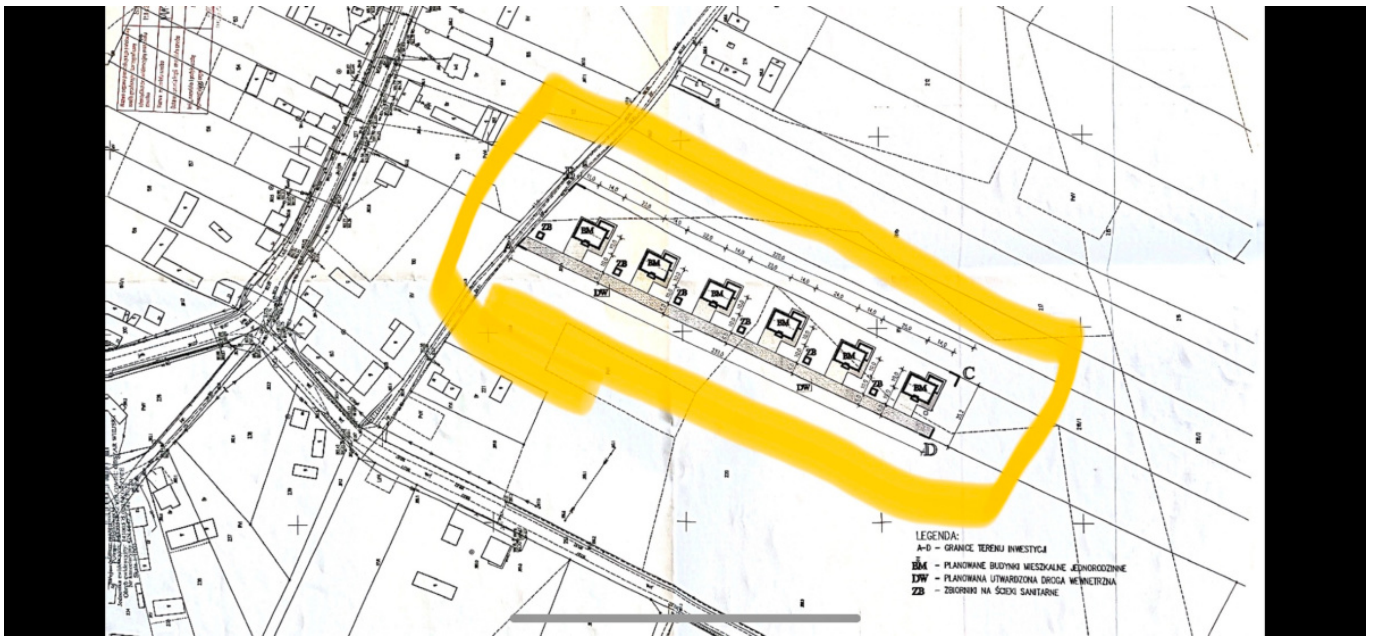
Legenda:

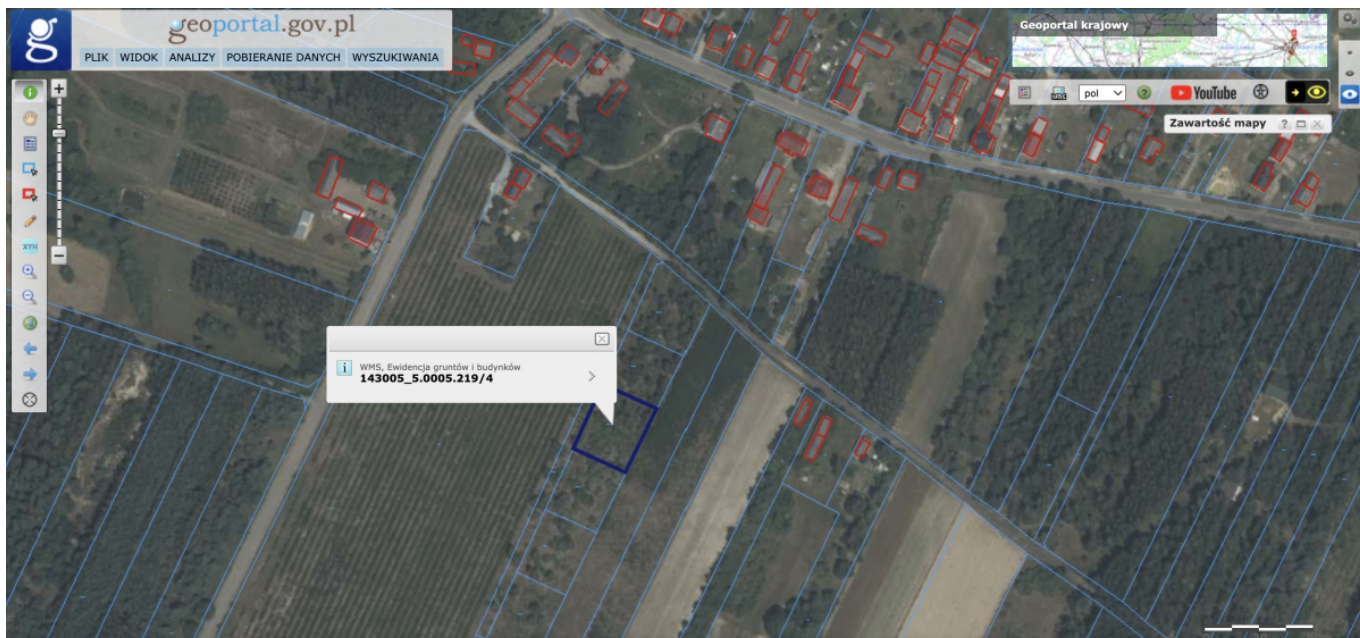
 obrys przedmiotowej działki

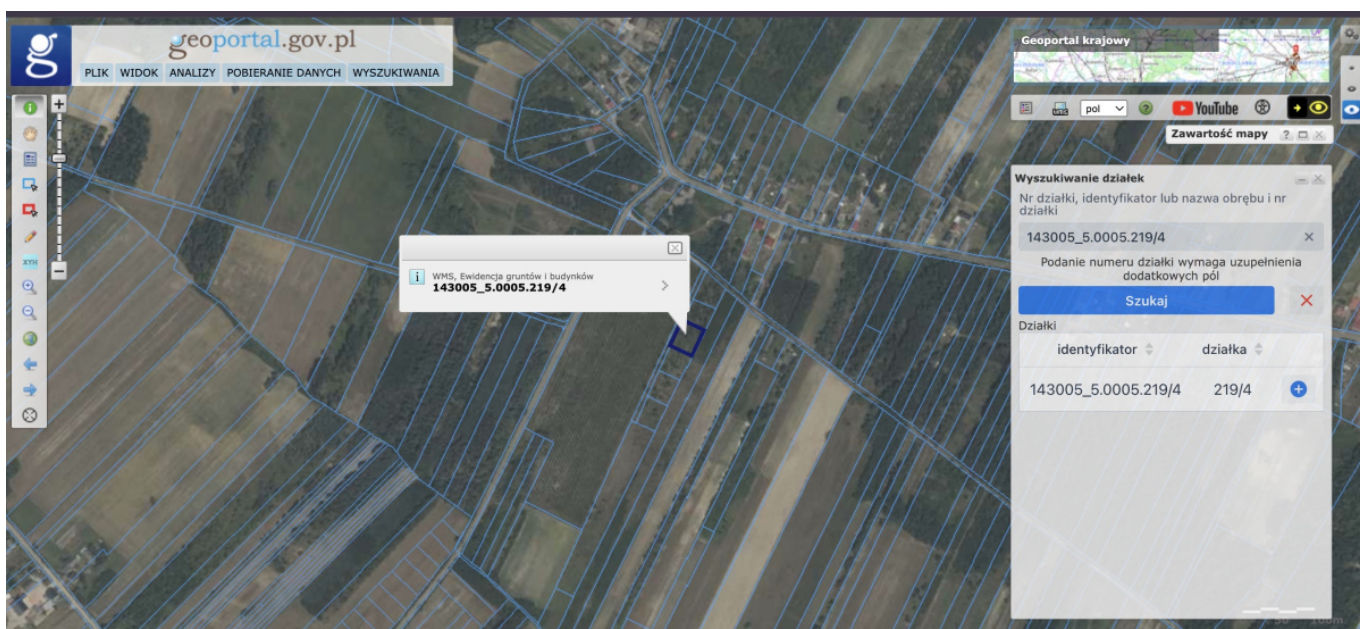
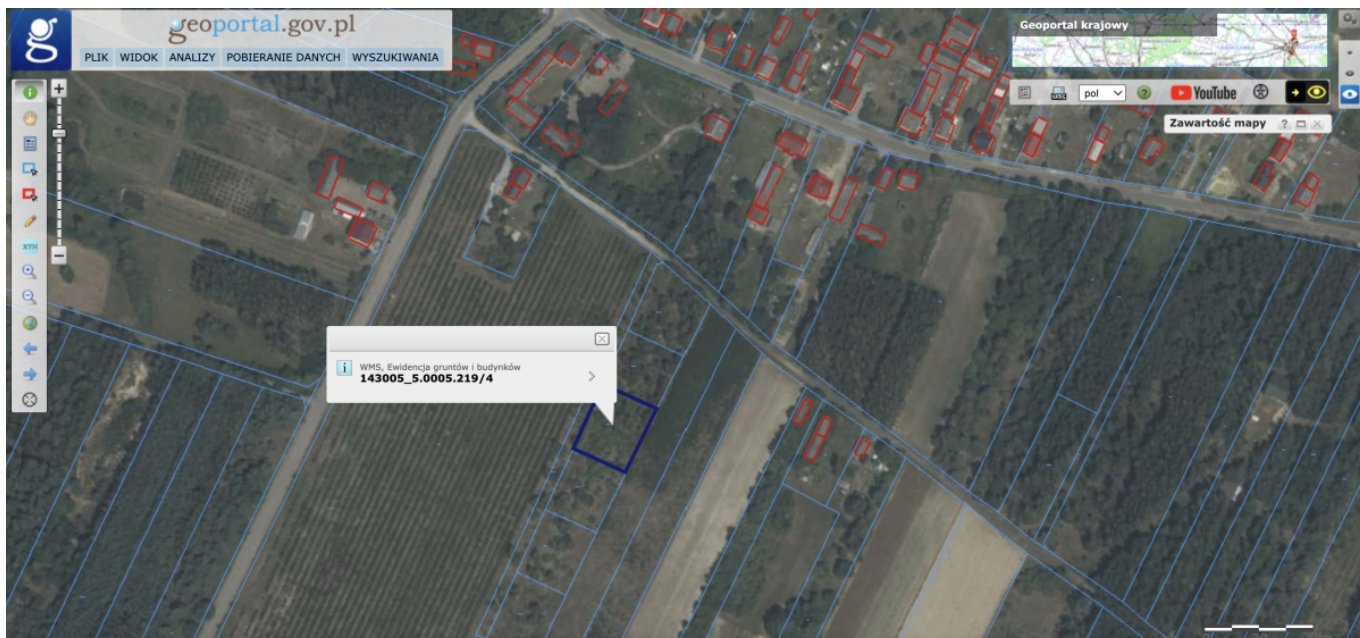
 granice działek ewidencyjnych

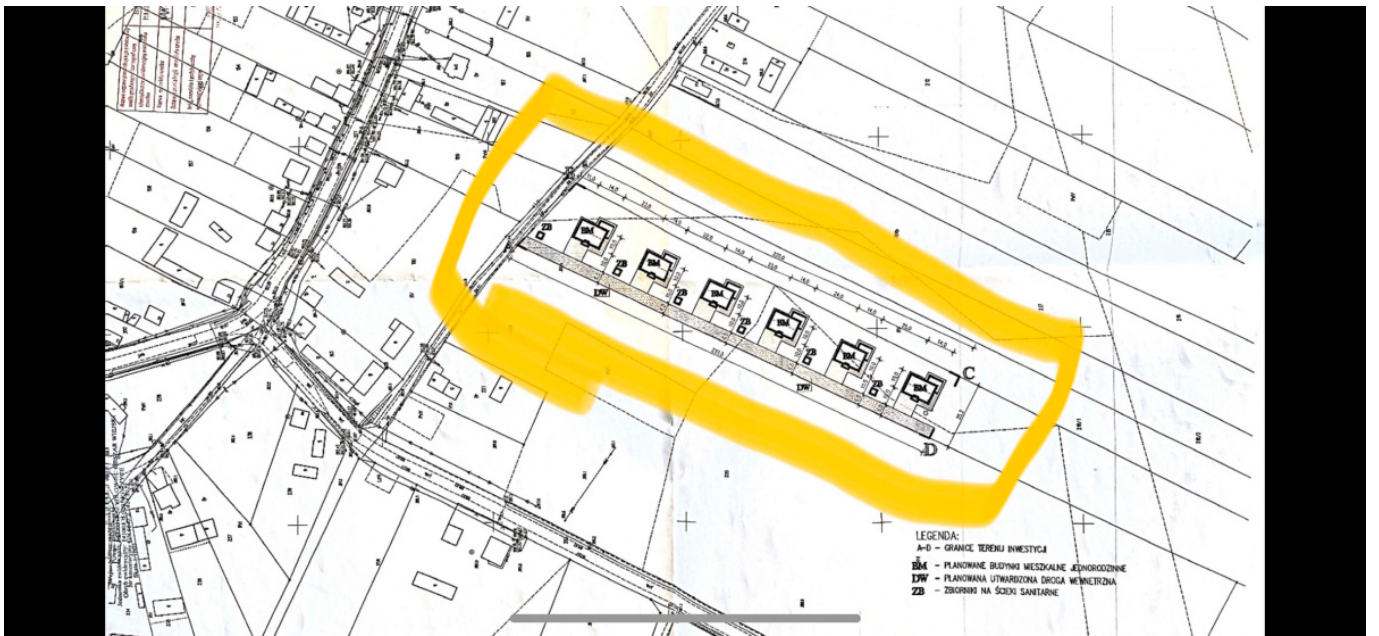
ZDJĘCIA



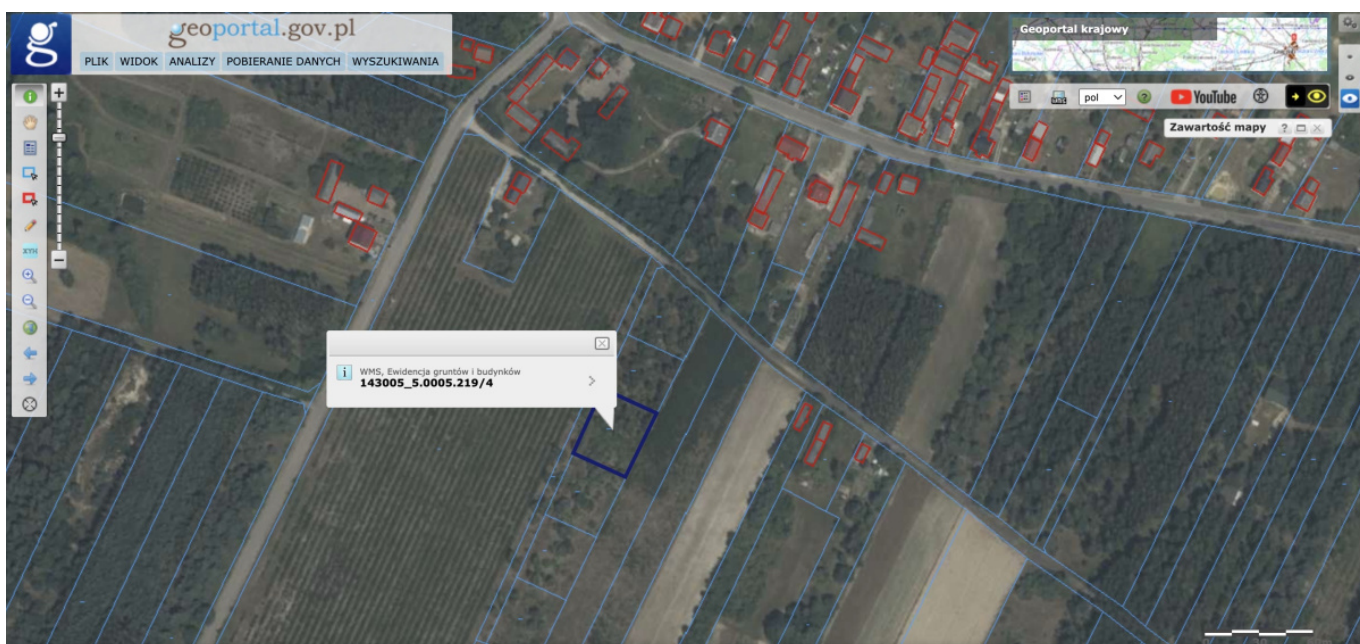








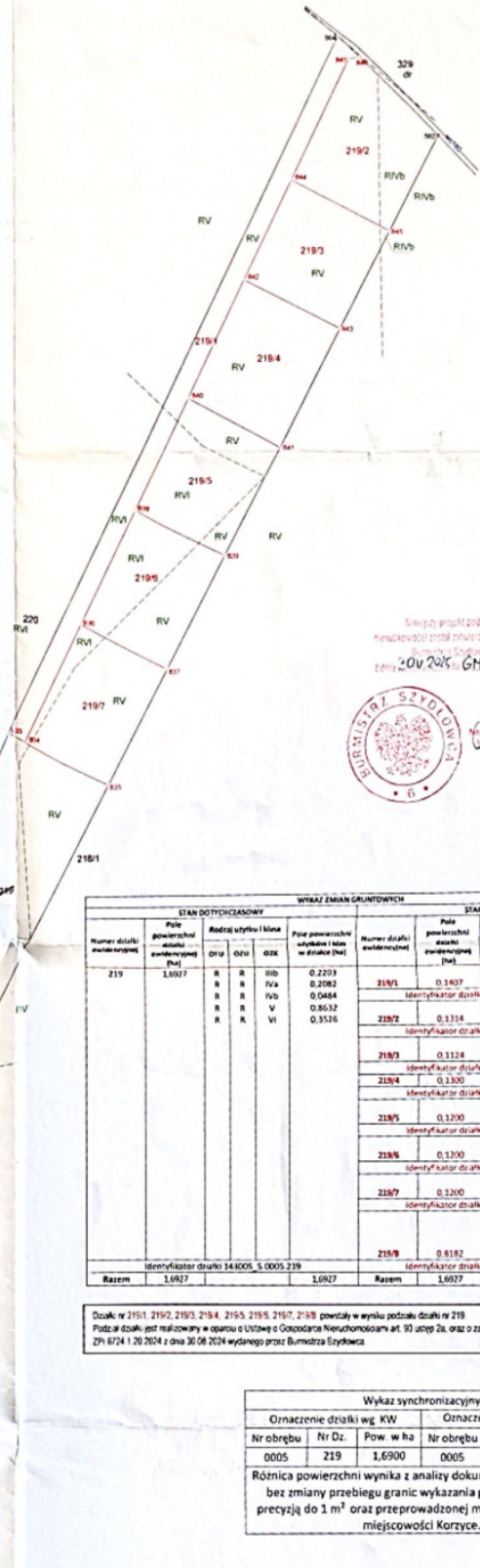




The screenshot displays the geportal.gov.pl interface. At the top left, the logo 'ore' and 'geportal.gov.pl' are visible, along with navigation tabs: 'PLIK', 'WIDOK', 'ANALIZY', 'POBIERANIE DANYCH', and 'WYSZUKIWANIA'. A vertical toolbar on the left contains various map interaction tools. The main area shows an aerial map with blue outlines of land parcels. A search popup is centered over a parcel, displaying 'WMS, Ewidencja gruntów i budynków' and the parcel ID '143005_5.0005.219/4'. On the right, a 'Wyszukiwanie działek' panel is open, showing the same parcel ID and a search button. Below the search button, a table lists the search results:

Działki	
identyfikator	działka
143005_5.0005.219/4	219/4

Szkic orientacji skala 1:10000



Wzrost projektu podziłu nieruchomości został zrealizowany zgodnie z art. 93 ustęp 2a, oraz o zatwierdzeniu wniosku projektu podziału nr 219 z dnia 1.08.2024 r. GME 6831.20.2024.P.1C

Z up. BURMISTRZA
mgr Michał K...
[Signature]

STAN DOTYCZĄCY				WYKAZ ZMIAN GRUNTOWYCH				STAN NOWY			
Numer działki ewidencyjnej	Pole powierzchni działki ewidencyjnej [ha]	Rodzaj użytku i klasa			Pole powierzchni użytków i klas w działce [ha]	Numer działki ewidencyjnej	Rodzaj użytku i klasa			Pole powierzchni użytków i klas w działce [ha]	
		ORU	ORV	ORZ			ORU	ORV	ORZ		
219	1,6927	R	R	RIIb	0,2203	219/1	R	R	V	0,6744	
		R	R	RVa	0,2082		R	R	VI	0,2653	
		R	R	RIV	0,0484		R	R	RIV	0,0474	
		R	R	VI	0,8632		R	R	VI	0,0640	
		R	R	VI	0,3516						
Identyfikator działki 143005_5.0005.219					Identyfikator działki 143005_5.0005.219/2						
Razem 1,6927					Razem 1,6927						

Działki nr 219/1, 219/2, 219/3, 219/4, 219/5, 219/6, 219/7, 219/8 powstały w wyniku podziału działki nr 219. Podział działki jest realizowany w oparciu o Ustawę o Czynnościach Nieuchomościarskich art. 93 ustęp 2a, oraz o zatwierdzeniu wniosku projektu podziału nr 219 z dnia 1.08.2024 r. z dnia 30.08.2024 wydanego przez Burmistrza Szydłowca.

Wykaz synchronizacyjny					
Oznaczenie działki wg KW			Oznaczenie działki wg EGiB		
Nr obrębu	Nr Dz.	Pow. w ha	Nr obrębu	Nr Dz.	Pow. w ha
0005	219	1,6900	0005	219	1,6927

Różnica powierzchni wynika z analizy dokumentacji geodezyjnej bez zmiany przebiegu granic wykazania pola powierzchni z precyzją do 1 m² oraz przeprowadzonej modernizacji EGiB dla miejscowości Korzyce.

<p>Korzyce</p> <p>Jednostka ewidencyjna: Identyfikator: 143005_5 Nazwa: Szydłowiec obszar wiejski Obręb ewidencyjny: Identyfikator: 143005_5.0005 Nazwa: Korzyce</p>	<p>MAPA Z PROJEKTEM PODZIAŁU NIERUCHOMOŚCI</p> <p>Uregulowanej w KW RA1S/00028599/2 DZ 219 Skala 1:1000</p>	<p>Identyfikator zgłoszenia pracy geodezyjnej: GN 6842.1.727.2024</p> <p>Data opracowania: 18.01.2025r.</p>	<p>USŁUGI GEODEZYJNE Dariusz Rado Świdkowska 13, 24-505 Struska TEL: 508-871.149 NIP: 799-295-73-48 KRS: 147234773</p> <p>Nazwiskiem i nazwiskiem wykonawcy oraz podpisem osoby reprezentującej</p> <p>GEODETA UPRAWNIONY Grzegorz Mewadziński Nr upr. 1.0822</p> <p>Inne i rzecznictwo, nr uprawnień podpis geodety uprawniającego do wyrażenia mapy</p>	<p>Podział działki jest realizowany w oparciu o Ustawę o Czynnościach Nieuchomościarskich art. 93 ustęp 2a, oraz o zatwierdzeniu wniosku projektu podziału nr 219 z dnia 1.08.2024 r. z dnia 30.08.2024 wydanego przez Burmistrza Szydłowca.</p> <p>Kolejność planów: 1.08.2024</p> <p>Starosta Szydłowca: P.1430, 2025, 6/8</p> <p>Data przyjęcia do ewidencji: 2025-05-13</p> <p>Inne, nazwisko i podpis osoby reprezentującej organ: Grzegorz Szepiowski Godność: Burmistrz</p>
---	--	---	---	--