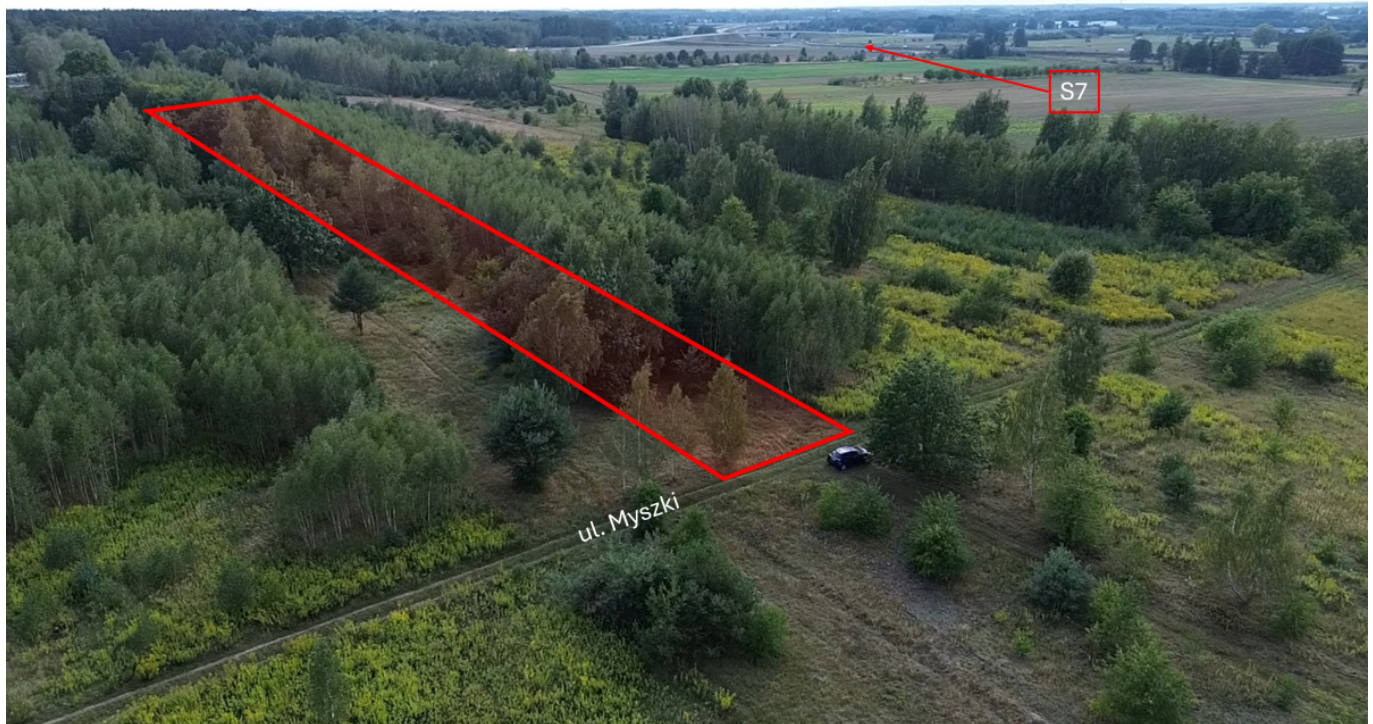


Sprzedam działkę budowlaną w Szczakach blisko Warszawy (20 minut drogą ekspresową S7)

Oferta działki nr identyfikatora 141804_5.0036.325/2



Cena: 625 000 / 377,64 zł/m²

Województwo:	Mazowieckie	Obręb:	SZCZAKI
Powiat:	powiat piaseczyński	Arkusz:	
Gmina:	PIASECZNO - OBSZAR WIEJSKI	Nr działki:	325/2 (do sprzedania również 325/1, 325/3, 325/4, 325/5 i 325/6)
Miejscowość:	Szczaki	GPS:	52.003416128, 20.891313768

DANE DZIAŁKI

Powierzchnia:	1655 m ²
Powierzchnia użytkowa (potencjalna) np. PUM:	m ²
Obwód:	0 m
Rodzaj prawa:	własność
Ulica:	Myszki
Źródło informacji planistycznej:	miejscowy plan zagospodarowania przestrzennego
Typ działki - przeznaczenie:	pod zabudowę mieszkaniową jednorodzinną
Wydane decyzje:	warunki zabudowy

Kształt:	regularny (prostokątny, kwadratowy)
Ukształtowanie terenu:	płaski
Ogrodzenie:	nie
Dojazd:	droga publiczna
Rodzaj nawierzchni	droga o nawierzchni gruntowej
Sąsiedztwo	zabudowa mieszkaniowa

INFORMACJE O ZABUDOWANIACH

Na działce	zadrzewienie
------------	--------------

LOKALIZACJA

Województwo:	Mazowieckie
Powiat:	powiat piaseczyński
Gmina:	PIASECZNO - OBSZAR WIEJSKI
Miejscowość:	Szczaki

OPIS

Na sprzedaż oferuję cały kompleks działek położonych w miejscowości Szczaki (gm. Piaseczno), w atrakcyjnej lokalizacji z dogodnym dojazdem do Warszawy. Działki posiadają aktualny Miejskowy Plan Zagospodarowania Przestrzennego (MPZP), który przewiduje zabudowę mieszkaniową jednorodzinną oraz drogi dojazdowe i lokalne. Parametry działek: 325/1 – 63,9 m², szer. 18,2 m / dł. 3,6 m → KUD (droga dojazdowa) 325/2 – 1655,9 m², szer. 18,2 m / dł. 90,6 m → 41MN (zabudowa mieszkaniowa jednorodzinną) 325/3 – 218,9 m², szer. 18,2 m / dł. 12 m → KUL (droga lokalna) 325/4 – 1732,9 m², szer. 18,2 m / dł. 94,9 m → 46MN (zabudowa mieszkaniowa jednorodzinną) 325/5 – 182,6 m², szer. 18,2 m / dł. 1 Działka nr 325/2 - Powierzchnia: 1655,94 m² Wymiary: 18,2 m × 90,6 m Przeznaczenie w MPZP: 41MN – tereny zabudowy mieszkaniowej jednorodzinnej Dojazd: bezpośrednio z drogi dojazdowej (KUD). Do sprzedaży wszystkie działki budowlane nr 325 w Szczakach – MPZP, spokojna okolica, możliwość zakupu całości lub części

DANE KONTAKTOWE

Telefon:	502709261
Email:	pawelolbrys@gmail.com
Osoba kontaktowa:	Paweł Oferta prywatna


Data dodania ogłoszenia: 2025-12-04 18:55:32

PARAMETRY DZIAŁKI



źródło mapy: geoportal.gov.pl

Legenda:

 obrys przedmiotowej działki

 granice działek ewidencyjnych



