

Twój dom z widokiem na Jezioro Węgorzyno 200m - Sulęczyno

Oferta działki nr identyfikatora 220507_2.0005.797/30



Cena: 249 000 / 208,54 zł/m²

Województwo:	Pomorskie	Obręb:	
Powiat:	kartuski	Arkusze:	
Gmina:		Nr działki:	
Miejscowość:	Sulęczyno	GPS:	54.2560124, 17.8044958

DANE DZIAŁKI

Powierzchnia:	1194 m ²
Powierzchnia użytkowa (potencjalna) np. PUM:	m ²
Obwód:	0 m
Typ działki - przeznaczenie:	pod zabudowę mieszkaniową jednorodzinną
Uzbrojenie:	prąd, woda, kanalizacja sanitarna
Ogrodzenie:	nie
Sąsiedztwo	jezioro

LOKALIZACJA

Województwo:	Pomorskie
Powiat:	kartuski
Miejscowość:	Sulęczyno

OPIS

Działka z widokiem na Jezioro Węgorzyno! Tylko 200m do Jeziora!

Działka pod Twój dom! Podziwiaj te widoki codziennie!

*** TYLKO U NAS***

LOKALIZACJA:

Mściszewice - serce Szwajcarii Kaszubskiej. Malownicza miejscowość położona wśród jezior, wzgórz i lasów, oddalona zaledwie o godzinę drogi od Trójmiasta i 34 km od Kartuz. W okolicy znajdują się szkoła, sklepy, apteka, kościół oraz karczmy serwujące regionalne potrawy. To idealne miejsce dla miłośników natury i spokoju - w otoczeniu lasów, z dostępem do licznych szlaków rowerowych, rzeki Słupi oraz trzech jezior sprzyjających kąpielom, sportom wodnym i wędkowaniu. Działki położone są w cichej, odosobnionej okolicy, z dala od miejskiego zgiełku. To doskonały wybór dla osób szukających odpoczynku, rekreacji i kontaktu z naturą.

DZIAŁKA:

Działka numer 797/30 (ID geoportalu:220507_2.0005.797/30) o powierzchni 1194 m², o regularnym kształcie, z pochylonym terenem, częściowo porośnięta drzewami i krzewami. Z działki rozpościera się piękny widok na Jezioro Węgorzyno. Z obu stron znajdują się domy jednorodzinne.

Dla działki w 2009 roku zostały wydane warunki zabudowy (WZ) na budowę domu jednorodzinnego:

- maksymalna powierzchnia zabudowy: 10% powierzchni działki,
- szerokość elewacji frontowej: maks. 12 m (z tolerancją 20%),
- wysokość zabudowy: do 9,5 m,
- geometria dachu: kąt nachylenia 35-45°,
- powierzchnia biologicznie czynna: minimum 70%.

W planowanym planie ogólnym gminy teren przeznaczony będzie pod zabudowę jednorodzinną. Można również wystąpić o nowe warunki zabudowy.

MEDIA I DOJAZD:

Media: prąd, woda oraz kanalizacja w drodze dojazdowej do działki.
Dojazd drogą gminną- polną ok.200 m do drogi z płyt jumbo.

ATUTY:

- Tylko 200 m do jeziora,
- Cicha, zielona okolica,
- Piękne widoki,
- Dobry dojazd do Trójmiasta,
- Idealne miejsce pod dom całoroczny lub letniskowy.

Wyjątkowa oferta działki z widokiem na jezioro!

Przyjdź i przekonaj się, jak wyjątkowa jest ta lokalizacja.

Masz pytania lub chcesz umówić się na prezentację?

Skontaktuj się już dziś!

KUP Z NAMI - KORZYSTNIE I BEZPIECZNIE!

- **0% prowizji od Kupującego** (dotyczy ofert oznaczonych znaczkiem KUP bez prowizji) i żadnych dodatkowych lub ukrytych kosztów
- gwarantujemy **bezpieczny zakup** i najlepszą cenę
- oferujemy skuteczną i bezpłatną **pomoc w uzyskaniu kredytu**
- zapewniamy **fachowe doradztwo** przy zakupie pod inwestycję

DANE KONTAKTOWE

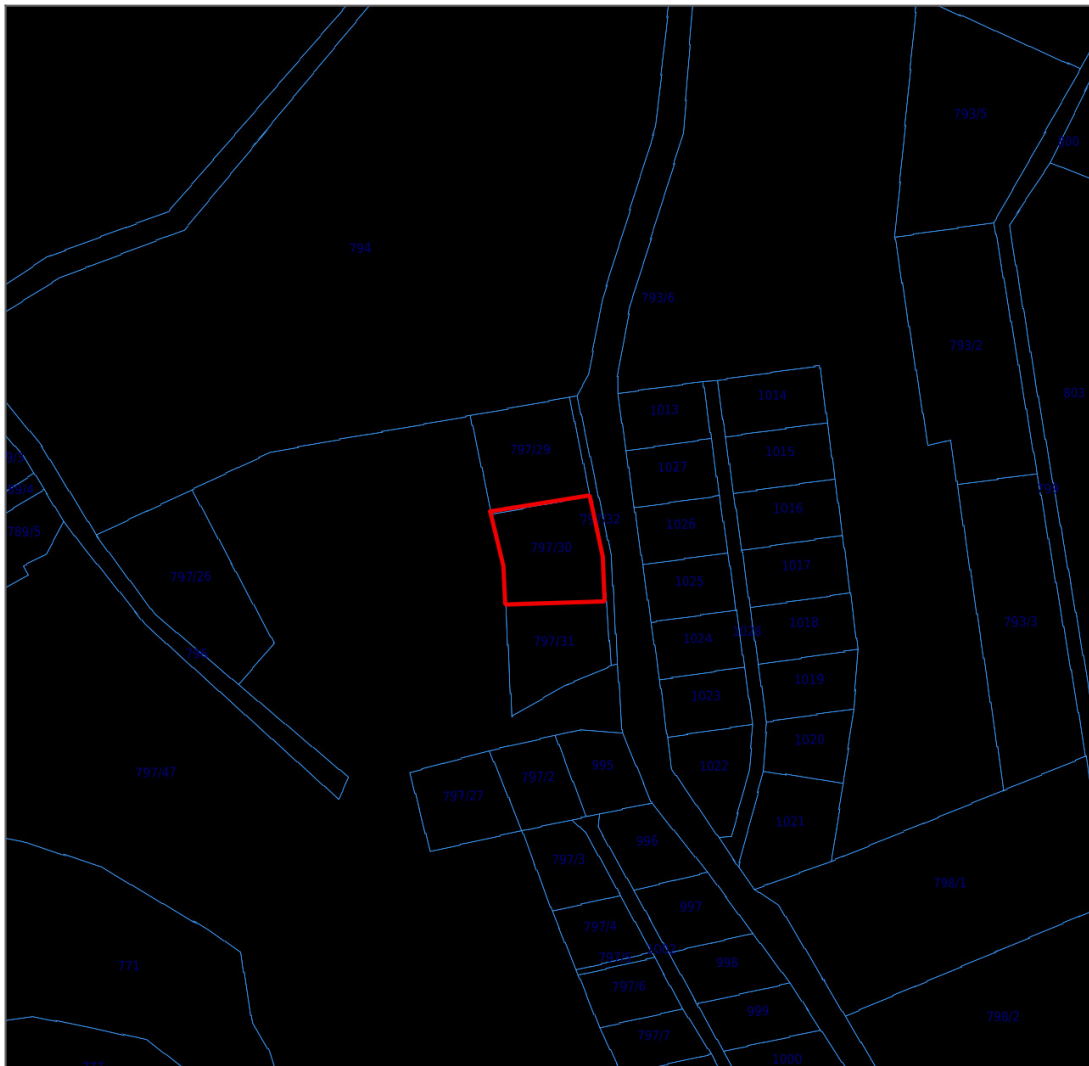
Telefon: 798 568 568
Email: zgloszenia@partnerzy.pl
Osoba kontaktowa:



PARTNERZY Agencja Nieruchomości sp. z o.o.
Biuro nieruchomości


Data dodania ogłoszenia: 2025-10-24 15:00:04

PARAMETRY DZIAŁKI



źródło mapy: geoportal.gov.pl

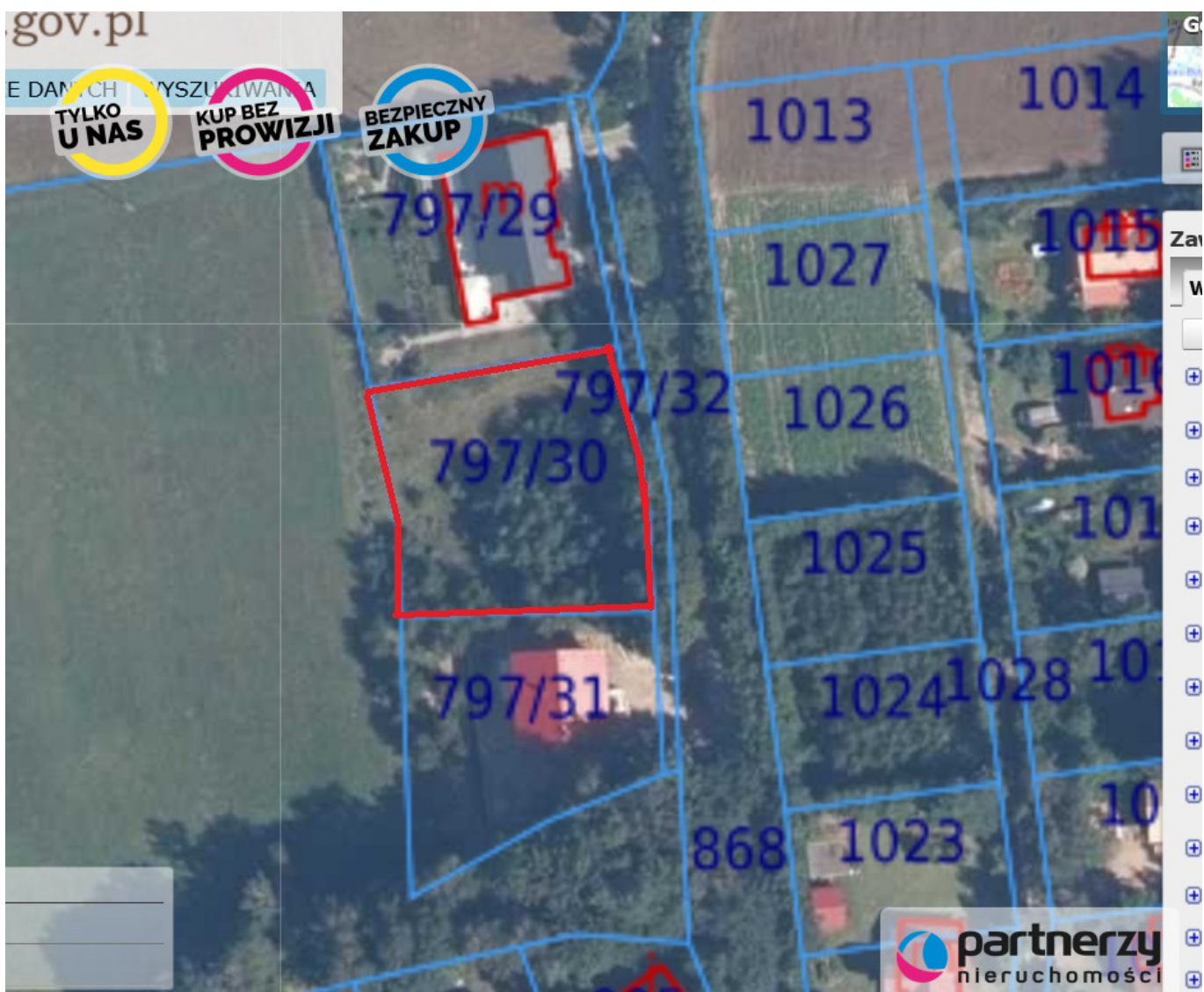
Legenda:

 obrys przedmiotowej działki

 granice działek ewidencyjnych







ład współrzędnych mapy 1992 (EPSG 2180) X: 710846.17 Y: 422170.30 N: 54°15'21.17" E: 17°48'17.76" Aktualna S



