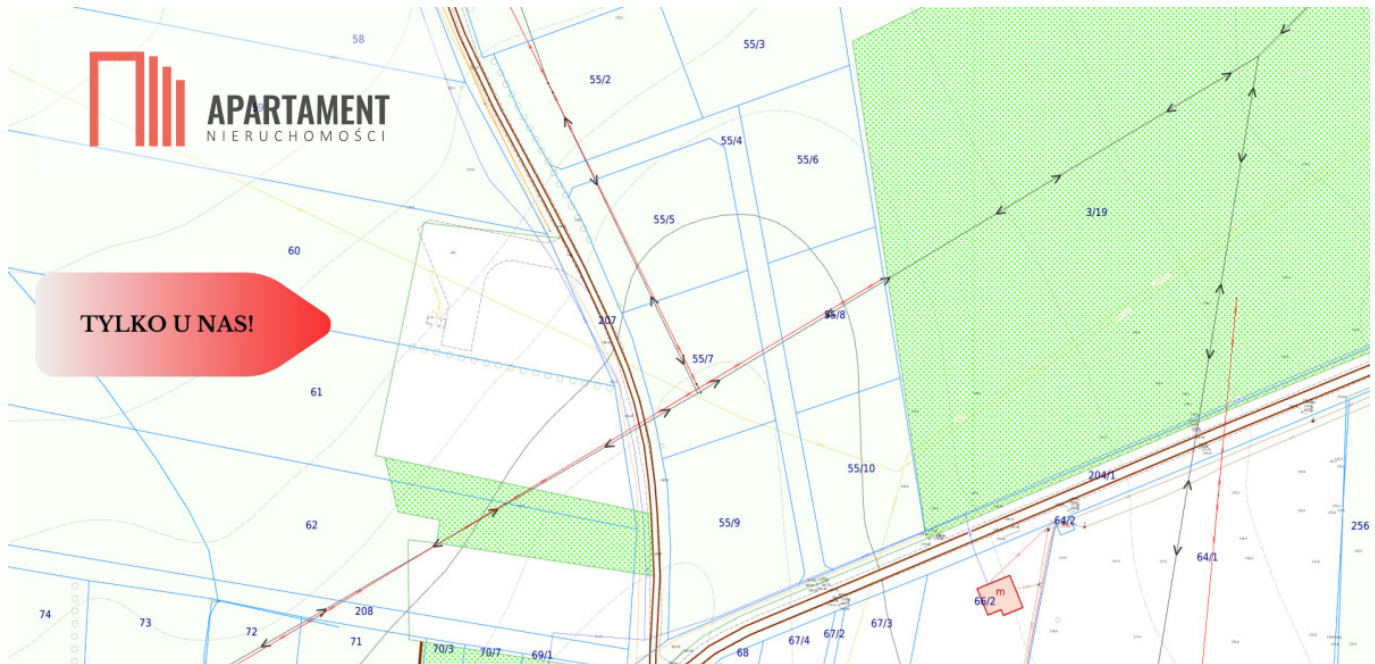


## Działki Usługowo - Przemysłowe symbol 34 SP - Świebodów

Oferta działki nr identyfikatora 021302\_2.0018,



Cena: 184 000 / 60,17 zł/m<sup>2</sup>

Województwo:	Dolnośląskie	Obręb:	
Powiat:	milicki	Arkusz:	
Gmina:		Nr działki:	
Miejscowość:	Świebodów	GPS:	51.4694300, 17.2991700

### DANE DZIAŁKI

Powierzchnia:	3058 m <sup>2</sup>
Powierzchnia użytkowa (potencjalna) np. PUM:	m <sup>2</sup>
Obwód:	0 m
Typ działki - przeznaczenie:	pod zabudowę handlową/usługową
Uzbrojenie:	prąd, woda, gaz, kanalizacja sanitarna
Ogrodzenie:	nie
Rodzaj nawierzchni	droga o nawierzchni asfaltowej

### INFORMACJE O ZABUDOWANIACH

### LOKALIZACJA

Województwo:	Dolnośląskie
Powiat:	milicki
Miejscowość:	Świebodów

## OPIS

**Oferta Tylko w Naszym Biurze!**

**Pilnie sprzedam działkę nr. 55/2 . Bardzo atrakcyjna cena.**

**Prezentuję Państwu 8 atrakcyjnych działek budowlanych - usługowo przemysłowych 34 SP, o pow. od 2343 m2 do 3096 m2 z WZ.**

**Istnieje też możliwość sprzedaż jednorazowo całej nieruchomości o pow. 23 700 m2.  
Plus droga wewnętrzna o pow. 1923m2.**

**Obręb: 021302\_2.0018, Świebodów, powiat Milicz.**

**AM 1, dz. 55/2. pow. 3058 m2  
AM 1, dz. 55/3. pow. 3096 m2  
AM 1, dz. 55/5, pow. 2787 m2  
AM 1, dz. 55/6, pow. 2572 m2  
AM 1, dz. 55/7, pow. 2597 m2  
AM 1, dz. 55/8, pow. 2343 m2  
AM 1, dz. 55/9, pow. 3023 m2  
AM 1, dz. 55/10 pow. 2351 m2**

Media przy działce: prąd, woda, kanalizacja, gaz.

Wokół miejscowości bardzo dużo lasów, zdrowe powietrze, spokojna okolica, dużo grzybów, dobry dojazd drogą asfaltową.

**Świebodów , miejscowość znajdująca się w gminie Krośnice w odległości 6 km od Milicza. 10 min DK 15 i DK 48.**

W okolicy Milicza i Krośnic znajdują się największy kompleks stawów w Europie - około 300. W kompleksie tym znajdują się popularne turystyczne miejscowości **RUDA SUŁOWSKA , RUDA MILICKA i PARK KRAJOBRAZOWY DOLINY BARYCZY.**

Wiele szlaków turystycznych zachęca do turystyki rowerowej

**STAWY MILICKIE i DOLINA BARYCZY TO NIESAMOWITE MIEJSCE NIEDALEKO OD WROCŁAWIA !!!**

**ZAINTERESOWANYCH ZAPRASZAM NA PREZENTACJĘ**

**Opiekun oferty Janusz Kawiak  
tel. 720 860 700**

**Kontaktując się z agentem odpowiedzialnym za ofertę, koniecznie zapytaj jakie są warunki współpracy z naszym biurem oraz co w związku ze współpracą zapewniamy.**

**Dbając o bezpieczeństwo klientów sprzedających, a często także na ich wyraźne życzenie, nie podajemy adresów nieruchomości bez podpisania uprzednio umowy o pośrednictwo w kupnie lub najmie.**

*Prowizja jest uzgadniana indywidualnie, na spotkaniu i zależy od zakresu wykonywanych obowiązków na rzecz klienta zamawiającego.*

**Wszelkie podane przez Biuro informacje nie są ofertą w rozumieniu Kodeksu Cywilnego.**

Zgodnie z Ustawą z dnia 26 lipca 2024 r. o zmianie ustawy o prawie autorskim i prawach pokrewnych, ustawy o ochronie baz danych oraz ustawy o zbiorowym zarządzaniu prawami autorskimi i prawami pokrewnymi, wykorzystywanie autorskich pomysłów, rozwiązań, kopiowanie, rozpowszechnianie zdjęć, fragmentów grafiki, tekstów opisów w celach zarobkowych, bez zezwolenia autora jest zabronione i stanowi naruszenie praw autorskich oraz podlega karze. Znaki towarowe i graficzne są własnością firmy Nieruchomości Apartament.

## DANE KONTAKTOWE

Telefon: 720860700

Email: [jank@nieruchomosci-apartament.pl](mailto:jank@nieruchomosci-apartament.pl)

Osoba kontaktowa:



**NIERUCHOMOŚCI APARTAMENT SP. Z O. O.**  
Biuro nieruchomości


Data dodania ogłoszenia: 2025-10-05 12:20:03

## PARAMETRY DZIAŁKI



źródło mapy: geoportal.gov.pl

### Legenda:

 obrys przedmiotowej działki

 granice działek ewidencyjnych

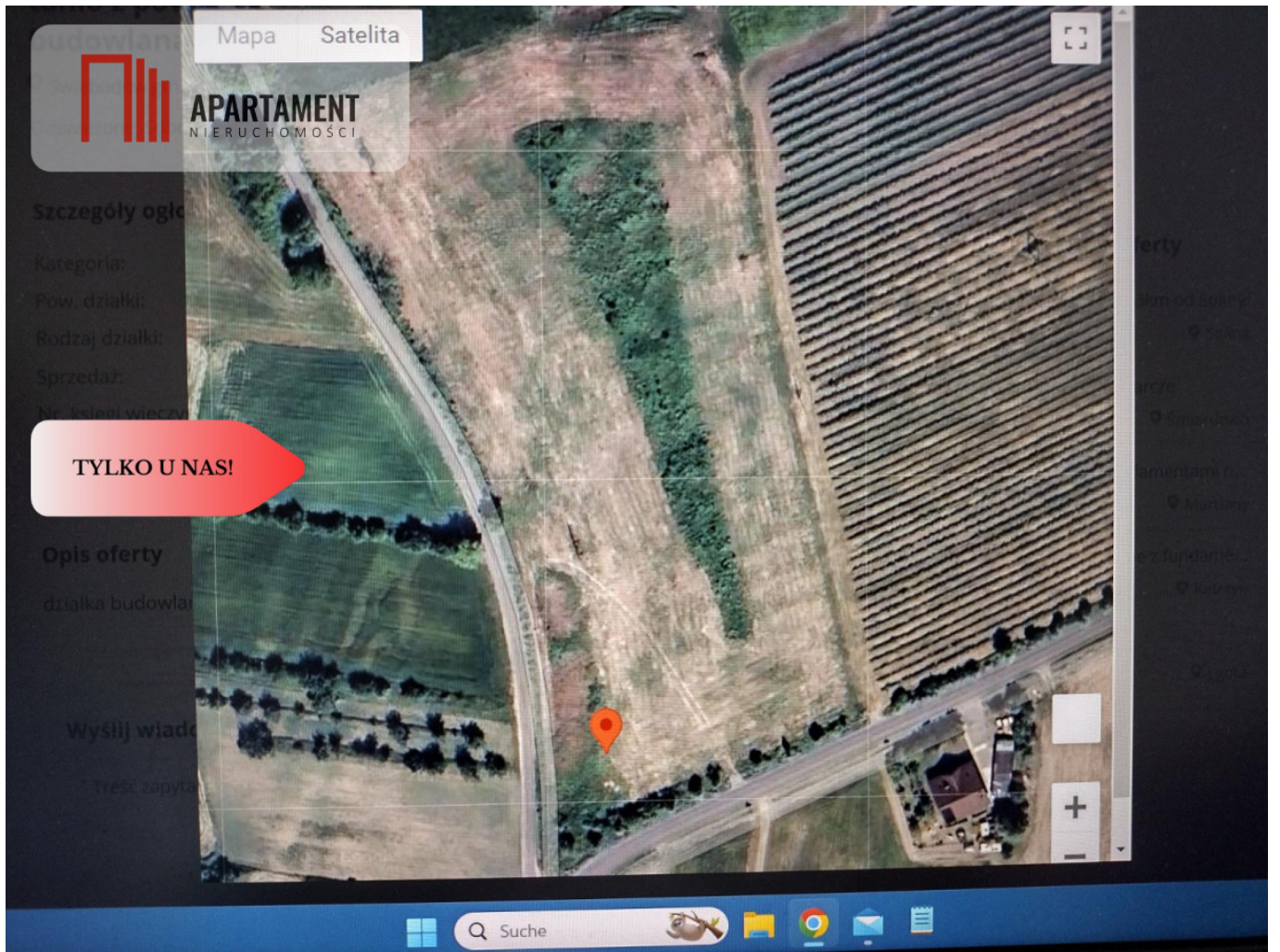
Geoportals360.pl - Mapa Interaktywna Działek

<https://geoportals360.pl/map/#p:MDLkMzYxXzIuMDAxOCYvNTY=-j:51.47136,17.30414,17>



1 2 1

2024.02.19 09:24:28





**APARTAMENT**  
NIERUCHOMOŚCI

**TYLKO U NAS!**



**APARTAMENT**  
NIERUCHOMOŚCI

Wolanka 1

TYLKO U NAS!

**TYLKO U NAS!**





**APARTAMENT**  
NIERUCHOMOŚCI

**TYLKO U NAS!**



**APARTAMENT**  
NIERUCHOMOŚCI

**TYLKO U NAS!**