

Działka z budynkiem szeregowy w Gdyni Radłowie - Redłowo

Oferta działki nr identyfikatora



Cena: 3 900 000 / 5.446,93 zł/m²

Województwo:	Pomorskie	Obręb:	
Powiat:	Gdynia	Arkusze:	
Gmina:		Nr działki:	
Miejscowość:	Redłowo	GPS:	54.4977035, 18.5476058

DANE DZIAŁKI

Powierzchnia:	716 m ²
Powierzchnia użytkowa (potencjalna) np. PUM: m ²	
Obwód:	0 m
Ulica:	Mariana Mokwy
Typ działki - przeznaczenie:	pod zabudowę mieszkaniową jednorodzinną

Uzbrojenie:	prąd,woda,gaz,kanalizacja sanitarna
Ogrodzenie:	tak

INFORMACJE O ZABUDOWANIACH

LOKALIZACJA

Województwo:	Pomorskie
Powiat:	Gdynia
Miejscowość:	Redłowo

OPIS

Cena podlega negocjacji!

LOKALIZACJA:

Wyjątkowa nieruchomość położona w jednej z najbardziej atrakcyjnych dzielnic Gdyni - Redłowie, przy ul. Mariana Mokwy. To prestiżowa lokalizacja, która łączy świetną komunikację, bliskość morza i terenów zielonych oraz szybki dostęp do centrum miasta. Plaża oraz słynna Polanka Redłowska (850m) znajduje się w odległości 15 minutowego spaceru.

DZIAŁKA:

Działka o powierzchni 716 m². MPZP numer 1304 jest zaprojektowany, lecz jeszcze nieuchwalony. Pełne uzbrojenie dostępne przy płocie.

Wymiary:

Północ 30m
Wschód 31m
Południe 32m
Zachód 19m

Wjazd od północy.

Droga dojazdowa jest miejska. Działka 383 też należy do miasta.

Na działce znajdują się dwa połączone domy w zabudowie szeregowej o łącznej powierzchni całkowitej około 780 m², w tym około 500 m² powierzchni użytkowej. Budynki składają się z trzech kondygnacji: piwnicy, parteru oraz poddasza. Mury i konstrukcja w dobrym stanie. Istnieje możliwość zaadoptowania istniejącego budynku i stworzenia oddzielnych nieruchomości w zabudowie szeregowej lub wybudowanie domu wolnostojącego.

ATUTY:

Wysokie piwnice, które można zaaranżować na sale kinowe, warsztat, studio nagrań, bawialnię lub magazyn
Możliwość dobudowania osobnego wejścia bezpośrednio do piwnic
Możliwość podziału na dwie odrębne nieruchomości
Dwupoziomowy ogród z tyłu budynku
Nieruchomość przy cichej, ślepej uliczce
2 minuty do wejścia do Parku Krajobrazowego Polanka Redłowska, 15 minut pieszo do morza
5 minut autem od centrum Gdyni

ZAPRASZAM NA PREZENTACJĘ !

KUP Z NAMI - KORZYSTNIE I BEZPIECZNIE!

- **0% prowizji od Kupującego** (dotyczy ofert oznaczonych znaczkiem KUP bez prowizji) i żadnych dodatkowych lub ukrytych kosztów
- gwarantujemy **bezpieczny zakup** i najlepszą cenę

- oferujemy skuteczną i bezpłatną **pomoc w uzyskaniu kredytu**
- zapewniamy **fachowe doradztwo** przy zakupie pod inwestycję

DANE KONTAKTOWE

Telefon: 798 568 568
Email: zgloszenia@partnerzy.pl
Osoba kontaktowa:



PARTNERZY Agencja Nieruchomości sp. z o.o.
Biuro nieruchomości

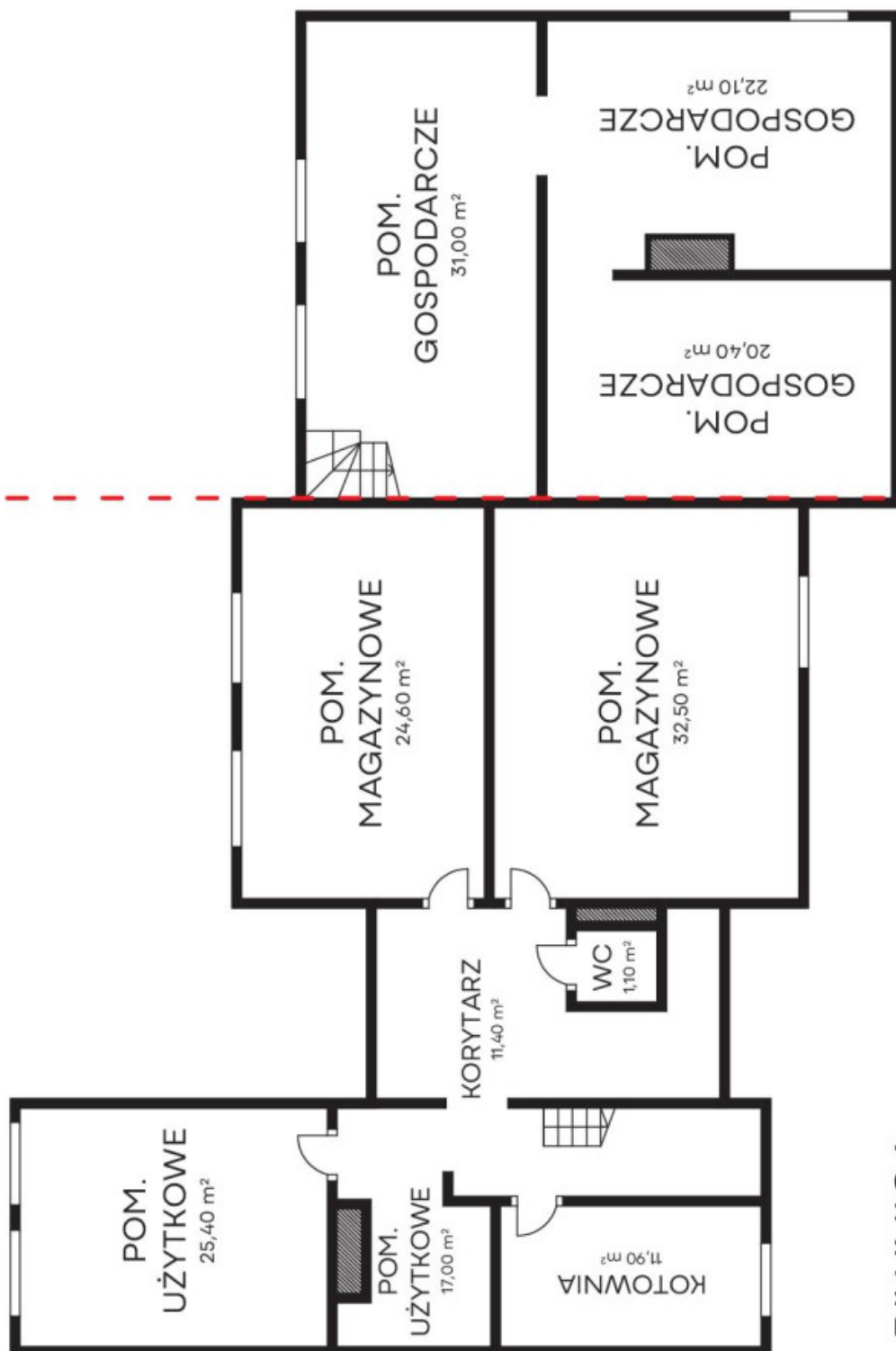
Data dodania ogłoszenia: 2025-09-10 15:00:07





NIERUCHOMOŚĆ B

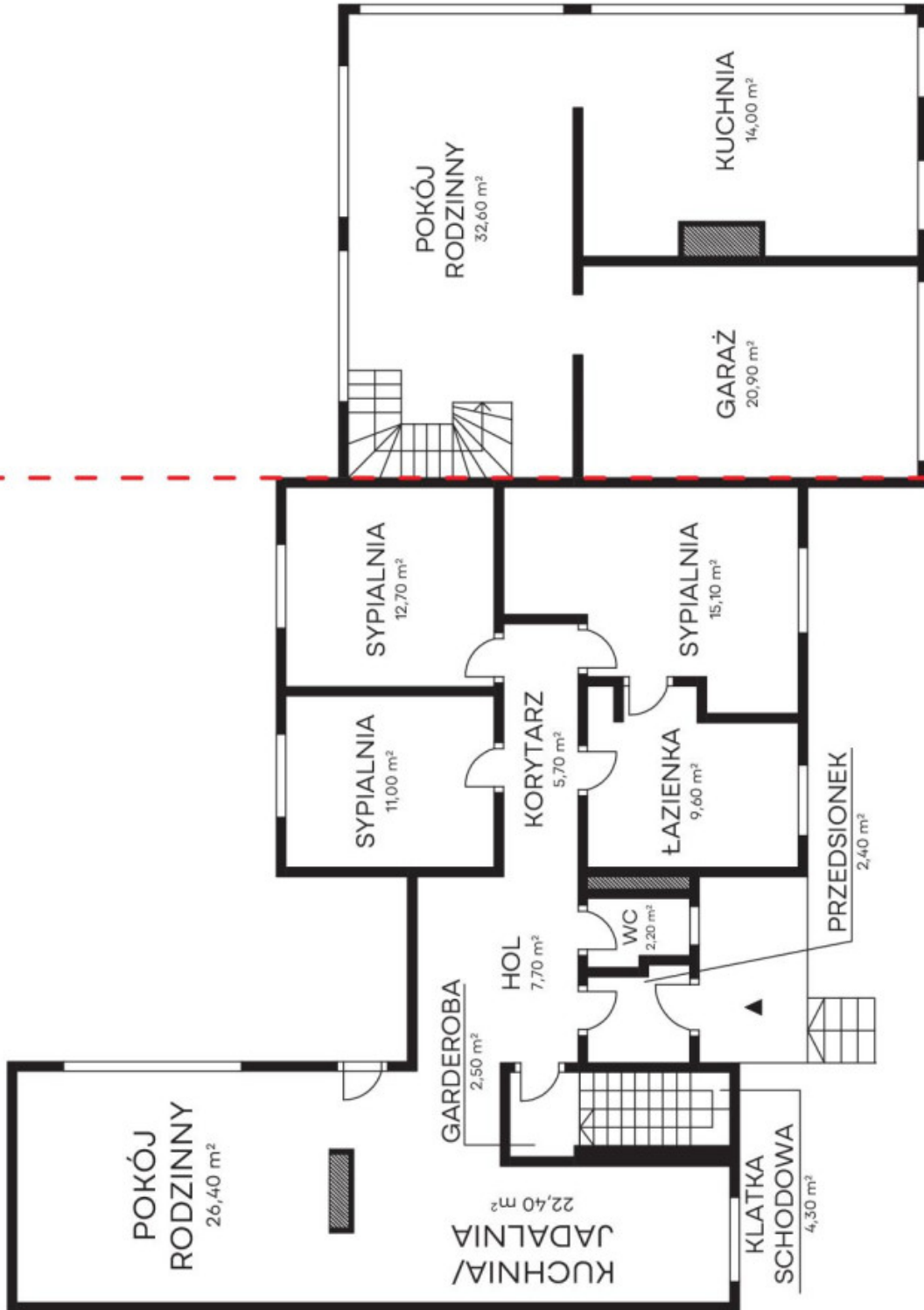
NIERUCHOMOŚĆ A





NIERUCHOMOŚĆ B

NIERUCHOMOŚĆ A



PARTER





NIERUCHOMOŚĆ B

NIERUCHOMOŚĆ A

