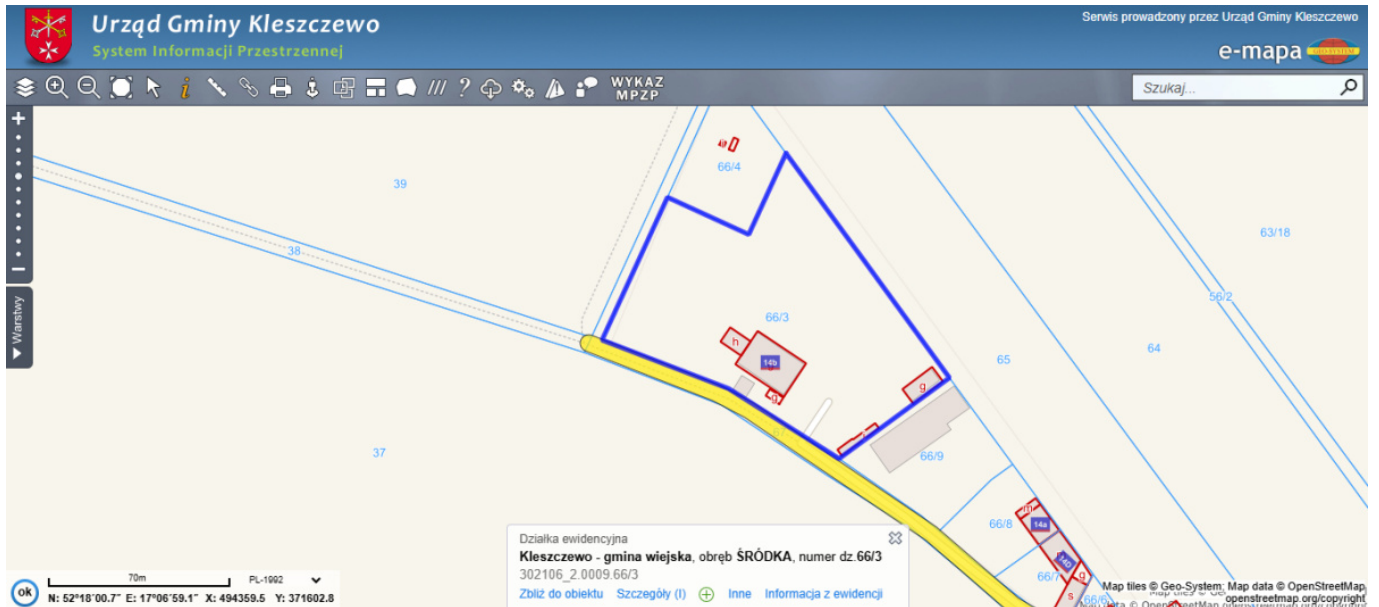


Na sprzedaż działka budowlana - Śródka

Oferta działki nr identyfikatora 302103_2.0009.66/3



Cena: 2 860 000 / 349,42 zł/m²

Województwo:	wielkopolskie	Obręb:	
Powiat:	poznański	Arkusz:	
Gmina:	Kleszczewo	Nr działki:	66/3
Miejscowość:	Śródka	GPS:	52.2983776, 17.1268773

DANE DZIAŁKI

Powierzchnia:	8185 m ²
Powierzchnia użytkowa (potencjalna) np. PUM:	m ²
Obwód:	0 m
Rodzaj prawa:	własność
Ulica:	Śródka gm. Kleszczewo
Typ działki - przeznaczenie:	pod zabudowę mieszkaniową jednorodzinną
Kształt:	nieregularny (wszystkie pozostałe)
Ukształtowanie terenu:	płaski
Uzbrojenie:	prąd,woda,gaz,kanalizacja sanitarna,internet
Ogrodzenie:	tak
Dojazd:	droga publiczna
Rodzaj nawierzchni	droga o nawierzchni asfaltowej

INFORMACJE O ZABUDOWANIACH

Na działce	obiekt budowlany
Rodzaj obiektu	budynek produkcyjny/fabryczny
Stan techniczny obiektu	dobry

LOKALIZACJA

Województwo:	wielkopolskie
Powiat:	poznański
Gmina:	Kleszczewo
Miejscowość:	Śródka
Kod pocztowy:	6

OPIS

Polecam na sprzedaż atrakcyjną [u] [b] nieruchomość gruntową [/b]/[u] składającą się z kilku budynków zlokalizowanych przy drodze wojewódzkiej o dużym natężeniu ruchu, w miejscowości Śródka gmina Kleszczewo, koło Tulec, w bliskim sąsiedztwie wjazdu na trasę S5 węzeł Kleszczewo oraz na autostradę A2 bezpłatny odcinek Nagradowice-Komorniki co umożliwi szybki dojazd do centrum Poznania. [b][u]Działka o powierzchni 8185m2 - własność. [/u]/[b] [b][u]Teren w pełni uzbrojony[/u] [/b]: prąd, woda, gaz, kanalizacja do istniejącego osadnika bezodpływowego, zlokalizowanego na terenie działki. Teren w całości ogrodzony i zagospodarowany. W będącym w przygotowaniu m.p.z.p. teren w większości przeznaczony pod aktywizację gospodarczą w części pod zabudowę jednorodzinną. [b][u]TEREN W CAŁOŚCI ZOSTANIE PRZEKSZTAŁCONY NA DZIAŁKĘ BUDOWLANĄ - GMINA WYRAZIŁA ZGODĘ NA PRZEKSZTAŁCENIE.[/u]/[b] Obecnie cały obiekt jest wynajęty . Umowa na czas nieokreślony, okres wypowiedzenia 6 miesięcy. [u] [b]cena 2 860 000 zł + vat[/b]/[u] [u][b] [/b]/[u] Polecam i zapraszam do złożenia propozycji zakupu. Forma własności: zabudowana nieruchomość gruntowa, księga bez obciążeń, jeden właściciel. Serdecznie polecam i zapraszam na prezentację! Kontakt: Danuta Holka-Boruckowska tel. 601-566-980. Zapraszam również do odwiedzenia strony internetowej biura HOL-BOR pod adresem www.hol-bor.poznan.pl oraz do kontaktu telefonicznego, ponieważ posiadamy także wiele innych, bardzo ciekawych ofert. Powyższy opis ma charakter informacyjny i nie stanowi oferty w rozumieniu przepisów Kodeksu Cywilnego. Pośrednik odpowiedzialny zawodowo: Danuta Holka-Boruckowska licencja zawodowa nr 1503 BT - OFERTA LICENCJONOWANEGO POŚREDNIKA - GWARANCJA BEZPIECZNEJ TRANSAKCJI Opis oferty zawarty na stronie internetowej sporządzany jest na podstawie oględzin nieruchomości oraz informacji uzyskanych od właściciela, może podlegać aktualizacji i nie stanowi oferty określonej w art. 66 i następnych K.C.~Potwierdzam uzyskanie wskazań adresowych. Oświadczam, że nie były mi wcześniej znane. W przypadku skorzystania z oferty, wyrażam zgodę na zapłacenie ustalonego wcześniej wynagrodzenia.

DANE KONTAKTOWE

Telefon: +48 61 8337-161, +48 601-566-980

Email: hol-bor@list.pl

Osoba kontaktowa:




Data dodania ogłoszenia: 2025-08-11 00:05:02

PARAMETRY DZIAŁKI



źródło mapy: geoportal.gov.pl

Legenda:

 obrys przedmiotowej działki

 granice działek ewidencyjnych

ZDJĘCIA







● ○ REDMI NOTE 8T
○ ○ AI QUAD CAMERA















STAROSTA POZNAŃSKI

Znak: GKG.GPE.4002.19246.2020

Województwo: wielkopolskie

Powiat: poznański

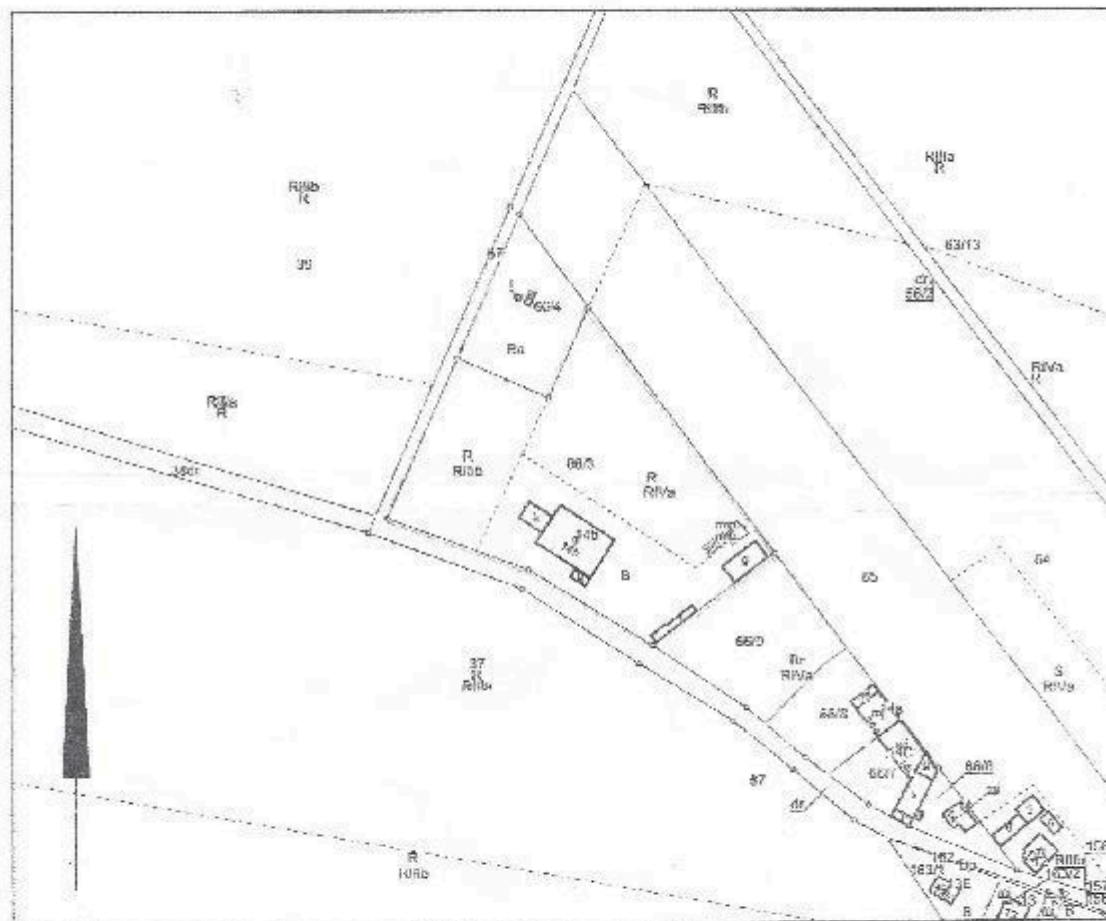
Jednostka ewidencyjna: Gmina Kleszczewo

Obręb ewidencyjny: Śródka

Działka: 66/3

Wyrys z mapy ewidencyjnej

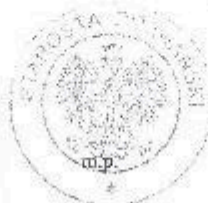
Skala 1:2000



Adnotacje

Wykonał(a) Joanna Gondsek

Joanna Gondsek
podpis wykonawcy



Dokument niniejszy jest przeznaczony do
dokonania wpisu w księdze wieczystej
z up. STAROSTY POZNAŃSKIEGO

Joanna Gondsek
Starosta Poznański
Powiatowa Oficyna Dokumentacji
Geodezyjno-Kartograficznej w Poznaniu

Poznań dn. 21-09-2020 r.

Poznań dn. 21.09.2020 r.



Działka ewidencyjna
Kleszczewo - gmina wiejska, obręb ŚRÓDKA, numer dz.66/3
302106_2.0009.66/3
Zbliz do obiektu Szczegóły (I) Inne Informacja z ewidencji

Map tiles © Geo-System; Map data © OpenStreetMap contributors, OpenStreetMap.org; Copyright © OpenStreetMap contributors

70m PL-1992
N: 52°18'00.7" E: 17°06'59.1" X: 494359.5 Y: 371602.8

Informacje szczegółowe o działce ewidencyjnej

Działka	302106_2.0009.66/3
Obręb	Śródka
Gmina	Kleszczewo
Powiat	poznański

Informacje z MPZP	
Portal mapowy	https://kleszczewo.e-mapa.net?object=sys.dzialka.302106_2.0009.66/3&pln_plan=001
Numer uchwały	XX XVII/181/2005
Data uchwały	2005-09-30
Teryt	302106
Nazwa aktu	Miejscowy plan zagospodarowania przestrzennego Gminy Kleszczewo
Treść uchwały	https://mpzp.igeomap.pl/doc/poznan/kleszczewo/001.pdf
Geotiff	https://kleszczewo.e-mapa.net/wykazplanow/tiff/302106/001
Gml	https://kleszczewo.e-mapa.net/wykazplanow/gml.php?plan=001
Legenda	





