

## RYWAŁD- działka budowlana 3119m2 - Rywałd

### Oferta działki nr identyfikatora



Cena: 280 000 / 89,77 zł/m<sup>2</sup>

Województwo:	Pomorskie	Obręb:	
Powiat:	starogardzki	Arkusze:	
Gmina:		Nr działki:	
Miejscowość:	Rywałd	GPS:	53.9882100, 18.6039200

#### DANE DZIAŁKI

Powierzchnia:	3119 m <sup>2</sup>
Powierzchnia użytkowa (potencjalna) np. PUM: m <sup>2</sup>	
Obwód:	0 m
Typ działki - przeznaczenie:	pod zabudowę mieszkaniową jednorodzinną
Ogrodzenie:	nie

## INFORMACJE O ZABUDOWANIACH

## LOKALIZACJA

Województwo:	Pomorskie
Powiat:	starogardzki
Miejscowość:	Rywałd

## OPIS

**Tylko u Nas!!!**

**Rywałd działka budowlana!**

**Na sprzedaż działka 1/5 niezabudowana o powierzchni 3119 m2 położona przy ul. Sadowej w miejscowości Rywałd gm. Starogard Gdański.**

(możliwość podziału na mniejsze działki)

Działka o kształcie przybliżonym do kwadratu.

Dla działki została wydana decyzja o warunkach zabudowy - budynek mieszkalny jednorodzinny.

Media: prąd, woda w drodze dojazdowej gruntowej (droga gminna)

W sąsiedztwie nowo powstająca zabudowa mieszkalna jednorodzinna, , tereny otwarte, las oraz jezioro Rywałdzkie. Cicha spokojna okolica.

500m od DK22 dzięki czemu dojazd do Starogardu Gdańskiego zajmuje zaledwie 3 min, a do wjazdu na autostradę A1 w Swarzędzie 10 min.

Zapraszam do kontaktu.

**Renata Szczęsna-Mielewczyk 510 789 913**

***Kontaktując się z agentem odpowiedzialnym za ofertę, koniecznie zapytaj jakie są warunki współpracy z naszym biurem oraz co w związku ze współpracą zapewniamy.***

***Dbając o bezpieczeństwo klientów sprzedających, a często także na ich wyraźne życzenie, nie podajemy adresów nieruchomości bez podpisania uprzednio umowy o pośrednictwo w kupnie lub najmie.***

*Prowizja jest uzgadniania indywidualnie, na spotkaniu i zależy od zakresu wykonywanych obowiązków na rzecz klienta zamawiającego.*

***Wszelkie podane przez Biuro informacje nie są ofertą w rozumieniu Kodeksu Cywilnego.***

Zgodnie z Ustawą z dnia 26 lipca 2024 r. o zmianie ustawy o prawie autorskim i prawach pokrewnych, ustawy o ochronie baz danych oraz ustawy o zbiorowym zarządzaniu prawami autorskimi i prawami pokrewnymi, wykorzystywanie autorskich pomysłów, rozwiązań, kopiowanie, rozpowszechnianie zdjęć, fragmentów grafiki, tekstów opisów w celach zarobkowych, bez zezwolenia autora jest zabronione i stanowi naruszenie praw autorskich oraz podlega karze. Znaki towarowe i graficzne są własnością firmy Nieruchomości Apartament.

## DANE KONTAKTOWE

Telefon:	510789913
Email:	renatam@nieruchomosci-apartament.pl
Osoba kontaktowa:	



**NIERUCHOMOŚCI APARTAMENT SP. Z O. O.**

Data dodania ogłoszenia: 2025-08-02 10:40:03



APARTAMENT  
NIERUCHOMOŚCI

TYLKO U NAS!





**APARTAMENT**  
NIERUCHOMOŚCI

**TYLKO U NAS!**

**TYLKO U NAS!**





**APARTAMENT**  
NIERUCHOMOŚCI

**TYLKO U NAS!**





**APARTAMENT**  
NIERUCHOMOŚCI

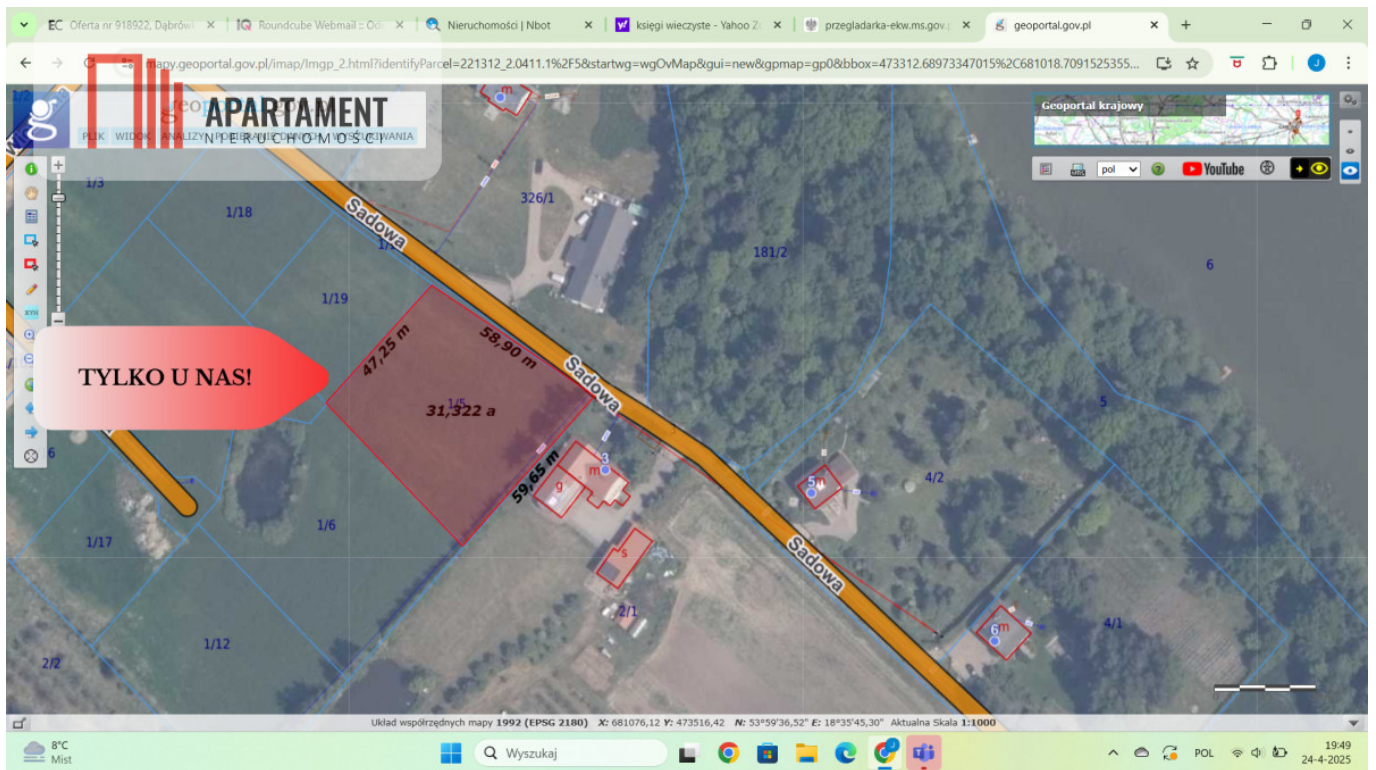
**TYLKO U NAS!**



**APARTAMENT**  
NIERUCHOMOŚCI

**TYLKO U NAS!**

**TYLKO U NAS!**



Oferta nr 918922, Dąbrowa | Roundcube Webmail | Nbot | księgi wieczyste - Yahoo Z | przeglądarka-ekw.ms.gov | geoportal.gov.pl

mapy.geoportal.gov.pl/imap/lmgp\_2.html?identyfikacjaParcel=221312\_2\_0411.1%2F5&startwg=wgOvMap&gui=new&gmap=gp0&bbox=473312.68973347015%2C681018.7091525355...

# APARTAMENT

PELIK WIDOK ANALIZY PERUFICHOMOŚCIOWANIA

**TYLKO U NAS!**

Geoportal krajowy

Sadowa

326/1 181/2 6

1/3 1/18 1/19 1/5 4/2 5

1/17 1/6 2/1 6/1 4/1

2/2 1/12

Układ współrzędnych mapy 1992 (EPSG 2180) X: 681030,88 Y: 473696,87 N: 53°59'35,09" E: 18°35'55,23" Aktualna Skala 1:1000

8°C Mist Wyszukaj 19:48 24-4-2025