

## Działki budowlane w Dolinie Baryczy Kaszowo - Kaszowo

### Oferta działki nr identyfikatora



Cena: 146 305 / 145,00 zł/m<sup>2</sup>

Województwo:	Dolnośląskie	Obręb:	
Powiat:	milicki	Arkusze:	
Gmina:		Nr działki:	
Miejscowość:	Kaszowo	GPS:	51.4989600, 17.2537600

#### DANE DZIAŁKI

Powierzchnia:	1009 m <sup>2</sup>
Powierzchnia użytkowa (potencjalna) np. PUM: m <sup>2</sup>	
Obwód:	0 m
Uzbrojenie:	prąd,woda,kanalizacja sanitarna
Ogrodzenie:	nie

## INFORMACJE O ZABUDOWANIACH

### LOKALIZACJA

Województwo:	Dolnośląskie
Powiat:	milicki
Miejscowość:	Kaszowo

### OPIS

Działki budowlane pod Miliczem! Kaszowo! Dolina Baryczy!

Na sprzedaż oferuje Państwu działki budowlane w miejscowości Kaszowo, Gmina Milicz.

#### I. Informacje podstawowe:

##### 1. Numery i powierzchnie działek wraz z ceną za metr kw.

159/3 - 1153 m<sup>2</sup> (145 zł/m<sup>2</sup>)  
159/5 - SPRZEDANE  
159/7 - 1053 m<sup>2</sup> (145 zł/m<sup>2</sup>)  
159/9 - 1386 m<sup>2</sup> - (145 zł/m<sup>2</sup>)  
159/11 - 883 m<sup>2</sup> - (90 zł/m<sup>2</sup>)  
160/5 - 1009 m<sup>2</sup> - (145 zł/m<sup>2</sup>)  
160/7 - 1307 m<sup>2</sup> - (145 zł/m<sup>2</sup>)  
160/8 - 1106 m<sup>2</sup> - (145 zł/m<sup>2</sup>)  
160/11 - 1036 m<sup>2</sup> - (145 zł/m<sup>2</sup>)  
160/12 - SPRZEDANE

2. Do działek prowadzą drogi publiczne i wewnętrzne (udział w drodze wliczony w cenę)

##### 3. Media: Woda, Prąd oraz Kanalizacja w pobliżu działek

#### II. Działka położona na terenie na którym obowiązuje **Miejscowy Plan Zagospodarowania Przestrzennego**:

1. Przeznaczenie podstawowe:

**tereny zabudowy mieszkaniowej jednorodzinnej i rekreacji indywidualnej.**

2. Przeznaczenia uzupełniające:

- 1) **usługi nieuciążliwe**;
- 2) budynki inwentarskie o pow. zabudowy do 50m<sup>2</sup>;
- 3) zieleni urządzonej;
- 4) wody powierzchniowe, śródlądowe -stawy i cieki wodne;
- 5) drogi wewnętrzne.

#### ZASADY ZAGOSPODAROWANIA TERENÓW I KSZTAŁTOWANIA ZABUDOWY:

1) **maksymalna wysokość zabudowy - 10m**

2) **forma dachów - strome, symetryczne, dwuspadowe z możliwością wprowadzenia naczółków, z dopuszczeniem odstępstw w zakresie geometrii dla lukarn, facjat, zadaszeń stref wejściowych, tarasów itp.;**

3) **kąt nachylenia połaci dachowych 35 ÷ 45**

4) **maksymalny wskaźnik zabudowy - 0,30;**

5) **wskaźnik intensywności zabudowy - od 0,00 do 0,60;**

6) minimalny udział powierzchni biologicznie czynnej w odniesieniu do powierzchni działki budowlanej - 55%;

7) Linia zabudowy: w granicach terenu MN.16:

a) 6 m od terenów KD/D.5, KD/D.2,

b) 10÷ 17 m od terenu WS.16,

c) 10 m od terenu WS.17;

### III. ATUTY ZAMIESZKANIA W DOLINIE BARYCZY:

**Piękna natura** - Dolina Baryczy jest położona wśród malowniczych krajobrazów, z licznymi rzekami, jeziorami i lasami. Dla miłośników przyrody jest to idealne miejsce do życia, z możliwością uprawiania turystyki pieszej, rowerowej oraz konnej. To również raj dla grzybiarzy.

**Spokojna atmosfera** - W Dolinie Baryczy panuje spokojna i przyjazna atmosfera, dzięki czemu jest to idealne miejsce dla osób szukających ucieczki od zgiełku miasta i miejskiego hałasu.

**Bliskość miast** - Mieszkańcy Doliny Baryczy mają łatwy dostęp do większych miast, takich jak Milicz, Trzebnica, Żmigród.

**Miejscowość Kaszowo leży zaledwie 58 km od Wrocławskiego Rynku!**

**Czyste powietrze** - Dolina Baryczy jest położona z dala od przemysłowych ośrodków, dzięki czemu powietrze w tym regionie jest czystsze i zdrowsze.

**Zróżnicowane możliwości rozrywki** - Dolina Baryczy oferuje wiele atrakcji turystycznych, takich jak parki krajobrazowe, zabytkowe miasta, muzea i wiele innych. W okolicach znajdują się także wspaniałe restauracje, kąpielisko, aquapark, siłownie, kino, supermarkety.

**Dobra jakość życia** - W Dolinie Baryczy panuje spokojna i przyjazna atmosfera, a jednocześnie mieszkańcy mają dostęp do różnych usług i infrastruktury, co przekłada się na wysoką jakość życia.

### ZAPRASZAMY NA PREZENTACJĘ

**Nieruchomości Apartament**

**Piotr Świętek tel. 798 857 342**

***Kontaktując się z agentem odpowiedzialnym za ofertę, koniecznie zapytaj jakie są warunki współpracy z naszym biurem oraz co w związku ze współpracą zapewniamy.***

***Dbając o bezpieczeństwo klientów sprzedających, a często także na ich wyraźne życzenie, nie podajemy adresów nieruchomości bez podpisania uprzednio umowy o pośrednictwo w kupnie lub najmie.***

*Prowizja jest uzgadniana indywidualnie, na spotkaniu i zależy od zakresu wykonywanych obowiązków na rzecz klienta zamawiającego.*

***Wszelkie podane przez Biuro informacje nie są ofertą w rozumieniu Kodeksu Cywilnego.***

Zgodnie z Ustawą z dnia 26 lipca 2024 r. o zmianie ustawy o prawie autorskim i prawach pokrewnych, ustawy o ochronie baz danych oraz ustawy o zbiorowym zarządzaniu prawami autorskimi i prawami pokrewnymi, wykorzystywanie autorskich pomysłów, rozwiązań, kopiowanie, rozpowszechnianie zdjęć, fragmentów grafiki, tekstów opisów w celach zarobkowych, bez zezwolenia autora jest zabronione i stanowi naruszenie praw autorskich oraz podlega karze. Znaki towarowe i graficzne są własnością firmy Nieruchomości Apartament.

## DANE KONTAKTOWE

Telefon:

798857342

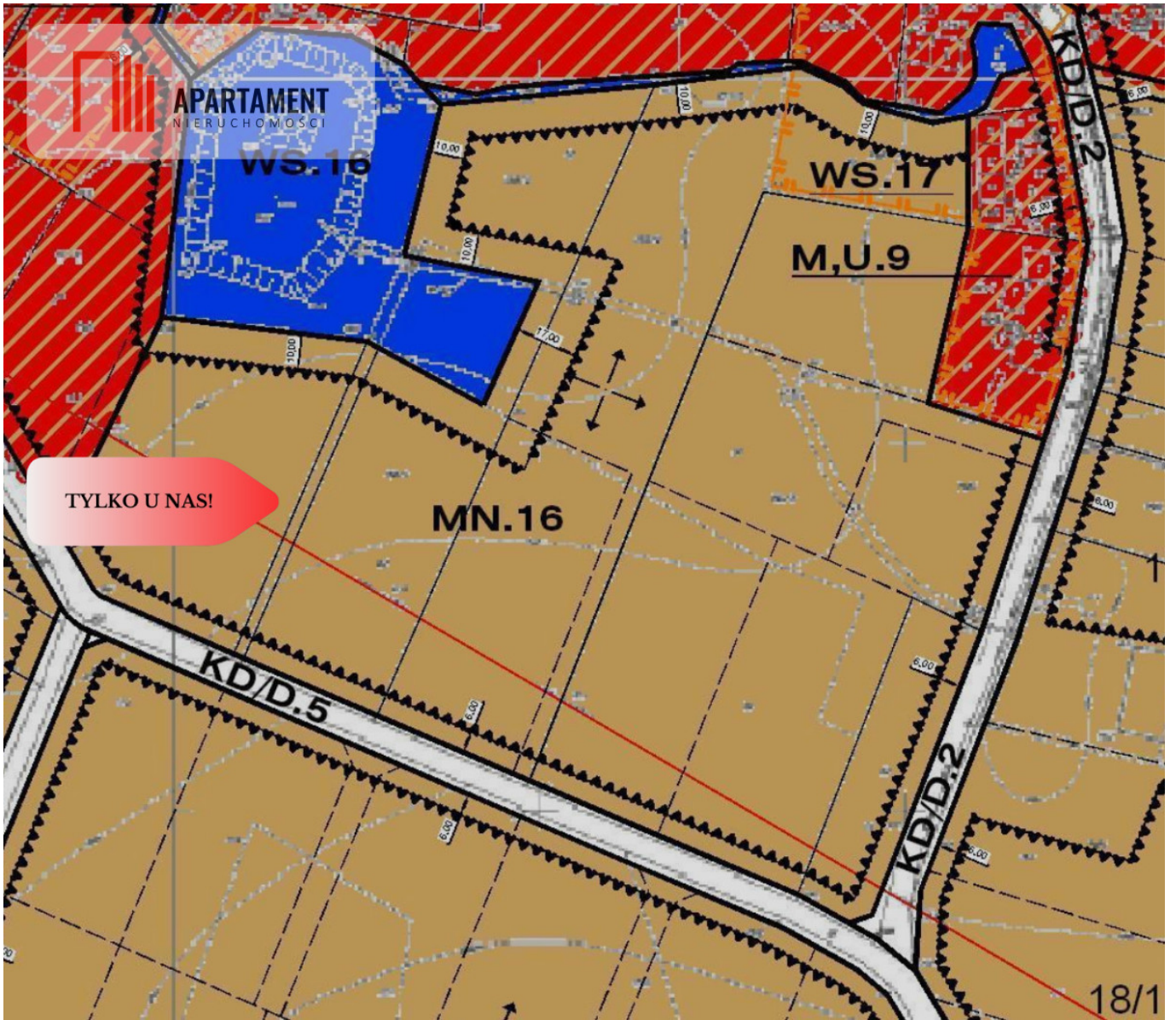
Email:

piotrs@nieruchomosci-apartament.pl

Osoba kontaktowa:



Data dodania ogłoszenia: 2025-08-02 10:40:03





**APARTAMENT**  
NIERUCHOMOŚCI



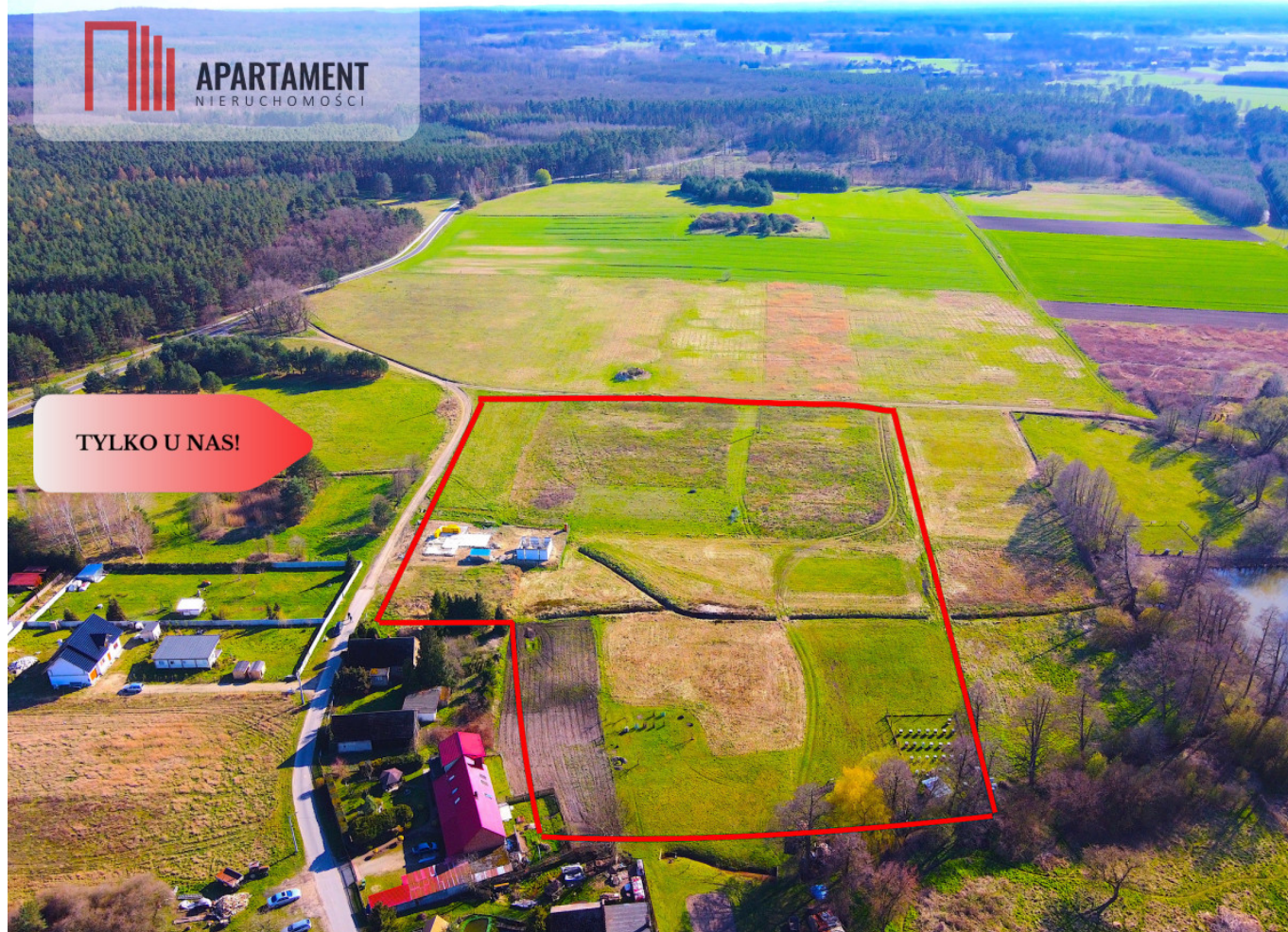
**TYLKO U NAS!**

TYLKO U NAS!



**APARTAMENT**  
NIERUCHOMOŚCI

**TYLKO U NAS!**





**APARTAMENT**  
NIERUCHOMOŚCI

**TYLKO U NAS!**

