

Prąd na działce Woda tuż przed Ogród od pld - Nowa Kiszewa

Oferta działki nr identyfikatora



Cena: 199 990 / 135,86 zł/m²

Województwo:	Pomorskie	Obręb:	
Powiat:	kościerski	Arkusze:	
Gmina:		Nr działki:	
Miejscowość:	Nowa Kiszewa	GPS:	54.0386041, 18.0528838

DANE DZIAŁKI

Powierzchnia:	1472 m ²
Powierzchnia użytkowa (potencjalna) np. PUM: m ²	
Obwód:	0 m
Typ działki - przeznaczenie:	pod zabudowę mieszkaniową jednorodzinną
Uzbrojenie:	prąd, woda
Ogrodzenie:	nie

INFORMACJE O ZABUDOWANIACH

LOKALIZACJA

Województwo:	Pomorskie
Powiat:	kościerski
Miejscowość:	Nowa Kiszewa

OPIS

LOKALIZACJA:

Nowa Kiszewa to urokliwa wieś w gminie Kościerzyna (woj. pomorskie, powiat kościerski), położona nad rzeką Wierzycą - znanym szlakiem kajakowym w sercu Kaszub

Zaledwie ok. 10 km (14 minut jazdy) do Kościerzyny i 70km do Trójmiasta.

Działka otoczona jest przez rozległe lasy kaszubskie i liczne jeziora - idealne do spacerów, rowerów i grzybobrania, a najbliższe tereny leśne zaczynają się praktycznie „za płotem”.

Wieś liczy około 250 mieszkańców - spokojne, kameralne miejsce, z drogowym dojazdem utwardzonym i niską intensywnością ruchu.

Mimo naturalnych walorów, miejscowość ma infrastrukturę z dostępem do dróg, przyłączy i niedaleko węzła komunikacyjnego w Kościerzynie.

DZIAŁKA:

Działka budowlana 329/30 o powierzchni 1472m². Znajduję się na niej skrzynka na prąd a wodociąg jest tuż przed działką. Jest objęta miejscowym planem kod 6.mn. Uchwała nr XII/343/2017. Księga wieczysta wolna od obciążeń. Wjazd jest od północnej strony dzięki czemu ogród będzie świetnie nasłoneczniony.

- 1) oznaczenia terenów: 1.MN, 2.MN, 3.MN, 4.MN, 5.MN, 6MN;
 - 2) przeznaczenie terenu: tereny zabudowy mieszkaniowej jednorodzinnej wolnostojącej; dopuszcza się, budynki gospodarcze i garaże, miejsca postojowe, zieleń, dojścia i dojazdy;
 - 3) zasady kształtowania zabudowy i zagospodarowania terenu:
 - a) nieprzekraczalne linie zabudowy - zgodnie z rysunkiem planu;
 - b) wskaźnik powierzchni zabudowy - maksymalnie 25 %;
 - c) wskaźnik intensywności zabudowy - maksymalnie 0,7, dla kondygnacji naziemnych 0,5;
 - d) powierzchnia biologicznie czynna - minimum 35 % powierzchni działki;
 - e) wysokość zabudowy- maksymalnie 9,0 m, dwie kondygnacje nadziemne; maksymalny poziom posadowienia parteru budynku 0,6m licząc przy głównym wejściu do budynku;
 - f) wysokość zabudowy dla budynków gospodarczych i garaży - maksymalnie 5 m;
 - g) dachy budynków mieszkalny o połaciach symetrycznych o kącie nachylenia od 30o do 45o
; dopuszcza się lukarny i okna połaciowe;
 - h) dachy budynków gospodarczych i garaży harmonizujące pod względem kształtu i materiału pokrycia z dachami budynków mieszkalnych, jedno- lub dwuspadowe, kąt nachylenia głównych połaci dachu od 20o do 45o
 - i) kolorystyka elewacji zewnętrznych budynków w odcieniach bieli, szarości i beżu lub innych nawiązujących do istniejącej zabudowy na działce sąsiedniej oraz wynikająca ze stosowania w elewacji materiałów takich jak m.in. drewno, cegła, kamień,
 - j) pokrycia dachowe w odcieniach: brązu, czerwieni i grafitu;
 - k) dopuszcza się podpiwniczenia budynków;
 - l) dopuszcza się lokalizację obiektów budowlanych infrastruktury technicznej;
- 4) zasady podziału nieruchomości:
 - a) minimalna powierzchnia nowo wydzielanej działki budowlanej - 1000 m²
;
 - b) obowiązują ustalenia zawarte w §10;
 - 5) zasady ochrony, nakazy, zakazy:
 - a) tereny przeznaczone pod zabudowę mieszkaniową jednorodziną - dopuszczalne poziomy hałasu regulują przepisy odrębne;
 - b) część terenu 5.MN leży w granicach strefy konserwatorskiej układu ruralistycznego wsi Nowa Kiszewa

oraz tereny od 1.MN do 4.MN oraz teren 6.MN leżą w granicach strefy ochrony ekspozycji układu ruralistycznego wsi Nowa Kiszewa - procesy budowlane należy prowadzić z uwzględnieniem §12 pkt 3 i 4;

c) tereny leżą w granicach obszaru Natura 2000 „Bory Tucholskie” oraz w granicach Obszaru Chronionego Krajobrazu Doliny Wierzycy - obowiązują przepisy odrębne z zakresu ochrony przyrody;

Zakup bez prowizji (dla klientów gotówkowych oraz klientów kredytowych korzystających z naszego doradcy).

Zapraszamy na prezentacje!

KUP Z NAMI - KORZYSTNIE I BEZPIECZNIE!

- **0% prowizji od Kupującego** (dotyczy ofert oznaczonych znaczkiem KUP bez prowizji) i żadnych dodatkowych lub ukrytych kosztów
- gwarantujemy **bezpieczny zakup** i najlepszą cenę
- oferujemy skuteczną i bezpłatną **pomoc w uzyskaniu kredytu**
- zapewniamy **fachowe doradztwo** przy zakupie pod inwestycję

DANE KONTAKTOWE

Telefon: 798 568 568

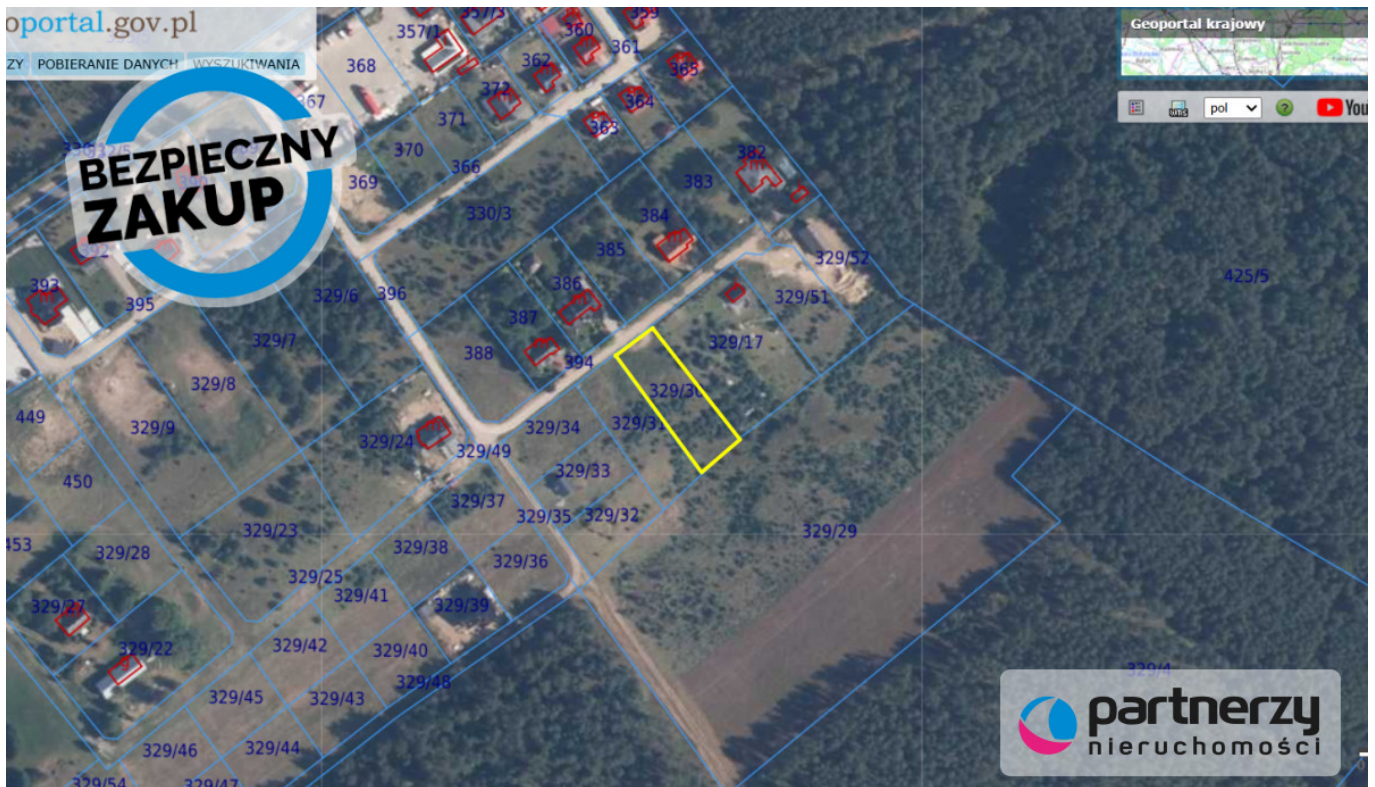
Email: zgloszenia@partnerzy.pl

Osoba kontaktowa:



PARTNERZY Agencja Nieruchomości sp. z o.o.
Biuro nieruchomości

Data dodania ogłoszenia: 2025-07-03 15:00:03







**BEZPIECZNY
ZAKUP**

 **partnerzy**
nieruchomości