

## Na sprzedaż działka budowlana - Leśna Góra

### Oferta działki nr identyfikatora



Cena: 81 000 / 100,00 zł/m<sup>2</sup>

Województwo:	lubuskie	Obręb:	
Powiat:	zielonogórski	Arkusze:	
Gmina:	Sulechów	Nr działki:	
Miejscowość:	Leśna Góra	GPS:	52.0255429, 15.6138758

#### DANE DZIAŁKI

Powierzchnia:	810 m <sup>2</sup>
Powierzchnia użytkowa (potencjalna) np. PUM: m <sup>2</sup>	
Obwód:	0 m
Typ działki - przeznaczenie:	pod zabudowę mieszkaniową jednorodzinną
Uzbrojenie:	gaz, kanalizacja sanitarna, internet

Ogrodzenie:	nie
Rodzaj nawierzchni	droga o nawierzchni z kostki betonowej

## INFORMACJE O ZABUDOWANIACH

## LOKALIZACJA

Województwo:	lubuskie
Powiat:	zielonogórski
Gmina:	Sulechów
Miejscowość:	Leśna Góra
Kod pocztowy:	66-131

## OPIS

Działki budowlane z możliwością zabudowy jednorodzinnej wolnostojącej, bliźniaczej lub szeregowej okolice Zawady. Oferujemy Państwu kompleks 8 działek budowlanych objętych planem przestrzennym zlokalizowanych w miejscowości Leśna Góra jest to miejscowość granicząca z Cigacicami w odległości 15 km od Zielonej Góry oraz Sulechowa. Oferowane działki mają powierzchnię od 810m<sup>2</sup> do 1320m<sup>2</sup>, o foremnych kształtach, płaskie, częściowo zdrzewione, część terenu znajduje się przy lesie. Do działek prowadzi gminna droga w której znajduje się prąd, woda, kabel telefoniczny, brak kanalizacji oraz gazu w miejscowości.

Zasady kształtowania zabudowy oraz wskaźnik zagospodarowania terenu został określony na oferowanym terenie jako MN-teren zabudowy mieszkaniowej jednorodzinnej wraz z przeznaczeniem uzupełniającym usługi ogólnomiejskie, zajmujące maksymalnie do 50% powierzchni zabudowy-ustala się:

- 1) formę zabudowy-budynkiem jednorodzinym w zabudowie wolnostojącej lub bliźniaczej i szeregowej
- 2) intensywność zabudowy nie mniejsza niż 0,1 i nie większa niż 1,2
- 3) powierzchnia zabudowy na działce stanowiącą maksymalnie do 60% powierzchni działki budowlanej.
- 4) teren biologicznie czynny stanowiący co najmniej 25% powierzchni działki budowlanej
- 5) szerokość elewacji frontowej budynków mieszkalnych 6m-36m, obiektów towarzyszących 3m-30m
- 6) maksymalna wysokość budynków mieszkalnych do 12m, obiektów towarzyszących do 7m
- 7) ilość kondygnacji nadziemnych od 1 do 3 oraz poddasze w budynkach mieszkalnych, 1 w obiektach towarzyszących
- 8) dla budynków mieszkalnych i obiektów towarzyszących : dachy dwu lub wielospadowe symetryczne, o kącie nachylenia połaci mieszczących się w przedziale 20°-45°, dla obiektów towarzyszących dopuszcza się dachy płaskie jednospadowe
- 9) miejsca parkingowe w ilości co najmniej 1 miejsce na działce budowlanej, wliczając garaż, w przypadku lokalizacji usług nie mniej niż 1 miejsce postojowe na 50m<sup>2</sup> powierzchni użytkowej usług.
- 10) obsługę komunikacyjną z przylegających dróg publicznych albo poprzez dojścia lub dojazdy

DOPUSZCZA SIĘ:

- zmianę gabarytów budynków istniejących ich rozbudowę i nadbudowę
- budowę kondygnacji podziemnych

Zapraszamy osoby prywatne oraz inwestorów szukających terenu pod kątem wybudowania osiedla.

Cena całego terenu inwestycyjnego to 799 000zł

Agent prowadzący:

Paulina Badura

tel. 533 343 111

e-mail: paulina@zachodnieruchomosci.pl

## DANE KONTAKTOWE

Telefon:	68 324 20 00, 533 343 111
Email:	paulina@ZachodNieruchomosci.pl
Osoba kontaktowa:	<b>Zachód Nieruchomości</b> Biuro nieruchomości



Wzrost: 170 cm Jedn. ewidencyjny: 080906_5_Sulechów-gmina Czyns ewidencyjny: 080906_5.0005_Głębokie	<b>MAPA Z PROJEKTEM PODZIAŁU NIERUCHOMOŚCI</b>	Wskazuje na mapie granice nieruchomości podlegające podziałowi są zgodnie z danymi katastralnymi
	<b>działka nr 528</b>	Podział nieruchomości wykonano zgodnie z art. 92 ustawy z dnia 21 sierpnia 1997r. o gospodarce nieruchomościami, na podstawie podzielenia Burmistrza Sulechowa zP/ 6724.25.2024.PGF z dnia 9 kwietnia 2024r.  Załącznikiem do niniejszej mapy jest wykaz zmian gruntowych.
ark. mapy 5.169.26.22.2.1, 5.169.26.22.2.3	Jednostka rejestrowa: 080906_5.0005.G422	skala 1:500

Wydruk z mapy jest zgodny z oryginałem.  
 Data wydruku: 2024-04-23 10:09  
 M. MALCZAK  
 Starszy Geodeta  
 w Specjalnym Przedsiębiorstwie Geodezyjnym

Projekt podziału wykonan:  
 Nieruchomości geodezyjne  
 data: 28.04.2024r.

**GEODETA UPRAWNIONY**

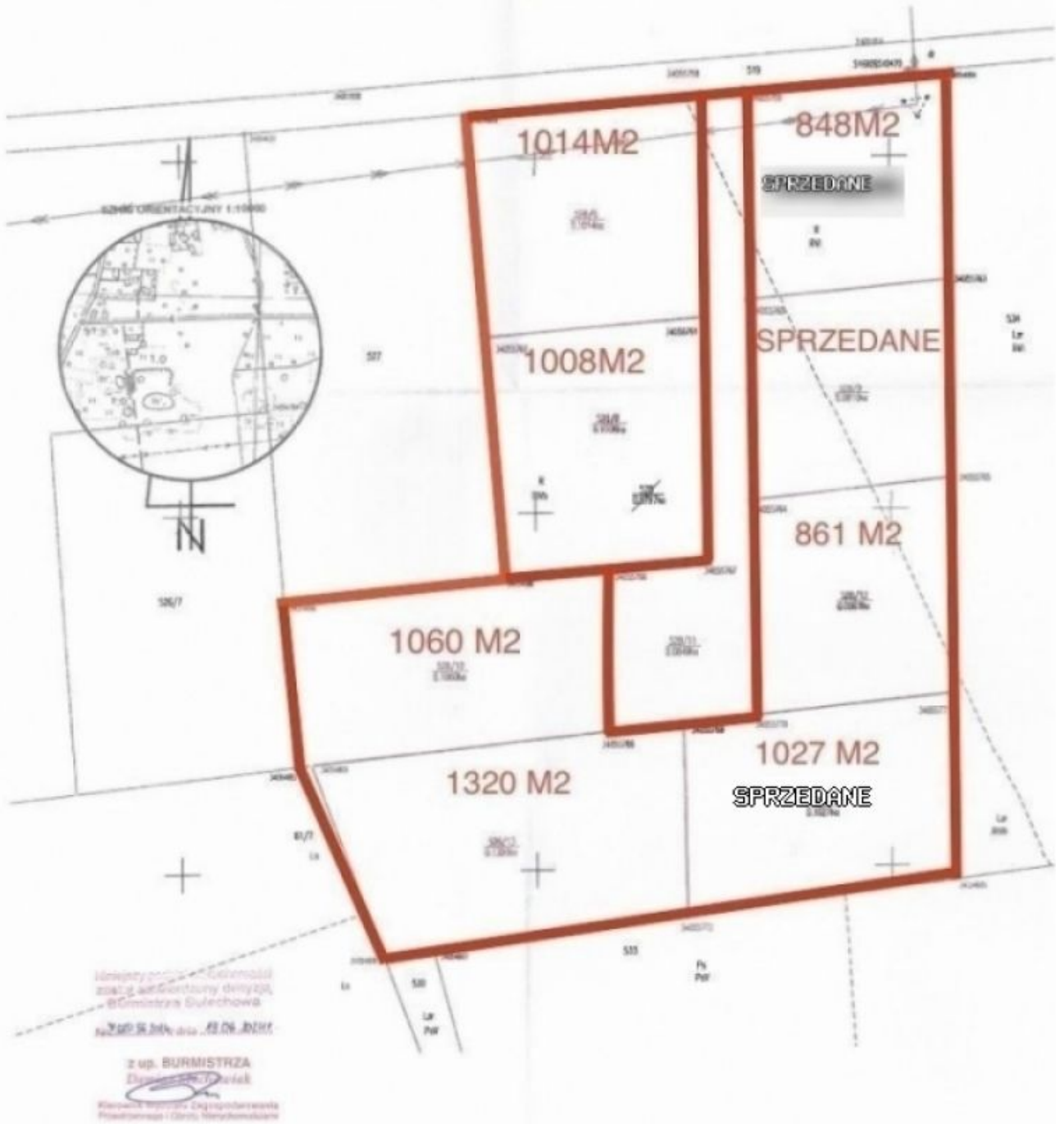
**"ARKO" USŁUGI GEODEZYJNE**

Identyfikator zgłoszenia GG-1.9640.879.2024

05-610 200 00 000 ul. Rynek Sulechów 505  
 Nr tel: 71 734 10 511 71 734 10 512

65-438 Działek 444/17, 444/18 ul. Rynek Sulechów 504  
 Nr tel: 71 734 10 511, 71 734 10 512  
 NIP: 638 671 43 43 / e-mail: arko-geo@o2.pl

*Wopnisi*



Wydruk z mapy jest zgodny z oryginałem.  
 z up. BURMISTRZA  
 Działek 444/17, 444/18 ul. Rynek Sulechów 504  
 Nr tel: 71 734 10 511, 71 734 10 512















